



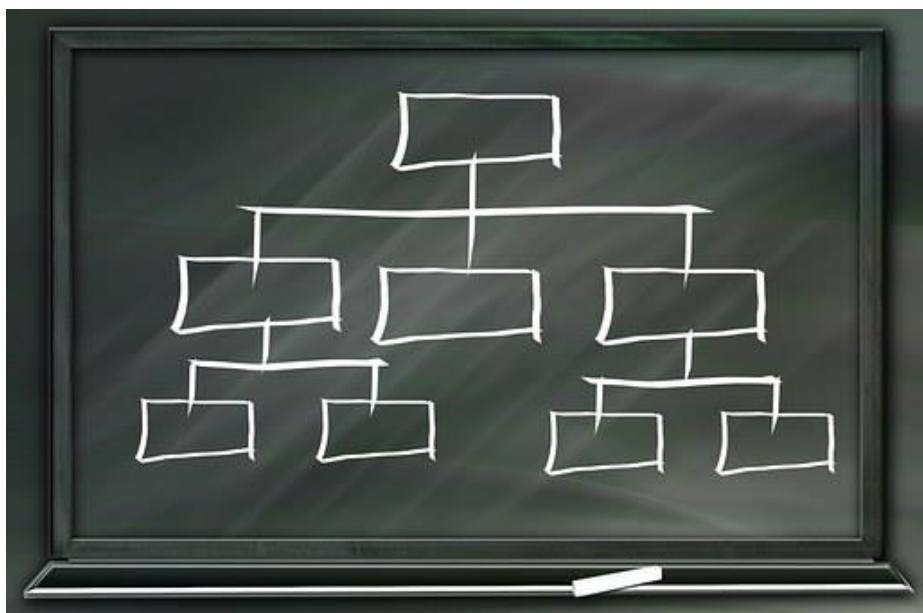
EVROPSKÁ UNIE
Evropské strukturální a investiční fondy
Operační program Výzkum, vývoj a vzdělávání



ORGANIZAČNÍ STRUKTURA

PROJEKT MÍSTNÍ AKČNÍ PLÁN VZDĚLÁVÁNÍ II ORP ŽďÁR NAD SÁZAVOU

registrační číslo CZ.08.3.68/0.0/0.0/17_047/0009150



Doba realizace: 01. 01. 2018 – 31. 12. 2021

Nositel projektu: Město Žďár nad Sázavou

Zpracovatel dokumentu: Realizační tým

Ing. Radka Hudečková, Ph.D. (hlavní manažer projektu, koordinátor MAP)

Mgr. Veronika Klimešová (administrátor, koordinátor implementace)

Webové stránky: <https://www.zdarns.cz/MAPII>

FB profil projektu: <https://www.facebook.com/MAPZR>

Datum schválení: 17. 12. 2021



EVROPSKÁ UNIE
Evropské strukturální a investiční fondy
Operační program Výzkum, vývoj a vzdělávání



Obsah

1. Realizační tým	2
Administrativní tým	2
Odborný tým.....	2
2. Řídící výbor	3
3. Pracovní skupiny	4
4. Organizační struktura MAP II ORP Žďár nad Sázavou	5



1. Realizační tým

Realizační tým má odpovědnost za realizaci projektu a jeho výstupy. Dále zabezpečuje činnost Řídícího výboru MAP II (ŘV) a pracovních skupin (PS). Realizační tým vede hlavní manažer projektu.

Realizační tým projektu je rozdělen na 2 skupiny: **realizační tým MAP** a **realizační tým Implementace**. RT MAP poskytuje administrativní a odbornou podporu partnerství v rámci celého procesu rozvoje a aktualizace MAP a evaluace MAP.

Administrativní tým

Administrativní tým tvoří hlavní manažerka projektu a administrátorka projektu. Projektová manažerka má zodpovědnost za realizaci projektu, koordinuje a shromažďuje veškeré výstupy v rámci projektu, zodpovídá také za finanční stránku projektu (rozpočet projektu a jeho dodržování) atd. Při práci jí pomáhá administrátorka projektu, která zajišťuje propagaci projektu (publicita, fotodokumentace, webová prezentace atd.), dále má na starost vykazování (pracovní výkazy, pracovní smlouvy a dohody o provedení práce) a zápisy ze setkání.

Administrativní tým se pravidelně setkává s předsedou Řídícího výboru MAP (2 x do měsíce). Na této pracovní poradě projednává výstupy projektu, další práce atp. Z porad není pořizován žádný zápis.

Odborný tým

Odborný tým je tvořen 5 odbornými pozicemi pro oblast vzdělávání, které zajišťují relevantní podklady pro tvorbu MAP II, vytyčují hlavní aktivity projektu a podílí se na realizaci plánu vzdělávacích aktivit:

- koordinátor implementace
- koordinátor MAP
- odborný garant MAP I
- metodik vzdělávání
- odborný konzultant

Dále do odborného týmu patří zástupci zapojených škol (za každé RED IZO 1 osoba) a členové (i vedoucí) pracovních skupin.

Odborný tým se podílí na zpracování strategické části MAP, SWOT3 analýzách, SR MAP a postupně spolupracuje na celém dokumentu MAP (Místní akční plán vzdělávání ORP Žďár nad Sázavou), a to na základě výstupů či účasti na společných jednáních, veřejných projednáních a výstupů pracovních skupin a Řídícího výboru MAP II.

Odborný tým komunikuje hlavně elektronicky (email, telefon a komunikační platformy). Setkává se dle potřeby, min. 4x ročně.



Realizační tým zajišťuje veškeré podkladové materiály a ty předkládá Řídícímu výboru MAP II pro jeho návrhy a diskuzi s partnery v území, monitoruje průběh realizace MAP II, spolupracuje při relevantních aktivitách procesu MAP II s odborným garantem MAP I, zajišťuje organizaci společných vzdělávacích a informačních aktivit v rámci MAP II, rozvíjí u zástupců zřizovatelů a v zapojených školách odbornou znalost k odborným tématům MAP II, účastní se aktivit souvisejících s přímou podporou škol a dalších vzdělávacích zařízení v oblasti řízení kvality vzdělávání, zajišťuje v oblastech MAP II přenos výstupů mezi pracovní skupinou, pravidelně vyhodnocuje realizované aktivity a dosahování cílů MAP II.

Mezi hlavní úkoly realizačního týmu patří (dle závazného dokumentu Postupy MAP II – Metodika tvorby místních akčních plánů v oblasti vzdělávání):

- podpora činnosti ŘV a PS (příprava podkladů, zpracování výstupů z jednání apod.),
- zpracování a průběžný monitoring systému komunikace jak dovnitř, tak navenek (komunikační plán),
- monitorování průběhu realizace povinných aktivit 2. Rozvoj a aktualizace MAP a 3. Evaluace a monitoring MAP – zprávy o realizaci projektu,
- zpracování průběžných a závěrečné sebehodnotících zpráv, na jejich základě navrhování případné aktualizace dokumentace MAP,
- spolupráce při relevantních aktivitách procesu místního akčního plánování s odborným garantem MAP (projekt IPs SRP), a to včetně zvyšování znalostí k tématům MAP všech zapojených aktérů,
- zajišťování a organizace aktivit souvisejících s podporou a rozvojem kapacit v rámci MAP,
- účastní se (na doporučení odborného garanta) aktivit souvisejících s přímou podporou škol a dalších vzdělávacích zařízení v oblasti řízení kvality vzdělávání,
- zajišťuje v procesu místního akčního plánování přenos výstupů mezi jednotlivými články, které jsou v rámci organizační struktury MAP II zřízeny (ŘV, PS apod.),
- zajišťuje facilitaci v území prostřednictvím facilitátora, který je součástí odborného týmu,
- podpora škol v plánování – z každé MŠ a ZŠ (dle RED IZO) zapojené do MAP II bude v odborném týmu projektu začleněn jeden určený pracovník, který bude zodpovědný především za realizaci povinné podaktivity 2.7.

2. Řídící výbor

Řídící výbor (ŘV) je nejvyšší výkonnou platformou MAP II. Je tvořen zástupci klíčových aktérů ovlivňujících oblast vzdělávání na území MAP: Nejprve byli osloveni původní členové Řídícího výboru MAP I a poté bylo složení ŘV MAP II doplněno nově povinnými zástupci (dle Postupů MAP II – Metodika tvorby místních akčních plánů v oblasti vzdělávání).

Řídící výbor je především platformou:

- kde se odehrává spolupráce všech relevantních aktérů ve vzdělávání v daném území (na základě reprezentativního zastoupení),
- která je hlavním představitelem MAP II – projednává podklady (výstupy, dokumenty) a návrhy k přípravě, realizaci a evaluaci MAP II, seznamuje se s výstupy pracovních skupin a realizačního týmu,



EVROPSKÁ UNIE
Evropské strukturální a investiční fondy
Operační program Výzkum, vývoj a vzdělávání



- která zprostředkovává přenos informací v území,
- která schvaluje aktualizace Strategického rámce MAP do roku 2023.

Role Řídícího výboru je přímo spjatá s procesem společného plánování, rozvojem, aktualizací a schvalováním MAP.

V čele ŘV MAP II je předseda, který byl zvolen na prvním zasedání tohoto orgánu. ŘV se řídí Jednacím řádem a Statutem ŘV MAP II, jejichž aktualizované verze byly rovněž schváleny na zasedání ŘV MAP II. ŘV MAP II se schází ke svým jednáním dle potřeby, nejméně však 2x ročně. Pozvánky a zápisy Řídícího výboru MAP včetně podkladů pro jednání zajišťuje realizační tým projektu.

3. Pracovní skupiny

V rámci partnerství funguje **5 pracovních skupin – 4 povinné a 1 volitelná**:

1. **PS pro financování**
2. **PS pro rozvoj čtenářské gramotnosti a rozvoj potenciálu každého žáka**
3. **PS pro rozvoj matematické gramotnosti a rozvoj potenciálu každého žáka**
4. **PS pro rovné příležitosti**
5. PS pro další témata – polytechnické vzdělávání a řemesla.

Činnost pracovních skupin (PS) probíhá v procesu společného plánování a tvorby Místních akčních plánů. Pracovní skupina pro financování hraje důležitou roli v oblasti plánování nákladů a zejména identifikaci finančních zdrojů pro realizaci naplánovaných aktivit.

Pracovní skupiny se setkávají minimálně 4x ročně (dle Postupů MAP II). Pracovní skupiny jsou složené z pedagogických pracovníků ZŠ a MŠ, ředitelů škol, zřizovatelů škol, zástupců neformálního vzdělávání, pracovníků s dětmi a mládeží, pracovníků poradenských zařízení, odborníků pro oblast podpory digitálních kompetencí a začleňování ICT do procesu vzdělávání, rodičů i zástupců firem. V rámci pracovních skupin pracují také členové Řídícího výboru MAP. Na setkání pracovních skupin mohou být přizváni dle potřeby jako konzultanti různí odborníci (např. odborník na vzdělávání dětí a žáků se SVP, pracovníci z organizací neformálního vzdělávání, sociálních služeb, OSPOD aj.).

Pracovní skupiny jsou zaměřeny na jednotlivé priority MAP II a jsou provázány s povinnými, volitelnými a doporučenými opatřeními MAP II (dle metodiky – Postupy MAP II).

Pozvánky a zápisy (výstupy) pracovních skupin zajišťuje realizační tým projektu (administrátor, popř. hlavní manažerka projektu nebo jí pověřený člen pracovní skupiny).

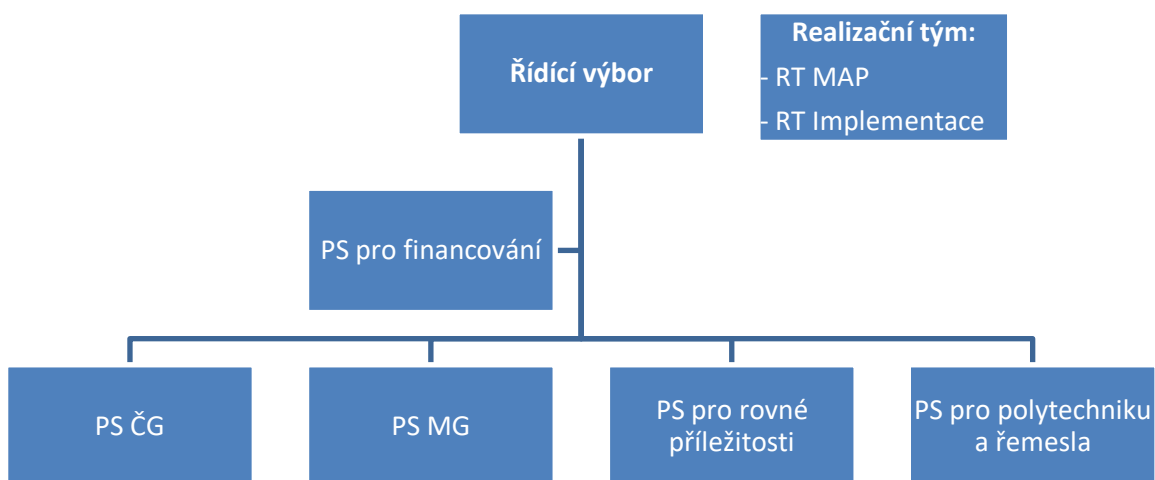


4. Organizační struktura MAP II ORP Žďár nad Sázavou

Organizační struktura popisuje rozdělení rolí mezi Řídícím výborem, realizačním týmem a jednotlivými pracovními skupinami. Řídící výbor je nejvyšší výkonnou platformou MAP II, realizační tým administruje a zpracovává podkladové materiály a zajišťuje plynulý chod projektu.

Činnost pracovních skupin (PS) probíhá v procesu společného plánování a tvorby Místních akčních plánů. Pracovní skupina pro financování hraje důležitou roli v oblasti plánování nákladů a zejména identifikaci finančních zdrojů pro realizaci naplánovaných aktivit.

Schéma 1: Organizační struktura MAP II





Tabulka 1: Organizační struktura projektu „MAP II ORP Žďár nad Sázavou“ (k 17. 12. 2021)

Území	Pracovní orgán	Složení		Četnost setkávání	Odpovědná osoba
ORP Žďár nad Sázavou	Realizační tým projektu „MAP II ORP Žďár nad Sázavou“	Hlavní manažer projektu	Ing. Radka Hudečková, Ph.D.	Dle potřeby, min. počet setkání PS 4x ročně	Hlavní manažer projektu
		Administrátor	Mgr. Veronika Klimešová		
		Finanční manažer	Lenka Brychtová		
		Koordinátor implementace	Mgr. Veronika Klimešová		
		Koordinátor MAP	Ing. Radka Hudečková, Ph.D.		
		Odborný garant MAP I	Ing. Hana Chlubnová		
		Metodik vzdělávání	Bc. Martina Peřinová		
		Odborný konzultant	Ing. Jitka Zelená		
		Vedoucí PS	5 osob		
		Členové PS	20 osob (rozepsány níže)		
		Pracovníci na školském zařízení	33 osob (za každé RED IZO 1 osoba)		

Území	Pracovní orgán	Složení		Četnost setkávání	Odpovědná osoba
ORP Žďár nad Sázavou	Řídící výbor projektu „MAP II ORP Žďár nad Sázavou“	Zástupci RT MAP	Ing. Josef Klement, senátor	Dle potřeby, min. 2x ročně	Předseda řídicího výboru MAP II
			Mgr. Petr Sedlák, vedoucí OŠKSM MěÚ Žďár n. S.		
		Zástupci zřizovatelů škol	Mgr. Radek Pátek, obec Velká Losenice		
		Zástupci vedení škol	Mgr. Iveta Klusáková, MŠ Žďár nad Sázavou		
PaedDr. Jaroslav Ptáček, ZŠ Žďár nad Sázavou, Švermova					



			Mgr. Marta Novotná, ZŠ Nížkov		
		Učitelé	Bc. Věra Veselá, MŠ Polnička		
			Monika Kovalská, MŠ Nové Veselí		
		Zástupce školních družin	Jana Judová, ZŠ Žďár nad Sázavou, Komenského 6		
		Zástupci ZUŠ	Mgr. Dana Foralová		
		Zástupce organizací neformálního vzdělávání a SVČ	Mgr. Luboš Straka, Active – Středisko volného času		
			Mgr. Roman Kratochvíl, Knihovna MJS Žďár n. S.		
		Zástupce KAP	Ing. Jana Hadravová, MPA		
		Zástupce kraje	Mgr. Dušan Vichr		
		Zástupce rodičů	Ing. Tomáš Poul, Školská rada ZŠ a MŠ Radostín nad Oslavou		
			Milena Houřová, MŠ Žďár nad Sázavou		
		Zástupce obcí, které nezřizují školu	Ing. Jan Bogaň, starosta obce Lhotka		
		Lokální konzultant ASZ	Eva Nováková		
		Zástupci MAP působící na území MAP	Jaroslava Hájková		
		Zástupci Centra projektu podpory SRP (NPI ČR)	Bc. Soňa Baueršimová, DiS.		



Území	Pracovní orgán	Složení		Četnost setkávání	Odpovědná osoba
ORP Žďár nad Sázavou	Pracovní skupina pro financování	Ing. Dominika Paulová	ZŠ Žďár n/s, Švermova 4	Dle potřeby, min. 4x ročně	Vedoucí PS MAP II
		Ing. Drahomíra Doležalová	MŠ Žďár n/S		
		PaeDr. Zdeněk Fňukal	obec Polnička		
		Mgr. Jan Hladík	ZŠ a MŠ Radostín nad Oslavou		
		Mgr. Miroslav Kadlec	ZŠ Žďár n/S, Komenského 2		
ORP Žďár nad Sázavou	Pracovní skupina pro rozvoj čtenářské gramotnosti a rozvoj potenciálu každého žáka	Mgr. Lucie Topinková	ZŠ Žďár n/S, Komenského 2	Dle potřeby, min. 4x ročně	Vedoucí PS MAP II
		Miroslava Buřová	MŠ Žďár n/S		
		Mgr. Roman Kratochvíl	Knihovna Matěje Josefa Sychry, Žďár n/S		
		Mgr. Milena Mikysková	ZŠ a MŠ Sázava		
		Mgr. Petra Musilová	ZŠ Nížkov		
		Mgr. Taťána Partlová	ZŠ a MŠ Radostín nad Oslavou		
ORP Žďár nad Sázavou	Pracovní skupina pro rozvoj matematické gramotnosti a rozvoj potenciálu každého žáka	Mgr. Věra Kovářová	ZŠ a MŠ Škrdlovice	Dle potřeby, min. 4x ročně	Vedoucí PS MAP II
		Mgr. Jiří Beneš	ZŠ Žďár n/S, Komenského 2		
		Eva Chlubnová	MŠ Žďár n/S		



ORP Žďár nad Sázavou	Pracovní skupina pro rovné příležitosti	Mgr. Renata Horká	Poradenské centrum Kolping	Dle potřeby, min. 4x ročně	Vedoucí PS MAP II
		Mgr. Romana Chlubnová	ZŠ a MŠ Polnička		
		Mgr. Veronika Ješátková	MZ ČR, regionální konzultant		
		Mgr. Petra Nováčková	SPEKTRUM, Kolpingovo dílo		
		Mirka Pelarová	MŠ Žďár n/S		

ORP Žďár nad Sázavou	Pracovní skupina pro polytechniku a řemesla	Miroslav Kotík	Efko karton s.r.o.	Dle potřeby, min. 4x ročně	Vedoucí PS MAP II
		Mgr. Marie Dobrovolná	ZŠ a MŠ Velká Losenice		
		Mgr. Jiří Dvořák	Efkoart, s.r.o.		
		Mgr. Ivo Kuttelwascher	ZŠ a MŠ Věžnice (do 6/2021 ZŠ Žďár n/S, Komenského 6)		
		Mgr. Marta Novotná	ZŠ Nížkov		
		Mgr. Kateřina Součková	Poradenské centrum Kolping		



EVROPSKÁ UNIE
Evropské strukturální a investiční fondy
Operační program Výzkum, vývoj a vzdělávání



ORGANIZAČNÍ STRUKTURA

PROJEKT MÍSTNÍ AKČNÍ PLÁN VZDĚLÁVÁNÍ II ORP ŽĎÁR NAD SÁZAVOU

registrační číslo CZ.08.3.68/0.0/0.0/17_047/0009150

Dokument byl připomínkován a schválen Řídícím výborem MAP II ORP Žďár nad Sázavou.

Schváleno Řídícím výborem MAP II dne 17. 12. 2021

Ing. Josef Klement
předseda Řídícího výboru MAP II