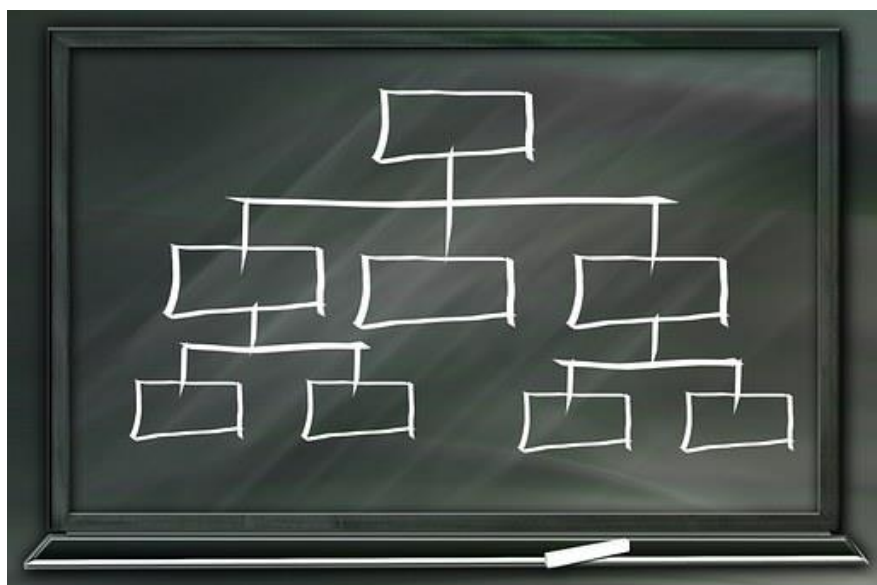




# Organizační struktura

## Projekt „Místní akční plán vzdělávání II ORP Žďár nad Sázavou“

reg. číslo projektu CZ.02.3.68/0.0/0.0/17\_047/0009150



### REALIZAČNÍ TÝM

Realizační tým má odpovědnost za realizaci projektu a jeho výstupy. Realizační tým vede hlavní manažer projektu. Realizační tým dále zabezpečuje činnost Řídícího výboru MAP II (ŘV) a pracovních skupin (PS).

Realizační tým projektu je rozdělen na 2 skupiny: realizační tým MAP a realizační tým Implementace. RT MAP poskytuje administrativní a odbornou podporu partnerství v rámci celého procesu rozvoje a aktualizace MAP a evaluace MAP.

#### Administrativní tým

Administrativní tým tvoří hlavní manažerka projektu a administrátorka projektu. Projektová manažerka má zodpovědnost za realizaci projektu, koordinuje a shromažďuje veškeré výstupy v rámci projektu, zodpovídá také za finanční stránku projektu (rozpočet projektu a jeho dodržování) atd. Při práci jí pomáhá administrátorka projektu, která zajišťuje propagaci projektu (publicita, fotodokumentace, webová prezentace atd.), dále má na starost vykazování (pracovní výkazy, pracovní smlouvy a dohody o provedení práce) a zápisy ze setkání.



Administrativní tým se pravidelně setkává s Předsedou Řídícího výboru MAP (1x za týden). Na této pracovní poradě projednává výstupy projektu, další práce atp. Z porad není pořizován žádný zápis.

### **Odborný tým**

Odborný tým tvořen 5 odbornými pozicemi pro oblast vzdělávání, které zajišťují relevantní podklady pro tvorbu MAP II, vytyčují hlavní aktivity projektu a podílí se na realizaci plánu vzdělávacích aktivit:

- koordinátor implementace
- koordinátor MAP
- odborný garant MAP I
- metodik vzdělávání
- odborný konzultant

Dále do odborného týmu patří zástupci zapojených škol (za každé RED IZO 1 osoba) a členové i vedoucí pracovních skupin.

Odborný tým se podílí na zpracování strategické části MAP, SWOT3 analýzách, SR MAP a postupně spolupracuje na celém dokumentu MAP (Místní akční plán vzdělávání ORP Žďár nad Sázavou), a to na základě výstupů či účasti na společných jednáních, veřejných projednáních a výstupů pracovních skupin a Řídícího výboru MAP II.

Odborný tým komunikuje hlavně po emailu, telefonu a skypu. Setkává se dle potřeby, min. 4x ročně. Realizační tým zajišťuje veškeré podkladové materiály a ty předkládá Řídícímu výboru MAP II pro jeho návrhy a diskuzi s partnery v území, monitoruje průběh realizace MAP II, spolupracuje při relevantních aktivitách procesu MAP II s odborným garantem MAP I, zajišťuje organizaci společných vzdělávacích a informačních aktivit v rámci MAP II, rozvíjí u zástupců zřizovatelů a v zapojených školách odbornou znalost k odborným tématům MAP II, účastní se aktivit souvisejících s přímou podporou škol a dalších vzdělávacích zařízení v oblasti řízení kvality vzdělávání, zajišťuje v oblastech MAP II přenos výstupů mezi pracovní skupinou, pravidelně vyhodnocuje realizované aktivity a dosahování cílů MAP II.

**Mezi hlavní úkoly realizačního týmu patří** (dle závazného dokumentu Postupy MAP II – Metodika tvorby místních akčních plánů v oblasti vzdělávání):

- podpora činnosti ŘV a PS (příprava podkladů, zpracování výstupů z jednání apod.),
- zpracování a průběžný monitoring systému komunikace jak dovnitř, tak navenek (komunikační plán),
- monitorování průběhu realizace povinných aktivit 2. Rozvoj a aktualizace MAP a 3. Evaluace a monitoring MAP – zprávy o realizaci projektu,
- zpracování průběžných a závěrečné sebehodnotících zpráv, na jejich základě navrhování případné aktualizace dokumentace MAP,
- spolupráce při relevantních aktivitách procesu místního akčního plánování s odborným garantem MAP (projekt IPs SRP), a to včetně zvyšování znalostí k tématům MAP všech zapojených aktérů,
- zajišťování a organizace aktivit souvisejících s podporou a rozvojem kapacit v rámci MAP,



- účastní se (na doporučení odborného garanta) aktivit souvisejících s přímou podporou škol a dalších vzdělávacích zařízení v oblasti řízení kvality vzdělávání,
- zajišťuje v procesu místního akčního plánování přenos výstupů mezi jednotlivými články, které jsou v rámci organizační struktury MAP II zřízeny (ŘV, PS apod.),
- zajišťuje facilitaci v území prostřednictvím facilitátora, který je součástí odborného týmu,
- podpora škol v plánování – z každé MŠ a ZŠ (dle RED IZO) zapojené do MAP II bude v odborném týmu projektu začleněn jeden určený pracovník, který bude zodpovědný především za realizaci povinné podaktivity 2.7.

Výčet činností RT MAP není úplný a jejich konkretizace je uvedena v popisu realizace jednotlivých podaktivit:

[https://www.nidv.cz/media/materialy/projekty/strategicke\\_rizeni/Vyzva\\_MAP\\_II/Priloha\\_c.3\\_Postupy\\_MAP\\_II\\_final.pdf](https://www.nidv.cz/media/materialy/projekty/strategicke_rizeni/Vyzva_MAP_II/Priloha_c.3_Postupy_MAP_II_final.pdf) (Postupy MAP II).

Spolupráce v MAP II povede k realizaci jednotlivých **povinných**, popř. volitelných podaktivit:

#### **2.1 Řízení procesu rozvoje a aktualizace MAP**

#### **2.2 Zpracování komunikačního plánu, zpracování a realizace konzultačního procesu jako součásti komunikačního plánu**

#### **2.3 Pracovní skupina pro financování**

#### **2.4 Pracovní skupiny ke čtenářské a matematické gramotnosti a k rozvoji potenciálu každého žáka**

#### **2.5 Pracovní skupina pro rovné příležitosti**

#### **2.6 Pracovní skupiny pro další témata**

#### **2.7 Podpora škol v plánování**

#### **2.8 Místní akční plánování**

#### **2.9 Spolupráce s individuálním projektem systémovým. Strategické řízení a plánování ve školách a v územích (SRP)**

#### **2.10 Spolupráce s ostatními projekty IPs, IPo koncepcními**

#### **2.11 Místní lídři**

#### **2.12 Podpora znalostních kapacit Řídícího výboru**

#### **2.13 Podpora znalostních kapacit – workshopy a výměna zkušeností v tématech rozvoje kvalitního inkluzivního vzdělávání**

#### **2.14 Podpora znalostních kapacit – workshopy s rodiči**

### **ŘÍDÍCÍ VÝBOR**

Řídící výbor (ŘV) je nejvyšší výkonnou platformou MAP II. Je tvořen zástupci klíčových aktérů ovlivňujících oblast vzdělávání na území MAP: Nejprve byli osloveni původní členové Řídícího výboru MAP I a poté bylo složení ŘV MAP II doplněno nově povinnými zástupci (dle Postupů MAP II – Metodika tvorby místních akčních plánů v oblasti vzdělávání).

Řídící výbor je především platformou:

- kde se odehrává spolupráce všech relevantních aktérů ve vzdělávání v daném území (na základě reprezentativního zastoupení),



- která je hlavním představitelem MAP II – projednává podklady (výstupy, dokumenty) a návrhy k přípravě, realizaci a evaluaci MAP II, seznamuje se s výstupy pracovních skupin a realizačního týmu,
- která zprostředkovává přenos informací v území,
- která schvaluje aktualizace Strategického rámce MAP do roku 2023.

Role Řídícího výboru je přímo spjatá s procesem společného plánování, rozvojem, aktualizací a schvalováním MAP.

V čele ŘV MAP II je předseda, který byl zvolen na prvním zasedání tohoto orgánu. ŘV se řídí Jednacím řádem a Statutem ŘV MAP II, jejichž aktualizované verze byly rovněž schváleny na 1. Zasedání ŘV MAP II.

ŘV MAP II se schází ke svým jednáním dle potřeby, nejméně však 2x ročně. Pozvánky a zápisy Řídícího výboru MAP včetně podkladů pro jednání zajišťuje realizační tým projektu.

### Partnerství

Partnerstvím se rozumí široká platforma spolupracujících subjektů. Partnerství zde není ve smyslu projektového, finančního nebo nefinančního partnerství. Struktura a konkrétní složení partnerství je předmětem dohody relevantních aktérů v příslušném území MAP. Spolupráce v partnerství musí probíhat podle principu zapojení veřejnosti.

**Realizátor projektu zapojí partnery do vytváření plánu tak, že bude realizovat jednu nebo více z uvedených aktivit po oboustranné dohodě s partnery:**

- pravidelné informování, např. zasíláním informačního materiálu, emailem,
- aktivním informováním na společných nebo individuálních jednáních,
- důležité informace jsou publikovány v tisku, aktuální informace jsou zveřejňovány na webu projektu <https://www.zdarns.cz/mesto-zdar/projekty-mesta-s-dotaci/mistni-akcni-plan-vzdelavani-ii-orp-zdar-nad-sazavou> a na FB profilu projektu <https://www.facebook.com/MAPZR>.
- konzultováním – tj. sběrem a vypořádáním jejich připomínek, zajišťováním jejich postojů a stanovisek k jednotlivým částem vznikajícího MAP a k finálnímu plánu,
- zapojí jejich zástupce přímo do pracovních skupin nebo Řídícího výboru, aby se mohly přímo podílet na vytváření návrhů v MAP.

Partnerství MAP je tvořeno těmito **cílovými skupinami**:

- děti a žáci,
- pedagogičtí pracovníci škol a školských zařízení včetně vedoucích pedagogických pracovníků,
- rodiče dětí a žáků,
- zaměstnanci veřejné správy a zřizovatelů škol působící ve vzdělávací politice,
- veřejnost,
- pracovníci organizací působících ve vzdělávání,
- pracovníci a dobrovolní pracovníci organizací působících v oblasti vzdělávání nebo asistenčních službách a v oblasti neformálního vzdělávání dětí a mládeže.



## PRACOVNÍ SKUPINY

V rámci partnerství funguje **5 pracovních skupin – 4 povinné a 1 volitelná**:

- 1. PS pro financování**
- 2. PS pro rozvoj čtenářské gramotnosti a rozvoj potenciálu každého žáka**
- 3. PS pro rozvoj matematické gramotnosti a rozvoj potenciálu každého žáka**
- 4. PS pro rovné příležitosti**
5. PS pro další témata – polytechnické vzdělávání a řemesla.

Činnost pracovních skupin (PS) probíhá v procesu společného plánování a tvorby Místních akčních plánů. Pracovní skupina pro financování hraje důležitou roli v oblasti plánování nákladů a zejména identifikaci finančních zdrojů pro realizaci naplánovaných aktivit.

Pracovní skupiny se budou scházet minimálně 4x ročně (dle Postupů MAP II). Pracovní skupiny jsou složeny z pedagogických pracovníků ZŠ a MŠ, ředitelů škol, zřizovatelů škol, zástupců neformálního vzdělávání, pracovníků s dětmi a mládeží, pracovníků poradenských zařízení, odborníků pro oblast podpory digitálních kompetencí a začleňování ICT do procesu vzdělávání, rodičů i zástupců firem. V rámci pracovních skupin pracují také členové Řídícího výboru MAP. Na setkání pracovních skupin budou dle potřeby jako konzultanti přizváni různí odborníci (např. odborník na vzdělávání dětí a žáků se SVP, pracovníci z organizací neformálního vzdělávání, sociálních služeb, OSPOD aj.).

Pracovní skupiny budou zaměřeny na jednotlivé priority MAP II, které byly definovány v předchozím projektu MAP I („Místní akční plán vzdělávání ORP Žďár nad Sázavou“) a jsou provázány s povinnými, volitelnými a doporučenými opatřeními MAP II (dle metodiky – Postupy MAP II).

Pozvánky a zápisy (výstupy) pracovních skupin zajišťuje realizační tým projektu (administrátor, popř. hlavní manažerka projektu nebo jí pověřený člen pracovní skupiny).

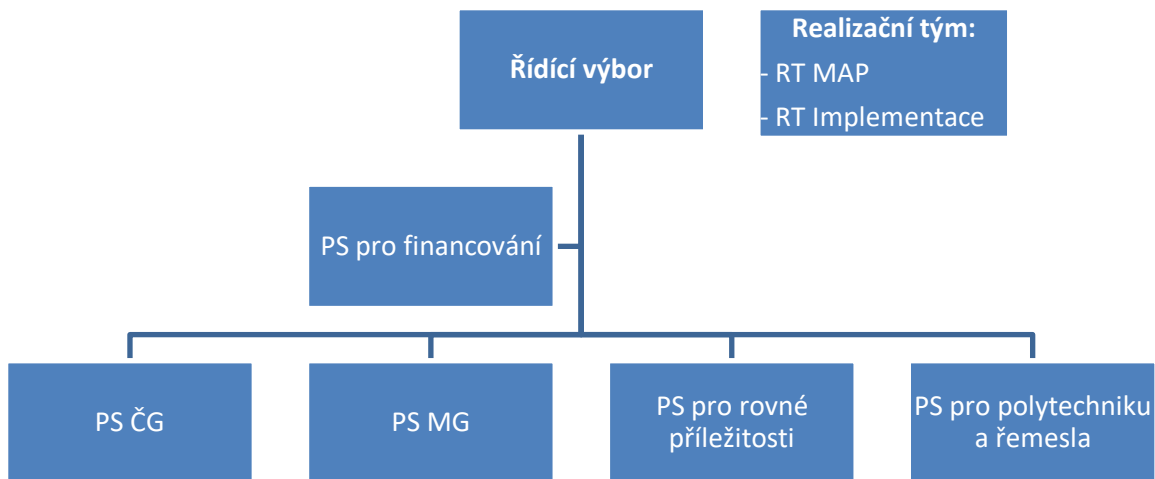
Podrobnější informace o pracovních skupinách projektu „Místní akční plán vzdělávání II ORP Žďár nad Sázavou“, registrační číslo projektu CZ.02.3.68/0.0/0.0/17\_047/0009150, naleznete v dokumentu „Pracovní skupiny“ (rovněž schválený Řídícím výborem MAP II).



## Organizační struktura MAP II ORP Žďár nad Sázavou

Organizační struktura popisuje rozdělení rolí mezi Řídicím výborem, Realizačním týmem a jednotlivými Pracovními skupinami. Řídicí výbor je nejvyšší výkonnou platformou MAP II, Realizační tým administruje a zpracovává podkladové materiály a zajišťuje plynulý chod projektu. Činnost pracovních skupin (PS) probíhá v procesu společného plánování a tvorby Místních akčních plánů. Pracovní skupina pro financování hraje důležitou roli v oblasti plánování nákladů a zejména identifikaci finančních zdrojů pro realizaci naplánovaných aktivit.

Schéma 1: Organizační struktura MAP II





Tabulka 1: Organizační struktura projektu „MAP II ORP Žďár nad Sázavou“

Území	Pracovní orgán	Složení		Četnost setkávání	Odpovědná osoba
ORP Žďár nad Sázavou	<b>Realizační tým</b> projektu „MAP II ORP Žďár nad Sázavou“	Hlavní manažer projektu	Ing. Radka Hudečková, Ph.D.	Dle potřeby, min. počet setkání PS 4x ročně	Hlavní manažer projektu
		Administrátor			
		Finanční manažer			
		Koordinátor implementace			
		Koordinátor MAP	Ing. Radka Hudečková, Ph.D.		
		Odborný garant MAP I	Ing. Hana Chlubnová (roz. Půžová)		
		Metodik vzdělávání	Martina Peřinová		
		Odborný konzultant	Ing. Jitka Zelená		
		Vedoucí PS	5 osob		
		Členové PS	23 osob (rozepsány níže)		
		Pracovníci na školském zařízení	33 osob (za každé RED IZO 1 osoba)		

Území	Pracovní orgán	Složení		Četnost setkávání	Odpovědná osoba
ORP Žďár nad Sázavou	<b>Řídící výbor</b> projektu „MAP II ORP Žďár nad Sázavou“	Zástupce zřizovatelů škol	PaedDr. Zdeněk Fňukal, Obec Polnička	Dle potřeby, min. 2x ročně	Předseda řídicího výboru MAP II
		Zástupce zřizovatelů škol	Mgr. Radek Pátek, Obec Velká Losenice		
		Vedoucí učitelka MŠ	Bc. Věra Veselá, MŠ Polnička		
		Ředitelka MŠ	Mgr. Iveta Klusáková, MŠ Žďár nad Sázavou		
		Ředitel ZŠ	Mgr. Tomáš Augustýn, MŠ a ZŠ Nové Veselí		
		Ředitel ZŠ	PaedDr. Jaroslav Ptáček, 4. ZŠ Žďár nad Sázavou		





		Vedoucí učitelka MŠ	Monika Kovalská, MŠ Nové Veselí		
		Ředitelka ZŠ	Mgr. Marta Novotná, ZŠ Nížkov		
		Zástupce organizací neformálního vzdělávání a SVČ	Mgr. Luboš Straka, Active SVČ Žďár nad Sázavou		
		Zástupce organizací neformálního vzdělávání a SVČ	Mgr. Roman Kratochvíl, Knihovna Matěje Josefa Sychry Žďár nad Sázavou		
		Zástupce ZUŠ	Mgr. Dana Foralová		
ORP Žďár nad Sázavou	Řídící výbor projektu „MAP II ORP Žďár nad Sázavou“	Zástupce kraje	Mgr. Dušan Vichr	Dle potřeby, min. 2x ročně	Předseda řídicího výboru MAP II
		Zástupce KAP	RNDr. Kamil Ubr		
		Zástupce rodičů	Milena Houfová, MŠ Žďár nad Sázavou		
		Zástupce rodičů	Ing. Tomáš Poul, Školská rada Radostín nad Oslavou		
		Lokální konzultant ASZ	Mgr. Táňa Zimmermannová Úřad vlády ČR - ASZ		
		Zástupce MAS na území MAP	Jaroslava Hájková, MAS Havlíčkův kraj		
		Zástupce RT MAP	Ing. Josef Klement, místostarosta Města Žďár nad Sázavou		
		Zástupce RT MAP	Mgr. Blanka Lučková, OŠKS MěÚ Žďár nad Sázavou		
		Zástupce ze školních družin	Jana Judová ŠD ZŠ Žďár nad Sázavou, Komenského 6		
		Zástupce obcí, které nezřizují školu, ale děti a žáci z těchto obcí navštěvují školy v území	Jaroslava Kabelková, starostka obce Lhotka		
		Zástupce Centra podpory projektu SRP v daném kraji (NIDV) – systémová podpora MAP	Mgr. Darina Čermáková, NIDV Jihlava		





Území	Pracovní orgán	Složení		Četnost setkávání	Odpovědná osoba
ORP Žďár nad Sázavou	<b>Pracovní skupina pro financování</b>	Polnička	PaeDr. Zdeněk Fňukal	Dle potřeby, min. 4x ročně	Vedoucí PS MAP II
		MŠ ZR	Ing. Drahomíra Doležalová		
		ZŠ a MŠ Radostín nad Oslavou	Mgr. Jan Hladík		
		2. ZŠ ZR	Mgr. Miroslav Kadlec		
		4. ZŠ ZR	Ing. Dominika Paulová		
ORP Žďár nad Sázavou	<b>Pracovní skupina pro rozvoj čtenářské gramotnosti a rozvoj potenciálu každého žáka</b>	Knihovna Matěje Josefa Sychry, ZR	Mgr. Roman Kratochvíl	Dle potřeby, min. 4x ročně	Vedoucí PS MAP II
		ZŠ Nížkov	Mgr. Petra Musilová		
		MŠ ZR	Miroslava Buďová		
		ZŠ a MŠ Radostín nad Oslavou	Mgr. Taťána Partlová		
		ZŠ a MŠ Sázava	Mgr. Milena Mikysková		
ORP Žďár nad Sázavou	<b>Pracovní skupina pro rozvoj matematické gramotnosti a rozvoj potenciálu každého žáka</b>	5. ZŠ ZR	Mgr. Věra Kovářová	Dle potřeby, min. 4x ročně	Vedoucí PS MAP II
		2. ZŠ ZR	Mgr. Jiří Beneš		
		MŠ ZR	Kateřina Těsnohlídková, DiS.		
		ZŠ a MŠ Radostín nad Oslavou	Mgr. Kateřina Svobodová		
		ZŠ a MŠ Nové Veselí	Mgr. Tomáš Augustýn		
ORP Žďár nad Sázavou	<b>Pracovní skupina pro rovné příležitosti</b>	SPEKTRUM, Kolpingovo dílo	Petra Nováčková	Dle potřeby, min. 4x ročně	Vedoucí PS MAP II
		ZŠ a MŠ Škrdlovice	Mgr. Eva Hořínková		
		OŠKS, MěÚ ZR	Ilona Machová		
		PPP ZR	Mgr. Renata Horká		
		3. ZŠ ZR, spec.pedagog	Mgr. Helena Bartlová		
		MŠ ZR	Mirka Pelarová		
		Romský rodič, ZR	Žofie Kováčsová		



ORP Žďár nad Sázavou	Pracovní skupina pro polytechniku a řemesla	ZŠ Nížkov	Mgr. Marta Novotná	Dle potřeby, min. 4x ročně	Vedoucí PS MAP II
		ZŠ a MŠ Velká Losenice	Mgr. Marie Dobrovolná		
		MŠ ZR	Mgr. et Bc. Kateřina Součková		
		Efkoart, s. r. o.	Mgr. Jiří Dvořák		
		EFKO karton s.r.o.	Miroslav Kotík		
		3. ZŠ ZR	Mgr. Ivo Kuttelwascher		

Organizační struktura projektu „Místní akční plán vzdělávání II ORP Žďár nad Sázavou“ byla schválena na 2. setkání ŘV MAP II.

Ve Žďáře nad Sázavou dne .....

.....  
*Ing. Josef Klement*  
*předseda Řídícího výboru MAP II*