



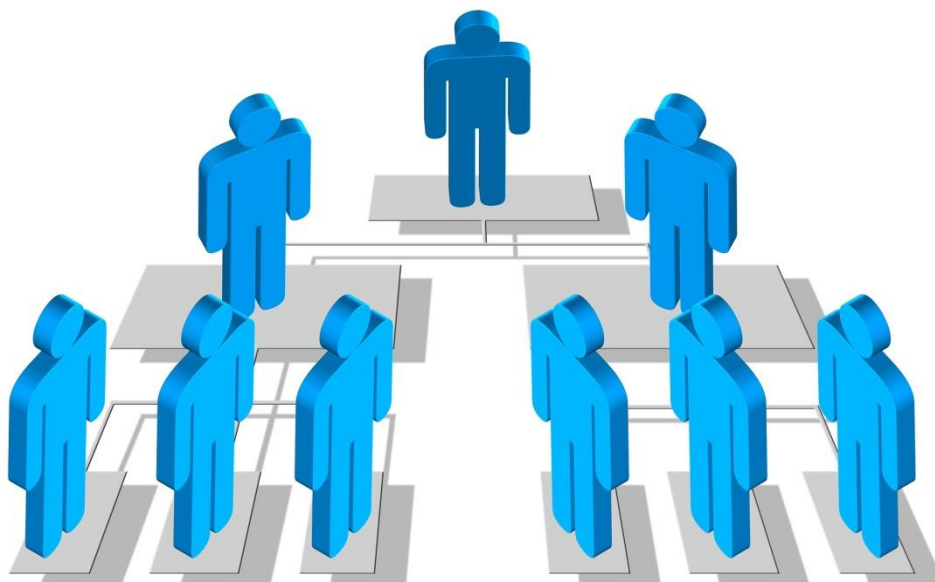
EVROPSKÁ UNIE  
Evropské strukturální a investiční fondy  
Operační program Výzkum, vývoj a vzdělávání



# ORGANIZAČNÍ STRUKTURA

## MÍSTNÍ AKČNÍ PLÁN VZDĚLÁVÁNÍ III ORP ŽĎÁR NAD SÁZAVOU

registrační číslo CZ.02.3.68/0.0/0.0/20\_082/0022901



**Doba realizace:** 01. 01. 2022 – 30. 11. 2023

**Nositel projektu:** Město Žďár nad Sázavou

**Zpracovatel dokumentu:** Realizační tým  
*Ing. Radka Hudečková, Ph.D. (hlavní manažer projektu)*  
*Mgr. Karolína Holická (administrátor)*

**Webové stránky:** <https://www.zdarns.cz/MAPIII>

**FB profil projektu:** <https://www.facebook.com/MAPZR>

**Datum aktualizace:** 21. 11. 2023



EVROPSKÁ UNIE  
Evropské strukturální a investiční fondy  
Operační program Výzkum, vývoj a vzdělávání



## Obsah

1. Úvod .....	2
2. Organizační struktura MAP III .....	2
2.1 Realizační tým .....	3
2.2 Řídící výbor .....	5
2.3 Pracovní skupiny .....	7
3. Partnerství .....	11



## 1. Úvod

**Místní akční plán vzdělávání III ORP Žďár nad Sázavou, reg. č. CZ.02.3.68/0.0/0.0/20\_082/0022901** navazuje na realizované projekty, a to Místní akční plán vzdělávání II ORP Žďár nad Sázavou, reg. č. CZ.02.3.61/0.0/0.0/17\_047/0009150 (uváděný jako MAP II) a Místní akční plán ORP Žďár nad Sázavou, reg. č. CZ.02.3.68/0.0/0.0/15\_005/0000130 (uváděný jako MAP), které byly realizovány v letech 2016 – 2021.

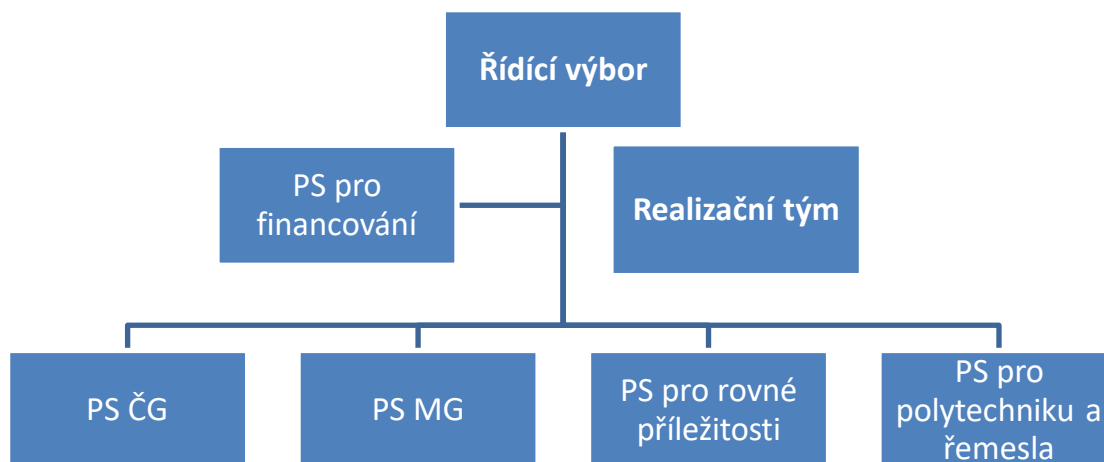
Cílem projektu je podporovat společné plánování, informování, vzdělávání a sdílení aktivit mateřských a základních škol, základních uměleckých škol a dalších vzdělávacích a kulturních zařízení v území SO ORP Žďár nad Sázavou. Projekt se zaměřuje na prohlubování již navázané spolupráce zřizovatelů, škol, zaměstnavatelů a ostatních aktérů ve vzdělávání s cílem řešit místně specifické problémy a potřeby. Projekt cílí na podporu dětí a žáků ohrožených školním neúspěchem a vytváří podmínky pro vzdělávání na dálku.

V rámci klíčové aktivity *Řízení a proces rozvoje a aktualizace MAP* bylo na začátku realizace projektu aktualizováno a ustanoveno složení všech osob podílejících se na realizaci projektu. Tato organizační struktura představuje a popisuje rozdělení rolí, povinností a odpovědností ustanovených členů realizačního týmu (dále jen RT), řídicího výboru (dále jen ŘV) a jednotlivých členů pracovních skupin (dále jen PS). Sestava jednotlivých složek vychází z dobré praxe a z realizace předchozích projektů.

## 2. Organizační struktura MAP III

Realizační tým vypracoval návrh organizační struktury partnerství v MAP. Organizační struktura popisuje rozdělení rolí mezi RT, ŘV a jednotlivými PS. RT administruje a zpracovává podkladové materiály a zajišťuje plynulý chod projektu. ŘV je nejvyšší výkonnou platformou MAP III a činnost PS probíhá v procesu společného plánování a tvorby Místních akčních plánů.





## 2.1 Realizační tým

Realizační tým poskytuje odbornou a administrativní podporu partnerství v rámci celého procesu rozvoje, evaluace a aktualizace MAP. Má odpovědnost za realizaci projektu a jeho výstupy. Zabezpečuje činnost ŘV MAP III a pracovních skupin. Realizační tým zodpovídá hlavnímu manažerovi projektu za realizaci těchto aktivit:

1. rozvoj a aktualizace MAP
2. evaluace procesu místního akčního plánování

Realizační tým je složen z administrativního a odborného týmu. Toto složení je odvozeno ze specifik území, kde je projekt realizován.

**Administrativní tým je odpovědný zejména za:**

- koordinaci projektových aktivit
- organizační a provozní stránku projektu
- dosažení plánovaných cílů projektu včetně naplňování výstupů a výsledků projektu

Administrativní tým tvoří **hlavní manažer projektu**, který má zodpovědnost za realizaci projektu, koordinuje a shromažďuje veškeré výstupy v rámci projektu. Při práci spolupracuje s **administrátorem projektu**, který zajišťuje propagaci projektu (povinná publicita, fotodokumentace, sociální sítě aj.) a veškeré administrativní náležitosti. Administrativní tým uzavírá **finanční manažer**, který zodpovídá za finanční stránku projektu.



**Odborný tým je zodpovědný zejména za:**

- věcné plnění aktivit projektu
- tvorbu výsledků a výstupů projektu
- aktivní práci s cílovými skupinami

Odborný tým je složen z odborných pozic pro oblast vzdělávání, a to z **manažera pro odborný tým, koordinátora MAP a odborného konzultanta**. Dále do odborného týmu patří **vedoucí PS, členové PS a externí evaluátor**. Odborný tým se podílí na zpracování analytické, strategické i implementační části MAP a postupně spolupracuje na celém dokumentu Místní akční plán vzdělávání III ORP Žďár nad Sázavou, a to na základě výstupů či účasti na společných jednáních, veřejných projednáních a výstupů pracovních skupin a Řídícího výboru MAP III.

Realizační tým zajišťuje veškeré podkladové materiály a ty předkládá ŘV pro jeho návrhy a diskuzi s partnery v území, monitoruje průběh realizace MAP III, spolupracuje při relevantních aktivitách procesu MAP III, rozvíjí u zástupců zřizovatelů a v zapojených školách odbornou znalost k odborným tématům MAP III, účastní se aktivit souvisejících s přímou podporou škol a dalších vzdělávacích zařízení v oblasti řízení kvality vzdělávání, zajišťuje v oblastech MAP III přenos výstupů mezi pracovní skupinou, pravidelně vyhodnocuje realizované aktivity a dosahování cílů MAP.

**Mezi hlavní úkoly realizačního týmu patří** (dle závazného dokumentu Postupy MAP III – Metodika tvorby místních akčních plánů v oblasti vzdělávání):

- podpora činnosti ŘV a PS (příprava podkladů, zpracování výstupů z jednání apod.),
- zpracování a průběžný monitoring systému komunikace jak dovnitř, tak navenek (komunikační plán),
- monitorování průběhu realizace aktivit A1 Rozvoj a aktualizace MAP a A2 Evaluace procesu místního akčního plánování
- spolupráce při relevantních aktivitách procesu místního akčního plánování s odborným garantem MAP (projekt IPs SRP a poté projekt realizovaný v rámci aktivity C výzvy), a to včetně zvyšování znalostí k tématům MAP všech zapojených aktérů,
- v procesu místního akčního plánování zajištění přenosu výstupů mezi jednotlivými články, které jsou v rámci organizační struktury MAP zřízeny (ŘV, PS, apod.)



Realizační tým MAP III ORP Žďár nad Sázavou		
Administrativní tým	Hlavní manažer projektu	Ing. Radka Hudečková, Ph.D.
	Administrátor	Mgr. Karolína Holická
	Finanční manažer	Lenka Brychtová
Odborný tým	Manažer pro odborný tým	Ing. Radka Hudečková, Ph.D.
	Koordinátor MAP	Ing. Radka Hudečková, Ph.D.
	Odborný konzultant	Ing. Jitka Zelená
	Externí evaluátor	Milan Šrámek
	Vedoucí PS	5 osob (viz tabulky PS)
	Členové PS	max. 20 osob (viz tabulky PS)

## 2.2 Řídící výbor

Řídící výbor je nejvyšší výkonnou platformou MAP III, kde se odehrává spolupráce všech relevantních aktérů ve vzdělávání ve SO ORP Žďár nad Sázavou, dále se zde projednávají podklady (výstupy, dokumenty) a návrhy k přípravě, realizaci, aktualizaci a evaluaci MAP III. ŘV zprostředkovává přenos informací v území, se seznamuje s výstupy RT a PS a schvaluje aktualizace Strategického rámce MAP, analytické části MAP a implementačních částí MAP.

V Řídícím výboru jsou zastoupeni všichni povinní členové, které uvádí dokument Postupy MAP III – Metodika tvorby místních akčních plánů v oblasti vzdělávání. Je tvořen zástupci klíčových aktérů ovlivňujících oblast vzdělávání na území MAP. Nejprve byli osloveni původní členové Řídícího výboru MAP II, většina z nich se rozhodla pokračovat ve členství i v ŘV MAP III.

Povinnými členy ŘV MAP III jsou:

- zástupce Realizačního týmu (RT)
- zástupce zřizovatelů škol
- vedení škol
- učitelé
- zástupci školních družin, školních klubů
- zástupci základních uměleckých škol
- zástupci organizací neformálního vzdělávání a středisek volného času
- zástupce Krajského akčního plánu (KAP)
- zástupce rodičů
- zástupce obcí, které nezřizují školu, ale děti a žáci z těchto obcí navštěvují školy v území
- zástupce Místní akční skupiny (MAS).



Role Řídícího výboru je přímo spjatá s procesem společného plánování, rozvojem, aktualizací a schvalováním MAP. Schází se ke svému jednání dle potřeby, nejméně však 2x ročně. Pozvánky a zápisy Řídícího výboru MAP včetně podkladů pro jednání zajišťuje realizační tým projektu. V čele ŘV je předseda, který byl zvolen na prvním (ustavujícím) zasedání tohoto orgánu. ŘV se řídí Jednacím řádem a Statutem ŘV MAP III, jejichž aktualizované verze byly rovněž schváleny na ustavujícím zasedání ŘV.

<b>Řídící výbor MAP III ORP Žďár nad Sázavou</b>		
<b>Zástupci realizátora/nositele projektu MAP</b>	Rostislav Dvořák	místostarosta města Žďár nad Sázavou
	Ing. Josef Klement	zastupitel města Žďár nad Sázavou
	Mgr. Petr Sedlák	vedoucí OŠKSM, MěÚ Žďár nad Sázavou
<b>Zástupce RT MAP</b>	Ing. Radka Hudečková, Ph.D.	hlavní manažer projektu
<b>Zástupci zřizovatelů škol</b>	Mgr. Radek Pátek	starosta obce Velká Losenice
<b>Zástupci vedení škol</b>	Mgr. Iveta Klusáková	ředitelka MŠ Žďár nad Sázavou
	PaedDr. Jaroslav Ptáček	ředitel ZŠ Žďár nad Sázavou, Švermova 4
<b>Učitelé</b>	Bc. Věra Veselá	vedoucí učitelka MŠ Polnička
	Milena Houfová	učitelka MŠ Žďár nad Sázavou
<b>Zástupce školních družin</b>	Miroslava Kobylková	vychovatelka, ZŠ Žďár nad Sázavou, Komenského 6
<b>Zástupci ZUŠ</b>	Mgr. Dana Foralová	ředitelka ZUŠ Žďár nad Sázavou
<b>Zástupce org. neform. vzdělávání a SVC</b>	Mgr. et Mgr. Romana Šimurdová	zástupce ředitele Active - SVC, p. o., Žďár nad Sázavou
<b>Zástupce KAP</b>	Ing. Jana Hadravová, MPA	vedoucí oddělení rozvoje vzdělávání OŠMS, Kraj Vysočina
<b>Zástupce kraje</b>	Mgr. Dušan Vichr	vedoucí Oddělení strategického plánování, Kraj Vysočina
<b>Zástupce rodičů</b>	Ing. Tomáš Poul	zástupce rodičů, Školská rada ZŠ a MŠ Radostín nad Oslavou
<b>Zástupce obcí, které nezřizují školu</b>	Ing. Jan Bogaň	starosta obce Lhotka
<b>Zástupce MAS působící na území MAP</b>	Ing. Hana Chlubnová	projektový manažer MAS Havlíčkův kraj
<b>Zástupce Centra podpory NPIČR</b>	Bc. Soňa Baueršimová, DiS.	konzultantka akčního plánování



## 2.3 Pracovní skupiny

V rámci projektu MAP III ORP Žďár nad Sázavou funguje celkem **5 pracovních skupin – 4 povinné** a 1 volitelná:

1. **PS pro financování**
2. **PS pro rozvoj čtenářské gramotnosti a rozvoj potenciálu každého žáka**
3. **PS pro rozvoj matematické gramotnosti a rozvoj potenciálu každého žáka**
4. **PS pro rovné příležitosti**
5. PS pro další témata – polytechnické vzdělávání a řemesla.

Činnost pracovních skupin (PS) probíhá v procesu společného plánování a tvorby Místních akčních plánů. **Pracovní skupina pro financování** hraje důležitou roli v oblasti plánování nákladů a zejména identifikaci finančních zdrojů pro realizaci naplánovaných aktivit. Pracovní skupina připravuje podklady pro rozhodování ŘV, které jsou předkládány hlavním manažerem. Členové pracovní skupiny pro financování se účastní setkání ostatních pracovních skupin, čímž je zajištěn systém reportování výstupů a doporučení pro financování projektu.

Pracovní skupiny se budou scházet minimálně 4x ročně (dle Postupů MAP III). Pracovní skupiny jsou složeny z pedagogických pracovníků ZŠ a MŠ, ředitelů škol, zřizovatelů škol, zástupců neformálního vzdělávání, pracovníků s dětmi a mládeží, pracovníků poradenských zařízení, odborníků pro oblast podpory digitálních kompetencí a začleňování ICT do procesu vzdělávání, rodičů i zástupců firem. V rámci pracovních skupin pracují také členové Řídícího výboru MAP. Na setkání pracovních skupin budou dle potřeby jako konzultanti přizváni různí odborníci (např. pracovníci z organizací neformálního vzdělávání, sociálních služeb, OSPOD aj.).

Pracovní skupiny budou zaměřeny na jednotlivé priority MAP III, které byly definovány v předchozím projektu MAP II a jsou provázány s povinnými, volitelnými a doporučenými opatřeními MAP III (dle metodiky – Postupy MAP III).

Pozvánky a zápisy (výstupy) pracovních skupin zajišťuje realizační tým projektu (administrátor, popř. hlavní manažerka projektu nebo jí pověřený člen pracovní skupiny).





### Složení pracovních skupin:

<b>PS pro financování</b>		
Vedoucí PS	Ing. Dominika Paulová	ZŠ Žďár nad Sázavou, Švermova 4
Člen PS	Mgr. Jan Hladík	ZŠ a MŠ Radostín nad Oslavou
Člen PS	Mgr. Miroslav Kadlec	ZŠ Žďár nad Sázavou, Komenského 2
Člen PS	Ing. Drahomíra Doležalová	MŠ Žďár nad Sázavou

<b>PS pro rozvoj čtenářské gramotnosti</b>		
Vedoucí PS	Mgr. Lucie Topinková	ZŠ Žďár nad Sázavou, Komenského 2
Člen PS	Ing. Martina Sedláková	Knihovna Matěje Josefa Sychry, ZR
Člen PS	Mgr. Petra Musilová	ZŠ Nížkov
Člen PS	Mgr. Jitka Nováková	MŠ Žďár nad Sázavou
Člen PS	Mgr. Taťána Partlová	ZŠ Žďár nad Sázavou, Komenského 2
Člen PS	Mgr. Milena Mikysková	ZŠ a MŠ Sázava

<b>PS pro rozvoj matematické gramotnosti</b>		
Vedoucí PS	Mgr. Věra Kovářová	ZŠ a MŠ Škrdlovice
Člen PS	Mgr. Josef Fabík	ZŠ a MŠ Radostín nad Oslavou
Člen PS	Eva Chlubnová	MŠ Žďár nad Sázavou

<b>PS pro rovné příležitosti</b>		
Vedoucí PS	Mgr. Renata Horká	ZŠ Žďár nad Sázavou, Švermova 4
Člen PS	Mgr. Petra Nováčková	SPEKTRUM, Kolpingovo dílo
Člen PS	Mgr. Romana Chlubnová	ZŠ a MŠ Polnička
Člen PS	Mirka Pelarová	MŠ Žďár nad Sázavou
Člen PS	Mgr. Veronika Ješátková	NPI ČR

<b>PS pro polytechnické vzdělávání a řemesla</b>		
Vedoucí PS	Miroslav Kotík	EFKO karton, s. r. o
Člen PS	Mgr. Marie Dobrovolná	ZŠ a MŠ Velká Losenice
Člen PS	Mgr. Jiří Dvořák	Efko art, s. r. o.
Člen PS	Mgr. et Mgr. Kateřina Součková	VOŠ a SPŠ Žďár nad Sázavou



Území	Pracovní orgán	Složení	Funkce	Četnost setkání	Odpovědná osoba	
území: ORP Žďár nad Sázavou projekt: MAP III ORP Žďár nad Sázavou	Realizační tým administrativní	Ing. Radka Hudečková, Ph.D.	hlavní manažer projektu	dle potřeby	manažer projektu	
		Mgr. Karolína Holická	administrátor			
		Lenka Brychtová	finanční manažer			
	Realizační tým odborný	Ing. Radka Hudečková, Ph.D.	manažer pro odborný tým	dle potřeby	manažer projektu	
			koordinátor MAP			
		Ing. Jitka Zelená	odborný konzultant			
	Řídící výbor MAP III ORP Žďár nad Sázavou		Rostislav Dvořák	zástupce nositele projektu	dle potřeby, minimálně 2x ročně	manažer projektu
			Ing. Josef Klement			
			Mgr. Petr Sedlák			
			Ing. Radka Hudečková, Ph.D.	zástupce RT MAP		
			Mgr. Radek Pátek	zástupce zřizovatelů škol		
			Mgr. Iveta Klusáková	zástupce vedení školy		
			PaedDr. Jaroslav Ptáček			
			Bc. Věra Veselá	zástupce učitelů		
			Milena Houřová	zástupce školních družin		
			Miroslava Kobylková			
			Mgr. Dana Foralová	zástupce ZUŠ		
			Mgr. et Mgr. Romana Šimurdová	zástupce organizací neformálního vzdělávání a SVČ		
			Ing. Jana Hadravová, MPA	zástupce KAP		
			Mgr. Dušan Vichr	zástupce Kraje Vysočina		
		Ing. Tomáš Poul	zástupce rodičů			
	Ing. Jan Bogaň	zástupce obcí, kt.nezřizují školu				
	Ing. Hana Chlubnová	zástupce MAS				
	Bc. Soňa Baueršimová, DiS.	Zástupce Centra podpory NPIČR				
PS pro financování		Ing. Dominika Paulová	ZŠ Žďár nad Sázavou Švermova, ekonom	minimálně 4x ročně	vedoucí PS, Realizační tým	
		Mgr. Jan Hladík	ZŠ a MŠ Radostín nad Oslavou, ředitel			
		Mgr. Miroslav Kadlec	ZŠ Žďár nad Sázavou Komenského 2, ředitel			
		Ing. Drahomíra Doležalová	MŠ Žďár nad Sázavou, ekonom			
PS pro rozvoj čtenářské gramotnosti a potenciálu žáka		Mgr. Lucie Topinková	ZŠ Žďár nad Sázavou Komenského 2, učitelka	minimálně 4x ročně	vedoucí PS, Realizační tým	
		Ing. Martina Sedláková	Knihovna M.J. Sychry Žďár nad Sázavou, ředitelka			
		Mgr. Petra Musilová	ZŠ Nížkov, učitelka			
		Mgr. Jitka Nováková	MŠ Žďár nad Sázavou, učitelka			
		Mgr. Taťána Pártlová	ZŠ Žďár nad Sázavou Komenského 2, učitelka			
	Mgr. Milena Mikysková	ZŠ a MŠ Sázava, ředitelka				



Území	Pracovní orgán	Složení	Funkce	Četnost setkání	Odpovědná osoba	
území: ORP Žďár nad Sázavou projekt: MAP III ORP Žďár nad Sázavou	PS pro rozvoj matematické gramotnosti a potenciálu žáka	Mgr. Věra Kovářová	ZŠ a MŠ Škrdlovice, ředitelka	minimálně 4x ročně	vedoucí PS, Realizační tým	
		Mgr. Josef Fabík	ZŠ a MŠ Radostín nad Oslavou, učitel			
		Eva Chlubnová	MŠ Žďár nad Sázavou, učitelka			
	PS pro rovné příležitosti	Mgr. Renata Horká	ZŠ Žďár nad Sázavou Švermova, spec. ped.	minimálně 4x ročně	vedoucí PS, Realizační tým	
		Mgr. Petra Nováčková	SPEKTRUM, vedoucí CPP			
		Mgr. Romana Chlubnová	ZŠ a MŠ Polnička, ředitelka			
		Mirka Pelarová	MŠ Žďár nad Sázavou, učitelka			
		Mgr. Veronika Ješátková	NPI ČR, lektor			
	PS pro polytechnické vzdělávání a řemesla	Miroslav Kotík	EFKO karton, s.r.o., jednatel	minimálně 4x ročně	vedoucí PS, Realizační tým	
		Mgr. Marie Dobrovolná	ZŠ a MŠ Velká Losenice, ředitelka			
		Mgr. Jiří Dvořák	EFKO art, s.r.o.			
		Mgr. et Mgr. Kateřina Součková	VOŠ a SPŠ Žďár nad Sázavou, spec. ped.			
	Partnerství projektu MAP III ORP Žďár nad Sázavou	Zřizovatelé škol a dalších vzdělávacích zařízení	Školy (dle IZO) v ORP Žďár nad Sázavou		dle potřeby	manažer projektu
		Školy (dle IZO) v ORP Žďár nad Sázavou				
		ZUŠ				
SVČ						
DDM						
NNO						



### 3. Partnerství

Partnerstvím se rozumí široká platforma spolupracujících subjektů. Partnerství zde není ve smyslu projektového, finančního nebo nefinančního partnerství. Struktura a konkrétní složení partnerství je předmětem dohody relevantních aktérů v příslušném území MAP. Spolupráce v partnerství musí probíhat podle principu zapojení veřejnosti.

Partnerství MAP je v rámci projektu tvořeno:

- zřizovateli škol a dalších vzdělávacích zařízení
- školami a poskytovateli vzdělávání (MŠ, ZŠ, SŠ, ZUŠ, SVČ, DDM, NNO aj.)
- uživateli vzdělávání (děti, žáci, rodiče)

**Realizátor projektu zapojí partnery do vytváření plánu tak, že bude realizovat jednu nebo více z uvedených aktivit po oboustranné dohodě s partnery:**

- pravidelné informování, např. zasíláním informačního materiálu (emailem),
- aktivním informováním na společných nebo individuálních jednáních,
- konzultováním – tj. sběrem a vypořádáním jejich připomínek, zajišťováním jejich postojů a stanovisek k jednotlivým částem vznikajícího MAP a k finálnímu plánu,
- zapojí jejich zástupce přímo do pracovních skupin nebo Řídícího výboru, aby se mohly přímo podílet na vytváření návrhů v MAP,
- důležité informace jsou publikovány v tisku, aktuální informace jsou zveřejňovány na webu projektu a na FB profilu projektu.



EVROPSKÁ UNIE  
Evropské strukturální a investiční fondy  
Operační program Výzkum, vývoj a vzdělávání



# ORGANIZAČNÍ STRUKTURA

## MÍSTNÍ AKČNÍ PLÁN VZDĚLÁVÁNÍ III ORP ŽĎÁR NAD SÁZAVOU

registrační číslo CZ.02.3.68/0.0/0.0/20\_082/0022901

Dokument byl připomínkován, projednán a schválen Řídícím výborem MAP III ORP Žďár nad Sázavou.

Schváleno Řídícím výborem MAP III dne 21. 11. 2023

---

předseda Řídícího výboru MAP III