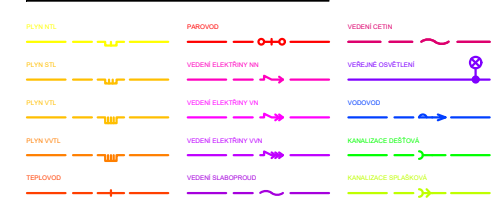


plocha pozemku	1388 m ²	
ZP zastavěná plocha (2 x 217 m ²)	434 m ²	
zastavěnost pozemku (ZP / plocha pozemku)	0,31	
HPP hrubá podlažní plocha (ZP x počet podl.)	1736 m ²	2170 m ²
IPP index podlažních ploch (HPP / ZP)	1,25	1,56
OB obestavěný prostor	5208 m ³	6467 m ³
podlažnost	3np + 1pp	4np + 1pp
počet bytů	18	24
počet parkovacích míst v 1.pp	12	

TECHNICKÁ INFRASTRUKTURA

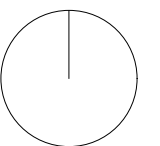


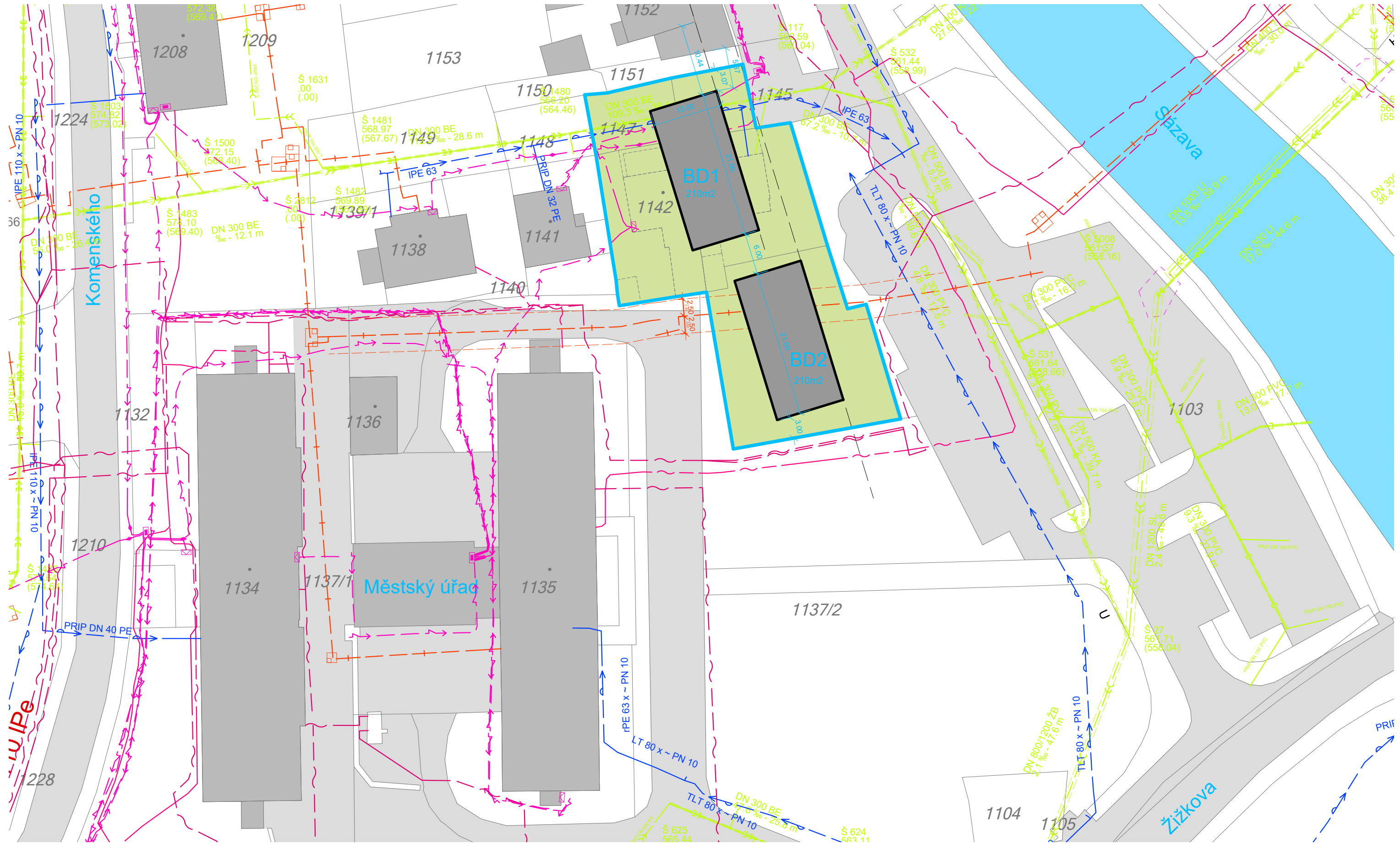
- Výpočet parkovacích míst:**
- byt do 100m² - 1 parkovací místo
 - byt s 1 obytnou m. - 0,5 parkovacích míst
 - 2x bytový dům o 3 patrech: 2 x (3 x 2 x 1 + 3 x 1 x 0,5) = 15 parkovacích míst
 - 2x bytový dům o 4 patrech: 2 x (4 x 2 x 1 + 4 x 1 x 0,5) = 20 parkovacích míst

© 2023 Refuel s.r.o. All rights reserved. Do not alter, copy or publish any part of the documentation without written consent of architect.



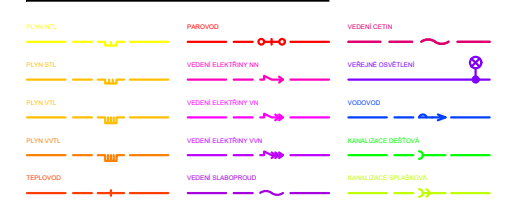
project # **001** project name **Bytové domy, ŽNS** drawing by **Ing. arch. Zbyněk Ryška** scale **1:500** drawing name **Situace - varianta 1**





plocha pozemku	1388 m ²	
ZP zastavěná plocha (2 x 210 m ²)	420 m ²	
zastavěnost pozemku (ZP / plocha pozemku)	0,30	
HPP hrubá podlažní plocha (ZP x počet podl.)	1680 m ²	2100 m ²
IPP index podlažních ploch (HPP / ZP)	1,21	1,51
OB obestavěný prostor	5040 m ³	6258 m ³
podlažnost	3np + 1pp	4np + 1pp
počet bytů	18	24
počet parkovacích míst v 1.pp	12	

TECHNICKÁ INFRASTRUKTURA

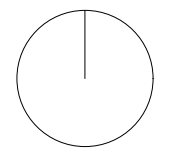


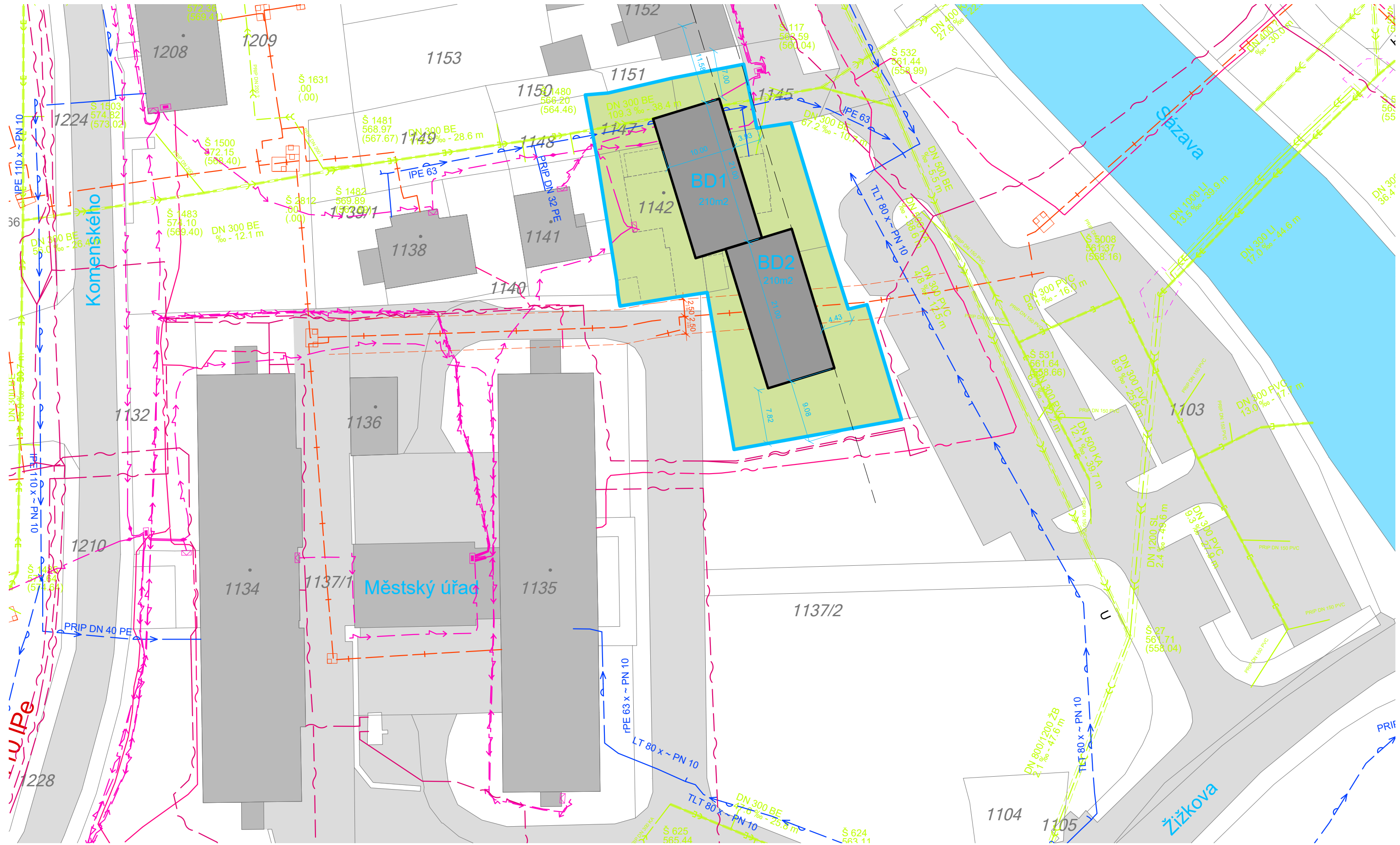
- Výpočet parkovacích míst:**
- byt do 100m² - 1 parkovací místo
 - byt s 1 obytnou m. - 0,5 parkovacích míst
 - 2x bytový dům o 3 patrech: 2 x (3 x 2 x 1 + 3 x 1 x 0,5) = 15 parkovacích míst
 - 2x bytový dům o 4 patrech: 2 x (4 x 2 x 1 + 4 x 1 x 0,5) = 20 parkovacích míst



© 2023 Refuel s.r.o. All rights reserved. Do not alter, copy or publish any part of the documentation without written consent of architect.

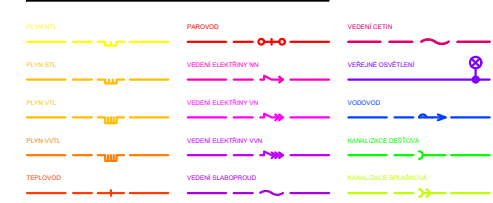
project # 001 project name Bytové domy, ŽNS drawing by Ing. arch. Zbyněk Ryška scale 1:500 drawing name Situace - varianta 2





plocha pozemku	1388 m ²	
ZP zastavěná plocha (2 x 210 m ²)	420 m ²	
zastavěnost pozemku (ZP / plocha pozemku)	0,30	
HPP hrubá podlažní plocha (ZP x počet podl.)	1680 m ²	2100 m ²
IPP index podlažních ploch (HPP / ZP)	1,21	1,51
OB obestavěný prostor	5040 m ³	6258 m ³
podlažnost	3np + 1pp	4np + 1pp
počet bytů	18	24
počet parkovacích míst v 1.pp	12	

TECHNICKÁ INFRASTRUKTURA

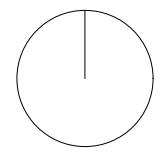


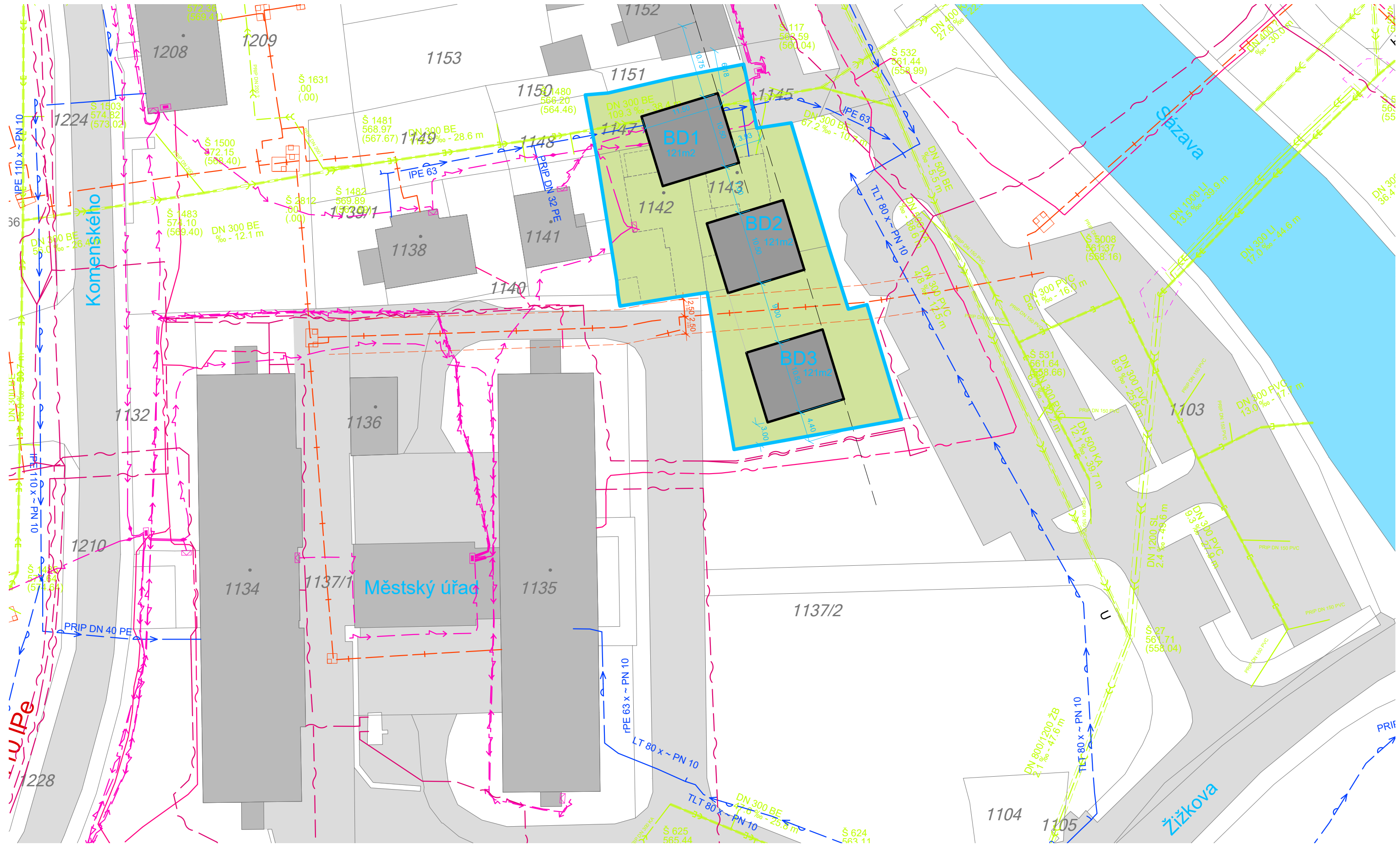
- Výpočet parkovacích míst:**
- byt do 100m² - 1 parkovací místo
 - byt s 1 obytnou m. - 0,5 parkovacích míst
 - 2x bytový dům o 3 patrech: 2 x (3 x 2 x 1 + 3 x 1 x 0,5) = 15 parkovacích míst
 - 2x bytový dům o 4 patrech: 2 x (4 x 2 x 1 + 4 x 1 x 0,5) = 20 parkovacích míst

© 2023 Refuel s.r.o. All rights reserved. Do not alter, copy or publish any part of the documentation without written consent of architect.



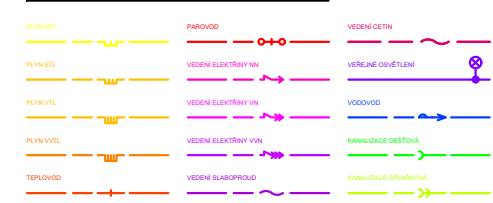
project # 001 project name Bytové domy, ŽNS drawing by Ing. arch. Zbyněk Ryška scale 1:500 drawing name Situace - varianta 3





plocha pozemku	1388 m ²	
ZP zastavěná plocha (3 x 121 m ²)	363 m ²	
zastavěnost pozemku (ZP / plocha pozemku)	0,26	
HPP hrubá podlažní plocha (ZP x počet podl.)	1452 m ²	1815 m ²
IPP index podlažních ploch (HPP / ZP)	1,05	1,31
OB obestavěný prostor	4356 m ³	5409 m ³
podlažnost	3np + 1pp	4np + 1pp
počet bytů	12	15
počet parkovacích míst v 1.pp	12	

TECHNICKÁ INFRASTRUKTURA

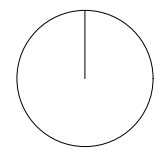


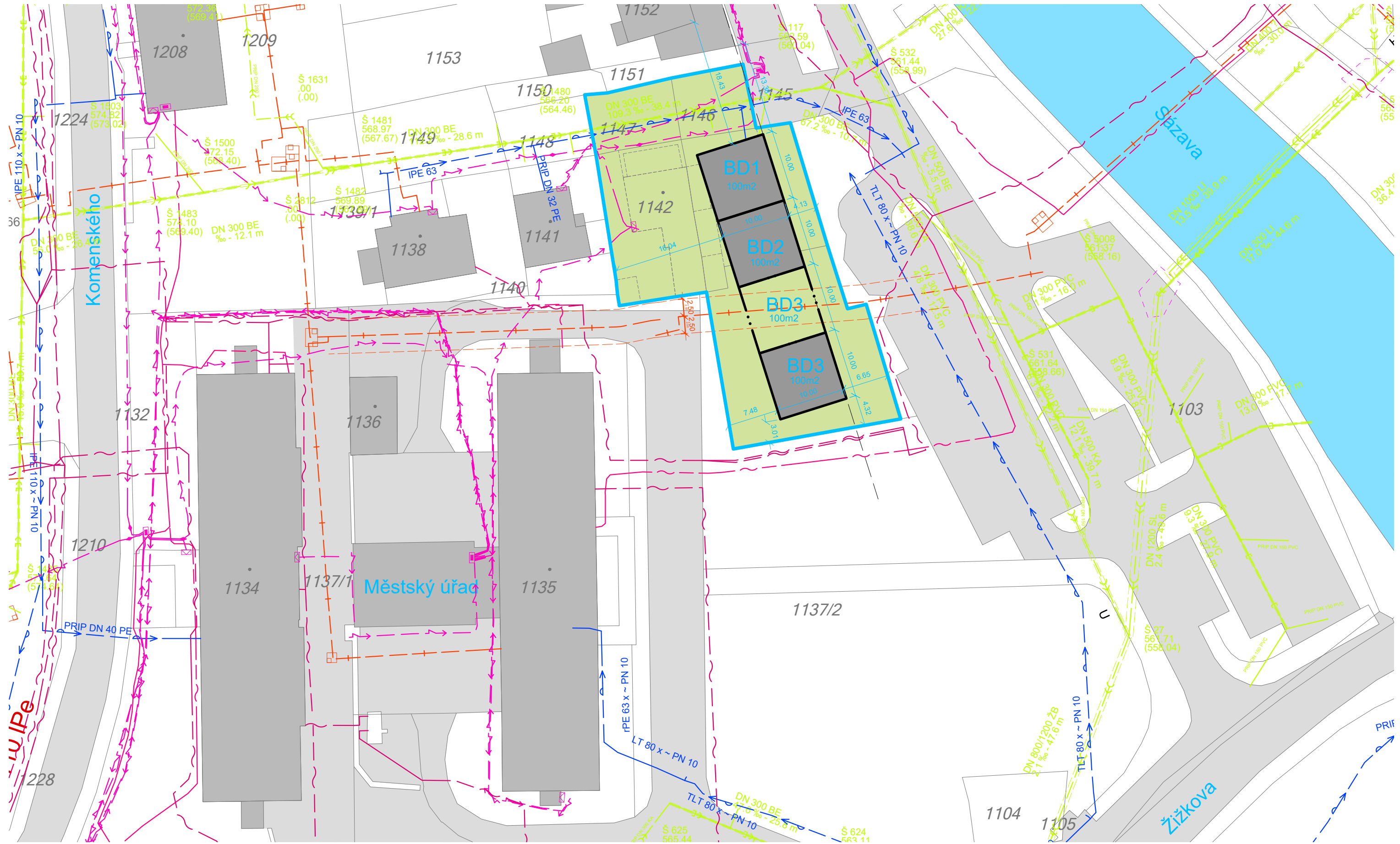
- Výpočet parkovacích míst:**
- byt do 100m² - 1 parkovací místo
 - byt s 1 obytnou m. - 0,5 parkovacích míst
 - 3x bytový dům o 3 patrech: 3 x (2 x 1 x 1 + 1 x 2 x 0,5) = 9 parkovacích míst
 - 3x bytový dům o 4 patrech: 3 x (3 x 1 x 1 + 1 x 2 x 0,5) = 12 parkovacích míst

© 2023 Refuel s.r.o. All rights reserved. Do not alter, copy or publish any part of the documentation without written consent of architect.

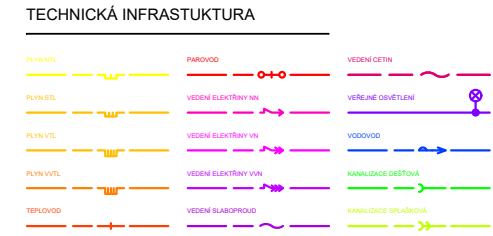


project # 001 project name Bytové domy, ŽNS drawing by Ing. arch. Zbyněk Ryška scale 1:500 drawing name Situace - varianta 4

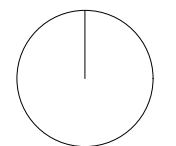




plocha pozemku	1388 m ²	
ZP zastavěná plocha (4x100m ²)	400 m ²	
zastavěnost pozemku (ZP / plocha pozemku)	0,29	
HPP hrubá podlažní plocha (ZP x počet podl.)	1500 m ²	1900 m ²
IPP index podlažních ploch (HPP / ZP)	1,08	1,37
OB obestavěný prostor	4510 m ³	5670 m ³
podlažnost	3np + 1pp	4np + 1pp
počet bytů	15	19

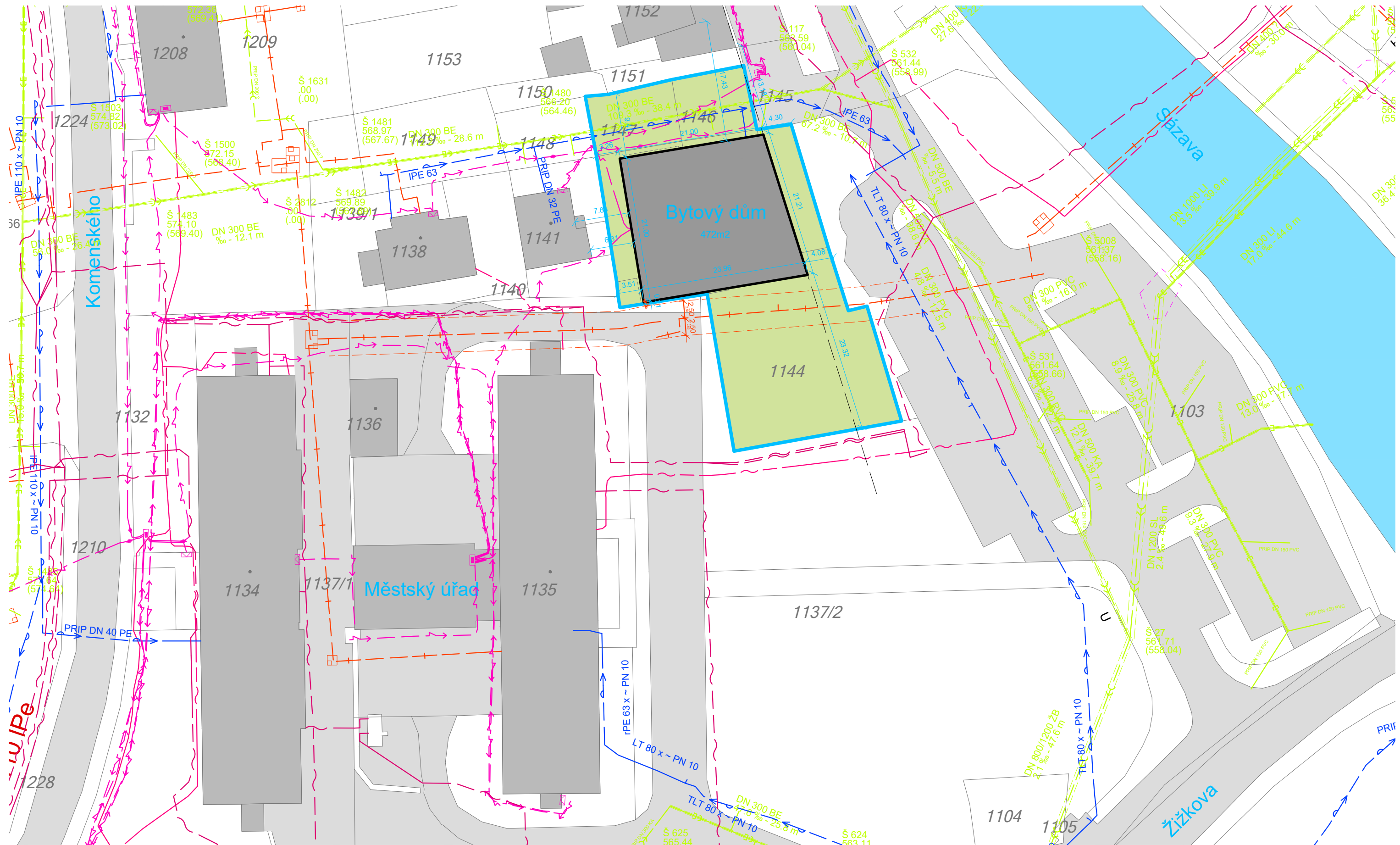


- Výpočet parkovacích míst:**
- byt do 100m² - 1 parkovací místo
 - byt s 1 obytnou m. - 0,5 parkovacích míst
 - 4x bytový dům o 3 patrech: (4 x 2 x 1 + 4 x 1 x 2 x 0,5) - 1 = 11 parkovacích míst
 - 4x bytový dům o 4 patrech: (4 x 3 x 1 + 4 x 1 x 2 x 0,5) - 1 = 15 parkovacích míst

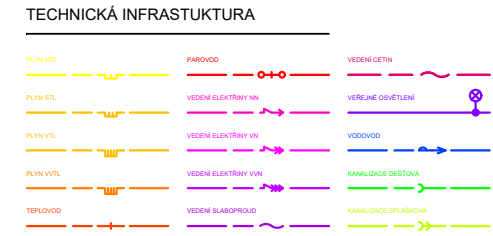


© 2023 Refuel s.r.o. All rights reserved. Do not alter, copy or publish any part of the documentation without written consent of architect.

project # 001 project name Bytové domy, ŽNS drawing by Ing. arch. Zbyněk Ryška scale 1:500 drawing name Situace - varianta 5



plocha pozemku	1388 m ²	
ZP zastavěná plocha	472 m ²	
zastavěnost pozemku (ZP / plocha pozemku)	0,34	
HPP hrubá podlažní plocha (ZP x počet podl.)	1888 m ²	2360 m ²
IPP index podlažních ploch (HPP / ZP)	1,36	1,70
OB obestavěný prostor	5664 m ³	7033 m ³
podlažnost	3np + 1pp	4np + 1pp
počet bytů	18	24
počet parkovacích míst v 1.pp	14	

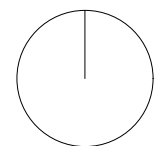


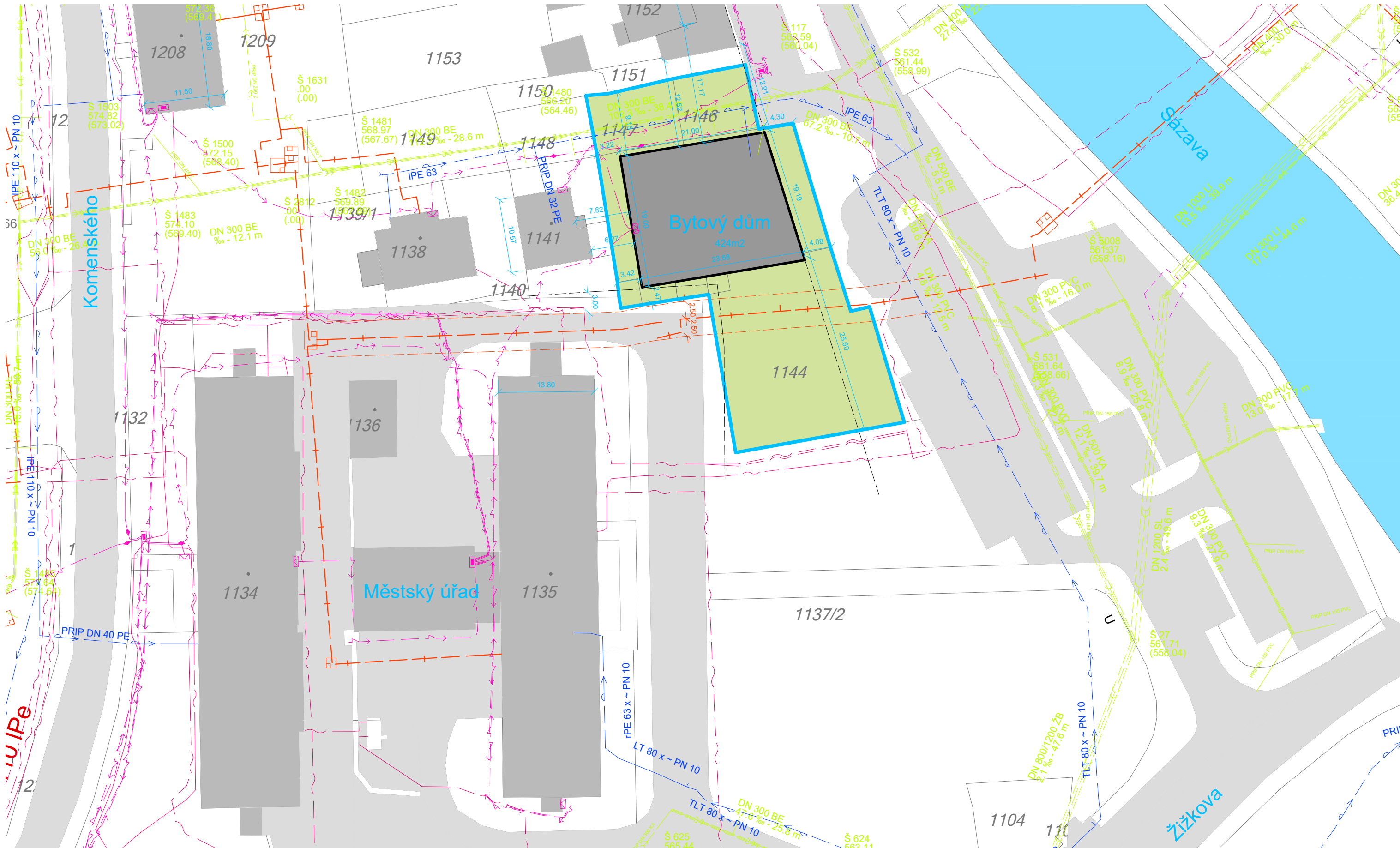
- Výpočet parkovacích míst:**
- byt do 100m² - 1 parkovací místo
 - byt s 1 obytnou m. - 0,5 parkovacích míst
 - bytový dům o 3 patrech: 3 x (3 x 1 + 3 x 0,5) = 3 x 4,5 = 13,5 parkovacích míst
 - bytový dům o 4 patrech: 4 x (3 x 1 + 3 x 0,5) = 4 x 4,5 = 18 parkovacích míst

© 2023 Refuel s.r.o. All rights reserved. Do not alter, copy or publish any part of the documentation without written consent of architect.



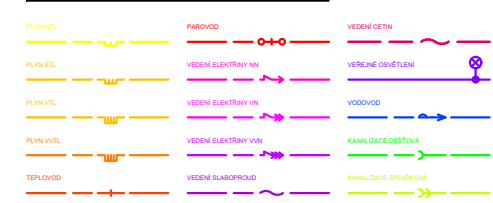
project # 001 project name Bytové domy, ŽNS drawing by Ing. arch. Zbyněk Ryška scale 1:500 drawing name Situace - varianta 6





plocha pozemku	1388 m ²	
ZP zastavěná plocha	424 m ²	
zastavěnost pozemku (ZP / plocha pozemku)	0,31	
HPP hrubá podlažní plocha (ZP x počet podl.)	1696 m ²	2120 m ²
IPP index podlažních ploch (HPP / ZP)	1,22	1,53
OB obestavěný prostor	5088 m ³	6318 m ³
podlažnost	3np + 1pp	4np + 1pp
počet bytů	15	20
počet parkovacích míst v 1.pp	14	

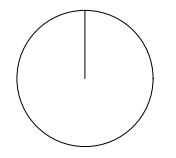
TECHNICKÁ INFRASTRUKTURA



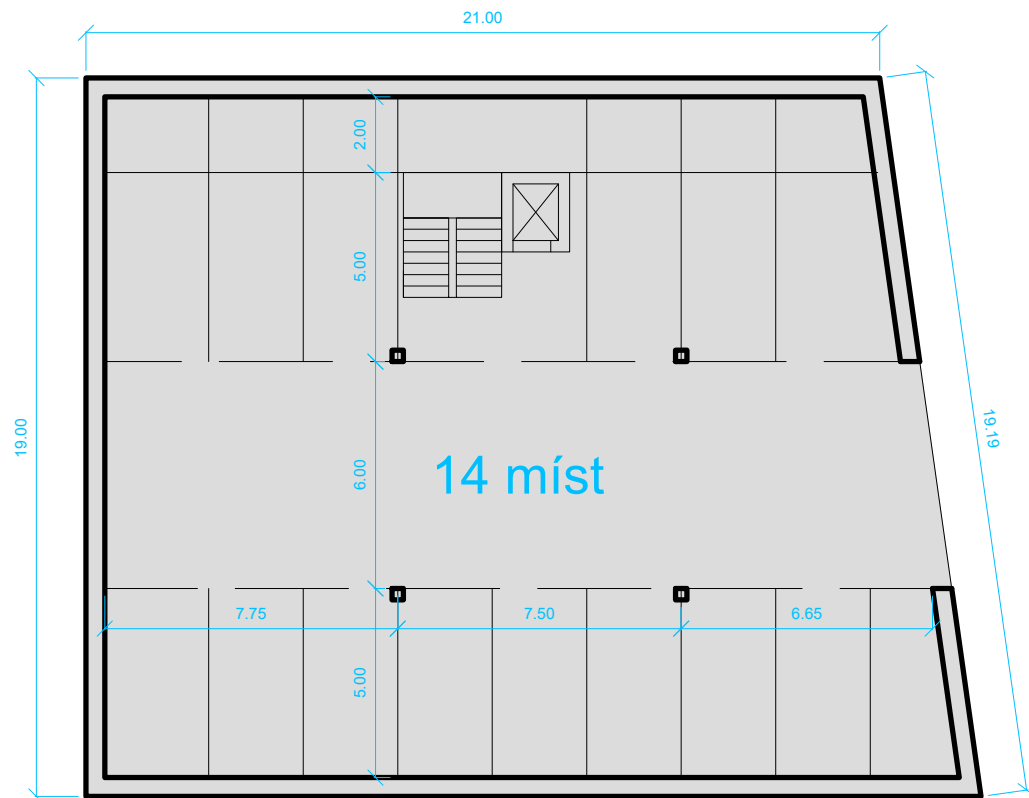
- Výpočet parkovacích míst:
- byt do 100m² - 1 parkovací místo
 - byt s 1 obytnou m. - 0,5 parkovacích míst
 - bytový dům o 3 patrech: 3 x (3 x 1 + 2 x 0,5) = 3 x 4 = 14 parkovacích míst
 - bytový dům o 4 patrech: 4 x (3 x 1 + 2 x 0,5) = 4 x 4 = 16 parkovacích míst

© 2023 Refuel s.r.o. All rights reserved. Do not alter, copy or publish any part of the documentation without written consent of architect.

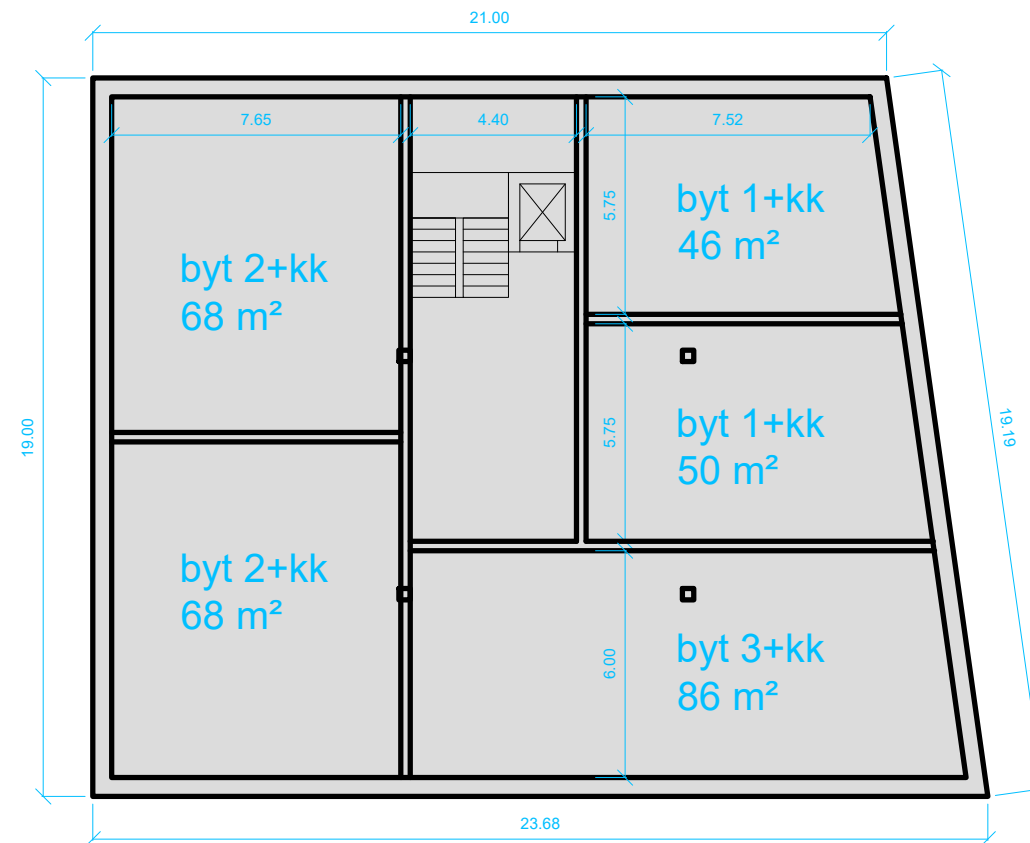
project # 001 project name Bytové domy, ŽNS drawing by Ing. arch. Zbyněk Ryška scale 1:500 drawing name Situační - varianta 7



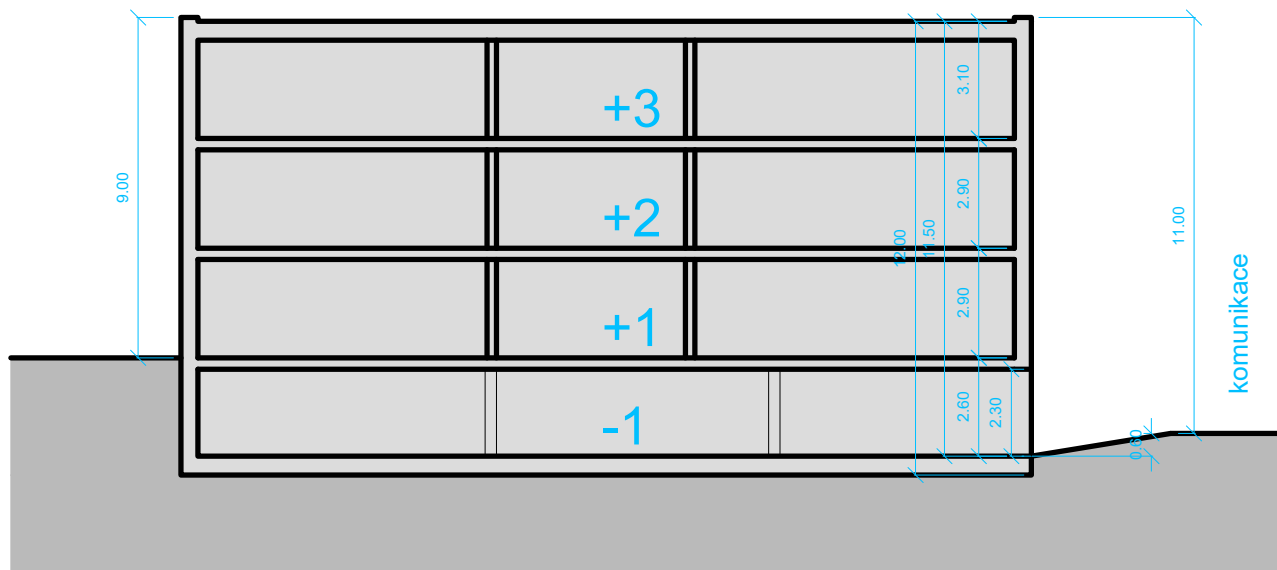
Půdorys 1.pp



Půdorys 2-4.np



Řez - varianta o 3 patrech



Řez - varianta o 4 patrech

