

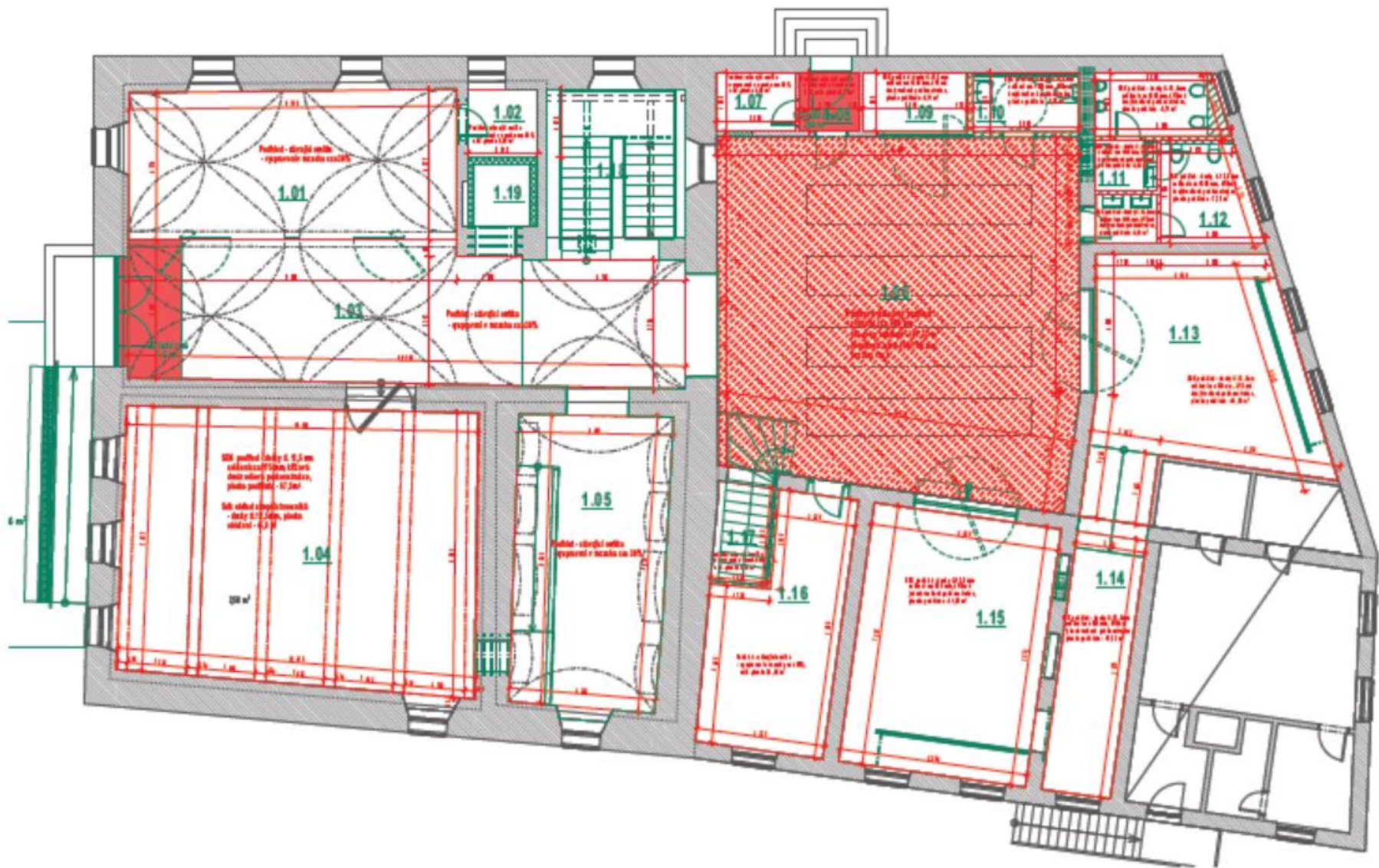
STARÁ
RADNICE
STUŽIE REKONSTRUKCE INTERIERU STARÉ RADIČKOVNE ZDARU NAD SÁZAVOU

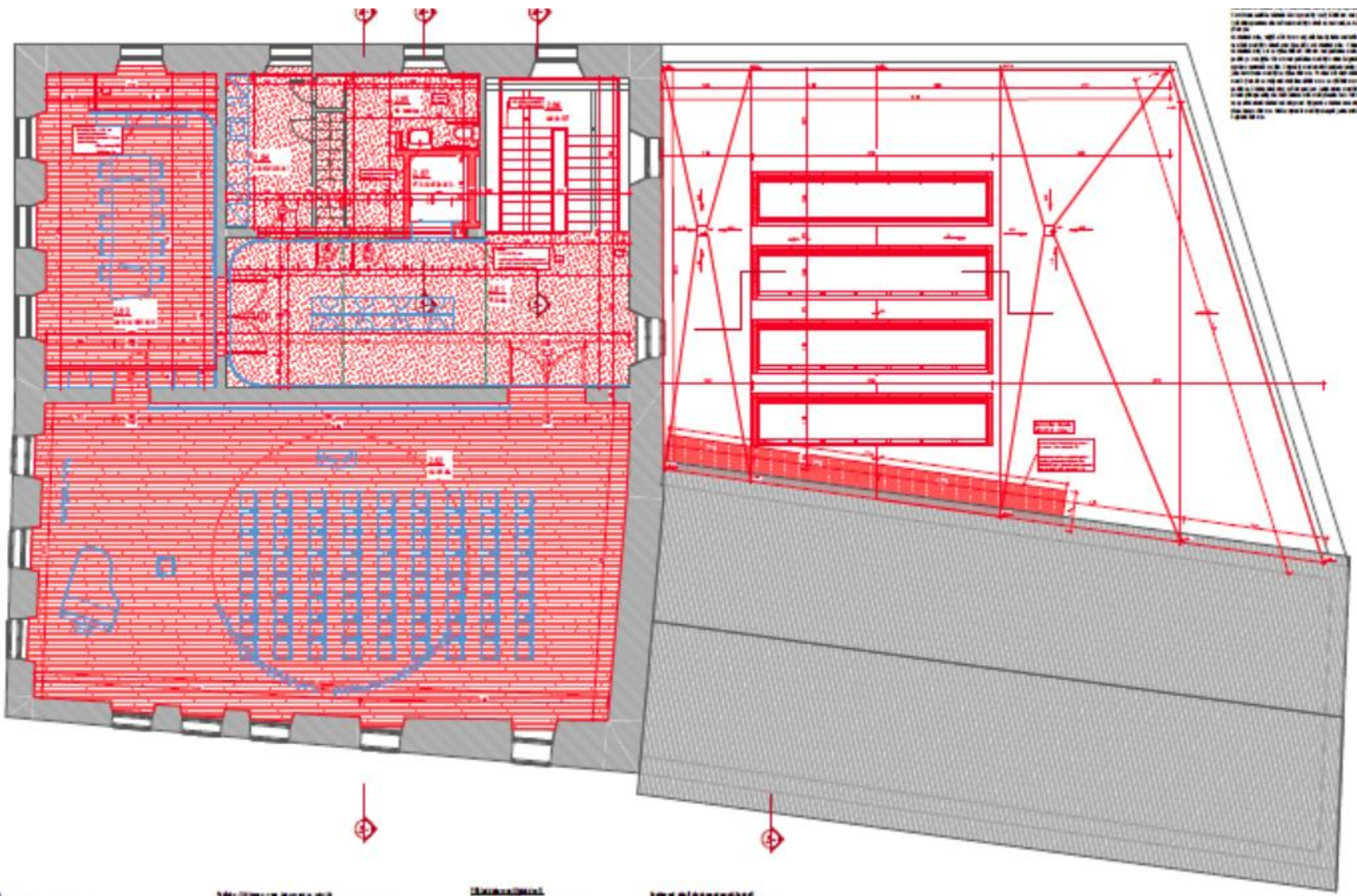


— GREGOR KOŠNÍKOV ZEBKY

Rekonstrukce 1. a 2. NP budovy

- Projekt řeší kompletní rekonstrukci 1. a 2. NP budovy.
- Rekonstrukce nezahrnuje pronajaté prostory restaurace.
- Hlavní cíl: vytvoření bezbariérového řešení budovy.





1. **STRUKTUR**
 2. **MEKANISME**
 3. **PLUMBING**
 4. **ELECTRICAL**
 5. **MECHANICAL**
 6. **MECHANICAL**
 7. **MECHANICAL**
 8. **MECHANICAL**
 9. **MECHANICAL**
 10. **MECHANICAL**
 11. **MECHANICAL**
 12. **MECHANICAL**
 13. **MECHANICAL**
 14. **MECHANICAL**
 15. **MECHANICAL**
 16. **MECHANICAL**
 17. **MECHANICAL**
 18. **MECHANICAL**
 19. **MECHANICAL**
 20. **MECHANICAL**
 21. **MECHANICAL**
 22. **MECHANICAL**
 23. **MECHANICAL**
 24. **MECHANICAL**
 25. **MECHANICAL**
 26. **MECHANICAL**
 27. **MECHANICAL**
 28. **MECHANICAL**
 29. **MECHANICAL**
 30. **MECHANICAL**
 31. **MECHANICAL**
 32. **MECHANICAL**
 33. **MECHANICAL**
 34. **MECHANICAL**
 35. **MECHANICAL**
 36. **MECHANICAL**
 37. **MECHANICAL**
 38. **MECHANICAL**
 39. **MECHANICAL**
 40. **MECHANICAL**
 41. **MECHANICAL**
 42. **MECHANICAL**
 43. **MECHANICAL**
 44. **MECHANICAL**
 45. **MECHANICAL**
 46. **MECHANICAL**
 47. **MECHANICAL**
 48. **MECHANICAL**
 49. **MECHANICAL**
 50. **MECHANICAL**
 51. **MECHANICAL**
 52. **MECHANICAL**
 53. **MECHANICAL**
 54. **MECHANICAL**
 55. **MECHANICAL**
 56. **MECHANICAL**
 57. **MECHANICAL**
 58. **MECHANICAL**
 59. **MECHANICAL**
 60. **MECHANICAL**
 61. **MECHANICAL**
 62. **MECHANICAL**
 63. **MECHANICAL**
 64. **MECHANICAL**
 65. **MECHANICAL**
 66. **MECHANICAL**
 67. **MECHANICAL**
 68. **MECHANICAL**
 69. **MECHANICAL**
 70. **MECHANICAL**
 71. **MECHANICAL**
 72. **MECHANICAL**
 73. **MECHANICAL**
 74. **MECHANICAL**
 75. **MECHANICAL**
 76. **MECHANICAL**
 77. **MECHANICAL**
 78. **MECHANICAL**
 79. **MECHANICAL**
 80. **MECHANICAL**
 81. **MECHANICAL**
 82. **MECHANICAL**
 83. **MECHANICAL**
 84. **MECHANICAL**
 85. **MECHANICAL**
 86. **MECHANICAL**
 87. **MECHANICAL**
 88. **MECHANICAL**
 89. **MECHANICAL**
 90. **MECHANICAL**
 91. **MECHANICAL**
 92. **MECHANICAL**
 93. **MECHANICAL**
 94. **MECHANICAL**
 95. **MECHANICAL**
 96. **MECHANICAL**
 97. **MECHANICAL**
 98. **MECHANICAL**
 99. **MECHANICAL**
 100. **MECHANICAL**

1. **STRUKTUR**
 2. **MEKANISME**
 3. **PLUMBING**
 4. **ELECTRICAL**
 5. **MECHANICAL**
 6. **MECHANICAL**
 7. **MECHANICAL**
 8. **MECHANICAL**
 9. **MECHANICAL**
 10. **MECHANICAL**
 11. **MECHANICAL**
 12. **MECHANICAL**
 13. **MECHANICAL**
 14. **MECHANICAL**
 15. **MECHANICAL**
 16. **MECHANICAL**
 17. **MECHANICAL**
 18. **MECHANICAL**
 19. **MECHANICAL**
 20. **MECHANICAL**
 21. **MECHANICAL**
 22. **MECHANICAL**
 23. **MECHANICAL**
 24. **MECHANICAL**
 25. **MECHANICAL**
 26. **MECHANICAL**
 27. **MECHANICAL**
 28. **MECHANICAL**
 29. **MECHANICAL**
 30. **MECHANICAL**
 31. **MECHANICAL**
 32. **MECHANICAL**
 33. **MECHANICAL**
 34. **MECHANICAL**
 35. **MECHANICAL**
 36. **MECHANICAL**
 37. **MECHANICAL**
 38. **MECHANICAL**
 39. **MECHANICAL**
 40. **MECHANICAL**
 41. **MECHANICAL**
 42. **MECHANICAL**
 43. **MECHANICAL**
 44. **MECHANICAL**
 45. **MECHANICAL**
 46. **MECHANICAL**
 47. **MECHANICAL**
 48. **MECHANICAL**
 49. **MECHANICAL**
 50. **MECHANICAL**
 51. **MECHANICAL**
 52. **MECHANICAL**
 53. **MECHANICAL**
 54. **MECHANICAL**
 55. **MECHANICAL**
 56. **MECHANICAL**
 57. **MECHANICAL**
 58. **MECHANICAL**
 59. **MECHANICAL**
 60. **MECHANICAL**
 61. **MECHANICAL**
 62. **MECHANICAL**
 63. **MECHANICAL**
 64. **MECHANICAL**
 65. **MECHANICAL**
 66. **MECHANICAL**
 67. **MECHANICAL**
 68. **MECHANICAL**
 69. **MECHANICAL**
 70. **MECHANICAL**
 71. **MECHANICAL**
 72. **MECHANICAL**
 73. **MECHANICAL**
 74. **MECHANICAL**
 75. **MECHANICAL**
 76. **MECHANICAL**
 77. **MECHANICAL**
 78. **MECHANICAL**
 79. **MECHANICAL**
 80. **MECHANICAL**
 81. **MECHANICAL**
 82. **MECHANICAL**
 83. **MECHANICAL**
 84. **MECHANICAL**
 85. **MECHANICAL**
 86. **MECHANICAL**
 87. **MECHANICAL**
 88. **MECHANICAL**
 89. **MECHANICAL**
 90. **MECHANICAL**
 91. **MECHANICAL**
 92. **MECHANICAL**
 93. **MECHANICAL**
 94. **MECHANICAL**
 95. **MECHANICAL**
 96. **MECHANICAL**
 97. **MECHANICAL**
 98. **MECHANICAL**
 99. **MECHANICAL**
 100. **MECHANICAL**

Hlavní stavební úpravy - Exteriér

- Bezbariérový hlavní vstup s rampou (vstup z náměstí Republiky).
- Výměna dveří vedlejšího vstupu.
- Umístění chladicích jednotek na plochou střechu.
- Instalace dvou vikýřů pro vzduchotechniku (VZT) na šikmé střeše.

Hlavní stavební úpravy - Interiér

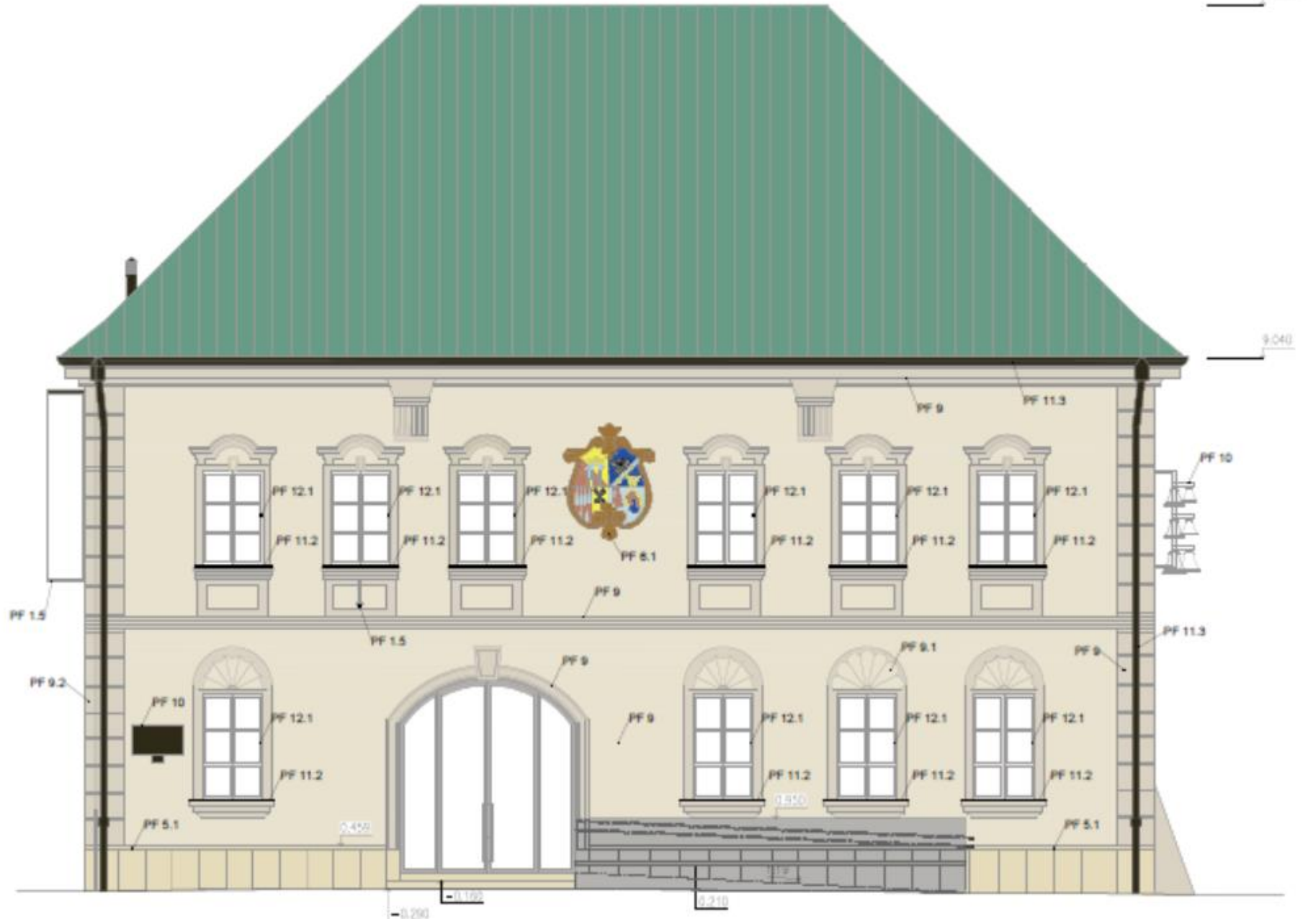
- Nový výtah spojující 1. a 2. NP.
- Nové schodiště.
- Vyrovnání podlah pomocí ramp.
- Instalace pivotových dveří v 1. NP.
- Hliníkový lamelový podhled v Respiriu.
- Přestavba toalet v 2. NP na bezbariérové WC.

Detailní body rekonstrukce

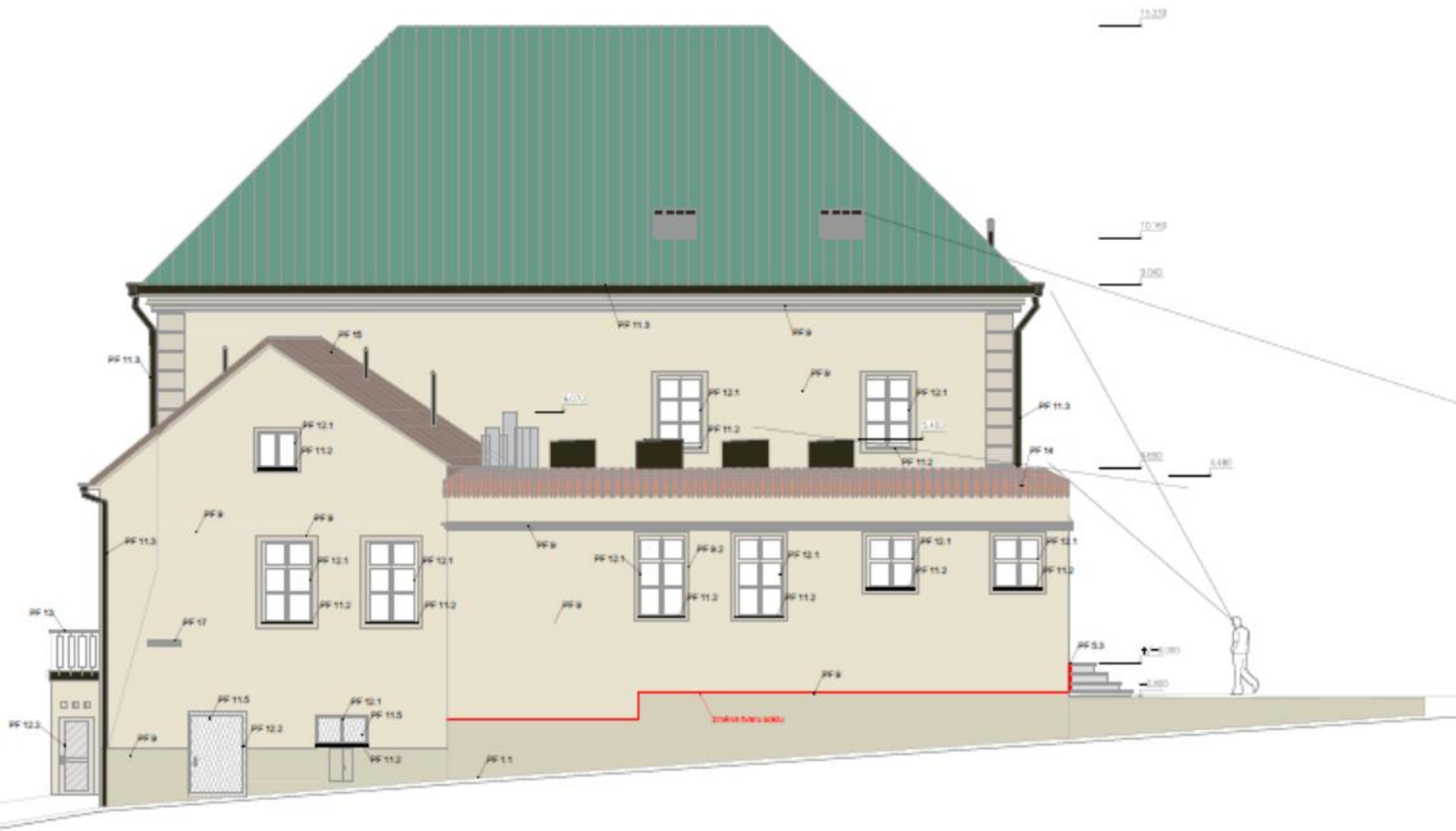
- 1. Odstranění překážek mezi prostorem mázhauzu a respiriem.
- 2. Přebudování toalet v 2. NP.
- 3. Výměna podlahových krytin v 2. NP.
- 4. Instalace rampy s náklonem 1:19.
- 5. Odstranění kašny v Respiriu.
- 6. Nová souvrství podlah v 1. NP (lité teraco).
- 7. Výměna podhledu v Respiriu.
- 8. Nové střešní vpusti a světlíky na ploché střeše.
- 9. Nový SDK obklad trámů v Galerii Stará radnice.
- 10. Zbudování ramp mezi jednotlivými prostory (např. šatna, galerie, sály).

Střecha a fasáda

- Zachování šikmé střechy s dvěma vikýři (obloženými měděným plechem).
- Kompletní oprava fasády.
- Sjednocení obkladů a repase klempířských prvků, oken a dveří.







10.160

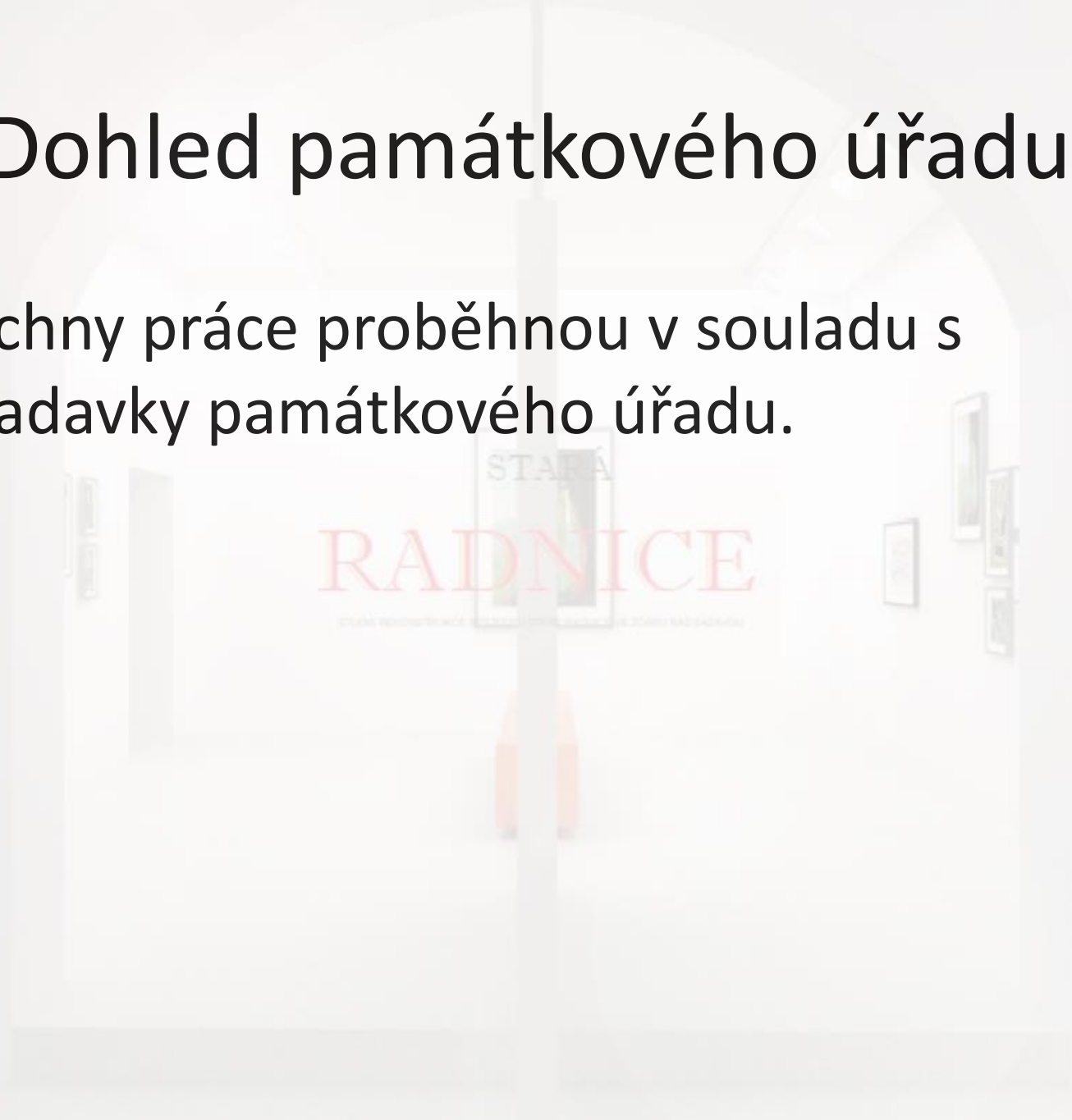


Technické instalace

- Nové rozvody vody, topení, elektroinstalace (slaboproud i silnoproud).
- Nová vodovodní přípojka.

Dohled památkového úřadu

- Všechny práce proběhnou v souladu s požadavky památkového úřadu.



Přínosy projektu

- Zvýšení atraktivity budovy.
- Bezbariérový pohyb a orientace uvnitř objektu.
- Uzpůsobení budovy současným potřebám občanů a provozovatelů.
- Nadčasové vnímání budovy.