



AKTUALIZACE STUDIE VEŘEJNÝCH PROSTRANSTVÍ

**PRODEJNA LIDL**

VE MĚSTĚ ŽĎÁR NAD SÁZAVOU

PROSINEC 2025

archislužba.cz  
ARCHITEKTI



LIDL, Žďár nad Sázavou, studie veřejných prostranství . (c) archislužba.cz . 7. 7. 2022  
situace širších vztahů



pozemky ve vlastnictví společnosti Lidl



pozemky ve vlastnictví Kraje Vysočina



pozemky ve vlastnictví města Žďár nad Sázavou



pozemky ve vlastnictví České republiky (ŘSD)



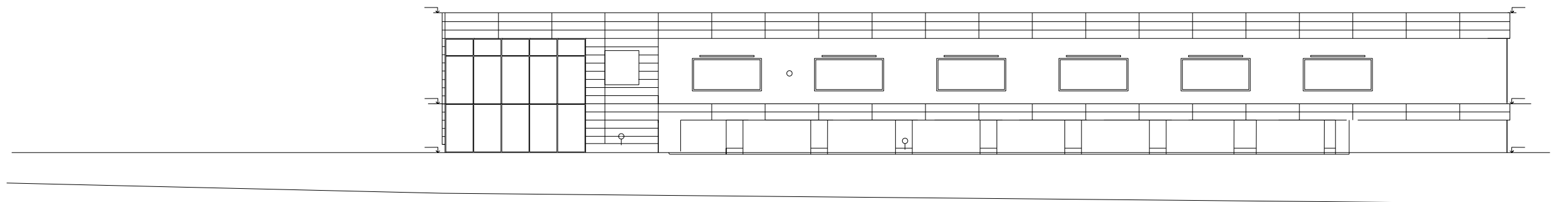
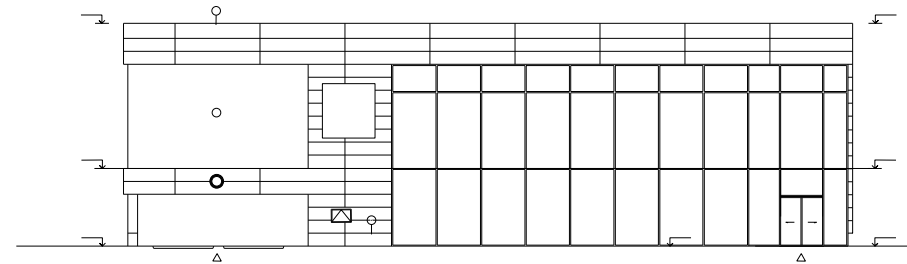
LIDL, Žďár nad Sázavou, studie veřejných prostranství . (c) archislužba.cz . 7. 7. 2022  
stávající stav (streetview), pohledy z ul. Jihlavská



LIDL, Žďár nad Sázavou, studie veřejných prostranství . (c) archislužba.cz . 7. 7. 2022  
stávající stav (streetview), pohledy od pekárny



LIDL, Žďár nad Sázavou, studie veřejných prostranství . (c) archislužba.cz . 7. 7. 2022  
stávající stav (streetview), pohledy z kruhové křižovatky



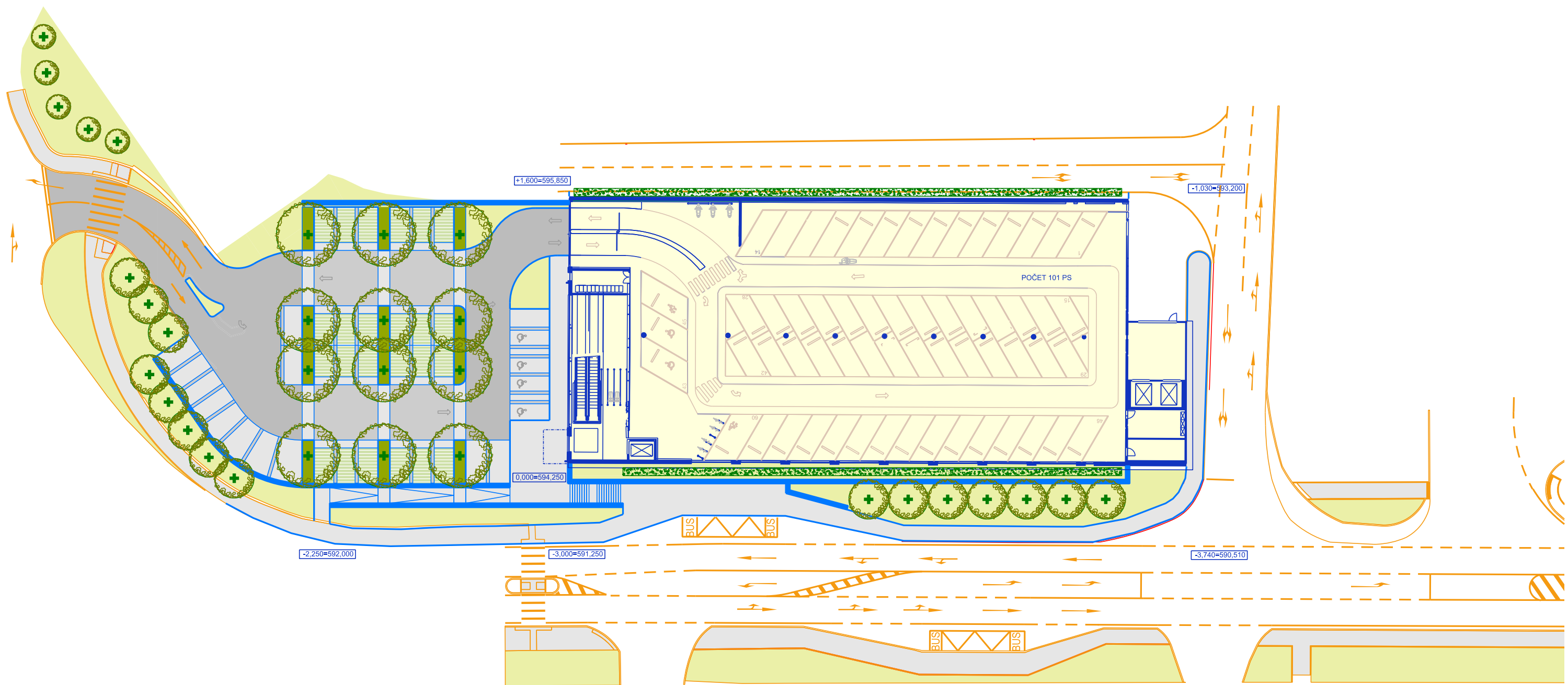
LIDL, Žďár nad Sázavou, koncept studie veřejných prostranství . (c) archislužba.cz . 5/2022  
celkový pohled ze severu a ze západu, původní návrh

1 : 350



LIDL, Žďár nad Sázavou, studie veřejných prostranství . (c) archislužba.cz . 7. 7. 2022  
koncept řešení  
letecký snímek řešeného území



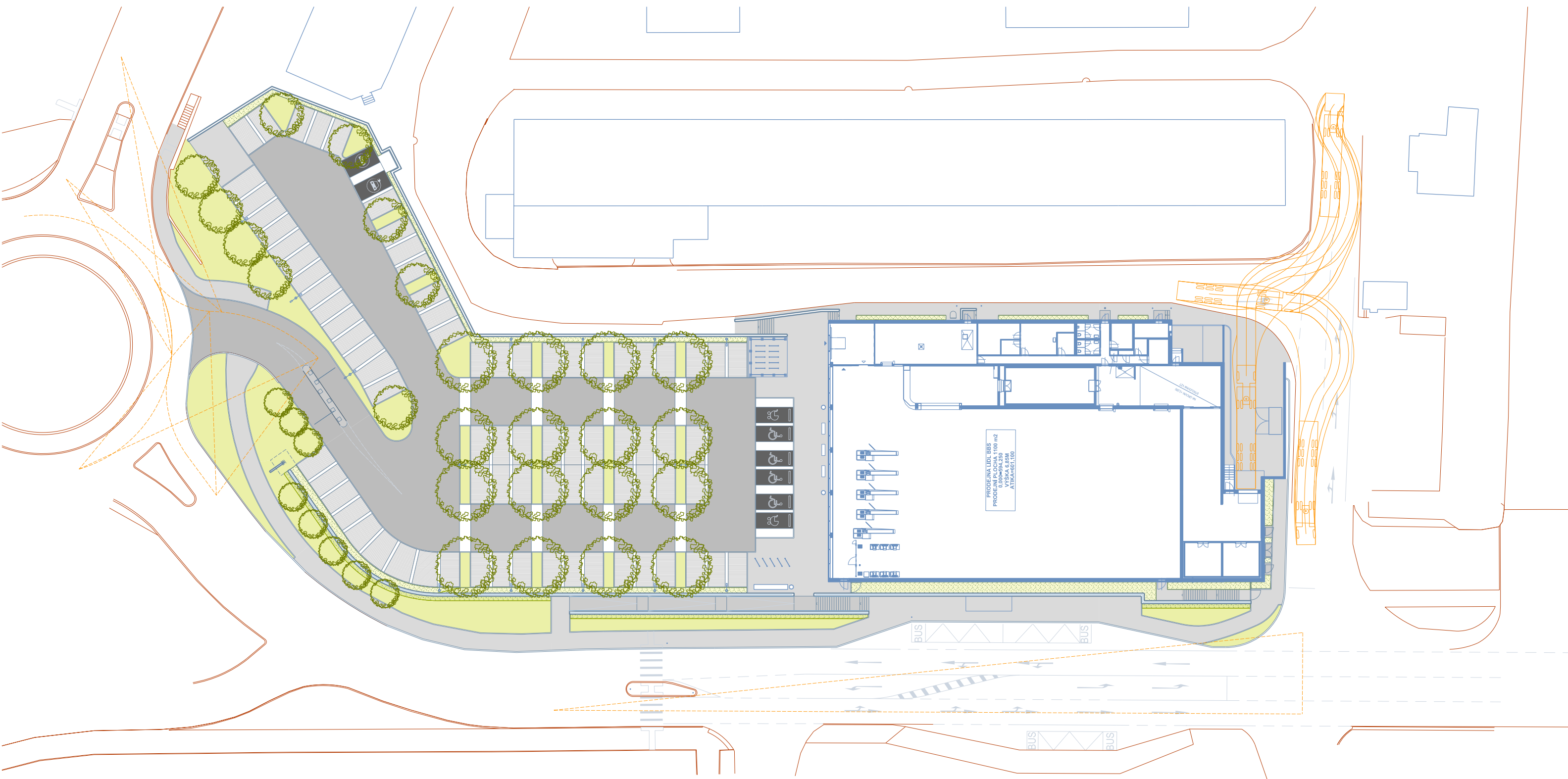


LIDL, Žďár nad Sázavou, studie veřejných prostranství . (c) archislužba.cz . 7. 7. 2022

situace

1 : 500

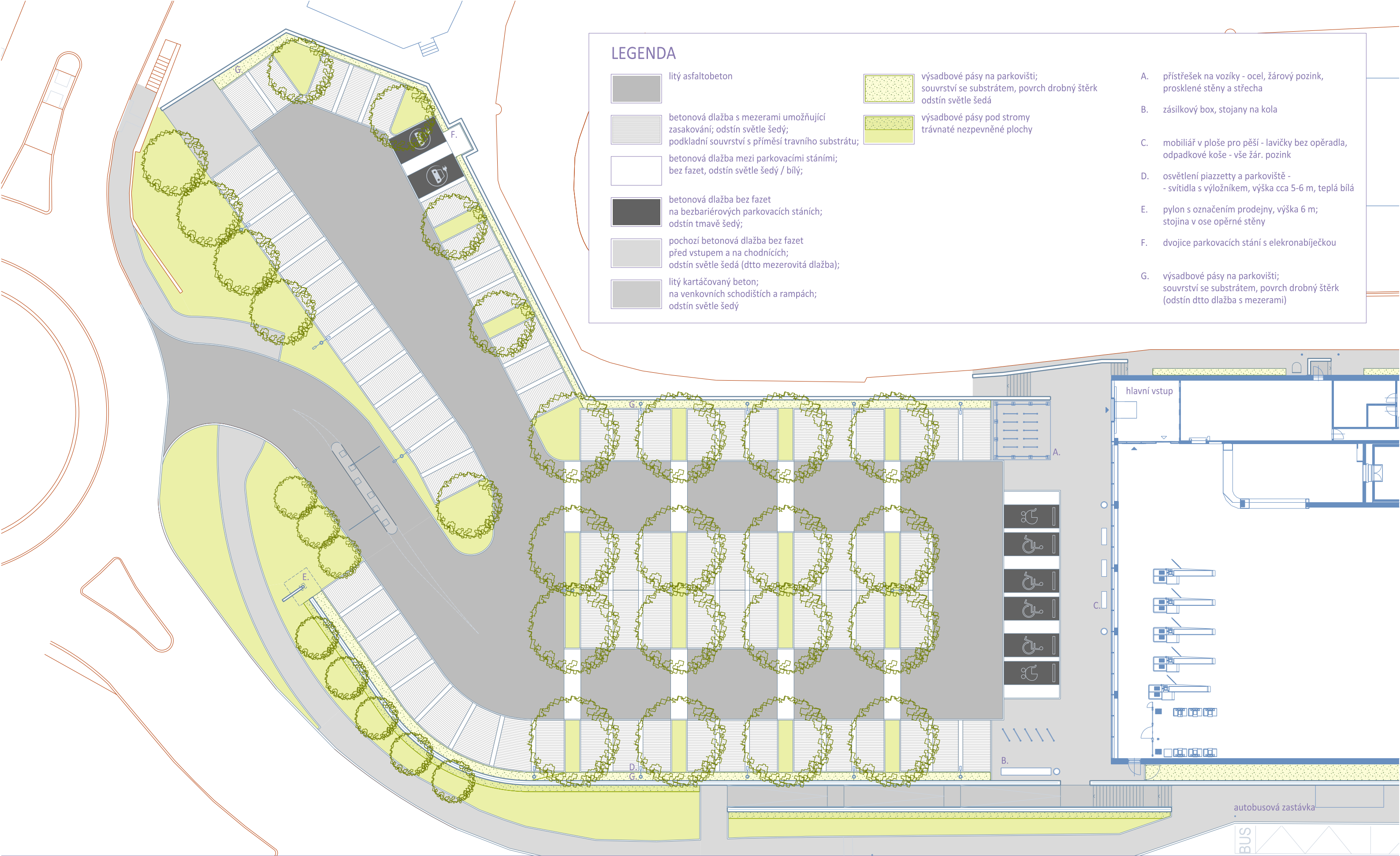




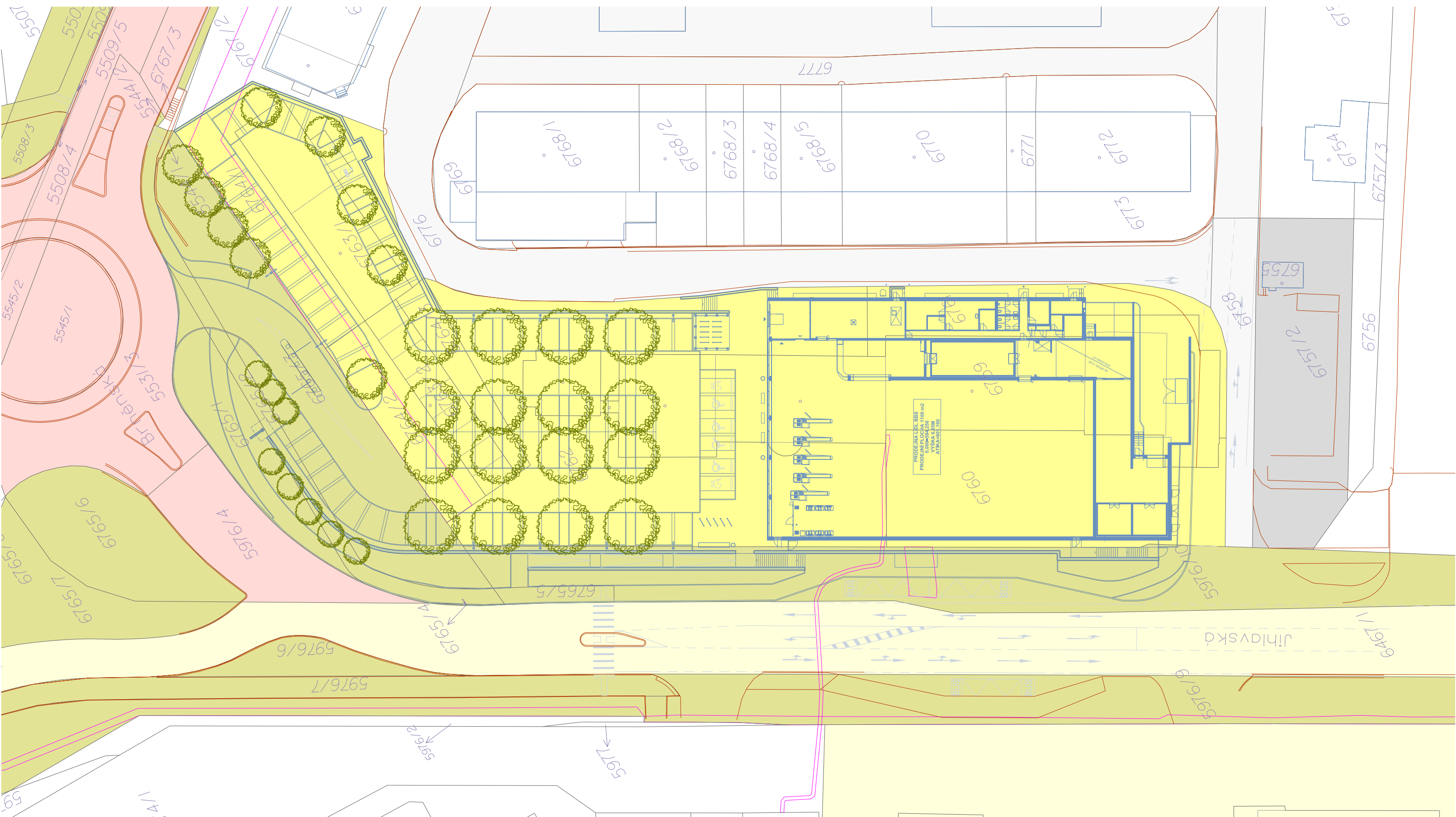
LIDL, Žďár nad Sázavou, aktualizace studie veřejných prostranství . (c) archislužba.cz . 7. 12. 2025

situace - návrh řešení veřejných prostranství

1 : 500



LIDL, Žďár nad Sázavou, aktualizace studie veřejných prostranství . (c) archislužba.cz . 7. 12. 2025  
 situace - detail řešení povrchů  
 1 : 300

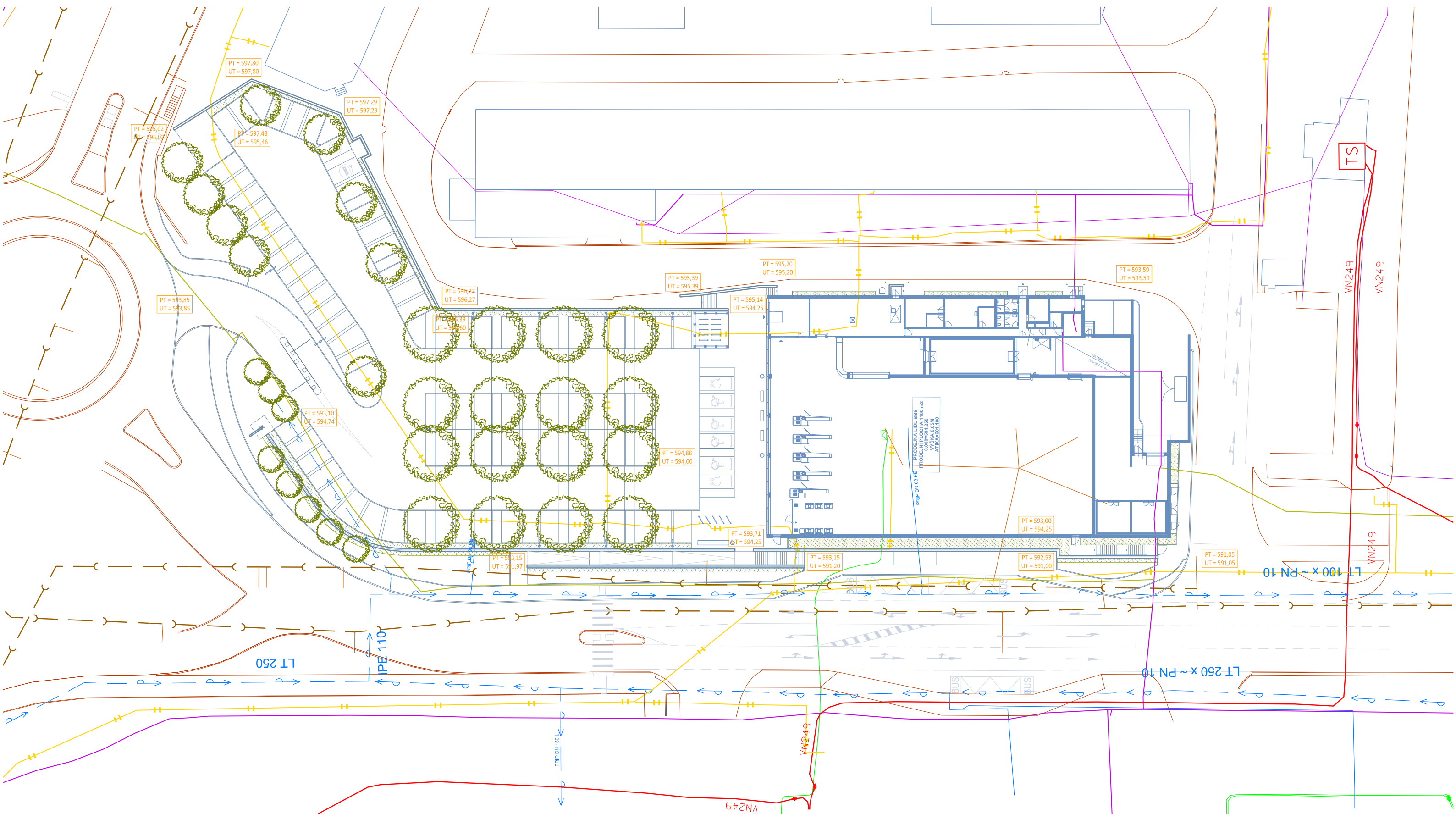


LIDL, Žďár nad Sázavou, aktualizace studie veřejných prostranství . (c) archislužba.cz . 7. 12. 2025

situace - katastrální mapa a vlastnické poměry: Lidl Česká republika s.r.o. (žlutě),

Město Žďár n. Sázavou (zeleně), Kraj Vysočina (světle žlutě), ČR/ŘSD (ružově), Brunst Rudolf a Brunstová Hana a Stejskal Martin (světle šedě), Dagmar Skokanová (tmavě šedě)

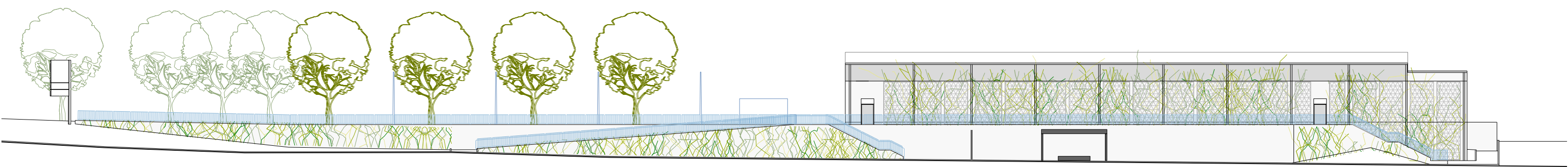
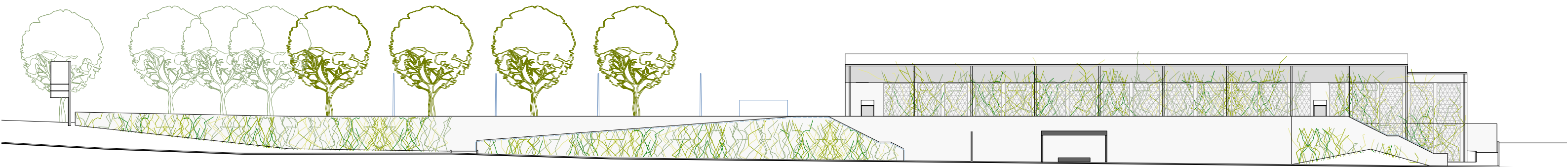
1 : 500



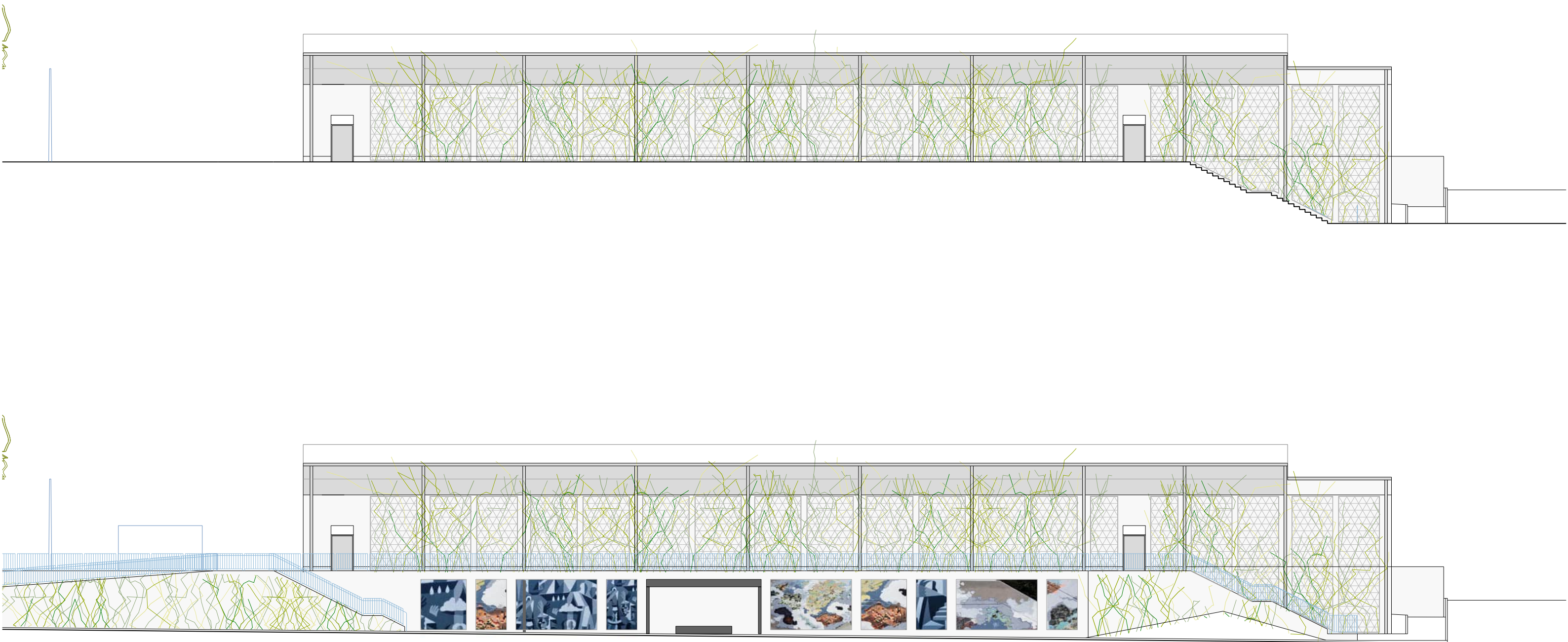
LIDL, Žďár nad Sázavou, aktualizace studie veřejných prostranství . (c) archislužba.cz . 7. 12. 2025

situace - inženýrské sítě v území (stav 2022: VN - červeně, NN - zeleně, oddílné kanalizace - hnědě, vodovod - modře, slaboproud - olivově, fialově) a orientační výšky terénu

1 : 500

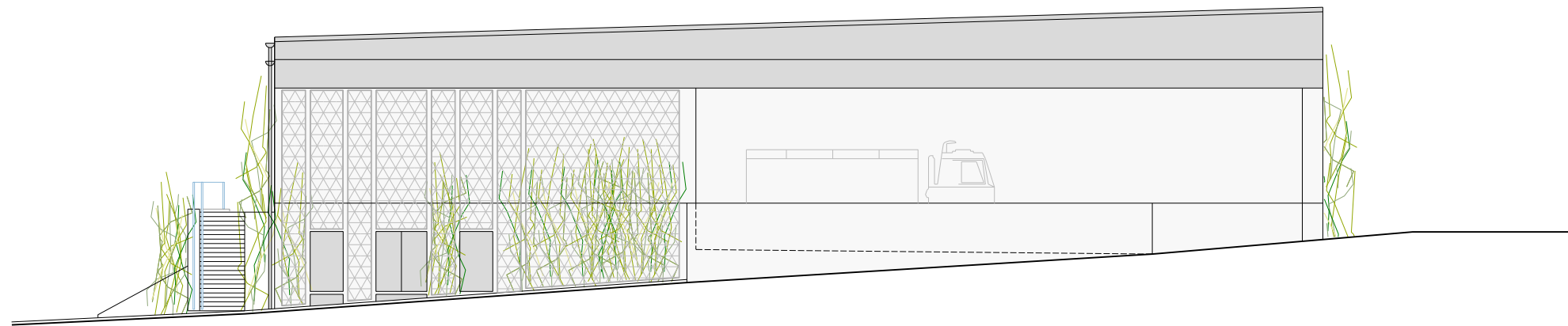


LIDL, Žďár nad Sázavou, aktualizace studie veřejných prostranství . (c) archislužba.cz . 7. 12. 2025  
celkový pohled ze západu, z ulice Jihlavské; porovnání dvou možných výšek zárubních stěn - preferována nižší varianta se zábradlím  
1 : 350



LIDL, Žďár nad Sázavou, aktualizace studie veřejných prostranství . (c) archislužba.cz . 7. 12. 2025  
pohled ze západu - fasáda objektu Lidl, opěrná stěna podél ul. Jihlavské (varianta "Galerie pod širým nebem")

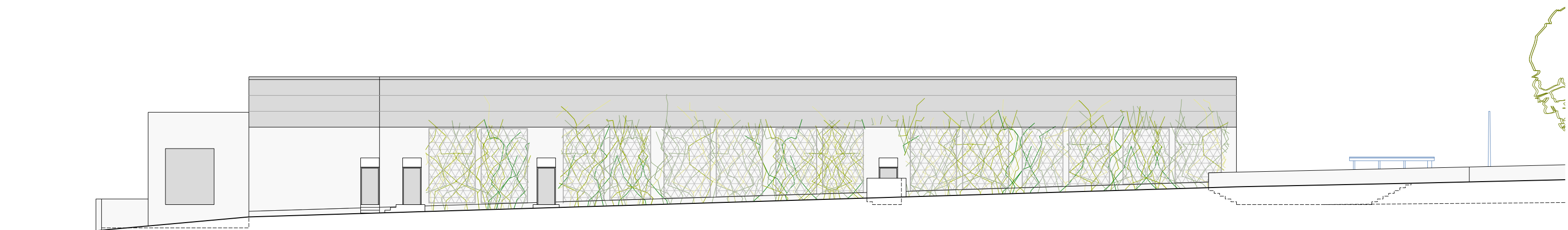
1 : 200



Jihlavská



Jihlavská



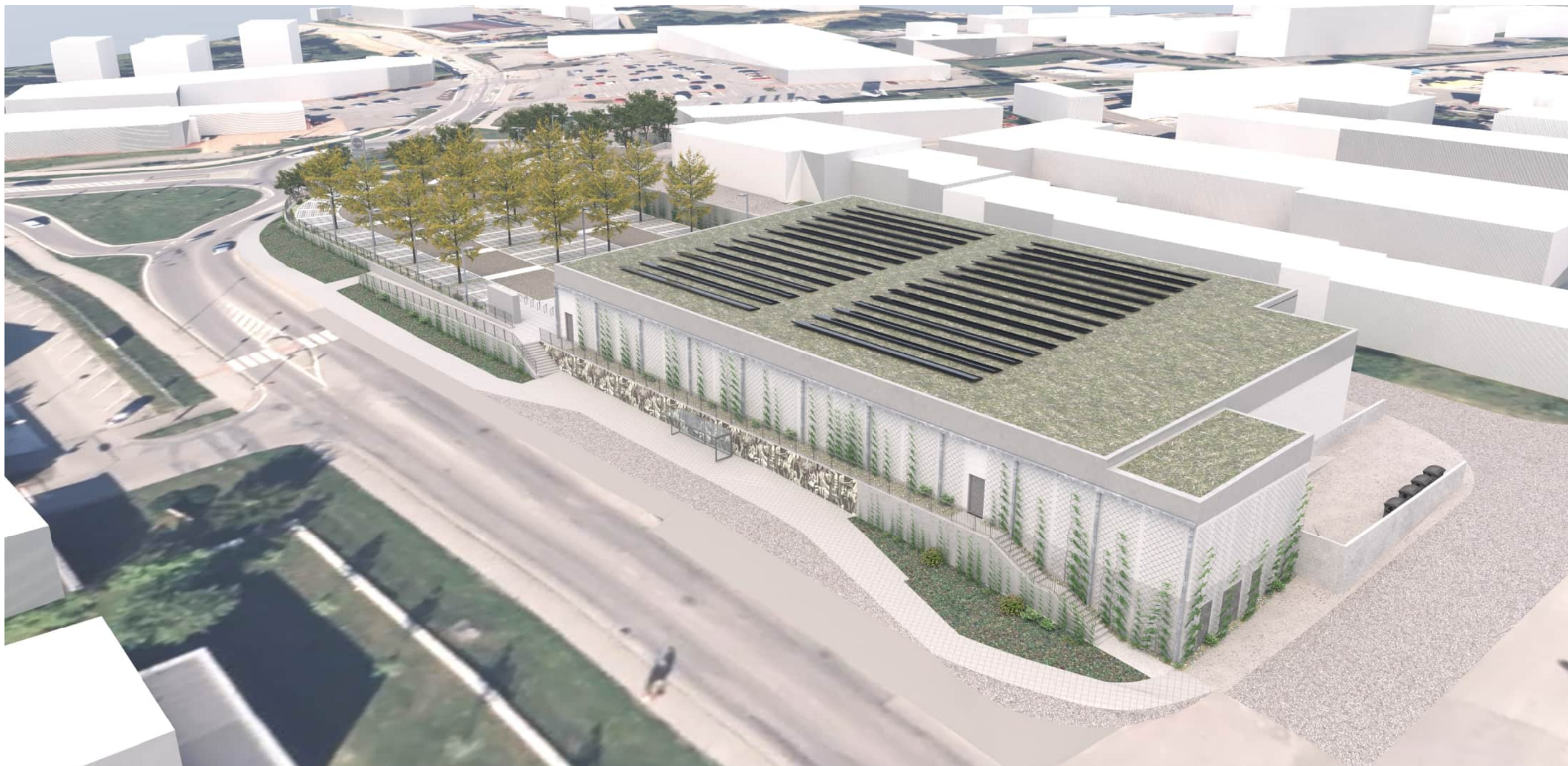
LIDL, Žďár nad Sázavou, aktualizace studie veřejných prostranství . (c) archislužba.cz . 7. 12. 2025  
celkový pohled z východu  
1 : 200



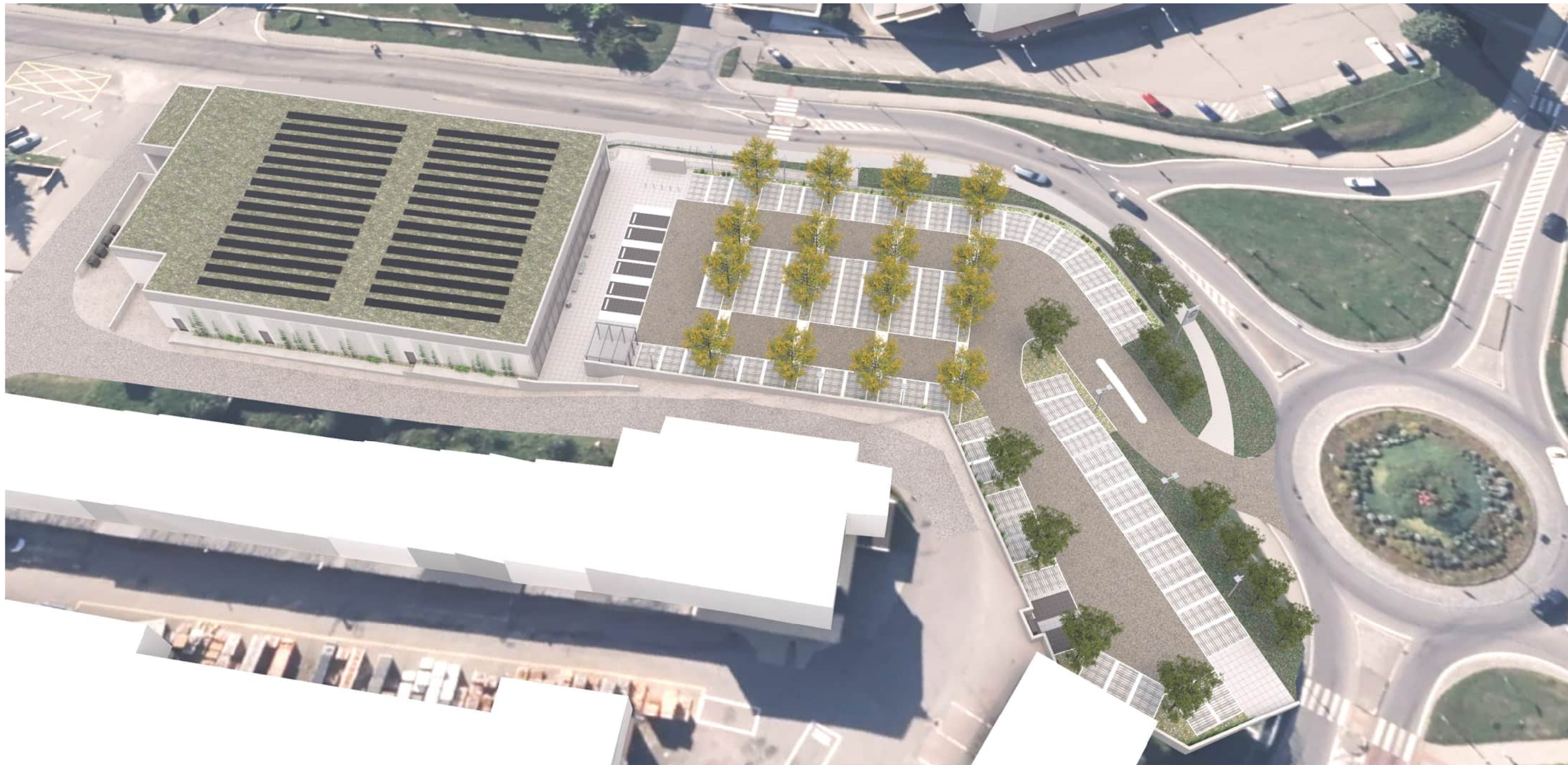
LIDL, Žďár nad Sázavou, aktualizace studie veřejných prostranství . (c) archislužba.cz . 7. 12. 2025  
vizualizace návrhu - pohled od severozápadu



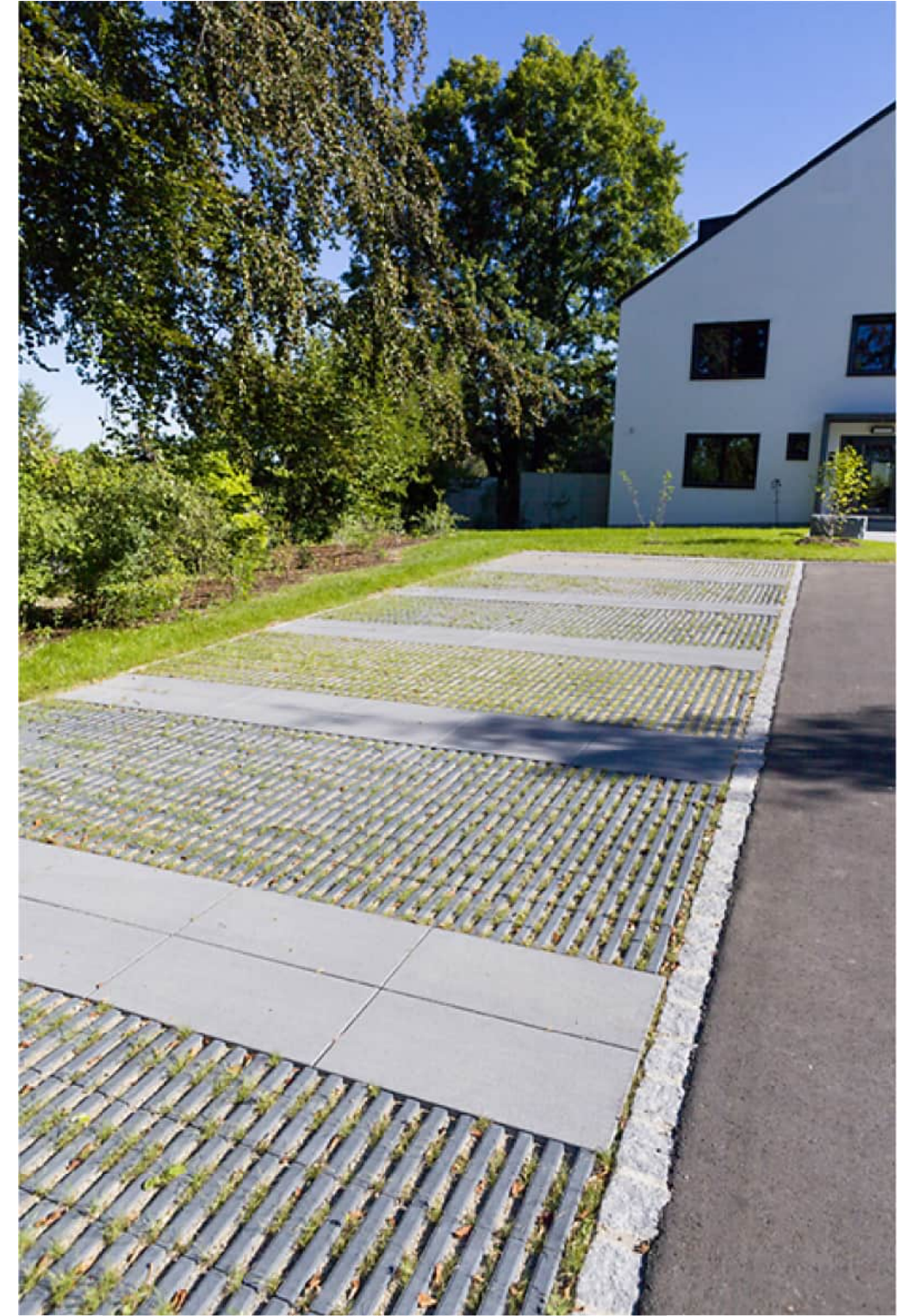
LIDL, Žďár nad Sázavou, aktualizace studie veřejných prostranství . (c) archislužba.cz . 7. 12. 2025  
vizualizace návrhu - pohled od severozápadu



LIDL, Žďár nad Sázavou, aktualizace studie veřejných prostranství . (c) archislužba.cz . 7. 12. 2025  
vizualizace návrhu - pohled od jihozápadu



LIDL, Žďár nad Sázavou, aktualizace studie veřejných prostranství . (c) archislužba.cz . 7. 12. 2025  
vizualizace návrhu - pohled od východu



LIDL, Žďár nad Sázavou, aktualizace studie veřejných prostranství . (c) archislužba.cz . 7. 12. 2025  
zasakovací světle šedá dlažba s mezerami - parkovací stání (výrobce Godelmann, serie Scada, Tetrago)  
tato dlažba má příznivé měřítko, vhodně člení prostor parkoviště, zlepšuje mikroklima



*Acer campestre Elsrijk (javor babyka)*



*Acer campestre Elsrijk (javor babyka)*



*Prunus avium Plena (třešeň ptačí plena)*

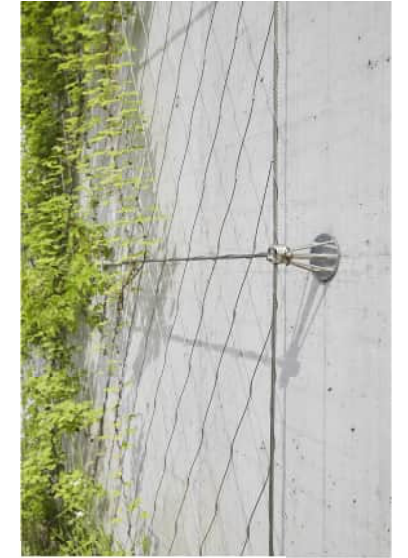


*Fraxinus angustifolia Raywood (jasan úzkolistý) a Fraxinus excelsior Monophylla (jasan ztepilý)*



*Prunus avium Plena (třešeň ptačí plena)*

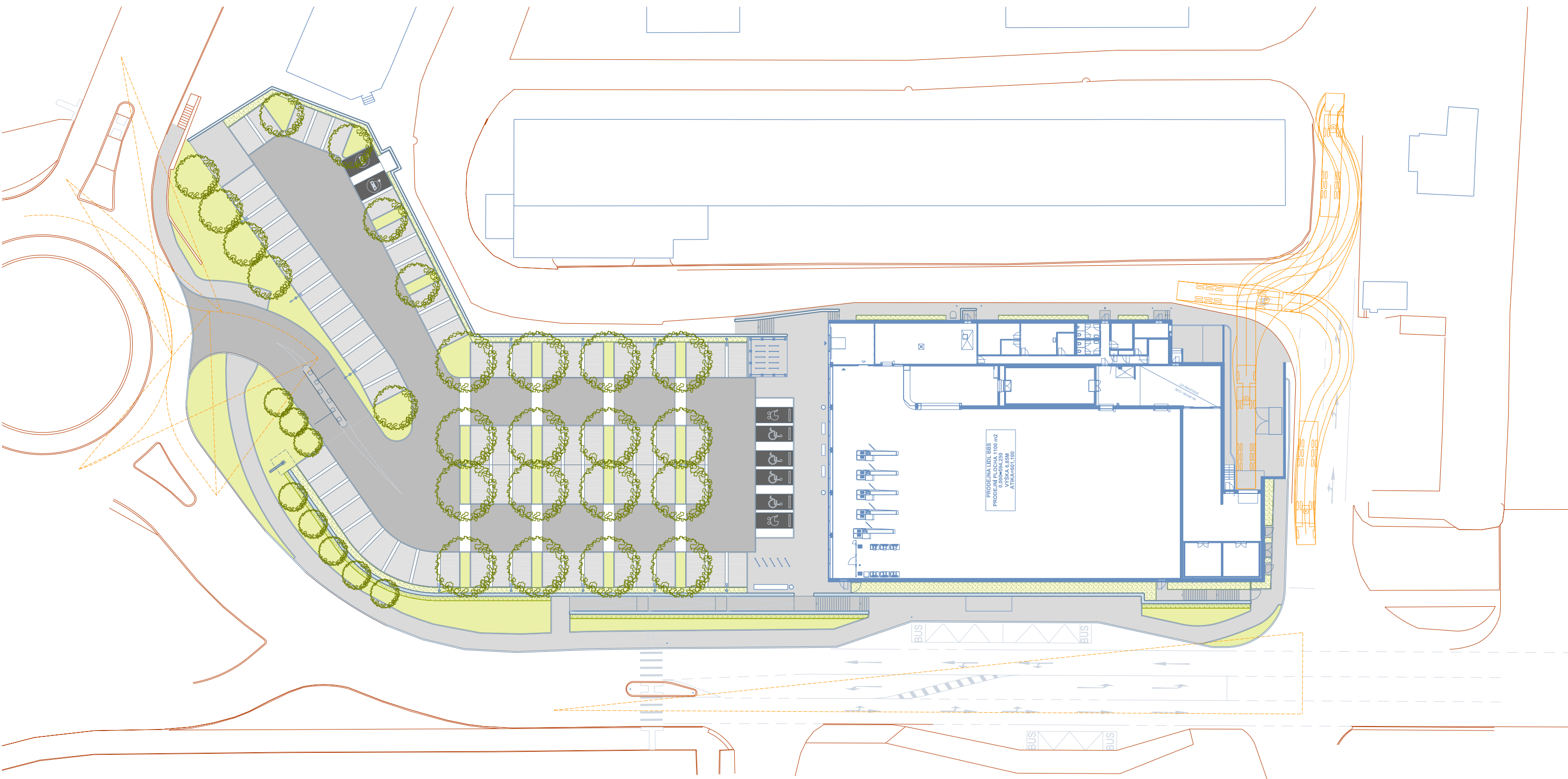
LIDL, Žďár nad Sázavou, aktualizace studie veřejných prostranství . (c) archislužba.cz . 7. 12. 2025  
rastr výrazných stromů na parkovišti - piazzettě;  
o poznání méně rozměrné kultivary na ostatních částech parkoviště a na travnatých plochách



LIDL, Žďár nad Sázavou, aktualizace studie veřejných prostranství . (c) archislužba.cz . 7. 12. 2025  
popínavé rostliny na fasádách objektu Lidl a na zárubních stěnách, referenční příklady;



LIDL, Žďár nad Sázavou, aktualizace studie veřejných prostranství . (c) archislužba.cz . 7. 12. 2025  
streetart - "murál" na stěně u autobusové zastávky, referenční příklady  
(varianta: antigraffiti bílý nátěr a galerie pod širým nebem - střídající se instalace)



LIDL, Žďár nad Sázavou, aktualizace studie veřejných prostranství . (c) archislužba.cz . 7. 12. 2025

situace - návrh řešení veřejných prostranství

1 : 500