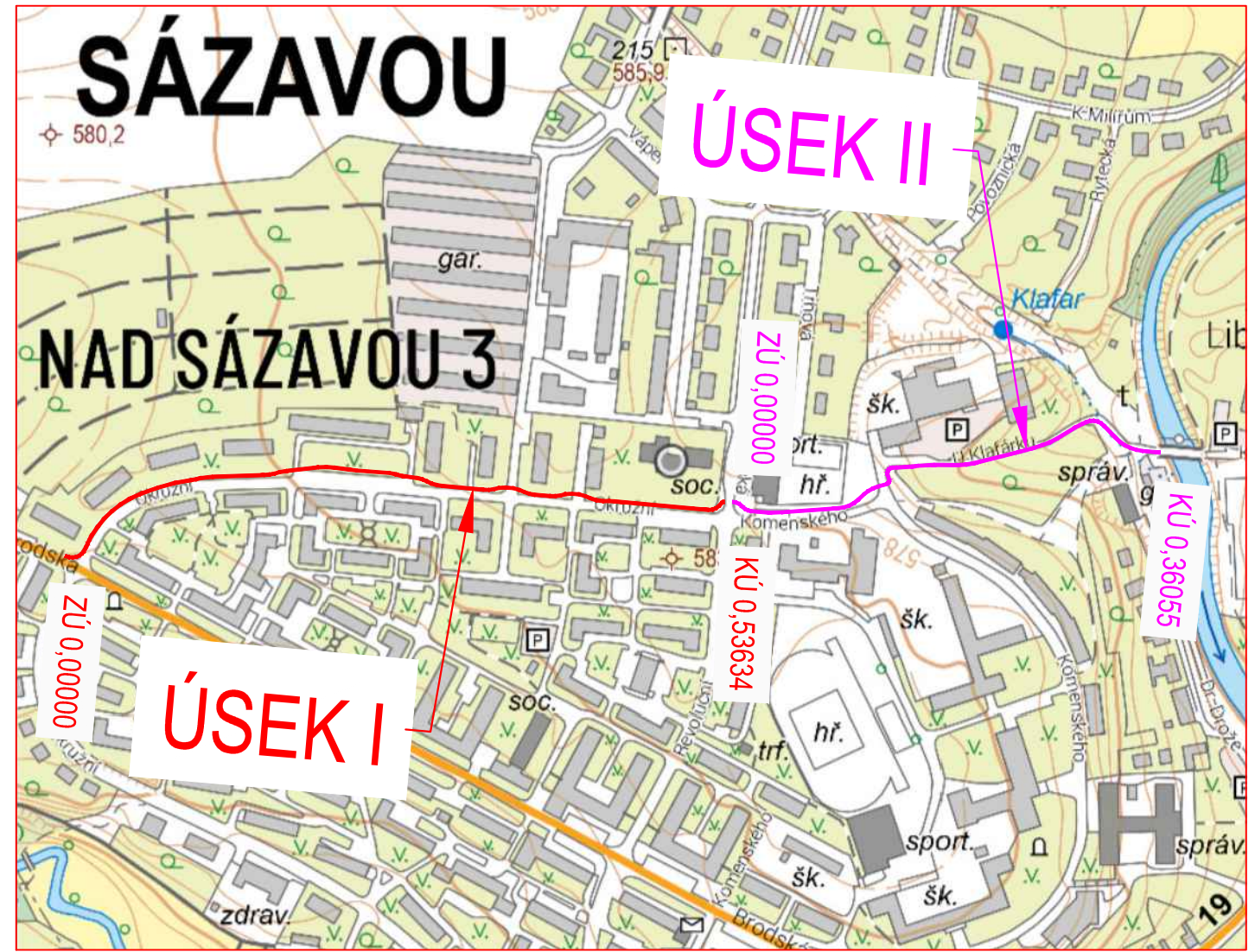


1 : 10 000



1 : 5 000

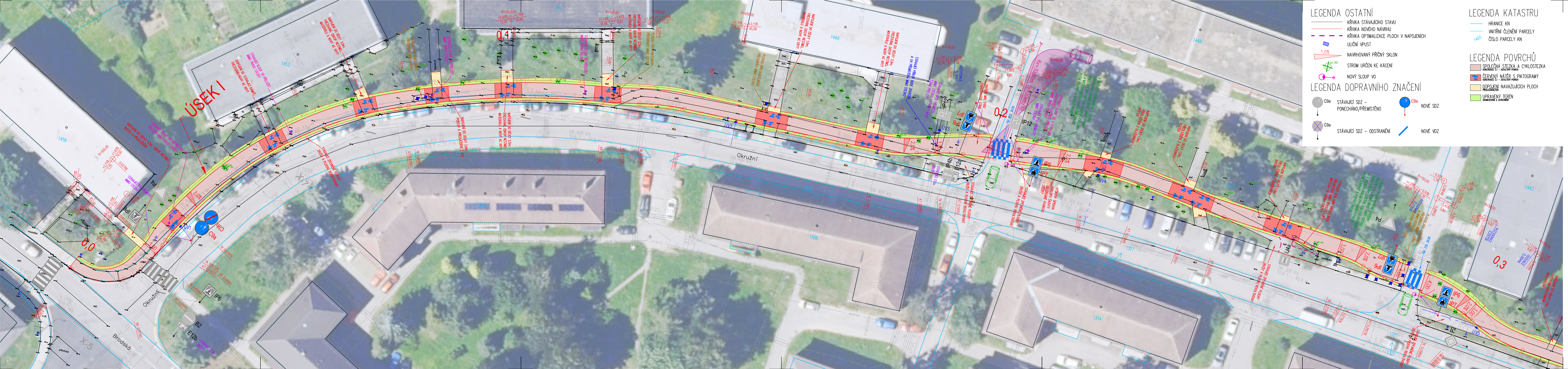


# STUDIE

**VECTURA** Pardubice, s.r.o.  
17. listopadu 233, Pardubice, 53002

www.vecturapardubice.cz  
email: info@vecturapardubice.cz

ZODPOVĚDNÝ PROJEKTANT: Ing. Pavol Tomko	VYPRACOVAL: Ing. Pavol Tomko	KONTROLOVAL: Ing. Ondřej Kvaček
INVESTOR: Město Žďár nad Sázavou, Žižkova 227/1, 591 01	DATUM: 03/2026	FORMÁT: A3 (297x420)
KRAJ: VYSOČINA	OBEC: ŽĎÁR NAD SÁZAVOU	MĚŘÍTKO: 1:5 000; 1:10 000
STAVEBNÍ OBJEKT: SO 101 - STEZKA PRO CHODCE A CYKLISTY	STUPEŇ: STUDIE	ČÍSLO ZAKÁZKY: 1450-25
NÁZEV STAVBY: Projektová dokumentace cyklostezka Okružní horní	ČÍSLO SOUPRAVY: ČÍSLO VÝKRESU: <b>B.1</b>	
NÁZEV VÝKRESU:  Situacní výkres širších vztahů		



**LEGENDA OSTATNÍ**

- KŘIVKA STÁVAJÍCÍHO STAVU
- KŘIVKA NOVÉHO NÁVRHU
- - - KŘIVKA OPTIMALIZACE PLOCH V NAPOJENÍCH ULIČNÍ VPUST
- 1,0% NAVRHOVANÝ PŘÍČNÝ SKLON
- 🌳 STROM URČEN KE KÁCENÍ
- 📍 NOVÝ SLOUP VO

**LEGENDA DOPRAVNÍHO ZNAČENÍ**

- C9a STÁVAJÍCÍ SDZ – PONECHANO/PŘEMÍSTĚNO
- C9a NOVÉ SDZ
- C9a STÁVAJÍCÍ SDZ – ODSTRANĚNÍ
- / NOVÉ VZ

**LEGENDA KATASTRU**

- HRANICE KN
- 1460 VNITŘNÍ ČLENĚNÍ PARCELY ČÍSLO PARCELY KN

**LEGENDA POVRCHŮ**

- SPOLEČNÁ STEZKA A CYKLOSTEZKA KONTAKTACE ČI – ASPHALTOVÝ POKRYV
- ČERVENÝ NÁTĚR S PIKTOGRAMY KONTAKTACE ČI – ASPHALTOVÝ POKRYV
- DOPOJENÍ NAVAZUJÍCÍCH PLOCH POKRYVŮ
- UPRAVENÝ TERÉN DRÁŽKOVANÝ A ZURANĚNÝ

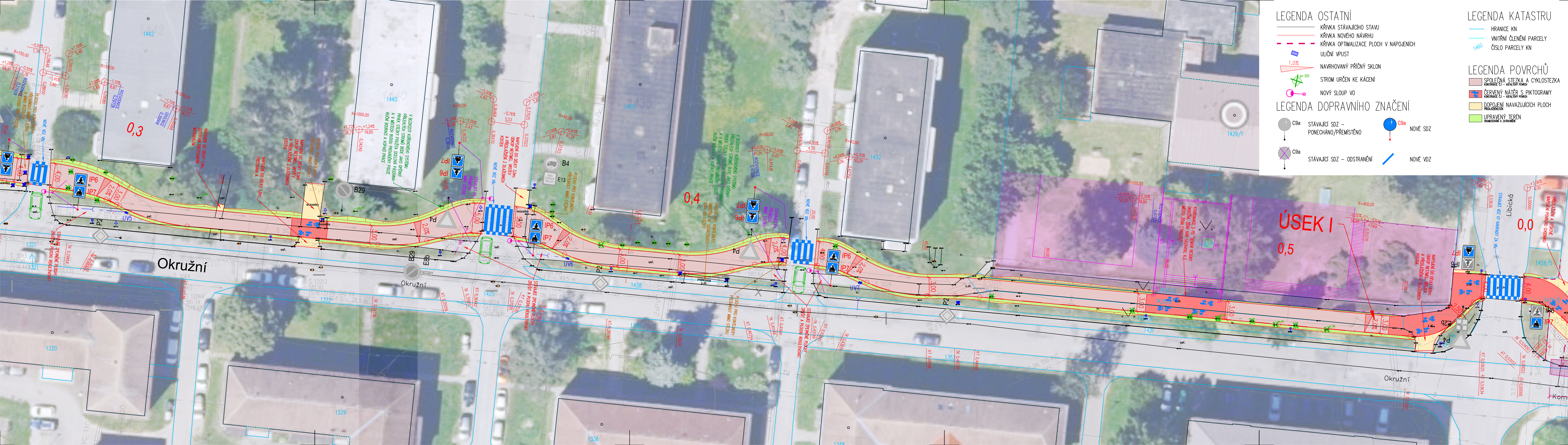
**LEGENDA STÁVAJÍCÍCH INŽENÝRSKÝCH SÍTÍ**

- HORKOVOD, PODZEMNÍ – SATT a.s.
- KOMUNIKAČNÍ VEDENÍ, PODZEMNÍ – SATT a.s./ Kraj Vysočina (ROWANet)
- HORKOVOD, PODZEMNÍ, ZRUŠENÝ – SATT a.s.
- PLYNOVOD STL, PODZEMNÍ – GasNet, s.r.o.
- METALICKÉ SDĚLOVACÍ VEDENÍ, PODZEMNÍ – CETIN a.s.
- OPTICKÉ SDĚLOVACÍ VEDENÍ, PODZEMNÍ – CETIN a.s.
- SDĚLOVACÍ VEDENÍ, NEPROVOZOVANÉ – CETIN a.s.
- VODOVOD, OBECNÝ, PODZEMNÍ – VODÁRENSKÁ AKCIOVÁ SPOLEČNOST, a. s.
- KANALIZACE, JEDNOTNÁ, PODZEMNÍ – VODÁRENSKÁ AKCIOVÁ SPOLEČNOST, a. s.
- KANALIZACE, DEŠŤOVÁ, PODZEMNÍ – VODÁRENSKÁ AKCIOVÁ SPOLEČNOST, a. s.
- KANALIZACE, SPLAŠKOVÁ, PODZEMNÍ – VODÁRENSKÁ AKCIOVÁ SPOLEČNOST, a. s.
- OPTICKÉ SDĚLOVACÍ VEDENÍ, PODZEMNÍ – PODA a.s.
- ELEKTRICKÝ KABEL NN, PODZEMNÍ – EGD, s.r.o.
- ELEKTRICKÝ KABEL VN, PODZEMNÍ – EGD, s.r.o.
- VEŘEJNÉ OSVĚTLENÍ, PODZEMNÍ – Město Žďar nad Sázavou
- KANALIZACE, DEŠŤOVÁ, PODZEMNÍ – Město Žďar nad Sázavou

!!!  
 Zákes inženýrských sítí je proveden pouze orientačně a není tedy podkladem pro jejich vytčeni. Před zahájením zemních prací budou všechny inženýrské sítě v ploše staveniště vytčeny jejich správci. Při stavbě se budou držovat podmínky správců těchto sítí. Veškeré podmínky jsou uvedeny ve stanoviscích správců, která jsou součástí dokladové části této projektové dokumentace.  
 !!!

## STUDIE

<b>VECTURA Pardubice, s.r.o.</b> 17. listopadu 233, Pardubice, 53002		www.vecturapardubice.cz email: info@vecturapardubice.cz	
ZODPOVĚDNÝ PROJEKTANT: Ing. Pavol Tomko	VYPRACOVAL: Ing. Pavol Tomko	KONTROLOVAL: Ing. Ondřej Kvaček	
INVESTOR: Město Žďar nad Sázavou, Žitkova 227/1, 591 01	OBEC: ŽĎAR NAD SÁZAVOU	DATUM: 03/2026	
STAVEBNÍ OBJEKT: SO 101 - STEZKA PRO CHODCE A CYKLISTY	Projektová dokumentace cyklostezka Okružní horní	FORMÁT: 7x44 (297x1470)	
NÁZEV STAVBY: Projektová dokumentace cyklostezka Okružní horní		MĚŘÍTKO: 1:250	
NÁZEV VÝKRESU: Situční výkres, 1. část (ÚSEK I)		ČÍSLO ZAKÁZKY: 1450-25	
		ČÍSLO SOUPRAVY:	ČÍSLO VÝKRESU: <b>B.2</b>



### LEGENDA OSTATNÍ

- KŘIVKA STÁVAJÍCÍHO STAVU
- KŘIVKA NOVÉHO NÁVRHU
- - - - - KŘIVKA OPTIMALIZACE PLOCH V NAPOJENÍCH
- ULIČNÍ VPUST
- 1,0% NAVRHOVANÝ PŘÍČNÝ SKLON
- STROM URČEN KE KÁCENÍ
- NOVÝ SLOUP VO

### LEGENDA DOPRAVNÍHO ZNAČENÍ

- C9a STÁVAJÍCÍ SDZ – PONECHÁNO/PŘEMÍSTĚNO
- C9a STÁVAJÍCÍ SDZ – ODSTRANĚNÍ
- C9a NOVÉ SDZ
- NOVÉ VDZ

### LEGENDA KATASTRU

- HRANICE KN
- VNITŘNÍ ČLENĚNÍ PARCELY
- ČÍSLO PARCELY KN

### LEGENDA POVRCHŮ

- SPOLEČNÁ STEZKA A CYKLOSTEZKA
- ČERVENÝ NÁTĚR S PIKTOGRAMY
- DOPOJENÍ NAVAZUJÍCÍCH PLOCH
- UPRAVĚNÝ TERÉN

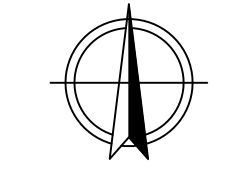
### LEGENDA STÁVAJÍCÍCH INŽENÝRSKÝCH SÍTÍ

- HORKOVOD, PODZEMNÍ – SATT a.s.
- KOMUNIKAČNÍ VEDENÍ, PODZEMNÍ – SATT a.s./ Kraj Vysočina (ROWANet)
- HORKOVOD, PODZEMNÍ, ZRUŠENÝ – SATT a.s.
- PLYNOVOD STL, PODZEMNÍ – GasNet, s.r.o.
- METALICKÉ SDĚLOVACÍ VEDENÍ, PODZEMNÍ – CETIN a.s.
- OPTICKÉ SDĚLOVACÍ VEDENÍ, PODZEMNÍ – CETIN a.s.
- SDĚLOVACÍ VEDENÍ, NEPROVOZOVANÉ – CETIN a.s.
- VODOVOD, OBECNÝ, PODZEMNÍ – VODÁRENSKÁ AKCIOVÁ SPOLEČNOST, a. s.
- KANALIZACE, JEDNOTNÁ, PODZEMNÍ – VODÁRENSKÁ AKCIOVÁ SPOLEČNOST, a. s.
- KANALIZACE, DEŠŤOVÁ, PODZEMNÍ – VODÁRENSKÁ AKCIOVÁ SPOLEČNOST, a. s.
- KANALIZACE, SPLAŠKOVÁ, PODZEMNÍ – VODÁRENSKÁ AKCIOVÁ SPOLEČNOST, a. s.
- OPTICKÉ SDĚLOVACÍ VEDENÍ, PODZEMNÍ – PODA a.s.
- ELEKTRICKÝ KABEL NN, PODZEMNÍ – EG.D, s.r.o.
- ELEKTRICKÝ KABEL VN, PODZEMNÍ – EG.D, s.r.o.
- VEŘEJNÉ OSVĚTLENÍ, PODZEMNÍ – Město Žďár nad Sázavou
- KANALIZACE, DEŠŤOVÁ, PODZEMNÍ – Město Žďár nad Sázavou

### KOORDINACE

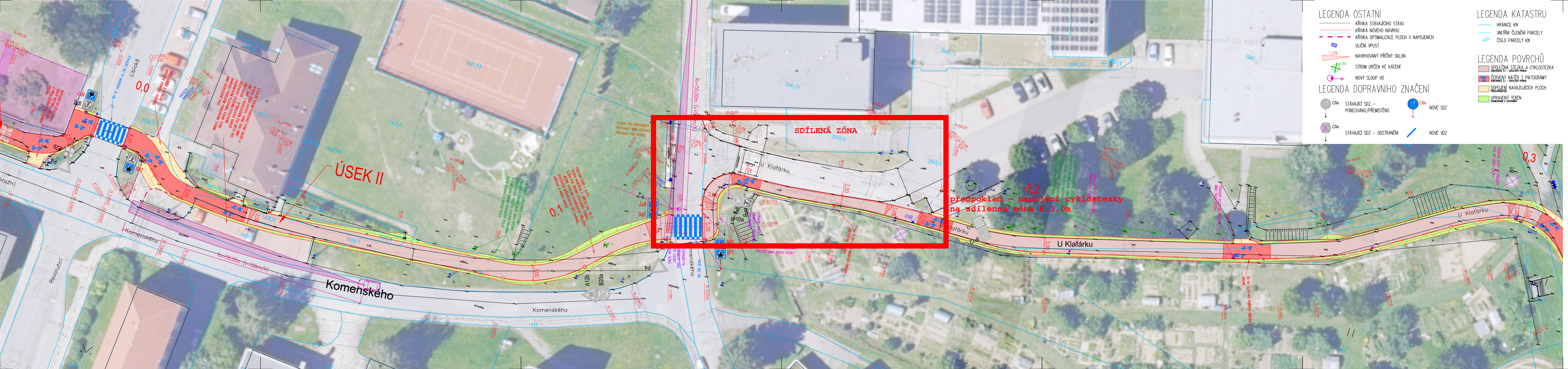
PD "SENIOR RESORT OKRUŽNÍ, ŽĎÁR NAD SÁZAVOU, K.Ú. MĚSTO ŽĎÁR [795232]"  
 (zpracovatel: ATPS, s.r.o.; investor: BDO Žďár s.r.o.; stupeň: DPZ)

!!!  
 Zákes inženýrských sítí je proveden pouze orientačně a není tedy podkladem pro jejich výtčení. Před zahájením zemních prací budou všechny inženýrské sítě v ploše staveniště výtčeny jejich správci. Při stavbě se budou dodržovat podmínky správců těchto sítí. Veškeré podmínky jsou uvedeny ve stanoviscích správců, která jsou součástí dokladové části této projektové dokumentace.  
 !!!



### STUDIE

VECTURA Pardubice, s.r.o. 17. listopadu 233, Pardubice, 53002		www.vecturapardubice.cz email: info@vecturapardubice.cz
ZODPOVĚDNÝ PROJEKTANT: Ing. Pavol Tomko	VYPRACOVAL: Ing. Pavol Tomko	KONTROLOVAL: Ing. Ondřej Kvaček
INVESTOR: Město Žďár nad Sázavou, Žitkova 227/1, 591 01	KRAJ: VYSOČINA OBEC: ŽĎÁR NAD SÁZAVOU	DATUM: 03/2026 FORMÁT: 6x4 (297x1260) MĚŘÍTKO: 1:250 STUPEŇ: STUDIE
STAVEBNÍ OBJEKT: SO 101 - STEZKA PRO CHODCE A CYKLISTY	NÁZEV STAVBY: Projektová dokumentace cyklostezka Okružní horní	ČÍSLO ZAKÁZKY: 1450-25 ČÍSLO SOUPRAVY: ČÍSLO VÝKRESU:
NÁZEV VÝKRESU: Situační výkres, 2. část (ÚSEK I)		B.3



- LEGENDA OSTATNÍ**
- KŘIVKA STÁVAJÍCÍHO STAVU
  - KŘIVKA NOVÉHO NÁVRHU
  - KŘIVKA OPTIMALIZACE PLOCH V NÁPOJENÍCH
  - ULIČNÍ VPUST
  - 1,0% NAVRHOVANÝ PŘÍČNÝ SKLON
  - STROM URČEN KE KÁCENÍ
  - NOVÝ SLOUP VO
- LEGENDA DOPRAVNÍHO ZNAČENÍ**
- C9a STÁVAJÍCÍ SDZ – PONECHÁNO/PŘEMÍSTĚNO
  - C9a STÁVAJÍCÍ SDZ – ODSTRANĚNÍ
  - C8a NOVÉ SDZ
  - NOVÉ VDZ
- LEGENDA KATASTRU**
- HRANICE KN
  - VNITŘNÍ ČLENĚNÍ PARCELY
  - ČÍSLO PARCELY KN
- LEGENDA POVRCHŮ**
- SPOLEČNÁ STEZKA A CYKLOSTEZKA
  - ČERVENÝ NÁTĚR S PIKTOGRAMY
  - DOPOJENÍ NAVAZUJÍCÍCH PLOCH
  - UPRAVENÝ TERÉN

- LEGENDA STÁVAJÍCÍCH INŽENÝRSKÝCH SÍTÍ**
- HORKOVOD, PODZEMNÍ – SATT a.s.
  - KOMUNICAČNÍ VEDENÍ, PODZEMNÍ – SATT a.s./ Kraj Vysočina (ROWANet)
  - HORKOVOD, PODZEMNÍ, ZRUŠENÝ – SATT a.s.
  - PLYNOVOD STL, PODZEMNÍ – GasNet, s.r.o.
  - METALICKÉ SĎĚLOVACÍ VEDENÍ, PODZEMNÍ – CETIN a.s.
  - OPTICKÉ SĎĚLOVACÍ VEDENÍ, PODZEMNÍ – CETIN a.s.
  - SĎĚLOVACÍ VEDENÍ, NEPROVOZOVANÉ – CETIN a.s.
  - VODOVOD, OBECNÝ, PODZEMNÍ – VODÁRENSKÁ AKCIOVÁ SPOLEČNOST, a. s.
  - KANALIZACE, JEDNOTNÁ, PODZEMNÍ – VODÁRENSKÁ AKCIOVÁ SPOLEČNOST, a. s.
  - KANALIZACE, DEŠŤOVÁ, PODZEMNÍ – VODÁRENSKÁ AKCIOVÁ SPOLEČNOST, a. s.
  - KANALIZACE, SPLAŠKOVÁ, PODZEMNÍ – VODÁRENSKÁ AKCIOVÁ SPOLEČNOST, a. s.
  - OPTICKÉ SĎĚLOVACÍ VEDENÍ, PODZEMNÍ – PODA a.s.
  - ELEKTRICKÝ KABEL NN, PODZEMNÍ – EGD, s.r.o.
  - ELEKTRICKÝ KABEL VN, PODZEMNÍ – EGD, s.r.o.
  - VEŘEJNÉ OSVĚTLENÍ, PODZEMNÍ – Město Žďár nad Sázavou
  - KANALIZACE, DEŠŤOVÁ, PODZEMNÍ – Město Žďár nad Sázavou
- KOORDINACE**
- PD "SENIOR RESORT OKRUŽNÍ, ŽDĀR NAD SÁZAVOU, K.Ú. MĚSTO ŽDĀR [795232]"  
 (zpracoval: ATPS, s.r.o.; investor: BDOŠ Žďár s.r.o.; slupeň: DPZ)

**0,2**  
 předpoklad - napojení cyklostezky  
 na sdílenou zónu 3,3,0m

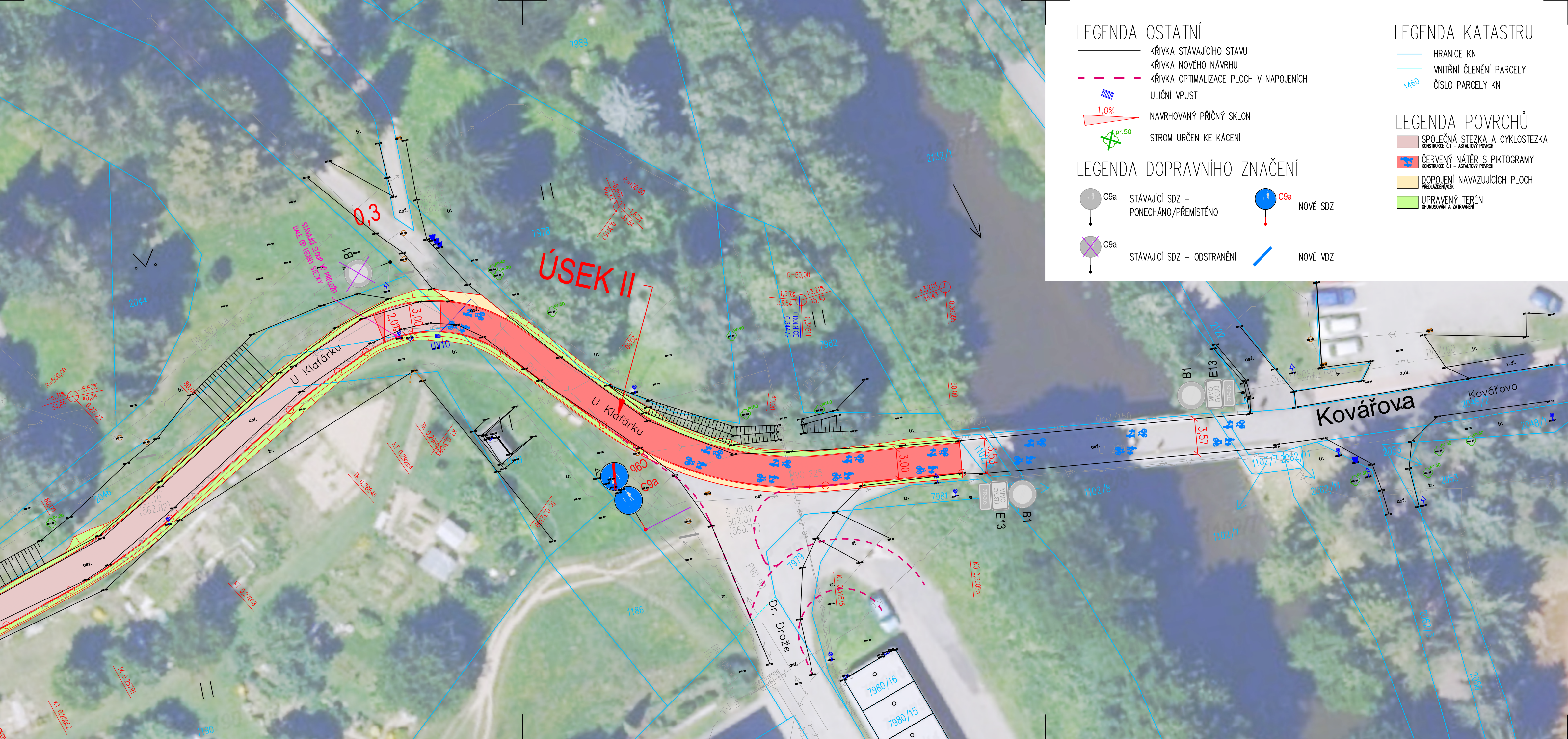
!!!  
 Zákes inženýrských sítí je proveden pouze orientačně a není tedy podkladem pro jejich vytčení. Před zahájením zemních prací budou všechny inženýrské sítě v ploše staveniště vytčeny jejich správci. Při stavbě se budou držovat podmínky správců těchto sítí. Veškeré podmínky jsou uvedeny ve stanoviscích správců, která jsou součástí dokladové části této projektové dokumentace.  
 !!!

**STUDIE**

**VECTURA**

**VECTURA Pardubice, s.r.o.**  
 17. listopadu 233, Pardubice, 53002  
 www.vecturapardubice.cz  
 email: info@vecturapardubice.cz

ZODPOVĚDNÝ PROJEKTANT: Ing. Pavol Tomko	VYPRACOVAL: Ing. Pavol Tomko	KONTROLOVAL: Ing. Ondřej Kvaček
INVESTOR: Město Žďár nad Sázavou, Žitkova 277/1, 591 01	KRAJ: VYSOČINA OBEC: ŽDĀR NAD SÁZAVOU	DATUM: 03/2026 FORMÁT: 7x44 (297x1470)
STAVEBNÍ OBJEKT: SO 101 - STEZKA PRO CHODCE A CYKLISTY	NÁZEV STAVBY: Projektová dokumentace cyklostezka Okružní horní	MĚŘÍTKO: 1:250 STUDIJE
NÁZEV VÝKRESU: Situční výkres, 3. část (ÚSEK II)		ČÍSLO ZAKÁZKY: 1450-25 ČÍSLO SOUPRAVY: ČÍSLO VÝKRESU: <b>B.4</b>



### LEGENDA OSTATNÍ

- KŘIVKA STÁVAJÍCÍHO STAVU
- KŘIVKA NOVÉHO NÁVRHU
- KŘIVKA OPTIMALIZACE PLOCH V NAPOJENÍCH
- ULIČNÍ VPUST
- NAVRHOVANÝ PŘÍČNÝ SKLON
- STROM URČEN KE KÁCENÍ

### LEGENDA DOPRAVNÍHO ZNAČENÍ

- STÁVAJÍCÍ SDZ – PONECHÁNO/PŘEMÍSTĚNO
- NOVÉ SDZ
- STÁVAJÍCÍ SDZ – ODSTRANĚNÍ
- NOVÉ VDZ

### LEGENDA KATASTRU

- HRANICE KN
- VNITŘNÍ ČLENĚNÍ PARCELY
- ČÍSLO PARCELY KN

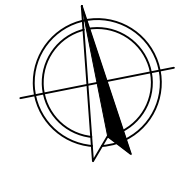
### LEGENDA POVRCHŮ

- SPolečná stezka a cyklostezka  
KONSTRUKCE Č1 – ASFALTOVÝ POVRCH
- ČERVENÝ NÁTĚR S PIKTOGRAMY  
KONSTRUKCE Č1 – ASFALTOVÝ POVRCH
- DOPOJENÍ NAVAZUJÍCÍCH PLOCH  
PŘELÁZENÍ/ODK
- UPRAVENÝ TERÉN  
OHRAZOVÁNÍ A ZATRAVENÍ

### LEGENDA STÁVAJÍCÍCH INŽENÝRSKÝCH SÍTÍ

- HORKOVOD, PODZEMNÍ – SATT a.s.
- KOMUNIKAČNÍ VEDENÍ, PODZEMNÍ – SATT a.s./ Kraj Vysočina (ROWANet)
- HORKOVOD, PODZEMNÍ, ZRUŠENÝ – SATT a.s.
- PLYNOVOD STL, PODZEMNÍ – GasNet, s.r.o.
- METALICKÉ SDĚLOVACÍ VEDENÍ, PODZEMNÍ – CETIN a.s.
- OPTICKÉ SDĚLOVACÍ VEDENÍ, PODZEMNÍ – CETIN a.s.
- SDĚLOVACÍ VEDENÍ, NEPROVOZOVANÉ – CETIN a.s.
- VODOVOD, OBECNÝ, PODZEMNÍ – VODÁRENSKÁ AKČIOVÁ SPOLEČNOST, a. s.
- KANALIZACE, JEDNOTNÁ, PODZEMNÍ – VODÁRENSKÁ AKČIOVÁ SPOLEČNOST, a. s.
- KANALIZACE, DEŠŤOVÁ, PODZEMNÍ – VODÁRENSKÁ AKČIOVÁ SPOLEČNOST, a. s.
- KANALIZACE, SPLAŠKOVÁ, PODZEMNÍ – VODÁRENSKÁ AKČIOVÁ SPOLEČNOST, a. s.
- OPTICKÉ SDĚLOVACÍ VEDENÍ, PODZEMNÍ – PODA a.s.
- ELEKTRICKÝ KABEL NN, PODZEMNÍ – EG.D, s.r.o.
- ELEKTRICKÝ KABEL VN, PODZEMNÍ – EG.D, s.r.o.
- VEŘEJNÉ OSVĚTLENÍ, PODZEMNÍ – Město Žďár nad Sázavou
- KANALIZACE, DEŠŤOVÁ, PODZEMNÍ – Město Žďár nad Sázavou

!!!  
 Zákres inženýrských sítí je proveden pouze orientačně a není tedy podkladem pro jejich vytyčení. Před zahájením zemních prací budou všechny inženýrské sítě v ploše staveniště vytyčeny jejich správci. Při stavbě se budou dodržovat podmínky správců těchto sítí. Veškeré podmínky jsou uvedeny ve stanoviscích správců, která jsou součástí dokladové části této projektové dokumentace.  
 !!!



## STUDIE

<b>VECTURA Pardubice, s.r.o.</b> 17. listopadu 233, Pardubice, 53002				www.vecturapardubice.cz email: info@vecturapardubice.cz	
ZODPOVĚDNÝ PROJEKTANT: Ing. Pavol Tomko	VYPRACOVAL: Ing. Pavol Tomko	KONTROLOVAL: Ing. Ondřej Kvaček		DATUM:	03/2026
INVESTOR: Město Žďár nad Sázavou, Žižkova 227/1, 591 01	KRAJ: VYSOČINA	OBEC: ŽDĀR NAD SÁZAVOU	FORMÁT:	4x A4 (297x840)	
STAVEBNÍ OBJEKT: SO 101 - STEZKA PRO CHODCE A CYKLISTY	NÁZEV STAVBY: Projektová dokumentace cyklostezka Okružní horní	MĚŘÍTKO:	STUPEŇ:	1:250 STUDIE	
NÁZEV VÝKRESU: Situční výkres, 4. část (ÚSEK II)	ČÍSLO ZAKÁZKY:	1450-25	ČÍSLO SOUPRAVY:	ČÍSLO VÝKRESU: B.5	