

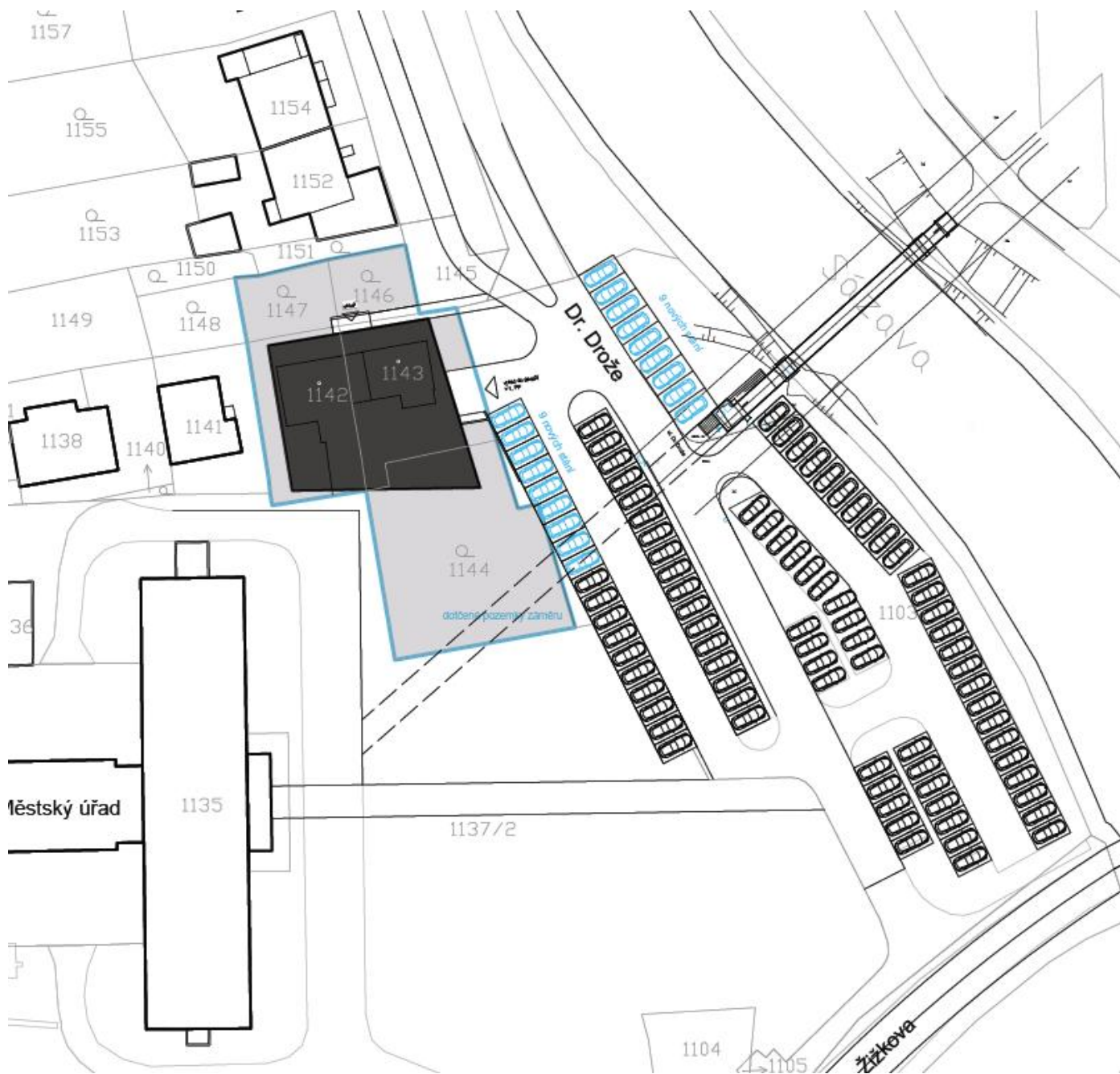
# BD Dr. Drože

15.4.2026

Marcela Popelková

odbor Strategického rozvoje a investic

Žďár  
nad  
Sázavou\*



Refuel s.r.o.  
 Babáková 2153, 148 00 Prague,  
 Czech republic, EU  
 www.refuelworks.com

číslo projektu **350**  
 název projektu **Bytový dům v ulici  
 Dr. Drože, Žďár n. S.**  
 lokace parc. č. 1142, 1143, 1144, k.u. Město Žďár  
 GPS 49.5655053N, 15.9364433E  
 investor **Město Žďár nad Sázavou  
 Žitkova 227/1, 591 01 Žďár nad Sázavou**  
 autoři **Ing. arch. Zbyněk Ryška,  
 Ing. arch. Jan Skoupy, Refuel s.r.o.**

stupeň projektu **STU**  
 Architektonická studie

HIP **Ing. arch. Zbyněk Ryška  
 ČKA 04385**

© 2014 Refuel s.r.o.  
 Dokumentace je určena k osobnímu použití. Všechna práva  
 vyhrazena. Není povolen žádný druh šíření bez výslovného souhlasu  
 autora sdělení.

část dokumentace **C.**  
 Situace

projektant části **Bc. Pavel Konopka  
 pavel@refuel.cz**

měřítko **1:500** číslo paré

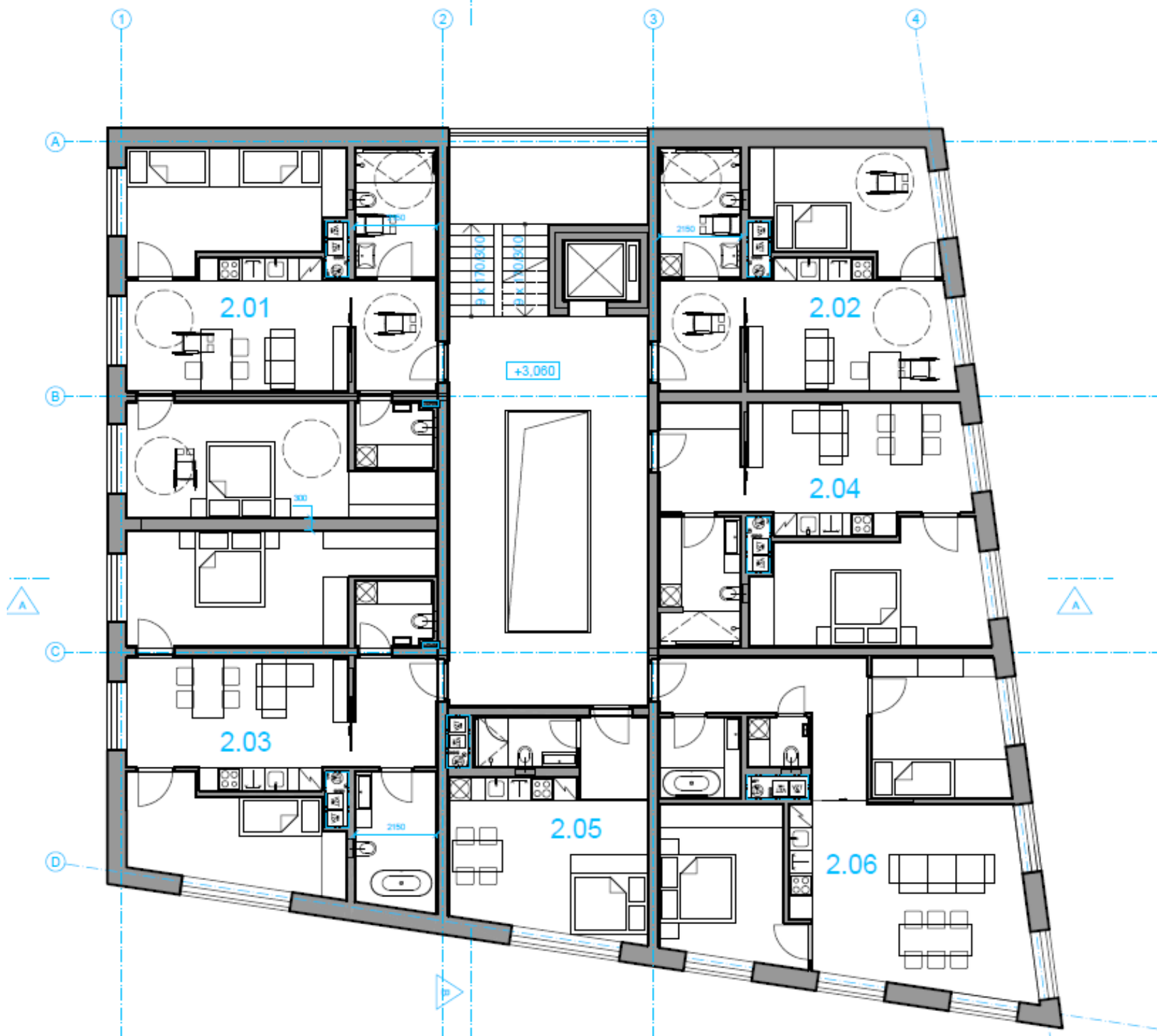
úroveň 0,000 m 565,000 m n.m.

název rev. **03**

číslo **C. 01**  
**Situace**

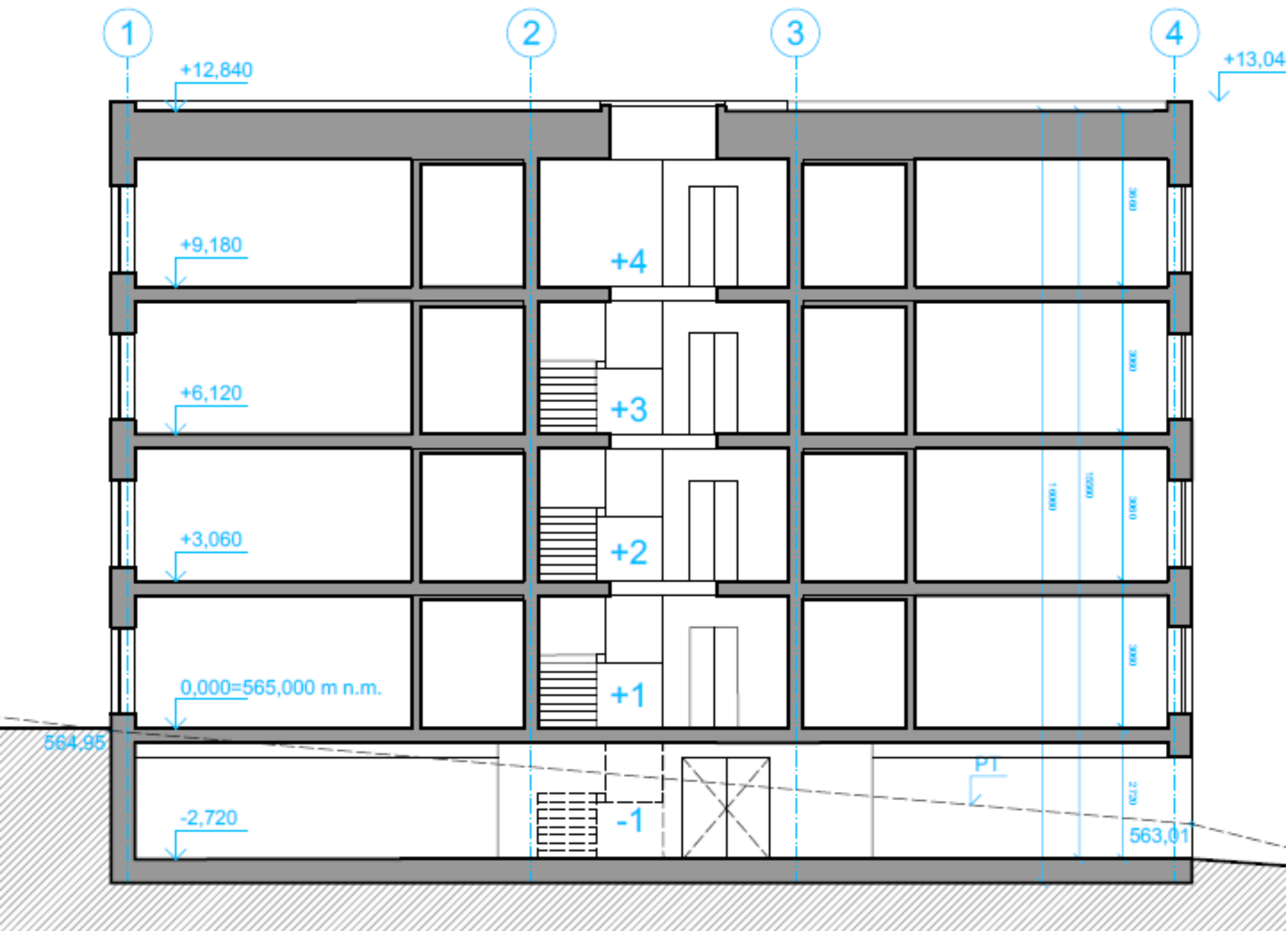


★ Žďár nad Sázavou



**Ž<sup>n</sup>/S\***

\* Žďár nad Sázavou





# Základní parametry pro D&B

- 5 patrový objekt (1.PP, 4.NP),
- 24 bytů (4x 1kk, 8x 2kk, 12x 3kk; z toho 4 pro imobilní),
- podzemní parkování vč. parkování na povrchu
- definice uliční čáry
- velikost půdorysu objektu
- kombinace ŽB konstrukce a dřevostavby (rámová konstrukce a CLT)
- Správce stavby: dodavatel - FETTERS Management, s.r.o.
- VZ na zhotovitele

[https://zakazky.zdarns.cz/contract\\_display\\_1178.html](https://zakazky.zdarns.cz/contract_display_1178.html)

- předpokládaná hodnota 80mil. Kč bez DPH
- vysoutěžena 88,6 mil. Kč bez DPH
- vybraný zhotovitel: Trigema Building a.s.
- smlouva uveřejněna 8.1.2026

**Ž<sup>n</sup>/S**★

★ Žďár nad Sázavou

# Základní parametry přípravy a realizace

- **Harmonogram**
  - **01/2026 - projekční práce zahájení**
  - **03/2026 - dokončen návrh stavby a hrubopis**
  - **04/2026 - PD odeslána na vyjádření DOSS**
  - **05-06/2026 - předpoklad stavebního řízení**
  - **07-10/2026 - předpoklad dokumentace pro realizaci stavby**
  - **11-12/2026 - předpoklad demolice stávajících RD**
  - **11/2027 - dokončení stavby BD**







**Ž<sup>n</sup>/S**★

★ Žďár nad Sázavou

# Parametry bytů

## 6 typických bytů:

1. 3kk - 77,26m<sup>2</sup> - 4os. - v každém podlaží 1
2. 2kk - 45,94m<sup>2</sup> - 2os. - v každém podlaží 1
3. 3kk - 78,46m<sup>2</sup> - 4os. - v 1.NP a 2. NP jako bezbariérový, ve 3.-4.NP standard
4. 2kk - 51,4m<sup>2</sup> - 2os. - v 1.NP a 2. NP jako bezbariérový, ve 3.-4.NP standard
5. 1kk - 37,5m<sup>2</sup> - 1-2os. - v každém podlaží 1
6. 3kk - 76,63m<sup>2</sup> - 4os. - v každém podlaží 1



Ž<sup>n</sup>/S\*

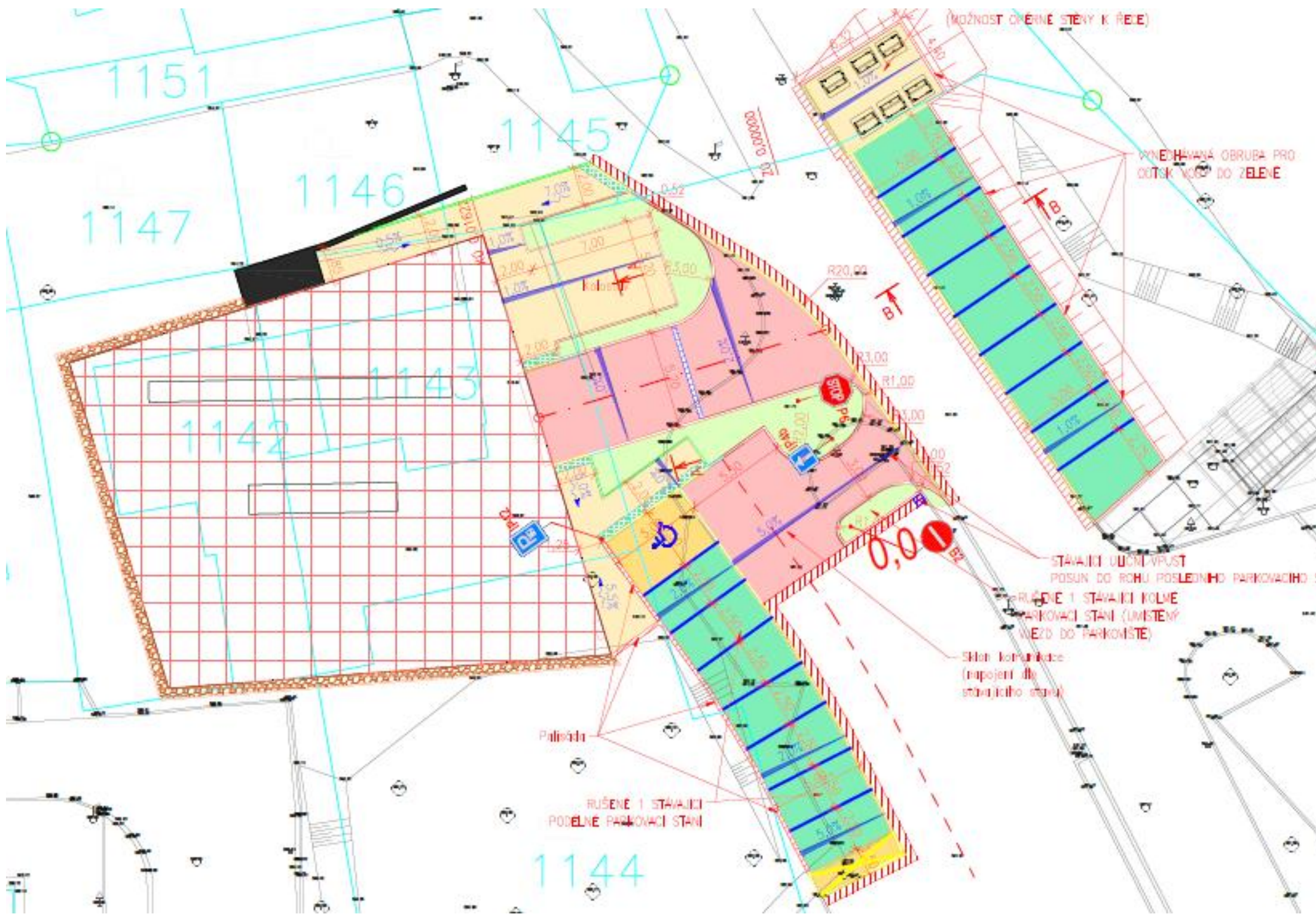
\* Žďár nad Sázavou

+12.000

-0.120

-1.625





(MOŽNOST ČERNE STĚNY K ŘEČE)

VYNEŠENÁ OBRUBA PRO ODTOK VODY DO ZELENĚ

STÁVAJÍCÍ ÚČNÍ VPRUST POSUN DO ROHU POSLEDNÍHO PARKOVACÍHO ST...

RUŠENÉ I STÁVAJÍCÍ PODELNÉ PARKOVACÍ STAN... (UMÍSTĚNÝ VEZD DO PARKOVISTE)

Stlaň komunikace (napojení na stávající stav)

Palivová

RUŠENÉ I STÁVAJÍCÍ PODELNÉ PARKOVACÍ STAN...

1144

1151

1145

1146

1147

1143

1142

# Děkujeme za pozornost

**Marcela Popelková**  
**Hlavní projektová manažerka za SRI**

**Ž<sup>n</sup>/S\***

\* Žďár nad Sázavou