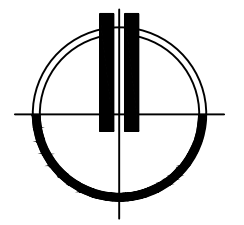
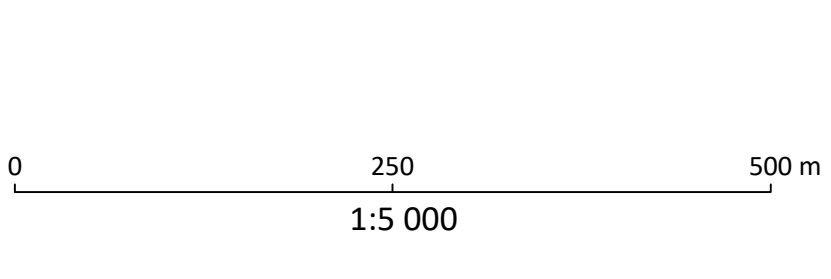
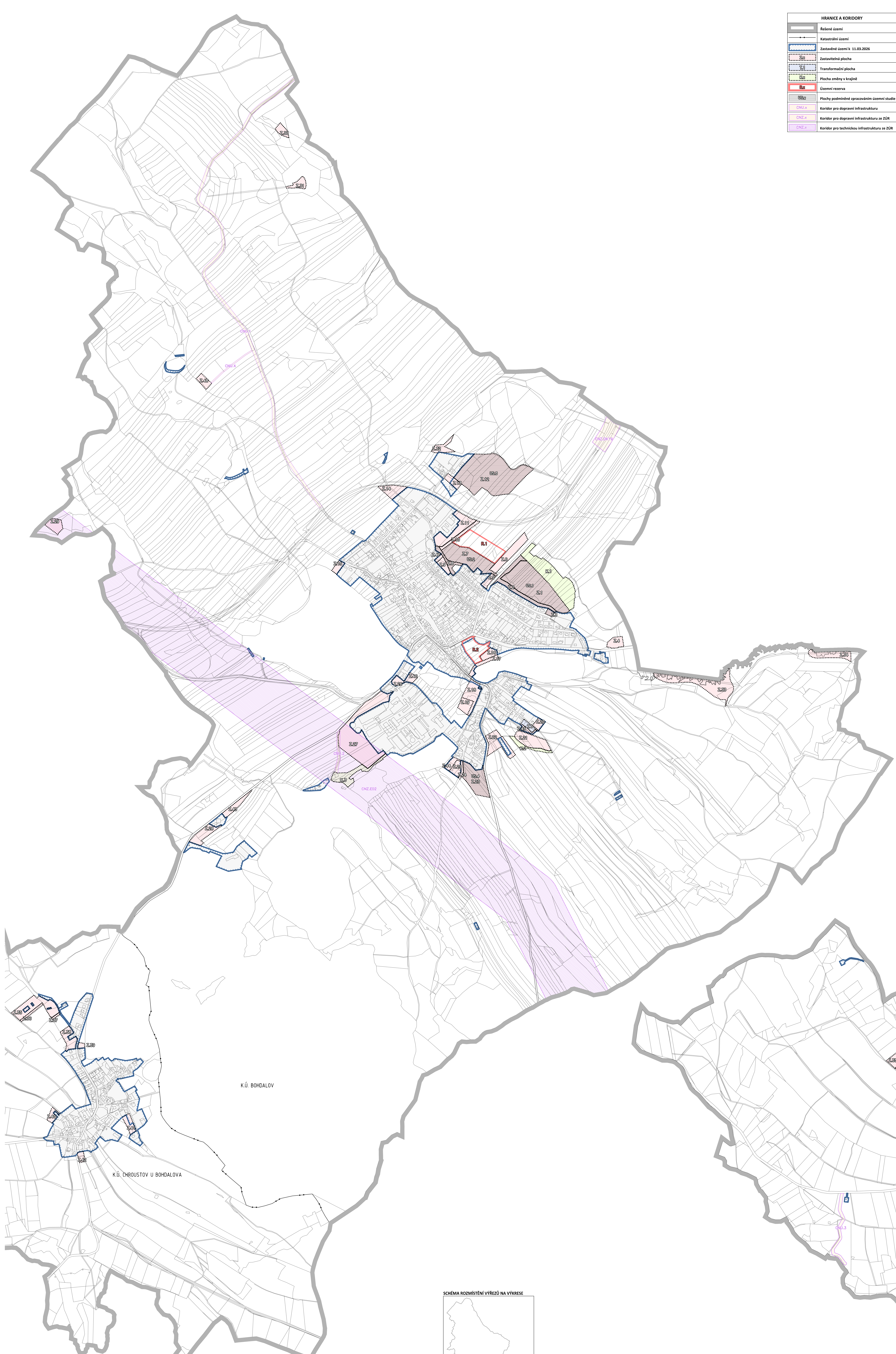
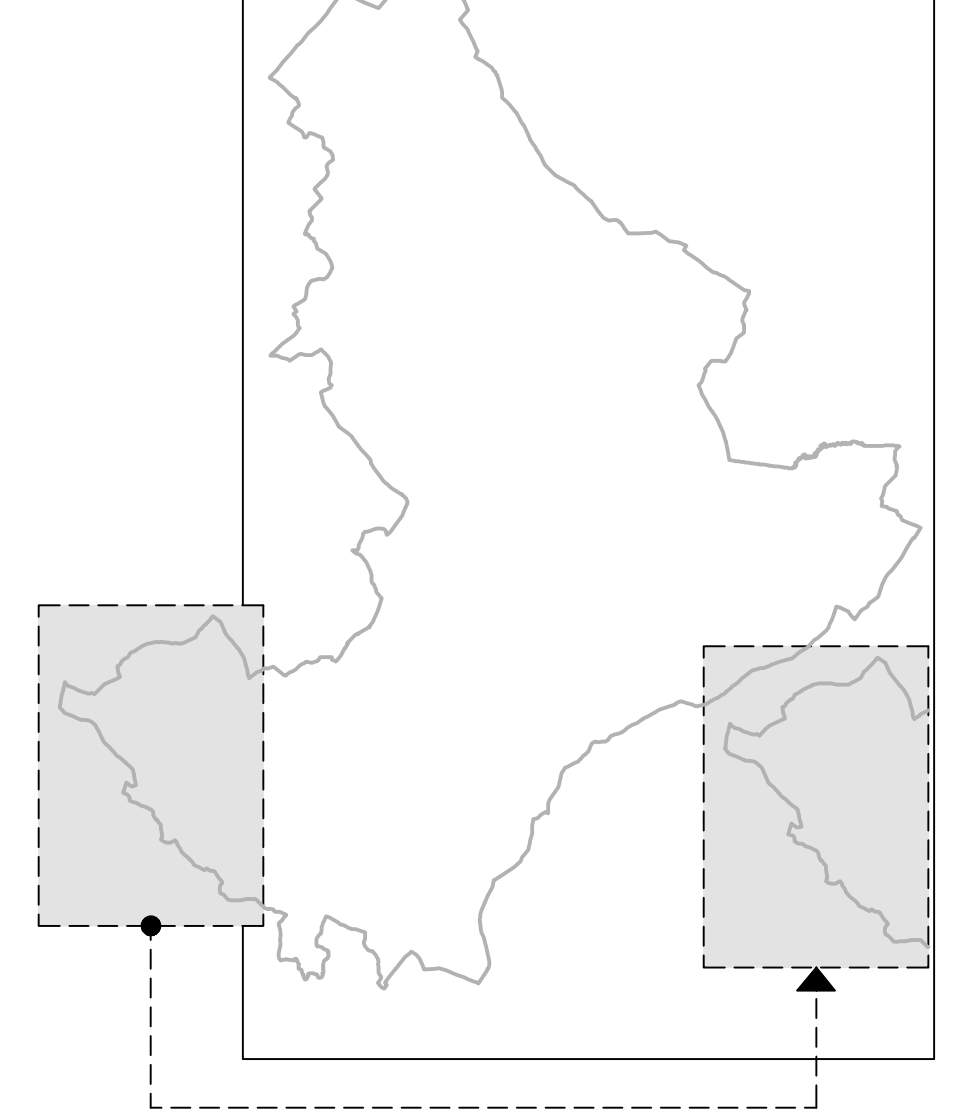


HRANICE A KORIDORY	
	Řešené území
	Katastrální území
	Zastavěné území k 11.03.2026
	Zastavěná plocha
	Transformační plocha
	Plocha změny v krajině
	Územní rezerva
	Plochy podmíněné zpracováním územní studie
	Koridor pro dopravní infrastrukturu
	Koridor pro dopravní infrastrukturu ze ZÚR
	Koridor pro technickou infrastrukturu ze ZÚR



SCHEMA ROZMÍSTĚNÍ VÝŘEZŮ NA VÝKRESĚ



ZÁZNAM O ÚČINNOSTI	
Správní orgán, který změnu vydal:	Zastupitelstvo obce Bohdalov
Datum nabytí účinnosti ÚP Bohdalov
POŘIZOVATEL: Městský úřad Zďár nad Sázavou, odbor stavební a územního plánování, Žitkova 227/1, 591 31 Zďár nad Sázavou	
OPRÁVNĚNÁ ÚŘEDNÍ OSOBA POŘIZOVATELE: jméno a příjmení: Ing. arch. Hana Špaňková funkce: referent	podpis:

UPRAVENÝ NÁVRH PRO OPAKOVANÉ PROJEDNÁNÍ
ÚZEMNÍ PĚÁN BOHDALOV

ZPRACOVATEL: ING. ARCH. JAN PŠOŤA, NÁDRAŽNÍ 2186/52, 591 01 ŽDÁR NAD SÁZAVOU, IČ: 10316435
ZPRACOVATELSKÝ KOLEKTIV: ING. ARCH. JAN PŠOŤA, PAVEL ONDŘÁČEK, ING. ARCH. RADKA KLÍMOVÁ, BC. KLARA ONDRÁČKOVÁ

POŘIZOVATEL: MĚÚ ŽDÁR NAD SÁZAVOU, ODBOR STAVEBNÍ A ÚZEMNÍHO PLÁNOVÁNÍ
ZAKÁZKOVÉ ČÍSLO: A/III/23 MĚŘÍTKO: 1: 5000 DATUM: DUBĚN 2026

VÝKRES ZÁKLADNÍHO ČLENĚNÍ ÚZEMÍ