

OSTATNÍ HODNOTY A LIMITY	
STAV	NÁZEV
	Stará ekologická zátěž
	Objekt požární ochrany
	Vzdálenost 200 m od hranice areálu s chovem hospodářských zvířat
VRSTEVNICE	
	Interval vrstevnic po 2 m

DOPRAVNÍ INFRASTRUKTURA	
STAV	NÁZEV
	Sílnice II. třídy
	Sílnice III. třídy
	Ochranné pásmo sílnice
	Místní komunikace
	Účelová komunikace
	Znašená pěší turistická trasa
	Autobusová zastávka

PŘÍRODNÍ, KULTURNÍ HODNOTY A LIMITY	
	Maloplošné zvláště chráněné území - přírodní památka
	Maloplošné zvláště chráněné území - přírodní rezervace
	Ochranné pásmo maloplošného zvláště chráněného území
	Přírodní park Bohdálůvsko
	Biologicky významná zvláště chráněná druhá velkých travců
	Lokality výskytu zvláště chráněných druhů rostlin a živočichů s národním významem
	Natura 2000 - Evropsky významná lokalita
	Památný strom, skupina stromů, stromovádi
	Vzdálenost 30 m od okraje lesa
	Vodní toky
	Nemovitá kulturní památka
	Válečný hrob, pietní místo
	Území s archeologickými nálezy I. a II.
	Drobná památka místního významu
	Místy přílivých výhledů
	Významná stavba

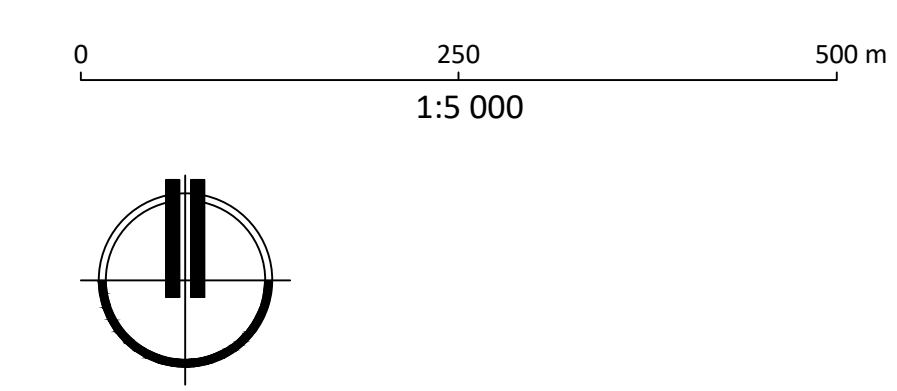
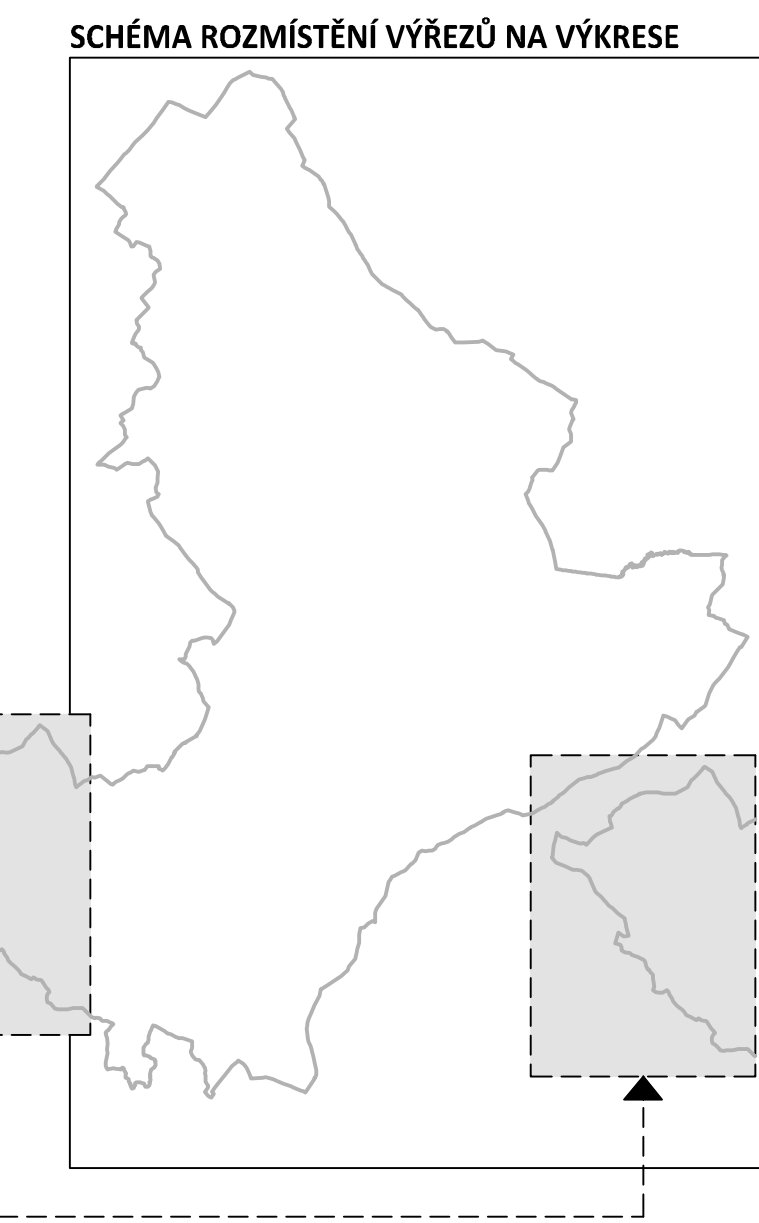
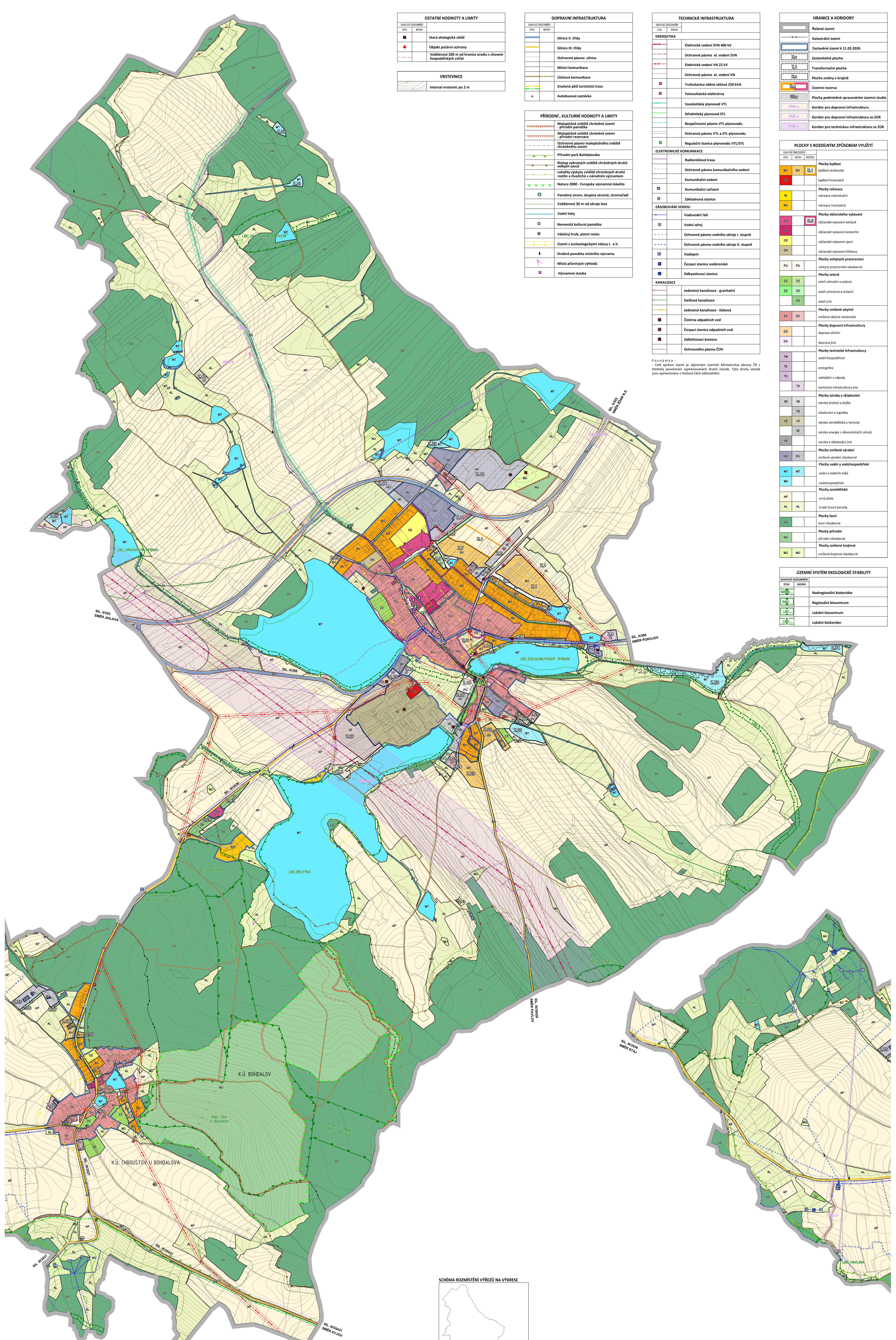
TECHNICKÁ INFRASTRUKTURA	
STAV	NÁZEV
	Elektrické vedení ZVN 400 kV
	Ochranné pásmo el. vedení ZVN
	Elektrické vedení VN 22 kV
	Ochranné pásmo el. vedení VN
	Trafostanice zděná věžová 250 kVA
	Fotovoltaická elektrárna
	Vysokotlaký plynovod VTL
	Středotlaký plynovod STL
	Bezpečnostní pásmo VTL a STL plynovodu
	Ochranné pásmo VTL a STL plynovodu
	Regulační stanice plynovodu VTL/STL
ELEKTRONICKÉ KOMUNIKACE	
	Radiorátová trasa
	Ochranné pásmo komunikačního vedení
	Komunikační vedení
	Komunikační zařízení
	Základnová stanice
ZÁSOBOVÁNÍ VODOU	
	Vodovodní řád
	Vodní zdroj
	Ochranné pásmo vodního zdroje I. stupně
	Ochranné pásmo vodního zdroje II. stupně
	Vodojem
	Čerpací stanice vodárenská
	Odčerpávací stanice
KANALIZACE	
	Jednotná kanalizace - gravitační
	Dešťová kanalizace
	Jednotná kanalizace - tlaková
	Čistiřna odpadních vod
	Čerpací stanice odpadních vod
	Odlehčovací komora
	Ochranné pásmo ČOV

Poznámka: Celé území je zájmovým územím Ministerstva obrany ČR z hlediska pozemkového významových druhů staveb. Typy druhů staveb jsou vymezeny v textové části odůvodnění.

HRANICE A KORIDORY	
STAV	NÁZEV
	Řešené území
	Katastrální území
	Zastavěná plocha k 11.03.2026
	Zastavěná plocha
	Transformační plocha
	Plocha směny v krajině
	Územní rezerva
	Plochy podmíněné zpracováním územní studie
	Koridor pro dopravní infrastrukturu
	Koridor pro dopravní infrastrukturu ze ZÚR
	Koridor pro technickou infrastrukturu ze ZÚR

PLOCHY S ROZDÍLNÝM ZPŮSOBEM VYUŽITÍ			
STAV	NÁZEV	REZERVA	
	BV	BV	Plochy bydlení
	BT	BT	bydlení venkovské
	BT	BT	bydlení hromadné
	RI	RI	rekreace individuální
	RH	RH	rekreace hromadná
	OV	OV	Plochy občanského vybavení
	OV	OV	občanské vybavení veřejné
	OS	OS	občanské vybavení komerční
	OS	OS	občanské vybavení sport
	OH	OH	občanské vybavení hřbitovy
	PU	PU	veřejný prostranství všeobecná
	PU	PU	Plochy zeleně
	ZZ	ZZ	zeleně zahradní a sadová
	ZO	ZO	zeleně ochranná a ozdobná
	ZO	ZO	zeleně jiná
	SV	SV	Plochy smíšené obytné
	SV	SV	smíšené zbytné venkovské
	DS	DS	Plochy dopravní infrastruktury
	DK	DK	doprava silniční
	DK	DK	doprava jiná
	TW	TW	Plochy technické infrastruktury
	TE	TE	vodní hospodářství
	TO	TO	energetika
	TK	TK	nákladní i odpady
	TK	TK	technická infrastruktura jiná
	VO	VO	Plochy výroby a skladování
	VS	VS	výroba drobná a služby
	VZ	VZ	skladování a logistika
	VZ	VZ	výroba zemědělská a lesnická
	VX	VX	výroba energie z obnovitelných zdrojů
	VX	VX	výroba jiná
	HU	HU	Plochy smíšené výrobní
	HU	HU	smíšené výrobní všeobecná
	WT	WT	Plochy vodní a vodohospodářské
	WH	WH	vodní a vodních toků
	WH	WH	vodohospodářské
	AP	AP	Plochy zemědělské
	AL	AL	orná půda
	AL	AL	trvalé travní porosty
	LU	LU	Plochy lesní
	LU	LU	lesní všeobecné
	NU	NU	Plochy přírodní
	NU	NU	přírodně všeobecné
	MU	MU	Plochy smíšené krajinné
	MU	MU	smíšené krajinné všeobecné

ÚZEMNÍ SYSTÉM EKOLOGICKÉ STABILITY	
STAV	NÁZEV
	Nadregionální biokoridor
	Regionální biocentrum
	Lokální biocentrum
	Lokální biokoridor



**UPRAVENÝ NÁVRH PRO OPAKOVANÉ PROJEDNÁNÍ**  
**ÚZEMNÍ PLÁN BOHDALOV**  
**ODŮVODNĚNÍ**  
 ZPRACOVATEL: ING. ARCH. JAN PŮTA, NÁDRŽNÍ 2186/52, 591 01 ŽDĀR NAD SÁZAVOU, IČ: 10136435  
 ZPRACOVATELSKÝ KOLEKTIV: ING. ARCH. JAN PŮTA, PAVEL ONDRÁČEK, ING. ARCH. RADKA KLIMOVÁ, Bc. KLÁRA ONDRÁČKOVÁ  
 PORÁDZOVATEL: MĚÚ ŽDĀR NAD SÁZAVOU, ODBOR STAVĚBNÍ A ÚZEMNÍHO PLÁNOVÁNÍ  
 ZÁKAZOVÉ ČÍSLO: A/III/23 MĚŘÍTKO: 1:5000 DATUM: DUBĚN 2026  
 KOORDINAČNÍ VÝKRES