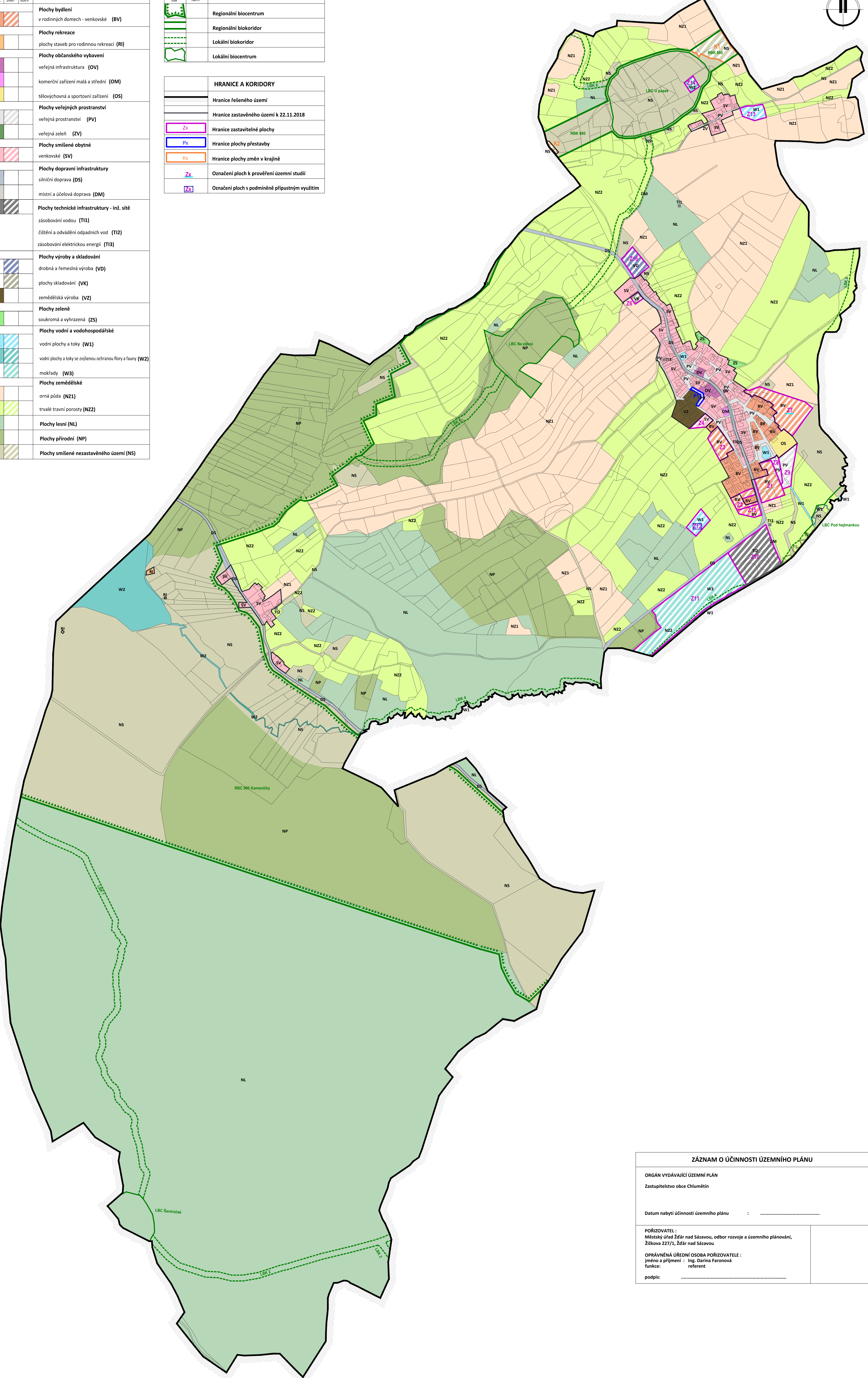


PLOCHY S ROZDÍLNÝM ZPŮSOBEM VYUŽITÍ	
stabilita	rezerva
	Plochy bydlení v rodinných domech - venkovské (BV)
	Plochy rekreace plochy staveb pro rodinnou rekreaci (RI)
	Plochy občanského vybavení veřejná infrastruktura (OV)
	komerční zařízení malá a střední (OM)
	tělovýchovná a sportovní zařízení (OS)
	Plochy veřejných prostranství veřejná prostranství (PV)
	veřejná zeleň (ZV)
	Plochy smíšené obytné venkovské (SV)
	Plochy dopravní infrastruktury silniční doprava (DS)
	místní a účelová doprava (DM)
	Plochy technické infrastruktury - inž. sítě zásobování vodou (T11)
	čištění a odvádění odpadních vod (T12)
	zásobování elektrickou energií (T13)
	Plochy výroby a skladování drobná a řemeslná výroba (VD)
	plochy skladování (VK)
	zemědělská výroba (VZ)
	Plochy zeleně soukromá a vyhrazená (ZS)
	Plochy vodní a vodohospodářské vodní plochy a toky (W1)
	vodní plochy a toky se zvýšenou ochranou flory a fauny (W2)
	mokřady (W3)
	Plochy zemědělské orná půda (NZ1)
	trvalé travní porosty (NZ2)
	Plochy lesní (NL)
	Plochy přírodní (NP)
	Plochy smíšené nezastavěného území (NS)

ÚZEMNÍ SYSTÉM EKOLOGICKÉ STABILITY	
stav	návrh
	Regionální biocentrum
	Regionální biokoridor
	Lokální biokoridor
	Lokální biocentrum

HRANICE A KORIDORY	
	Hranice řešeného území
	Hranice zastavěného území k 22.11.2018
	Hranice zastavitelné plochy
	Hranice plochy přestavby
	Hranice plochy změn v krajině
	Označení ploch k prověření územní studií
	Označení ploch s podmíněně přípustným využitím



ZÁZNAM O ÚČINNOSTI ÚZEMNÍHO PLÁNU	
ORGÁN VYDÁVAJÍCÍ ÚZEMNÍ PLÁN Zastupitelstvo obce Chlumětín	
Datum nabytí účinnosti územního plánu :	
POŘIZOVATEL : Městský úřad Žďár nad Sázavou, odbor rozvoje a územního plánování, Žitkova 227/1, Žďár nad Sázavou	
OPRÁVNĚNÁ ÚŘEDNÍ OSOBA POŘIZOVATELE : jméno a příjmení : Ing. Darina Faronová funkce : referent	
podpis :	

ÚZEMNÍ PLÁN CHLUMĚTÍN

ZPRACOVATEL : ING. ARCH. JAN PSOTA, STUDIO P, NÁDRAŽNÍ 52, 591 01 ŽDĀR NAD SÁZ. IČ: 10116435
ZPRACOVATELSKÝ KOLEKTIV : ING. ARCH. JAN PSOTA, PAVEL ONDŘÁČEK, VLADAN LATZKA

POŘIZOVATEL : MĚÚ ŽDĀR NAD SÁZAVOU, ODBOR ROZVOJE A ÚZEMNÍHO PLÁNOVÁNÍ, ŽITKOVA 227/1
ZAKÁZKOVÉ ČÍSLO : A/X/16 MĚŘÍTKO : 1: 5000 DATUM : PROSINEC 2018

NÁVRH PRO SPOLEČNÉ JEDNÁNÍ
HLAVNÍ VÝKRES