

HRANICE A KORIDORY	
	Hranice řešeného území

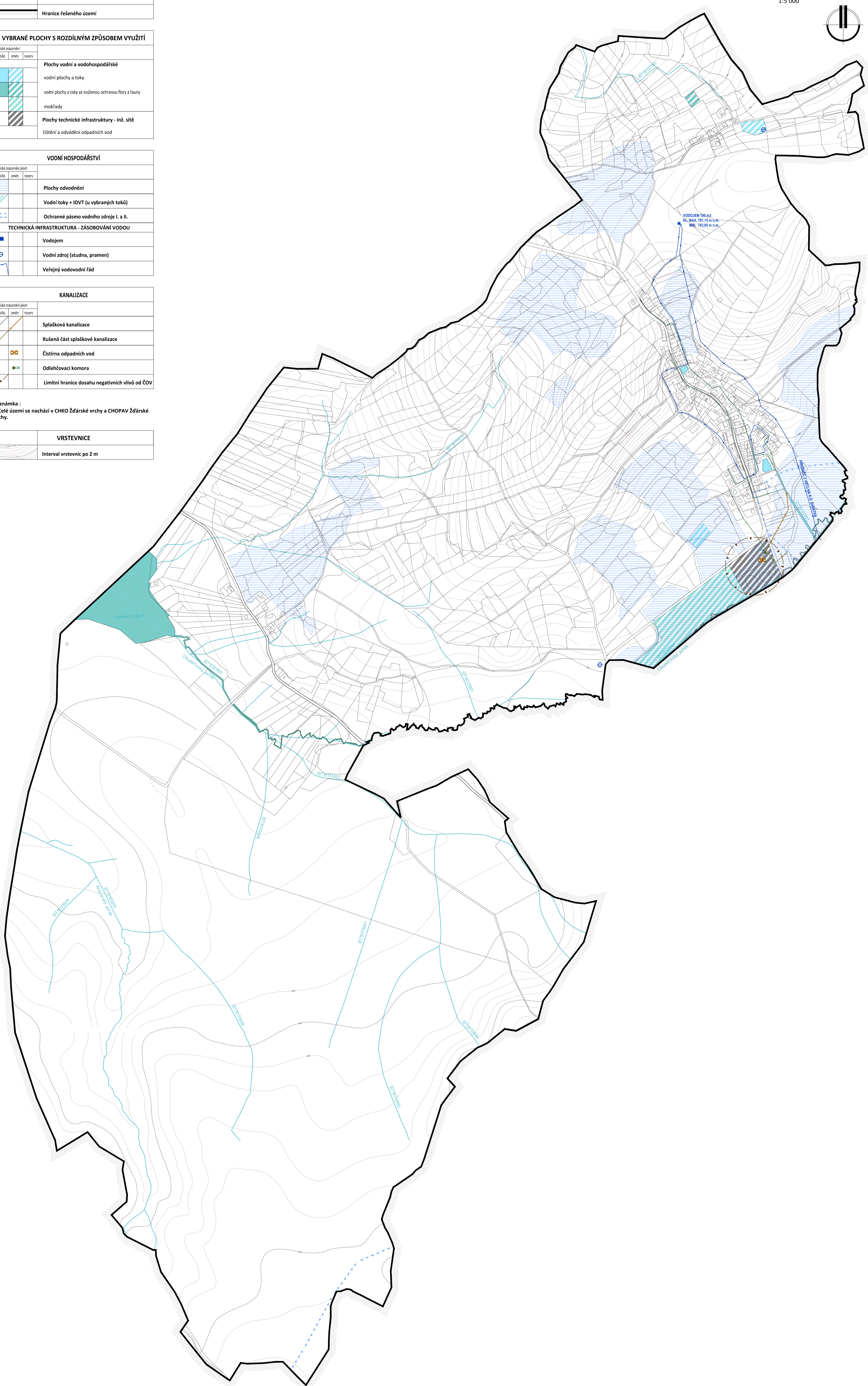
VYBRANÉ PLOCHY S ROZDÍLNÝM ZPŮSOBEM VYUŽITÍ		
Grafické znázornění		
stabilita	změna	rezerva
Plochy vodní a vodohospodářské		
	vodní plochy a toky	
	vodní plochy a toky se zvýšenou ochranou flory a fauny	
	mokřady	
Plochy technické infrastruktury - inž. sítě		
	čištění a odvádění odpadních vod	

VODNÍ HOSPODÁŘSTVÍ		
Grafické znázornění ploch		
stabilita	změna	rezerva
Plochy odvodnění		
	Vodní toky + IDVT (u vybraných toků)	
	Ochranné pásmo vodního zdroje I. a II.	
TECHNICKÁ INFRASTRUKTURA - ZÁSBOVÁNÍ VODOU		
	Vodojem	
	Vodní zdroj (studna, pramen)	
	Veřejný vodovodní řád	

KANALIZACE		
Grafické znázornění ploch		
stabilita	změna	rezerva
Splásková kanalizace		
	Rušená část spláskové kanalizace	
	Čistírna odpadních vod	
	Odlehčovací komora	
	Limitní hranice dosahu negativních vlivů od ČOV	

Poznámka :
- Celé území se nachází v CHKO Žďárské vrchy a CHOPAV Žďárské vrchy.

VRSTEVNICE	
	Interval vrstevnic po 2 m



ÚZEMNÍ PLÁN CHLUMĚTÍN - ODŮVODNĚNÍ

ZPRACOVATEL : ING. ARCH. JAN PSOTA, STUDIO P, NÁDRAŽNÍ 52, 591 01 ŽDĀR NAD SĀZ. IČ: 10116435
ZPRACOVATELSKÝ KOLEKTIV : ING. ARCH. JAN PSOTA, PAVEL ONDRÁČEK, VLADAN LATZKA

POŘIZOVATEL : MěÚ ŽDĀR NAD SĀZAVOU, ODBOR ROZVOJE A ÚZEMNÍHO PLĀNOVÁNÍ, ŽIŽKOVA 227/1
ZAKÁZKOVÉ ČÍSLO : A/X/16 MĚŘÍTKO : 1: 5000 DATUM : PROSINEC 2018

NĀVRH PRO VEŘEJNÉ PROJEDNĀNÍ
ZĀSOBOVĀNÍ VODOU, KANALIZACE - DOPLŇUJÍCÍ VÝKRES

