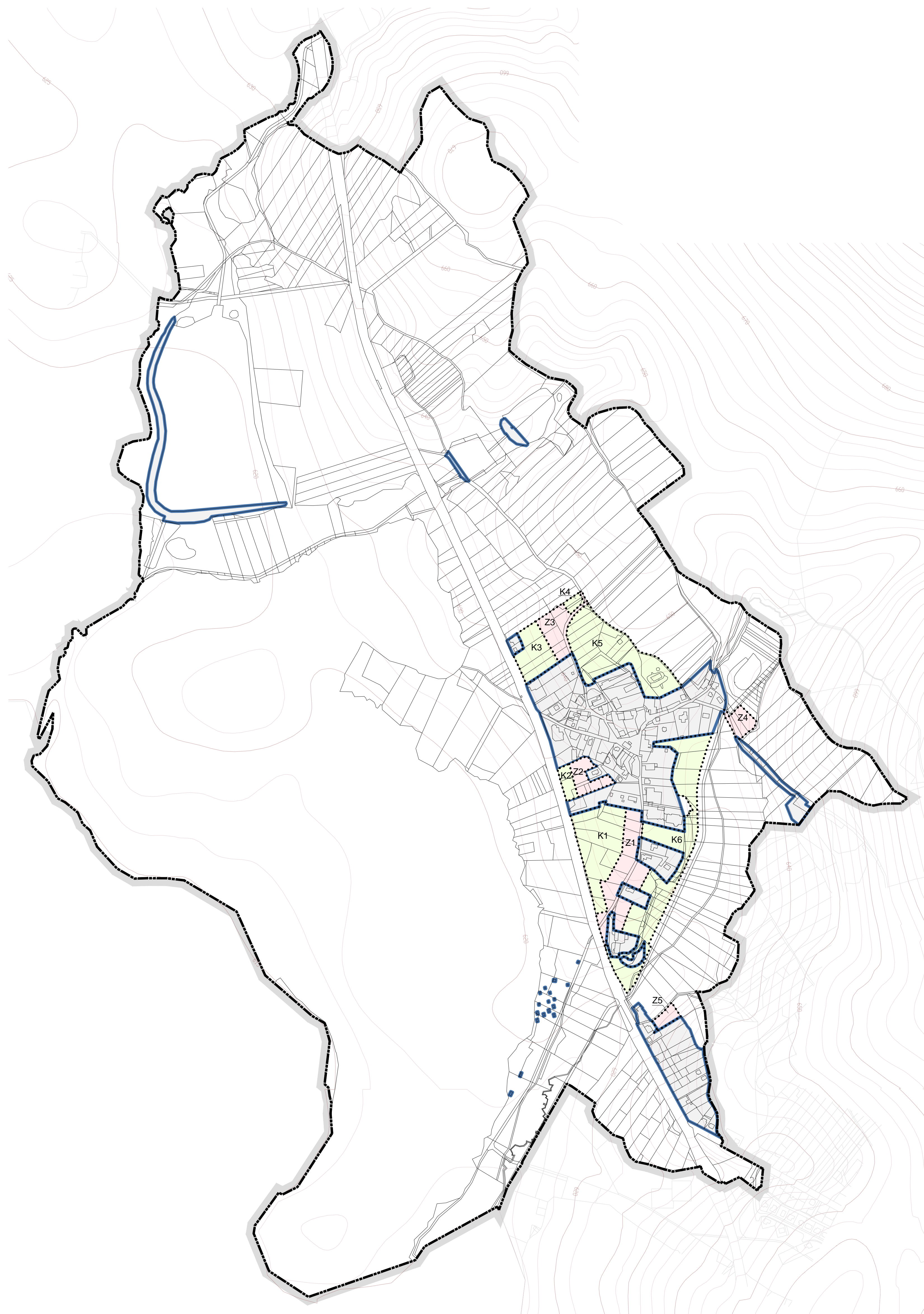
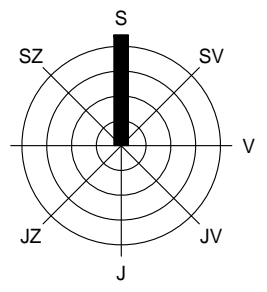


KARLOV

ÚZEMNÍ PLÁN



LEGENDA

stav	návrh	rezerva	popis
			hranice řešeného (katastrálního) území
			hranice zastavěného území, zastavěné plochy
			hranice zastavitelného území, zastavitelné plochy vč. označení
			hranice ploch změn v krajíně, plochy změn v krajíně vč. označení

POZNÁMKA:
Zastavěné území bylo vymezeno k datu 20. 8. 2021.

ZÁZNAM O ÚČINNOSTI

Správní orgán:	zastupitelstvo obce Karlov	razítko
Datum nabytí účinnosti:		
Pořizovatel:	MěÚ Žďár nad Sázavou odbor rozvoje a územního plánování	
Oprávněná osoba pořizovatele:	Jméno: Ing. Darina Faronová Funkce: referentka ÚP	
Podpis:		

VÝKRES ZÁKLADNÍHO ČLENĚNÍ M 1 : 5 000

ČÁST ÚZEMNÍ PLÁN
ZPRACOVATEL ATELIER A.V.E. M. MAJEROVÉ 3, 638 00 BRNO
TEL: +420 545 223 009, e-mail: a.ve.studio@volny.cz
ING. ARCH. HELENA KOČIŠOVÁ (ZÁSTUPCE),
ING. ARCH. ŠTĚPÁN KOČIŠ
OBJEDNATEL OBEC KARLOV, PSČ 591 01
STAROSTKA OBCE DANA LARYŠOVÁ (ZÁSTUPCE)
DATUM ŘÍJEN 2022



I/1