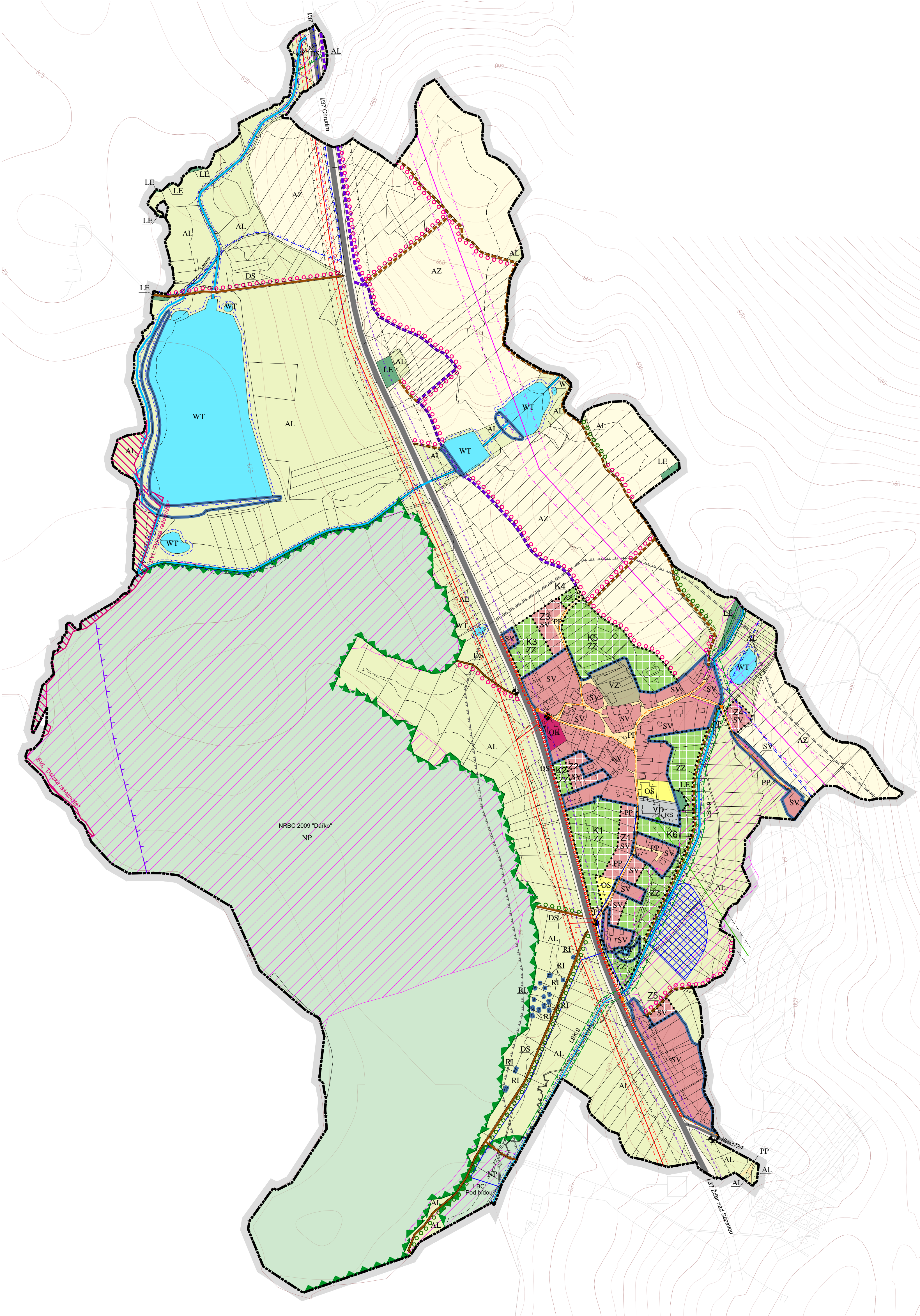
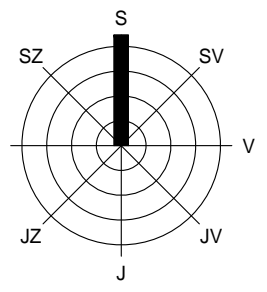


KARLOV

ÚZEMNÍ PLÁN



LEGENDA

stav	návrh, rozvojová území	rezerva	popis
			hranice řešeného (katastrálního) území
			hranice zastavěného / zastavitelného území vč. označení
			hranice ploch změn v krajině vč. označení

HRANICE

		hranice řešeného (katastrálního) území
		hranice zastavěného / zastavitelného území vč. označení
		hranice ploch změn v krajině vč. označení

PLOCHY S ROZDÍLNÝM ZPŮSOBEM VYUŽITÍ

SV	SV	Plochy smíšené obytné: Smíšené obytné venkovské
OK		Plochy občanského vybavení: Občanské vybavení komerční
OS	OS	Plochy občanského vybavení: Občanské vybavení - sport
RI		Plochy rekreace: Rekreace individuální
VZ		Plochy výroby a skladování: Výroba zemědělská a lesnická
VD		Plochy výroby a skladování: Výroba drobná a služby
PP	PP	Plochy veřejných prostranství: Vybraná veřej. prostranství s převahou zpev. ploch
DS		Plochy dopravní: Doprava silniční

AZ		Plochy zemědělské: Zemědělské
AL		Plochy zemědělské: Louky a pastviny
ZZ		Plochy zeleně: Zeleň - zahrady a sady
LE		Plochy lesní: Lesní
NP		Plochy přírodní: Přírodní
WT		Plochy vodní a vodo hospodářské: Vodní plochy a toky

DOPRAVNÍ INFRASTRUKTURA

		silnice I. třídy
		silnice III. třídy
		účelová komunikace
		účelová komunikace včetně souběžné cyklostezky
		pěší komunikace - chodník
		OP RLP, ochranné pásmo radiolokačního zařízení
		silniční ochranné pásmo
		izolona 50 dB pro rok 2040 silnice I/37
		zastávka autobusové dopravy

TECHNICKÁ INFRASTRUKTURA

		ochranné pásmo vodního zdroje
		vodovod
		splašková kanalizace vč. čerpacích stanic
		VTL plynovod
RS		regulační stanice plynu
		bezpečnostní pásmo VTL plynovodu
		nadzemní vedení VVN
		nadzemní vedení VN
TS		trafostanice
		ochranné pásmo nadzemního vedení VVN
		ochranné pásmo nadzemního vedení VN

OCHRANA PŘÍRODNÍCH A KULTURNÍCH HODNOT

		vodní tok
		manipulační pásmo vodního toku
		aleje, doprovodná zeleň
		plochy pro realizaci opatření pro zadržení vody v krajině, revitalizace
		ochranné pásmo lesa
		Natura 2000
		II. zóna CHKO (ostatní části k.ú. Karlov se nacházejí ve III. zóně CHKO)
		migračně významné území

ÚZEMNÍ SYSTÉM EKOLOGICKÉ STABILITY

		nadregionální biocentrum
		regionální biokoridor
		lokální biocentrum
		lokální biokoridor

POZNÁMKA:
 Zastavěné území bylo vymezeno k datu 20. 8. 2021.
 Celé katastrální území obce se nachází v území s archeologickými nálezy 3. kategorie.
 Celé správní území obce je situováno ve vzdušném prostoru pro letání v malých a přiležných výškách Ministerstva obrany.
 Celé správní území obce je zájmovým územím Ministerstva obrany z hlediska povolování vyjmenovaných druhů staveb.

KOORDINAČNÍ VÝKRES

M 1 : 5 000

ČÁST
 ZPRACOVATEL
 OBJEDNATEL
 DATUM

ODŮVODNĚNÍ ÚZEMNÍHO PLÁNU
 ATELIER A.V.E., M. MAJEROVÉ 3, 638 00 BRNO
 TEL: +420 545 223 009, e-mail: a.ve.studio@volny.cz
 ING. ARCH. HELENA KOČIŠOVÁ (ZÁSTUPCE),
 ING. ARCH. ŠTĚPÁN KOČIŠ
 OBEC KARLOV, PSČ 591 01
 STAROSTKA OBCE DANA LARYŠOVÁ (ZÁSTUPCE)
 ŘÍJEN 2022