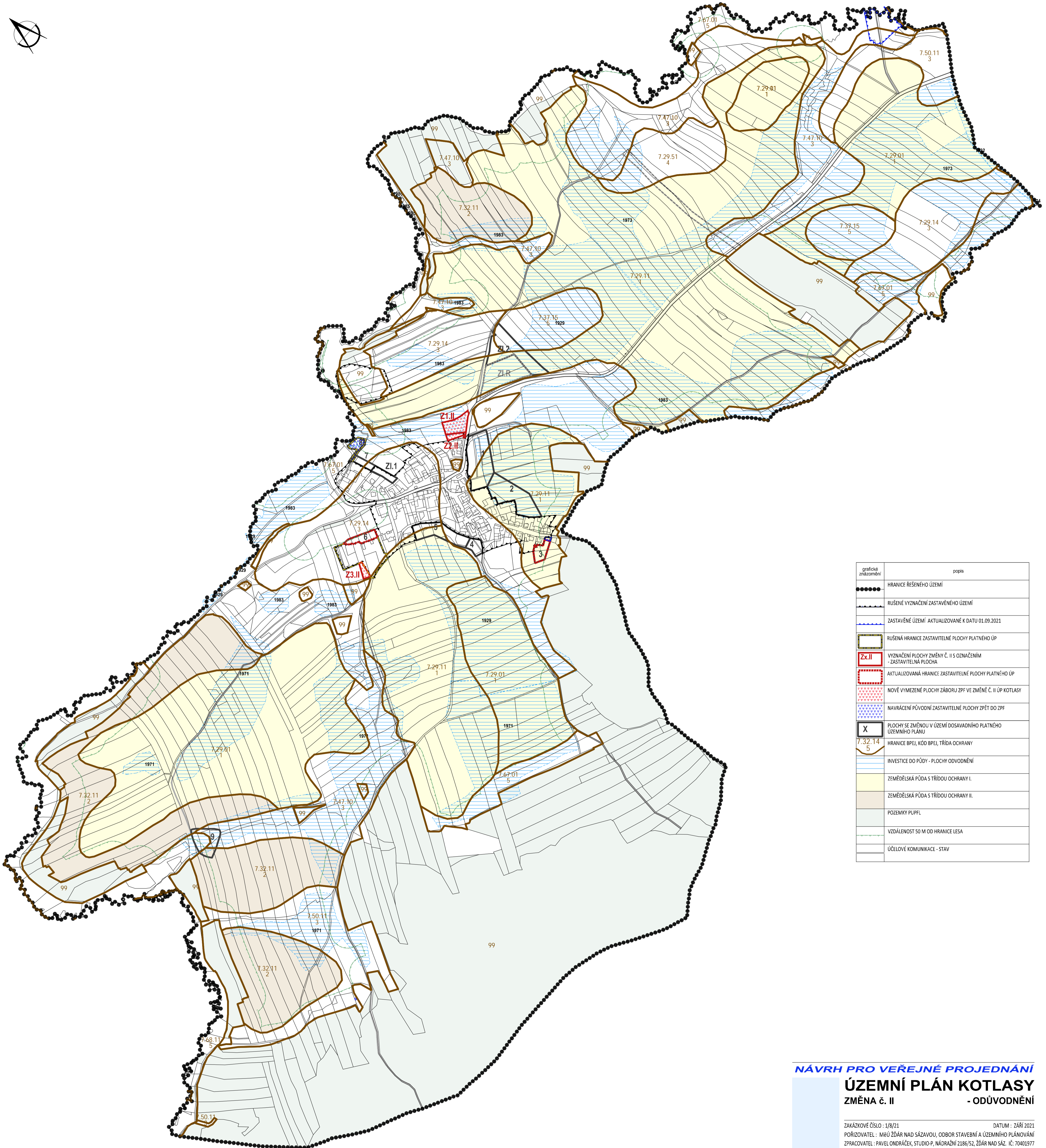


0 250 500 m
1:5000



grafické znázornění	popis
●●●●●●	HRANICE ŘEŠENÉHO ÚZEMÍ
— — — — —	RUŠENÉ VYZNAČENÍ ZASTAVĚNÉHO ÚZEMÍ
— — — — —	ZASTAVĚNÉ ÚZEMÍ AKTUALIZOVANÉ K DATU 01.09.2021
— — — — —	RUŠENÁ HRANICE ZASTAVITELNÉ PLOCHY PLATNÉHO ÚP
Zx.II	VYZNAČENÍ PLOCHY ZMĚNY Č. II S OZNAČENÍM - ZASTAVITELNÁ PLOCHA
— — — — —	AKTUALIZOVANÁ HRANICE ZASTAVITELNÉ PLOCHY PLATNÉHO ÚP
— — — — —	NOVĚ VYMEZENÉ PLOCHY ZÁBORU ZPF VE ZMĚNĚ Č. II ÚP KOTLASY
— — — — —	NAVRAĆENÍ PŮVODNÍ ZASTAVITELNÉ PLOCHY ZPĚT DO ZPF
X	PLOCHY SE ZMĚNOU V ÚZEMÍ DOSAVADNÍHO PLATNÉHO ÚZEMNÍHO PLÁNU
7.32.14.5	HRANICE BPEJ, KÓD BPEJ, TŘÍDA OCHRANY
— — — — —	INVESTICE DO PŮDY - PLOCHY ODVODNĚNÍ
— — — — —	ZEMĚDĚLSKÁ PŮDA S TŘÍDOU OCHRANY I.
— — — — —	ZEMĚDĚLSKÁ PŮDA S TŘÍDOU OCHRANY II.
— — — — —	POZEMKY PUPPL
— — — — —	VZDÁLENOST 50 M OD HRANICE LESA
— — — — —	ÚČELOVÉ KOMUNIKACE - STAV

NÁVRH PRO VEŘEJNÉ PROJEDNÁNÍ

ÚZEMNÍ PLÁN KOTLASY
ZMĚNA č. II - ODŮVODNĚNÍ

ZAKÁZKOVÉ ČÍSLO : 1/8/21 DATUM : ZÁŘÍ 2021
 PORÍZOVATEL : MĚÚ ŽDĚR NAD SÁZAVOU, ODBOR STAVEBNÍ A ÚZEMNÍHO PLÁNOVÁNÍ
 ZPRACOVATEL : PAVEL ONDRÁČEK, STUDIO-P, NÁDRAŽNÍ 2186/52, ŽDĚR NAD SÁZ. IČ: 70401977
 ZPRACOVATELSKÝ KOLEKTIV : PAVEL ONDRÁČEK, ING. ARCH. JAN PSOTA

VÝKRES ČÍSLO : **ZII.02** MĚŘÍTKO : 1:5000
VÝKRES PŘEDPOKLÁDANÝCH ZÁBORŮ PŮDNIHO FONDU