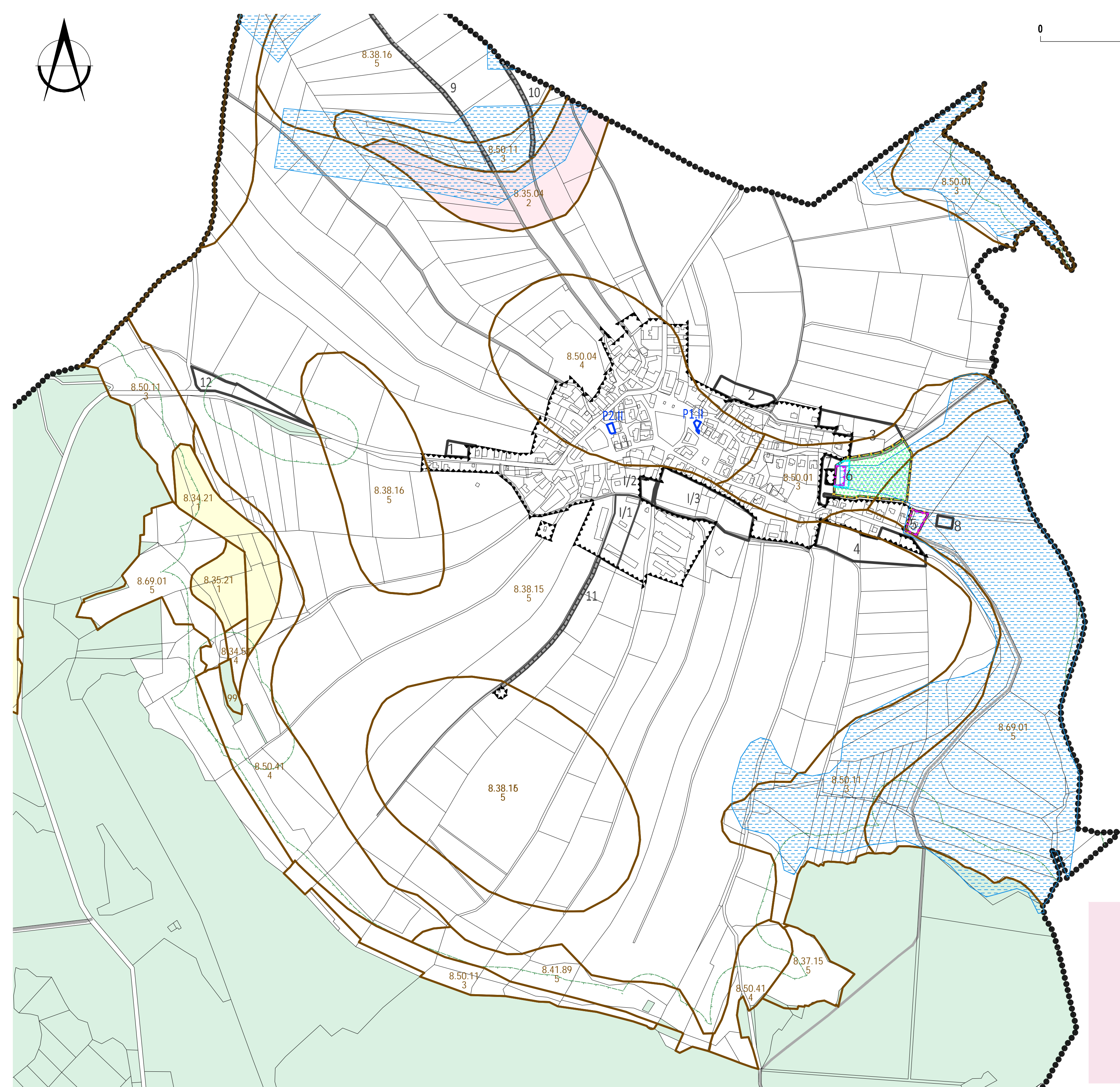
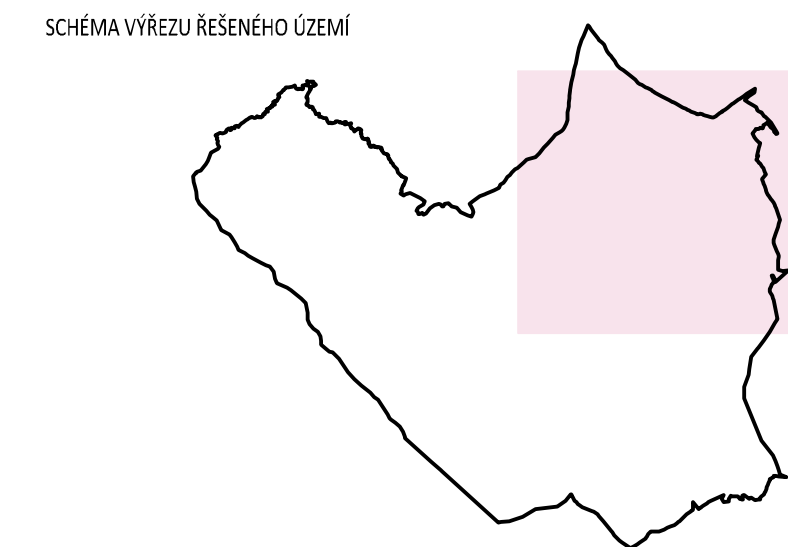


0 250 500 m

| grafické znázornění | popis |
|---------------------|---|
| | HRANICE ŘEŠENÉHO ÚZEMÍ |
| | ZASTAVĚNÉ ÚZEMÍ VYMEZENÉ V PLATNÉM ÚZEMNÍM PLÁNU |
| | RUŠENÉ VYZNAČENÍ ZASTAVĚNÉHO ÚZEMÍ |
| | ZASTAVĚNÉ ÚZEMÍ AKTUALIZOVANÉ K DATU 05.05.2021 |
| | RUŠENÁ HRANICE PLOCHY SE ZMĚNOU V ÚZEMÍ - PLATNÉHO ÚP |
| | VYZNAČENÍ PLOCHY ZMĚNY Č. II S OZNAČENÍM - PLOCHA PŘESTAVBY |
| | AKTUALIZOVANÁ HRANICE ZASTAVITELNÉ PLOCHY PLATNÉHO ÚP |
| | PLOCHY SE ZMĚNOU V ÚZEMÍ VYMEZENÉ V PLATNÉM ÚZEMNÍM PLÁNU |
| | NAVRÁCENÍ ČÁSTI ZASTAVITELNÉ PLOCHY PLATNÉHO ÚZEMNÍHO PLÁNU ZPĚT K ZEMĚDĚLSKÉMU VYUŽITÍ |
| | PŮDY I. TŘÍDY OCHRANY |
| | PŮDY II. TŘÍDY OCHRANY |
| | HRANICE BPEJ, KÓD BPEJ, TŘÍDA OCHRANY |
| | PLOCHY ODVODNĚNÍ |
| | PLOCHY PUPFL |
| | VZDÁLENOST 50 M OD OKRAJE LESA |
| | ÚČELOVÁ KOMUNIKACE - STAV |
| | ÚČELOVÁ KOMUNIKACE - NÁVRH |



ÚZEMNÍ PLÁN RADOSTÍN - ZMĚNA Č. II - OD VODNÍ

ZPRACOVATEL: STUDIO-P s.r.o., NÁDRAŽNÍ 2186/52, 591 01 Ž. ÁR NAD SÁZAVOU I : 09960953
 ZPRACOVATELSKÝ KOLEKTIV : ING. ARCH. JAN PSOTA, PAVEL ONDRÁ EK
 PO IZOVATEL : M Ú Ž. ÁR NAD SÁZAVOU, ODBOR STAVEBNÍ A ÚZEMNÍHO PLÁNOVÁNÍ, ŽIŽKOVA 227/1
 ZAKÁZKOVÉ ÍSLO: 2021C04 M ÍTKO: 1:5 000 DATUM: LÍJEN 2021

NÁVRH PRO OPAKOVANÉ VEŘEJNÉ PROJEDNÁNÍ
 VÝKRES PŘEDPOKLÁDANÝCH ZÁBORŮ PŮDNÍHO FONDU - VÝŘEZ VÝKRES ÍSLO: ZII.02