

**ZMĚNA OZNAČENÍ PLOCH SE ZMĚNOU V ÚZEMÍ**

PŮVODNÍ OZNAČENÍ	OPRAVENÉ OZNAČENÍ DLE STANDARDU
Z24	Z.14
Z28	Z.18
Z2	Z.2
Z3	Z.3
Z4	Z.4
Z5	Z.5
Z6	Z.6
Z8	Z.8
Z9	Z.9
Z10	Z.10
Z11	Z.11
Z12	Z.12
Z13	Z.13
Z14	Z.14
Z15	Z.15
Z16	Z.16
Z17	Z.17
Z18	Z.18
Z19	Z.19
Z21	Z.21
Z21.1	Z.21.1
Z21.2	Z.21.2
Z21.3	Z.21.3
Z21.4	Z.21.4 (zrušeno)
Z21.5	Z.21.5
Z21.6	Z.21.6
Z21.7	Z.21.7
Z21.8	Z.21.8
Z21.9	Z.21.9
Z21.10	Z.21.10
Z21.11	Z.21.11
Z21.12	Z.21.12
Z21.13	Z.21.13
Z21.14	Z.21.14
Z21.15	Z.21.15
Z21.16	Z.21.16
Z21.17	Z.21.17
Z21.18	Z.21.18
Z21.19	Z.21.19
Z21.20	Z.21.20
Z21.21	Z.21.21
Z21.22	Z.21.22
Z21.23	Z.21.23
Z21.24	Z.21.24
Z21.25	Z.21.25
Z21.26	Z.21.26
Z21.27	Z.21.27
Z21.28	Z.21.28
Z21.29	Z.21.29
Z21.30	Z.21.30
Z21.31	Z.21.31
Z21.32	Z.21.32
Z21.33	Z.21.33
Z21.34	Z.21.34
Z21.35	Z.21.35
Z21.36	Z.21.36
Z21.37	Z.21.37
Z21.38	Z.21.38
Z21.39	Z.21.39
Z21.40	Z.21.40
Z21.41	Z.21.41
Z21.42	Z.21.42
Z21.43	Z.21.43
Z21.44	Z.21.44
Z21.45	Z.21.45
Z21.46	Z.21.46
Z21.47	Z.21.47
Z21.48	Z.21.48
Z21.49	Z.21.49
Z21.50	Z.21.50
Z21.51	Z.21.51
Z21.52	Z.21.52
Z21.53	Z.21.53
Z21.54	Z.21.54
Z21.55	Z.21.55
Z21.56	Z.21.56
Z21.57	Z.21.57
Z21.58	Z.21.58
Z21.59	Z.21.59
Z21.60	Z.21.60
Z21.61	Z.21.61
Z21.62	Z.21.62
Z21.63	Z.21.63
Z21.64	Z.21.64
Z21.65	Z.21.65
Z21.66	Z.21.66
Z21.67	Z.21.67
Z21.68	Z.21.68
Z21.69	Z.21.69
Z21.70	Z.21.70
Z21.71	Z.21.71
Z21.72	Z.21.72
Z21.73	Z.21.73
Z21.74	Z.21.74
Z21.75	Z.21.75
Z21.76	Z.21.76
Z21.77	Z.21.77
Z21.78	Z.21.78
Z21.79	Z.21.79
Z21.80	Z.21.80
Z21.81	Z.21.81
Z21.82	Z.21.82
Z21.83	Z.21.83
Z21.84	Z.21.84
Z21.85	Z.21.85
Z21.86	Z.21.86
Z21.87	Z.21.87
Z21.88	Z.21.88
Z21.89	Z.21.89
Z21.90	Z.21.90
Z21.91	Z.21.91
Z21.92	Z.21.92
Z21.93	Z.21.93
Z21.94	Z.21.94
Z21.95	Z.21.95
Z21.96	Z.21.96
Z21.97	Z.21.97
Z21.98	Z.21.98
Z21.99	Z.21.99
Z22	Z.22
Z23	Z.23
Z24	Z.24
Z25	Z.25
Z26	Z.26
Z27	Z.27
Z28	Z.28
Z29	Z.29
Z30	Z.30
Z31	Z.31
Z32	Z.32
Z33	Z.33
Z34	Z.34
Z35	Z.35
Z36	Z.36
Z37	Z.37
Z38	Z.38
Z39	Z.39
Z40	Z.40
Z41	Z.41
Z42	Z.42
Z43	Z.43
Z44	Z.44
Z45	Z.45
Z46	Z.46
Z47	Z.47
Z48	Z.48
Z49	Z.49
Z50	Z.50

**ZMĚNA OZNAČENÍ PLOCH USES**

PŮVODNÍ OZNAČENÍ	OPRAVENÉ OZNAČENÍ DLE STANDARDU
NRBK 127	NRBK 127...
NRBK 1368	NRBK 1368...
LRK 1	LRK 76.78.02-78.03
LRK 2	LRK 76.78.03-76.04
LRK 3	LRK 76.78.04-127.07
LRK 4	LRK 76.127.07-78.05
LRK 5	LRK 53.53.03-78.04
LRK 6	LRK 53.53.02-RRCB90
LRK 7	LRK 53.01-127.04
LRK 8	LRK 82.127.03-82.01
LRK 9	LRK 82.01-78.05
LRK 10	LRK 10 (zrušeno)
LRK 11	LRK 11 (zrušeno)
RRK 900 Kamenický	RRK 900 KAMENICKÝ
LRK 1 (všeobecná)	LRK 1 (všeobecná)
LRK 1 (Holtova studně)	LRK 127.04 (HOLTVOVA STUDŇ)
LRK 1 (Hřiv)	LRK 127.05 (HŘIV)
LRK 1 (Oha)	LRK 127.06 (OHA)
LRK 1 (Čikánka)	LRK 127.07 (ČIKÁNKA)
LRK 1 (Nad Kládku)	LRK 127.08 (NAD KLÁDKU)
LRK 1 (Moravsko)	LRK 76.02 (MORAVSKO)
LRK 1 (Moravsko)	LRK 76.03 (MORAVSKO)
LRK 1 (Sušim)	LRK 76.04 (SUŠIM)
LRK 1 (Svratka)	LRK 76.05 (SVRATKA)
LRK 1 (Kutlák)	LRK 76.06 (KUTLÁK)
LRK 1 (Pod Hejtmankou)	LRK 32.02 (POD HEJTMANKOU)
LRK 1 (Zámení sádky)	LRK 84.01 (ZÁMENÍ SÁDKY)

**ZMĚNA PLOCH S ROZDÍLNÝM ZPŮSOBEM VYUŽITÍ (RZV)**

PŮVODNÍ OZNAČENÍ	OPRAVENÉ OZNAČENÍ DLE STANDARDU
BV	Plochy bydlení v rodinných domech - venkovské
BI	Plochy bydlení v rodinných domech - městské a příměstské
BH	Plochy bydlení v bytových domech
RI	Plochy staveb pro rodinnou rekreaci
RH	Plochy staveb pro hromadnou rekreaci
OV	Plochy občanského vybavení - veřejná infrastruktura
OM	Plochy občanského vybavení - komerční zařízení malá a střední
OS	Plochy občanského vybavení - tělovýchovná a sportovní zařízení
OH	Plochy občanského vybavení - hřištitvo
PV	Plochy veřejných prostranství
ZS	Plochy zeleně - zeleni soukromá a vyhrazená
ZD	Plochy zeleně - ochranná a izolační
ZV	Plochy zeleně - na veřejných prostranstvích
ZP	Plochy zeleně - přírodního charakteru
SV	Plochy smíšené obytné - venkovské
SK	Plochy smíšené obytné - komerční
DS1	Plochy dopravní infrastruktury, silniční - čerpací stanice pohonných hmot
DS2	Plochy dopravní infrastruktury, silniční - řadové garáže
DS3	Plochy dopravní infrastruktury, silniční - záložní vodou
TI1	Plochy technické infrastruktury - inž. sítě, zásobování vodou
TI2	Plochy technické infrastruktury - inž. sítě, zásobování elektrickou energií
TI3	Plochy technické infrastruktury - inž. sítě, zásobování zemním plynem
TI4	Plochy technické infrastruktury - inž. sítě, zásobování zemním plynem
TI5	Plochy technické infrastruktury - inž. sítě, provozování elektronických komunikací
VL	Výroba lehká
VD	Výroba drobná a služby
HU	Smíšené výrobní všeobecné
WT	Vodní a vodních toků
AP	Orná půda
NZ	Plochy zemědělské- trvalý travní porost
LU	Lesní všeobecné
NU	Přírodní všeobecné
MU	Smíšené krajinné všeobecné
MU.S	Smíšené krajinné všeobecné - sportovní využití

**POZNÁMKA:**  
 - Celé správní území je zápisovým územím ministerstva obrany z Meziokráského poloostrova vymezených druhů staveb  
 - Celé správní území je situováno v ochranném pásmu radiolokačního zařízení ministerstva obrany.  
 - Celé správní území se nachází v CHKO Žďárské vrchy.

**TECHNICKÁ INFRASTRUKTURA**

Elektrické vedení VN
Ochranné pásmo el. vedení VN
Trafostanice
Telekomunikační vedení
Radiorelévé trasa
Zařízení sdělovací sítě
Místní vodovod
Ochranné pásmo vodního zdroje I. stupně
Ochranné pásmo vodního zdroje II. stupně
Ochranné pásmo vodního zdroje III. stupně
Vodní zdroj
Vodojem
Zařízení na vodovodní síti
Kanalizace jednotná
Kanalizace oddělná splašková
Kanalizace oddělná dešťová
Čistiřna odpadních vod
Zařízení na kanalizační síti
Ochranné pásmo objektu kanalizace
Plynovod VTL
Plynovod STL
Regulační stanice
Bezpečnostní pásmo plynovodu VTL
Ochranné pásmo plynovodu STL, VTL

**PŘÍRODNÍ, KULTURNÍ HODNOTY A LIMITY**

I. a II. zóna CHKO Žďárské vrchy
Maloplošné zvlášť chráněné území - přírodní památka
Ochranné pásmo přírodní památky
Bistop vybraných zvlášť chráněných druhů velkých savců
Vodní toky, IDVT
Nemovitá kulturní památka
Válečný hrob, pietní místo
Území s archeologickými nálezky I. a II.
Vzdálenost 30 m od hranice lesa

**HRANICE**

Řešené území
Katastrální území
Zastavěné území k datu 01.05.2025
Zastavěná plocha
Transformační plocha
Plocha změny v krajině

**ÚZEMNÍ SYSTÉM EKOLOGICKÉ STABILITY**

Nadregionální biokoridor
Regionální biocentrum
Regionální biokoridor
Lokální biocentrum
Lokální biokoridor

**DOPRAVNÍ INFRASTRUKTURA**

Silnice II. třídy STAV
Silnice III. třídy STAV
Ochranné pásmo silnice
Místní komunikace STAV
Účelové komunikace STAV
Autobusová zastávka
Turistické trasy
Koridor pro lety v řídkých a přilezomích výškách

**OSTATNÍ OCHRANNÁ PÁSMA A OSTATNÍ LIMITY**

Záplavové území Q100
Přírodně blízká protipovodňová opatření, kategorie úprava toku - zámeť Povodí Moravy
Poddolované území
Staré zátěže a kontaminované plochy

**PŘEDMĚTY ZMĚNY Č. IV**

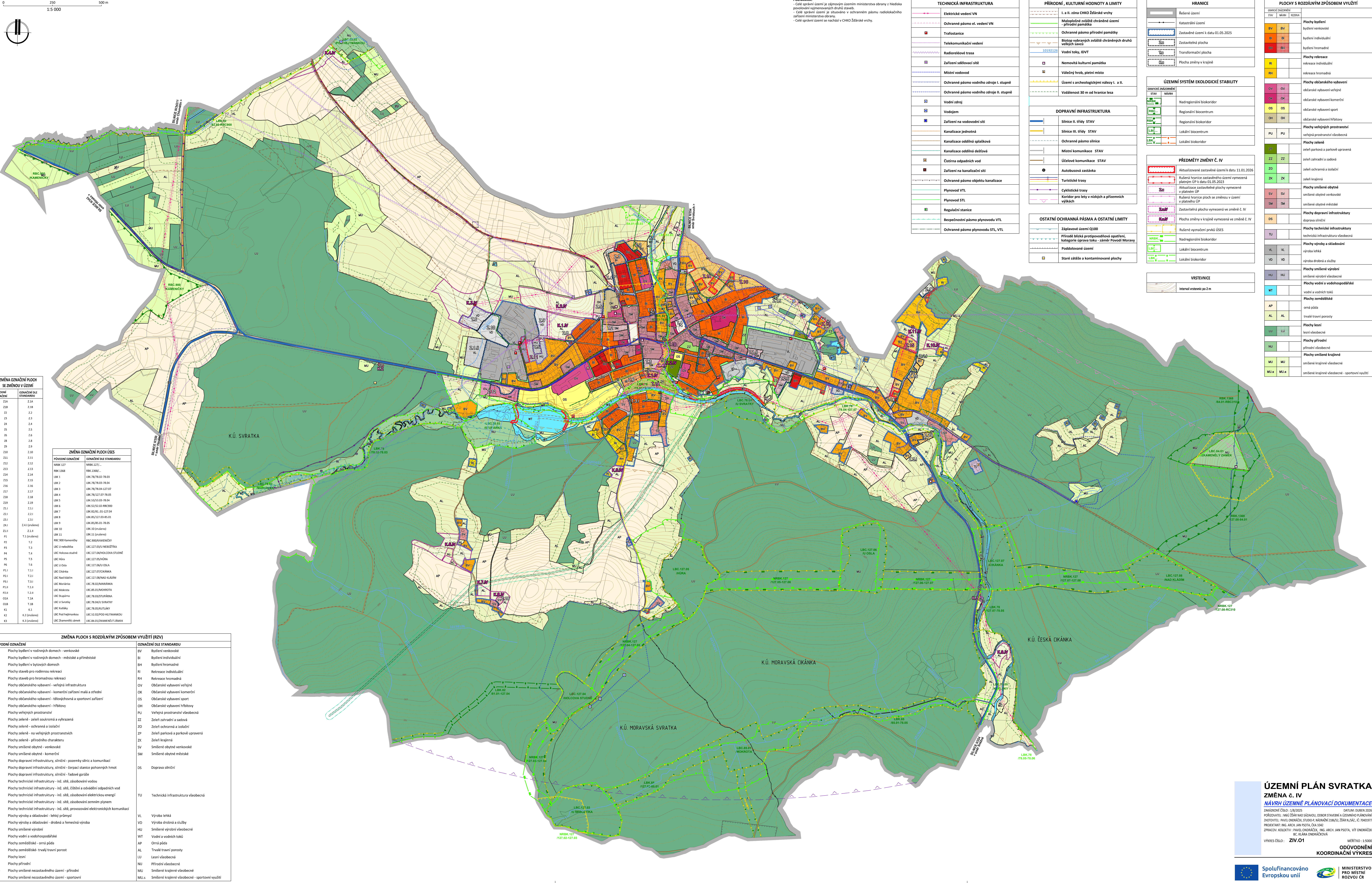
Aktualizované zastavěné území k datu 11.01.2026
Řešená hranice zastavěného území vymezená platným ÚP k datu 01.05.2023
Aktualizace zastavěných ploch vymezených v platném ÚP
Řešená hranice ploch se změnou v území v platného ÚP
Zastavěná plocha vymezená ve změně Č. IV
Plocha změny v krajině vymezená ve změně Č. IV
Řešené vymezení prvku USES
Nadregionální biokoridor
Lokální biocentrum
Lokální biokoridor

**VSTĚVNICE**

Interval vstevnic po 2 m

**PLOCHY S ROZDÍLNÝM ZPŮSOBEM VYUŽITÍ**

GRAFICKÉ OZNAČENÍ	STAV	NÁZEV	REZERVA
BV	BV	Plochy bydlení	bydlení venkovské
BH	BH	bydlení individuální	bydlení hromadné
RI	RI	bydlení hromadné	rekreace individuální
RH	RH	rekreace hromadná	rekreace hromadná
OV	OV	Plochy občanského vybavení	občanské vybavení veřejné
OM	OM	občanské vybavení komerční	občanské vybavení sportovní
OH	OH	občanské vybavení hřištitvo	
PU	PU	Plochy veřejných prostranství	veřejná prostranství všeobecná
ZS	ZS	Plochy zeleně	zeleni parková a parkově upravená
ZZ	ZZ	zeleni zahradní a sádková	zeleni krajinná
ZD	ZD	zeleni ochranná a izolační	
ZK	ZK	zeleni krajinná	
SV	SV	Plochy smíšené obytné	smíšené obytné venkovské
SK	SK	smíšené obytné městské	
DS	DS	Plochy dopravní infrastruktury	doprava silniční
TU	TU	Plochy technické infrastruktury	technická infrastruktura všeobecná
VL	VL	Plochy výroby a skladování	výroba lehká
VD	VD	výroba drobná a služby	
HU	HU	Plochy smíšené výrobní	smíšené výrobní všeobecné
WT	WT	Plochy vodní a vodohospodářské	vodní a vodních toků
AP	AP	Plochy zemědělské	orná půda
AL	AL	trvalé travní porosty	
LU	LU	Plochy lesní	lesní všeobecné
NU	NU	Plochy přírodní	přírodní všeobecné
MU	MU	Plochy smíšené krajinné	smíšené krajinné všeobecné
MU.S	MU.S	smíšené krajinné všeobecné - sportovní využití	



**ÚZEMNÍ PLÁN SVRATKA ZMĚNA č. IV**  
**NÁVRH ÚZEMNĚ PLÁNOVACÍ DOKUMENTACE**  
 ZAKÁZKA Č.050 - 1/4/2025 ÚZEMNĚ PLÁNOVACÍ DOKUMENTACE  
 POŘIZOVATEL: Město Svratka nad Sázavou, Odbor stavební a územního plánování  
 ZHOTOVITEL: ING. ARCH. JAN POŠTA, ČKA 1342  
 SPRÁVCOV: KOLEKTIV: PAVEL ONDRAČEK, ING. ARCH. JAN POŠTA, VÍT ONDRAČEK, Bc. KLARA ONDRAČKOVÁ  
 MĚŘÍTKO : 1:500  
 VÝKRES ČÍSLO : ZIV.01  
 MĚŘÍTKO : 1:500  
 ODŮVODNĚNÍ PRO MÍSTNÍ KOORDINAČNÍ VÝTKRES  
 Spolufinancováno Evropskou unií  
 MINISTERSTVO PRO MÍSTNÍ ROZVOJ ČR