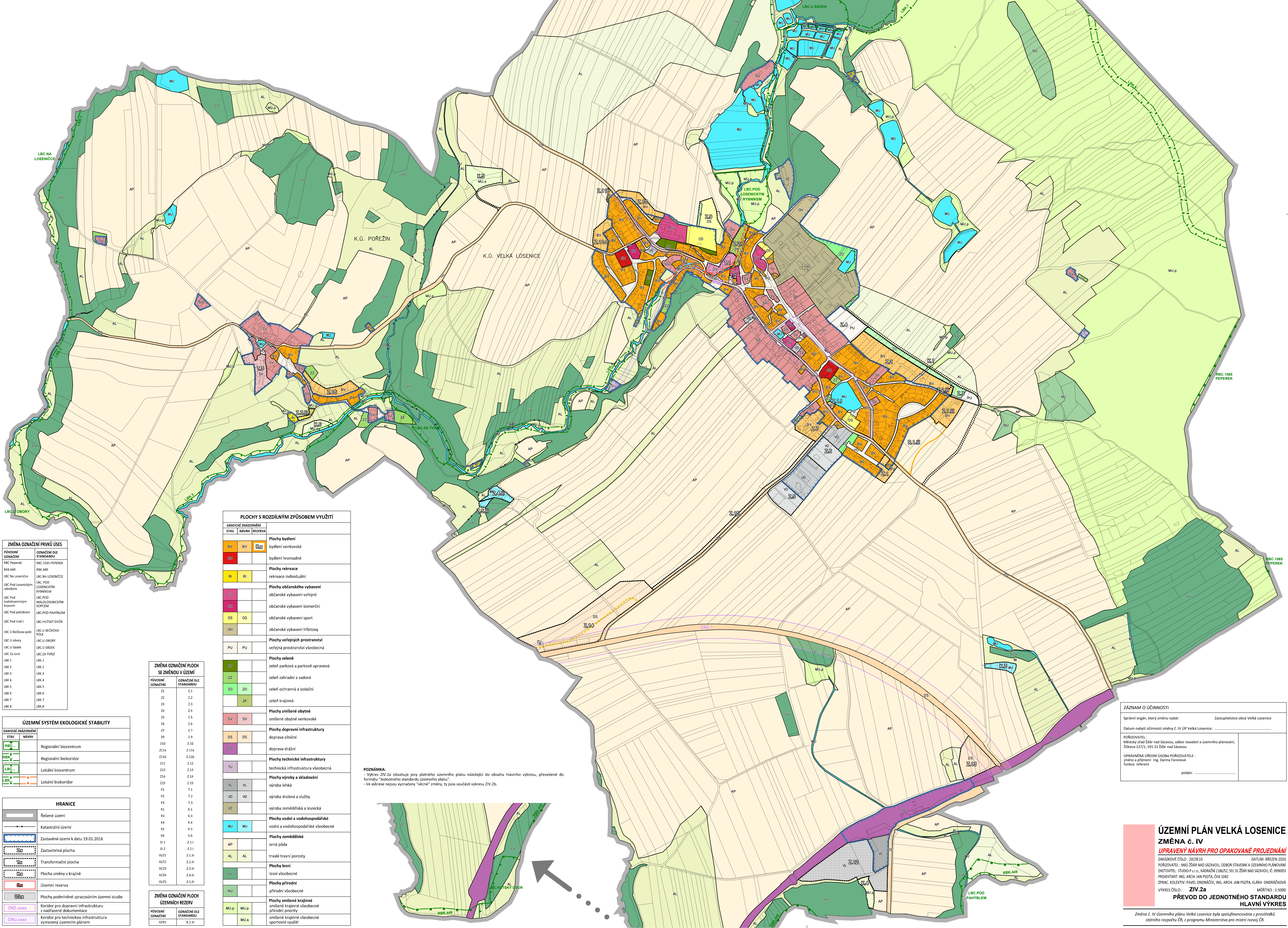


PŮVODNÍ OZNAČENÍ	OZNAČENÍ DLE STANDARDU
BV	Plochy bydlení v rodinných domech - venkovské
BH	Plochy bydlení v bytových domech
RI	Plocha rekreace rodinné
OV	Plochy občanského vybavení - veřejná infrastruktura
OM	Plochy občanského vybavení - komerční zařízení malá a střední
OS	Plochy občanského vybavení - tělovýchovná a sportovní zařízení
OH	Plochy občanského vybavení - hřištní
PV	Plochy veřejných prostranství - veřejná prostranství
ZV	Plochy zeleně - na veřejných prostranstvích
ZS	Plochy zeleně - soukromá a vyhrazená
ZO	Plochy zeleně - ochranná a izolační
ZP	Plochy zeleně - přírodního charakteru
SV	Plochy smíšené obytné - venkovské
BV	Bydlení venkovské
BH	Bydlení hromadné
RI	Rekreace individuální
OV	Občanské vybavení veřejné
OK	Občanské vybavení komerční
OS	Občanské vybavení sport
OH	Občanské vybavení hřištní
PU	Veřejná prostranství všeobecná
ZP	Zeleň parková a parkově upravená
ZZ	Zeleň zahradní a sadová
ZO	Zeleň ochranná a izolační
ZK	Zeleň krajinná
SV	Smíšené obytné venkovské

DS	Plochy dopravní infrastruktury - silniční
DZ	Plochy dopravní infrastruktury - železniční
T1	Plochy technické infrastruktury - inženýrské sítě (včetně označení T11, T12, T13, T14)
VL	Plochy výroby a skladování - lehký průmysl
VD	Plochy výroby a skladování - drobná a řemeslná výroba
VZ	Plochy výroby a skladování - zemědělská výroba
W	Plochy vodní a vodohospodářské
NZ1	Plochy zemědělské - orná půda
NZ2	Plochy zemědělské - trvalé travní porosty
NL	Plochy lesní
NP	Plochy přírodní
NSP	Plochy smíšené nezastavěného území přírodní
NSs	Plochy smíšené nezastavěného území sportovní
DS	Doprava silniční
DD	Doprava drážní
TU	Technická infrastruktura všeobecná
VL	Výroba lehká
VD	Výroba drobná a služby
VZ	Výroba zemědělská a lesnická
WU	Vodní a vodohospodářské všeobecné
AP	Orná půda
AL	Trvalé travní porosty
LU	Lesní všeobecné
NU	Přírodní všeobecné
MU.p	Smíšené krajinné všeobecné, přírodní priority
MU.s	Smíšené krajinné všeobecné, sportovní využití



ZMĚNA OZNAČENÍ PRVKŮ ÚSES	
PŮVODNÍ OZNAČENÍ	OZNAČENÍ DLE STANDARDU
RBC.1686 PEPEŘEK	RBC.1565 PEPEŘEK
RBC.449	RBC.449
LBC.Na Losenice	LBC.NA LOSENICE
LBC.Pod Losenickým rybníkem	LBC.POD LOSENICKÝM RYBNÍKEM
LBC.Pod malolosenickým kopcem	LBC.POD MALOLOSENICKÝM KOPCEM
LBC.Pod pahýblem	LBC.POD PAHÝBEM
LBC.Pod tráti	LBC.HUTSKÝ DVŮR
LBC.U Bečkova pole	LBC.U BEČKOVA POLE
LBC.U obory	LBC.U OBORY
LBC.U Sádek	LBC.U SÁDEK
LBC.Za tvrzí	LBC.ZA TVRZÍ
LBK.1	LBK.1
LBK.2	LBK.2
LBK.3	LBK.3
LBK.4	LBK.4
LBK.5	LBK.5
LBK.6	LBK.6
LBK.7	LBK.7
LBK.8	LBK.8

ZMĚNA OZNAČENÍ PLOCH SE ZMĚNOU ÚZEMÍ	
PŮVODNÍ OZNAČENÍ	OZNAČENÍ DLE STANDARDU
Z1	Z.1
Z2	Z.2
Z3	Z.3
Z4	Z.4
Z5	Z.5
Z6	Z.6
Z7	Z.7
Z9	Z.9
Z10	Z.10
Z11a	Z.11a
Z11b	Z.11b
Z12	Z.12
Z13	Z.13
Z14	Z.14
Z15	Z.15
P1	T.1
P2	T.2
P3	T.3
K1	K.1
K3	K.3
K4	K.4
K5	K.5
K6	K.6
21-1	Z.1.1
21-2	Z.1.2
11/21	Z.1.11
11/22	Z.1.12
11/23	Z.1.13
11/24	Z.1.14
11/25	Z.1.15
R1	R.1
R2	R.2
R3	R.3
R4	R.4
R5	R.5
R6	R.6
R7	R.7
R8	R.8
R9	R.9
R10	R.10
R11	R.11
R12	R.12
R13	R.13
R14	R.14
R15	R.15
R16	R.16
R17	R.17
R18	R.18
R19	R.19
R20	R.20
R21	R.21
R22	R.22
R23	R.23
R24	R.24
R25	R.25
R26	R.26
R27	R.27
R28	R.28
R29	R.29
R30	R.30
R31	R.31
R32	R.32
R33	R.33
R34	R.34
R35	R.35
R36	R.36
R37	R.37
R38	R.38
R39	R.39
R40	R.40
R41	R.41
R42	R.42
R43	R.43
R44	R.44
R45	R.45
R46	R.46
R47	R.47
R48	R.48
R49	R.49
R50	R.50
R51	R.51
R52	R.52
R53	R.53
R54	R.54
R55	R.55
R56	R.56
R57	R.57
R58	R.58
R59	R.59
R60	R.60
R61	R.61
R62	R.62
R63	R.63
R64	R.64
R65	R.65
R66	R.66
R67	R.67
R68	R.68
R69	R.69
R70	R.70
R71	R.71
R72	R.72
R73	R.73
R74	R.74
R75	R.75
R76	R.76
R77	R.77
R78	R.78
R79	R.79
R80	R.80
R81	R.81
R82	R.82
R83	R.83
R84	R.84
R85	R.85
R86	R.86
R87	R.87
R88	R.88
R89	R.89
R90	R.90
R91	R.91
R92	R.92
R93	R.93
R94	R.94
R95	R.95
R96	R.96
R97	R.97
R98	R.98
R99	R.99
R100	R.100

PLOCHY S ROZDÍLNÝM ZPŮSOBEM VYUŽITÍ				
GRAFICKÉ ZNAČENÍ	STAV	NÁVRH	HEZEVNA	Plochy bydlení
	BV	BV	R22	bydlení venkovské
	BH	BH		bydlení hromadné
	RI	RI		Plochy rekreace
	OV			rekreace individuální
	OK			Plochy občanského vybavení
	OS			občanské vybavení veřejné
	OH			občanské vybavení komerční
	PU	PU		občanské vybavení sport
				občanské vybavení hřištní
				občanské vybavení hřištní
				Plochy veřejných prostranství
				veřejná prostranství všeobecná
				Plochy zeleně
	ZP			zeleň parková a parkově upravená
	ZZ			zeleň zahradní a sadová
	ZO	ZO		zeleň ochranná a izolační
	ZK			zeleň krajinná
	SV	SV		Plochy smíšené obytné
				smíšené obytné venkovské
	DS	DS		Plochy dopravní infrastruktury
	DD	DD		doprava silniční
				doprava drážní
	TU			Plochy technické infrastruktury
				technická infrastruktura všeobecná
	VL	VL		Plochy výroby a skladování
	VD	VD		výroba lehká
	VZ	VZ		výroba drobná a služby
				výroba zemědělská a lesnická
	WU	WU		Plochy vodní a vodohospodářské
				vodní a vodohospodářské všeobecné
	AP			Plochy zemědělské
	AL	AL		orná půda
	LU			trvalé travní porosty
				Plochy lesní
				lesní všeobecné
	NU			Plochy přírodní
				přírodní všeobecné
	MU.p	MU.p		Plochy smíšené krajinné
				smíšené krajinné všeobecné
	MU.s	MU.s		přírodní priority
				smíšené krajinné všeobecné sportovní využití

POZNÁMKA:
- Výkres ZIV.2a obsahuje jevy platného územního plánu náležející do obsahu hlavního výkresu, převedené do formátu "jednotného standardu územního plánu".
- Ve výkresu nejsou vyznačeny "věcné" změny, tj. jsou součástí výkresu ZIV.2b.



ZÁZNAM O ÚČINNOSTI	
Správní orgán, který změnu vydal:	Zastupitelstvo obce Velká Losenice
Datum nabytí účinnosti změny č. IV ÚP Velká Losenice:
POŘIZOVATEL:	Městský úřad Žďar nad Sázavou, odbor stavební a územního plánování, Žitkova 227/3, 591 31 Žďar nad Sázavou
OPRAVNĚNÁ ÚŘEČNÍ OSOBA POŘIZOVATELE:	jedno a příjmení: Ing. Dariusz Faronová
podpis:

ÚZEMNÍ PLÁN VELKÁ LOSENICE
ZMĚNA č. IV
UPRAVENÝ NÁVRH PRO OPAKOVANÉ PROJEDNÁNÍ
ZÁKONOVÉ ČÍSLO: 103/2010 DATUM: BŘEZEN 2026
POŘIZOVATEL: MĚSTSKÝ ÚŘAD ŽĎAR NAD SÁZAVOU, ODBOR STAVEBNÍ A ÚZEMNÍHO PLÁNOVÁNÍ
ZPROJIZOVATEL: STUDIO P s.r.o., NÁDRŽNÍ 2186/52, 591 01 ŽĎAR NAD SÁZAVOU, IČ: 0996953
PROJEKTANT: ING. ARCH. JAN PŠOTA, ČSĀ 1042
ZPRACOVATEL: ING. ARCH. ONDŘÁČEK, ING. ARCH. JAN PŠOTA, KLÁRA ONDŘÁČKOVÁ
VÝKRES ČÍSLO: **ZIV.2a** MĚŘITKO: 1:5000
PŘEVOD DO JEDNOTNÉHO STANDARDU HLAVNÍ VÝKRES
Změna č. IV Územního plánu Velká Losenice byla spolufinancována z prostředků státního rozpočtu ČR, z programu Ministerstva pro místní rozvoj ČR.