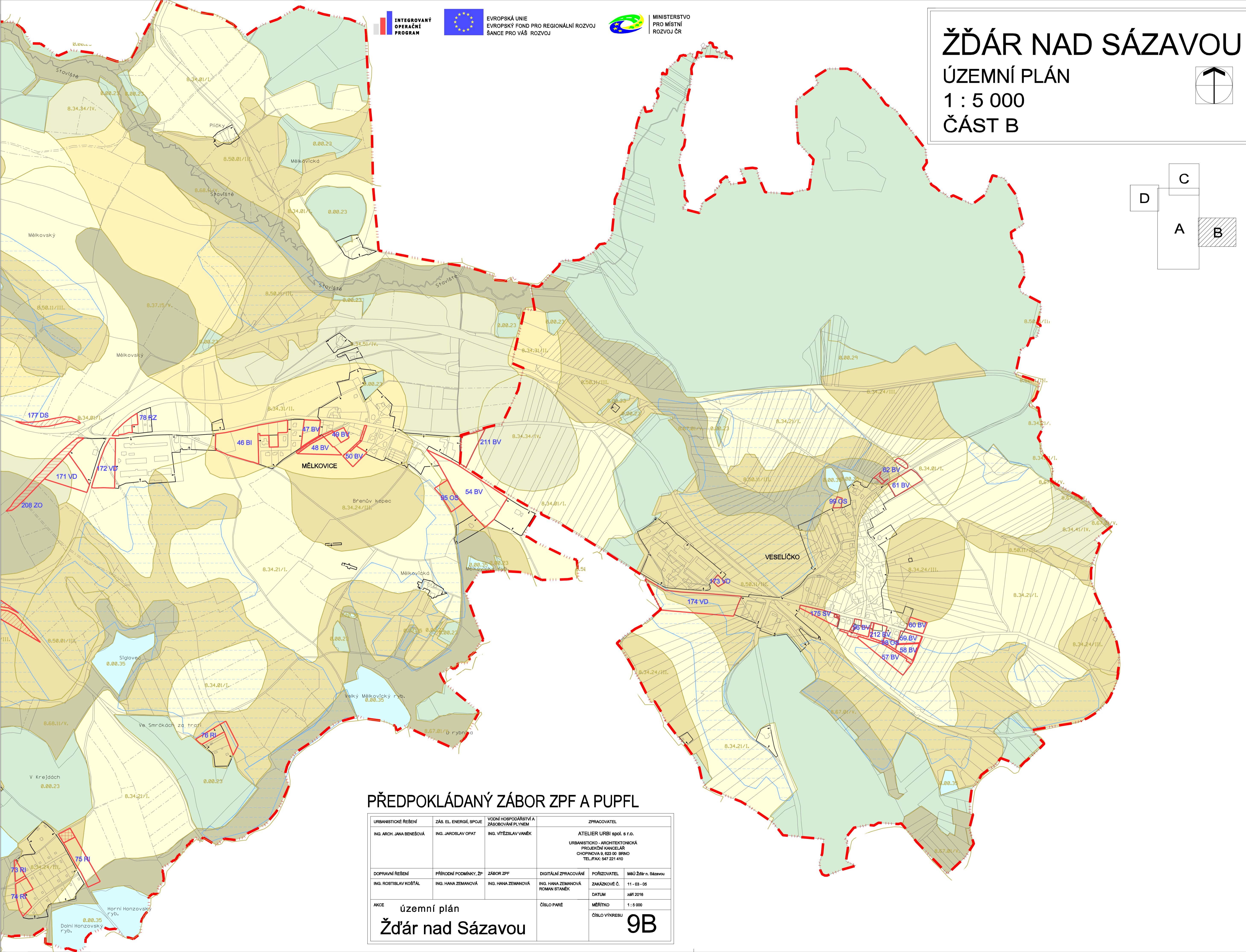
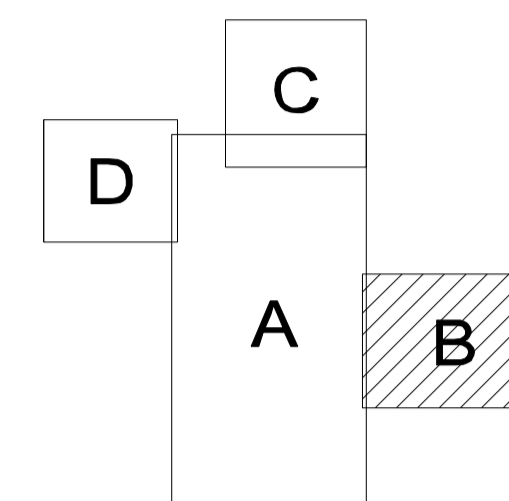
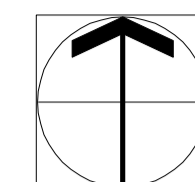


ŽĎÁR NAD SÁZAVOU

ÚZEMNÍ PLÁN

1 : 5 000

ČÁST B



PŘEDPOKLÁDANÝ ZÁBOR ZPF A PUPFL

URBANISTICKÉ ŘEŠENÍ ING. ARCH. JANA BENEŠOVÁ	ZÁS. EL. ENERGIÍ, SPOJE ING. JAROSLAV OPAT	VODNÍ HOSPODÁŘSTVÍ A ZÁSOBOVÁNÍ PLYNEM ING. VÍTĚZSLAV VANĚK	ZPRACOVATEL ATELIER URBI spol. s r.o. URBANISTICKO - ARCHITEKTONICKÁ PROJEKČNÍ KANCELÁŘ CHOPKOVÁ 9, 625 00 BRNO TEL./FAX: 547 221 410		
DOPRAVNÍ ŘEŠENÍ ING. ROSTISLAV KOŠTAL	PŘÍRODNÍ PODMÍNKY, ŽP ING. HANA ZEMANOVÁ	ZÁBOR ZPF ING. HANA ZEMANOVÁ	DIGITÁLNÍ ZPRACOVÁNÍ ING. HANA ZEMANOVÁ ROMAN STÁNEK	POŘIZOVATEL ZAKÁZKOVÉ Č. 11 - 03 - 05 DATUM září 2016	MÚO Žďár n. Sázavou
AKCE územní plán Žďár nad Sázavou			ČÍSLO PARÉ	MĚŘÍTKO 1 : 5 000	ČÍSLO VÝKRESU 9B