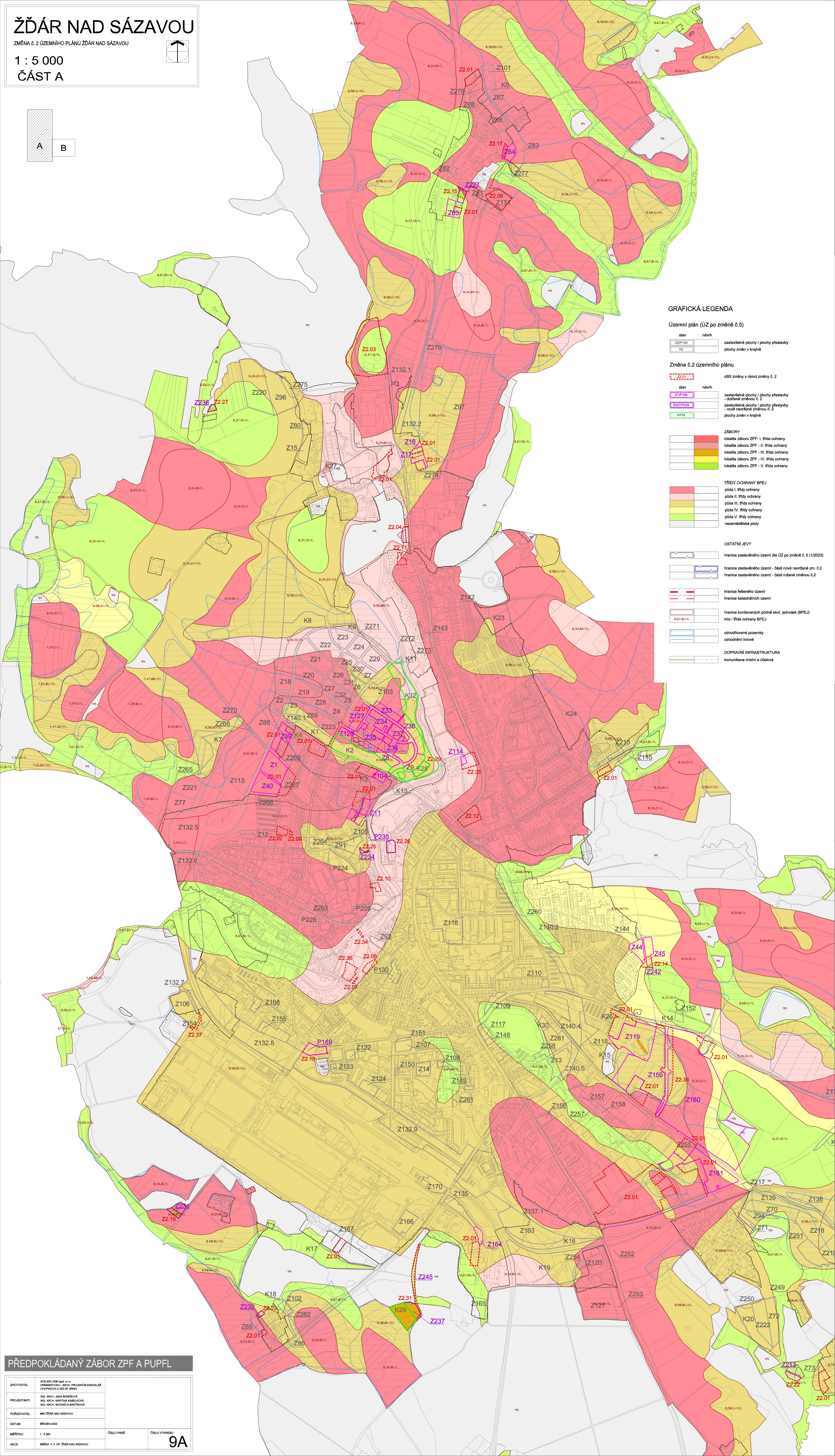
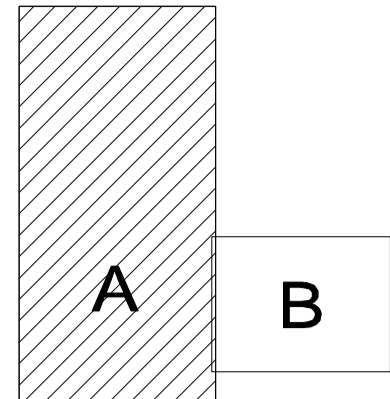
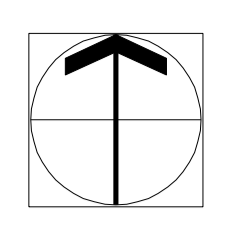


# ŽĎÁR NAD SÁZAVOU

ZMĚNA č. 2 ÚZEMNÍHO PLÁNU ŽĎÁR NAD SÁZAVOU

1 : 5 000  
ČÁST A



## GRAFICKÁ LEGENDA

Územní plán (ÚZ po změně č.5)

stav	návrh
Z2P130	zastavitelné plochy / plochy přestavby
K2	plochy změn v krajině

Změna č.2 územního plánu

stav	návrh
Z2.01	dílčí změny v rámci změny č. 2
Z1P169	zastavitelné plochy / plochy přestavby - dotčené změnou č. 2
Z22P235	zastavitelné plochy / plochy přestavby - nově navržené změnou č. 2
N132	plochy změn v krajině

ZÁBORY
lokality záboru ZPF - I. třída ochrany
lokality záboru ZPF - II. třída ochrany
lokality záboru ZPF - III. třída ochrany
lokality záboru ZPF - IV. třída ochrany
lokality záboru ZPF - V. třída ochrany

TŘÍDY OCHRANY BPEJ
půda I. třídy ochrany
půda II. třídy ochrany
půda III. třídy ochrany
půda IV. třídy ochrany
půda V. třídy ochrany
nezemědělské plochy

OSTATNÍ JEVY

hranice zastavěného území dle ÚZ po změně č. 5 (12023)
hranice zastavěného území - části nově navržené zm. č. 2
hranice zastavěného území - části rušené změnou č. 2
hranice řešeného území
hranice katastrálních území
hranice bonitovaných půdní ekol. jednotek (BPEJ)
kód / třída ochrany BPEJ
odvodňované pozemky
odvodnění linií

DOPRAVNÍ INFRASTRUKTURA

kommunikace místní a úbočlová
-------------------------------

## PŘEDPOKLÁDANÝ ZÁBOR ZPF A PUPFL

ZHOTOVITEL	ATELIER URB. 604 s.r.o. URBANISTICKO-ARCH. PRŮJEMNÁ KANCELÁŘ CHOPANOVA 6, 620 02 BRNO	ČÍSLO PARE	ČÍSLO VÝKRESU
PROJEKTANTI	ING. ARCH. JANA BENEŠOVÁ ING. ARCH. MARTINA KABELKOVÁ ING. ARCH. MICHAELA MATYŠKOVÁ		
POŘIZOVATEL	MĚO ŽĎÁR NAD SÁZAVOU		
DATUM	SRPEN 2023		
MĚŘITKO	1 : 1 000		
AKCE	ZMĚNA č. 2 ÚP ŽĎÁR NAD SÁZAVOU		9A