

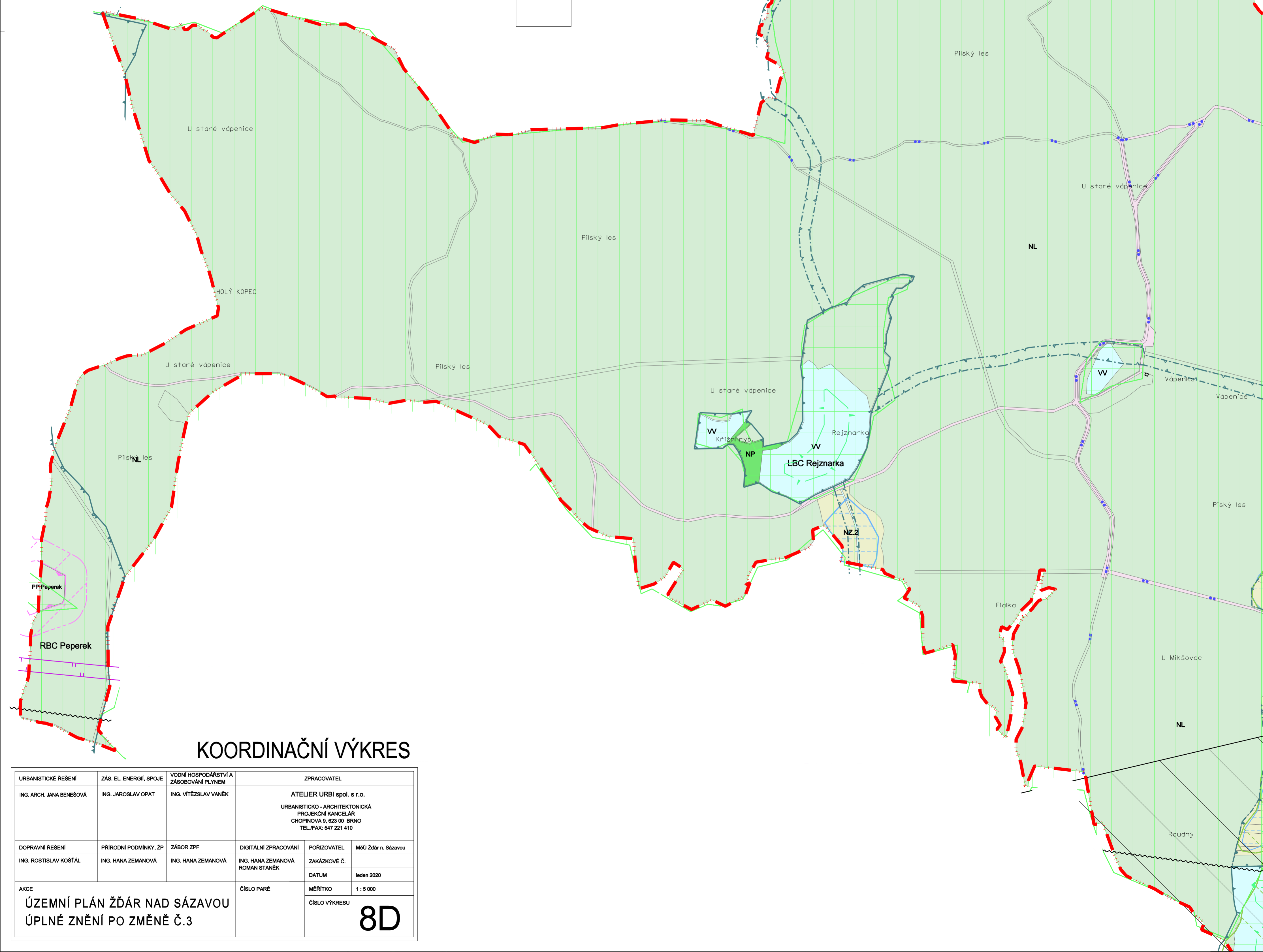
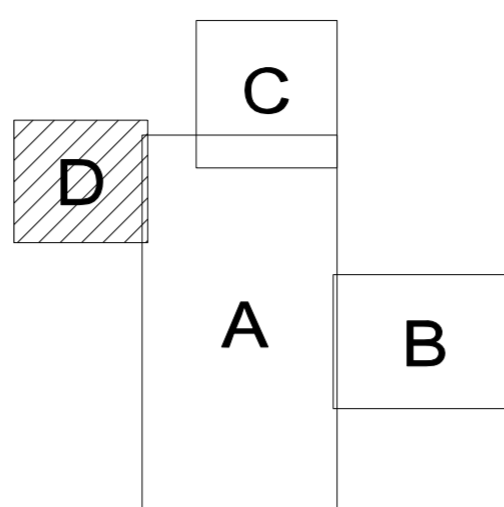
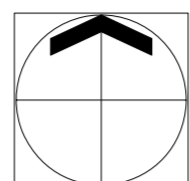
ŽĎÁR NAD SÁZAVOU

ÚZEMNÍ PLÁN

ÚPLNÉ ZNĚNÍ PO ZMĚNĚ Č. 3

1 : 5 000

ČÁST D



KOORDINAČNÍ VÝKRES

URBANISTICKÉ ŘEŠENÍ	ZÁS. EL. ENERGIÍ, SPOJE	VODNÍ HOSPODÁŘSTVÍ A ZÁSOBOVÁNÍ PLYNEM	ZPRACOVATEL		
ING. ARCH. JANA BENEŠOVÁ	ING. JAROSLAV OPAT	ING. VÍTĚZSLAV VANĚK	ATELIER URBI spol. s r.o. URBANISTICKO - ARCHITEKTONICKÁ PROJEKČNÍ KANCELÁŘ CHOPINOVA 9, 623 00 BRNO TEL./FAX: 547 221 410		
DOPRAVNÍ ŘEŠENÍ	PŘÍRODNÍ PODMÍNKY, ŽP	ZÁBOR ZPF	DIGITÁLNÍ ZPRACOVÁNÍ	POŘIZOVATEL	MěÚ Žďár n. Sázavou
ING. ROSTISLAV KOŠTÁL	ING. HANA ZEMANOVÁ	ING. HANA ZEMANOVÁ	ING. HANA ZEMANOVÁ ROMAN STANĚK	ZAKÁZKOVÉ Č.	
AKCE			ČÍSLO PARÉ	DATUM	leden 2020
ÚZEMNÍ PLÁN ŽĎÁR NAD SÁZAVOU ÚPLNÉ ZNĚNÍ PO ZMĚNĚ Č.3				MĚŘÍTKO	1 : 5 000
			ČÍSLO VÝKRESU	8D	