

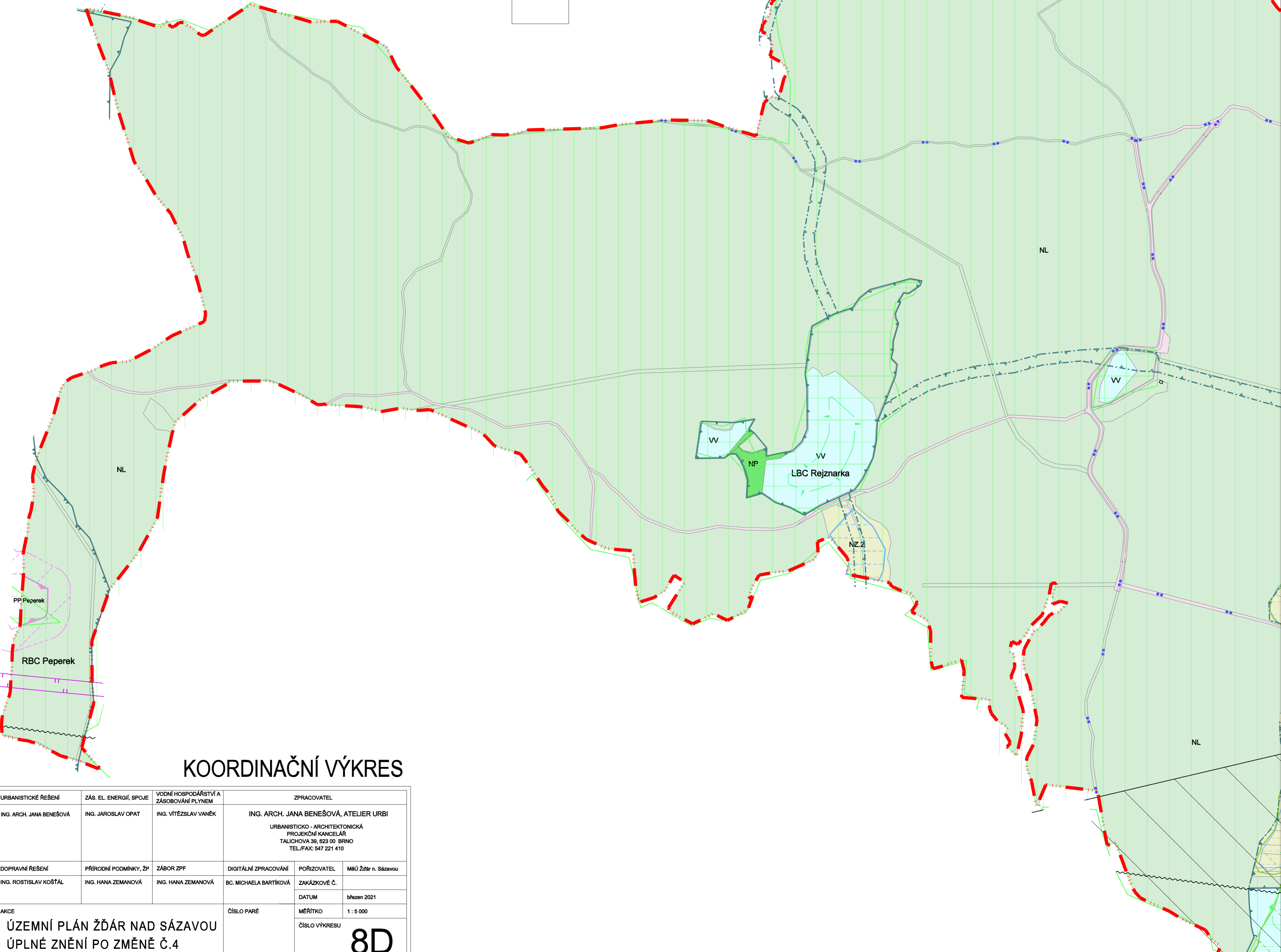
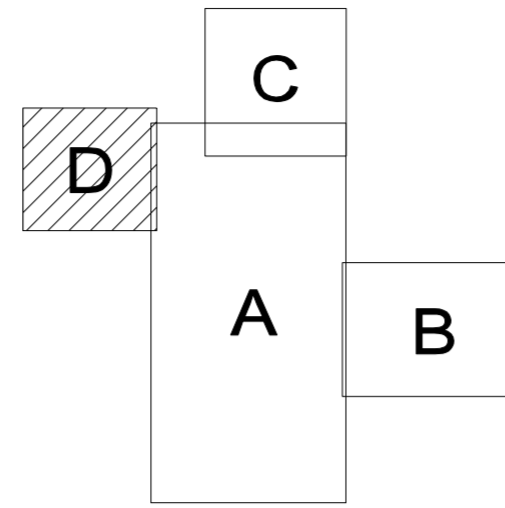
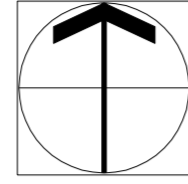
ŽĎÁR NAD SÁZAVOU

ÚZEMNÍ PLÁN

ÚPLNÉ ZNĚNÍ PO ZMĚNE Č. 4

1 : 5 000

ČÁST D



KOORDINAČNÍ VÝKRES

URBANISTICKÉ ŘEŠENÍ	ZÁS. EL. ENERGIÍ, SPOJE	VODNÍ HOSPODÁŘSTVÍ A ZÁSOBOVÁNÍ PLYNEM	ZPRACOVATEL		
ING. ARCH. JANA BENEŠOVÁ	ING. JAROSLAV OPAT	ING. VÍTĚZSLAV VANĚK	ING. ARCH. JANA BENEŠOVÁ, ATELIER URBI URBANISTICKO - ARCHITEKTONICKÁ PROJEKČNÍ KANCELÁŘ TALICHOVA 36, 623 00 BRNO TEL./FAX: 547 221 410		
DOPRAVNÍ ŘEŠENÍ	PŘÍRODNÍ PODMÍNKY, ŽP	ZÁBOR ZPF	DIGITÁLNÍ ZPRACOVÁNÍ	POŘIZOVATEL	MěÚ Žďár n. Sázavou
ING. ROSTISLAV KOŠTÁL	ING. HANA ZEMANOVÁ	ING. HANA ZEMANOVÁ	BC. MICHAELA BARTÍKOVÁ	ZAKÁZKOVÉ Č.	
AKCE	ÚZEMNÍ PLÁN ŽĎÁR NAD SÁZAVOU ÚPLNÉ ZNĚNÍ PO ZMĚNĚ Č.4		ČÍSLO PARÉ	DATUM	březen 2021
				MĚŘÍTKO	1 : 5 000
				ČÍSLO VÝKRESU	8D