

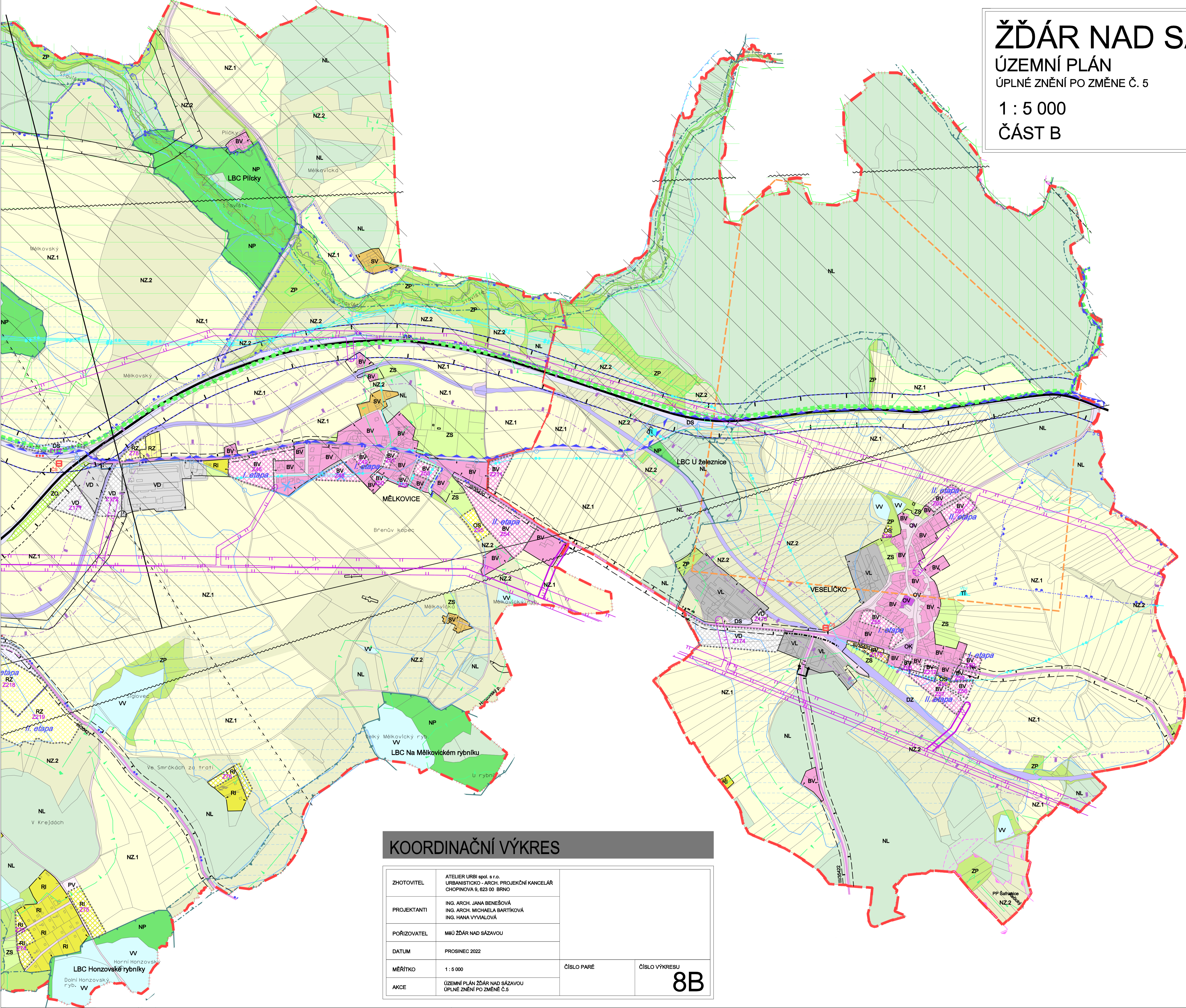
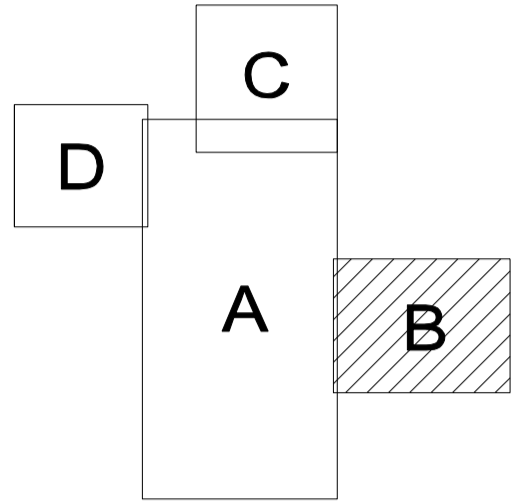
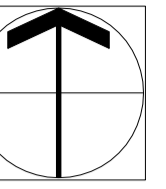
ŽĎÁR NAD SÁZAVOU

ÚZEMNÍ PLÁN

ÚPLNÉ ZNĚNÍ PO ZMĚNE Č. 5

1 : 5 000

ČÁST B



KOORDINAČNÍ VÝKRES

ZHOTOVITEL	ATELIER URBI spol. s r.o. URBANISTICKO - ARCH. PROJEKČNÍ KANCELÁŘ CHOPINOVA 9, 623 00 BRNO	ČÍSLO PARÉ	ČÍSLO VÝKRESU 8B
PROJEKTANTI	ING. ARCH. JANA BENEŠOVÁ ING. ARCH. MICHAELA BARTÍKOVÁ ING. HANA VYVALOVÁ		
POŘIZOVATEL	MĚÚ ŽĎÁR NAD SÁZAVOU		
DATUM	PROSINEC 2022		
MĚŘÍTKO	1 : 5 000		
AKCE	ÚZEMNÍ PLÁN ŽĎÁR NAD SÁZAVOU ÚPLNÉ ZNĚNÍ PO ZMĚNE Č.5		