

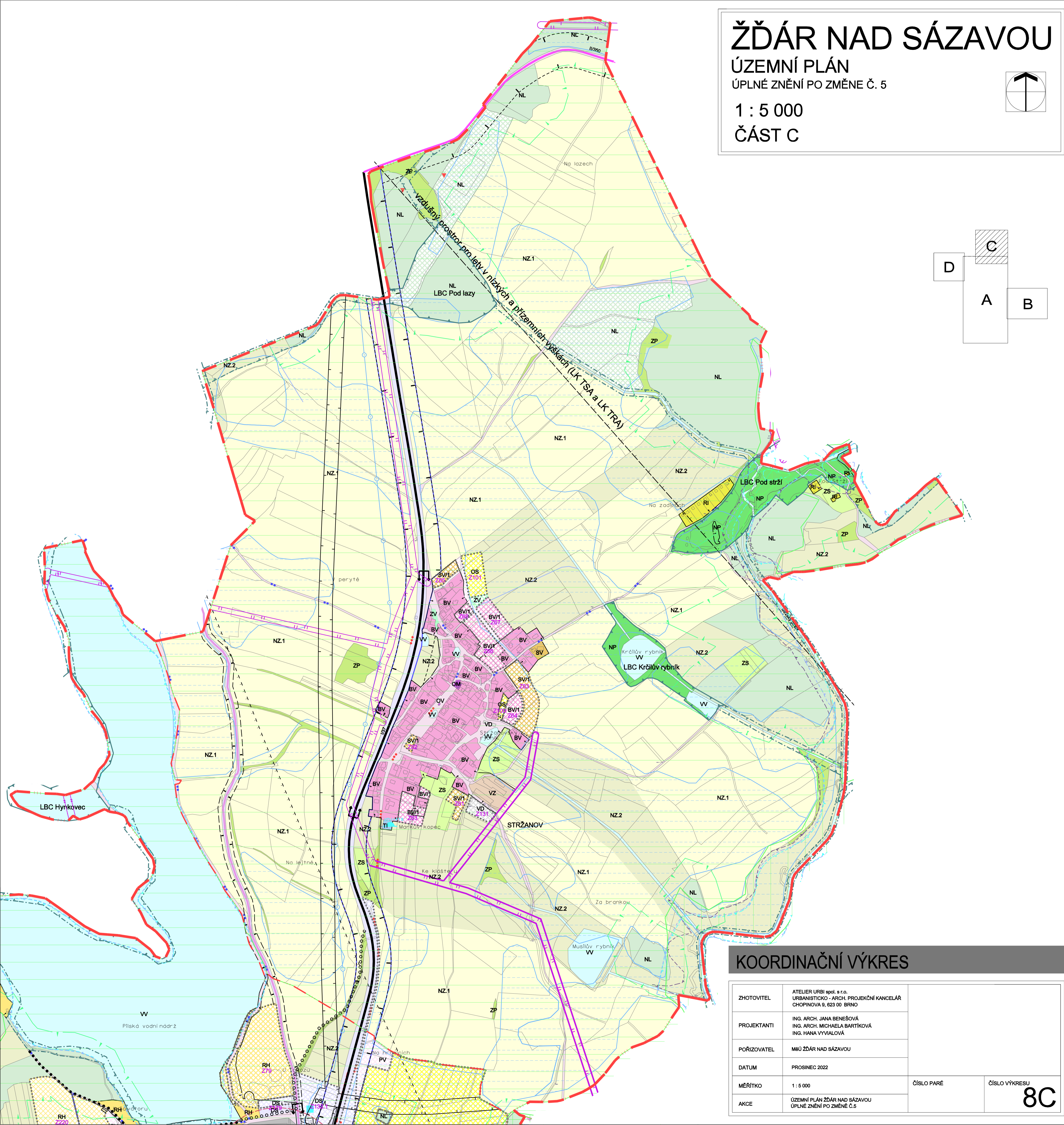
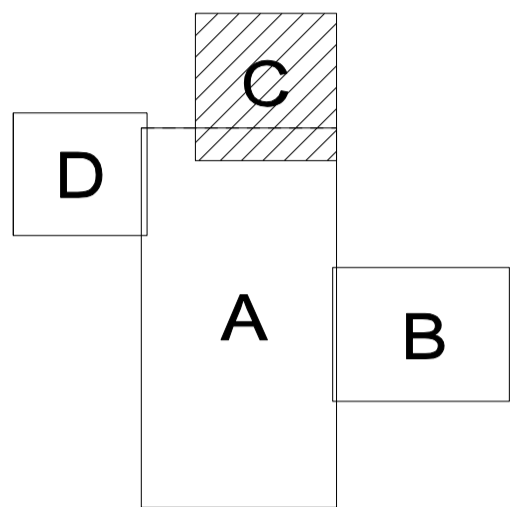
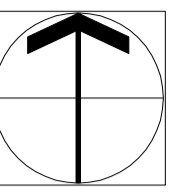
ŽĎÁR NAD SÁZAVOU

ÚZEMNÍ PLÁN

ÚPLNÉ ZNĚNÍ PO ZMĚNE Č. 5

1 : 5 000

ČÁST C



KOORDINAČNÍ VÝKRES

ZHOTOVITEL	ATELIER URBI spol. s r.o. URBANISTICKO - ARCH. PROJEKČNÍ KANCELÁŘ CHOPINOVA 9, 623 00 BRNO		
PROJEKTANTI	ING. ARCH. JANA BENEŠOVÁ ING. ARCH. MICHAELA BARTÍKOVÁ ING. HANA VÝVALOVÁ		
POŘIZOVATEL	MĚÚ ŽĎÁR NAD SÁZAVOU		
DATUM	PROSINEC 2022		
MĚŘÍTKO	1 : 5 000	ČÍSLO PARÉ	ČÍSLO VÝKRESU
AKCE	ÚZEMNÍ PLÁN ŽĎÁR NAD SÁZAVOU ÚPLNÉ ZNĚNÍ PO ZMĚNE Č.5		8C