

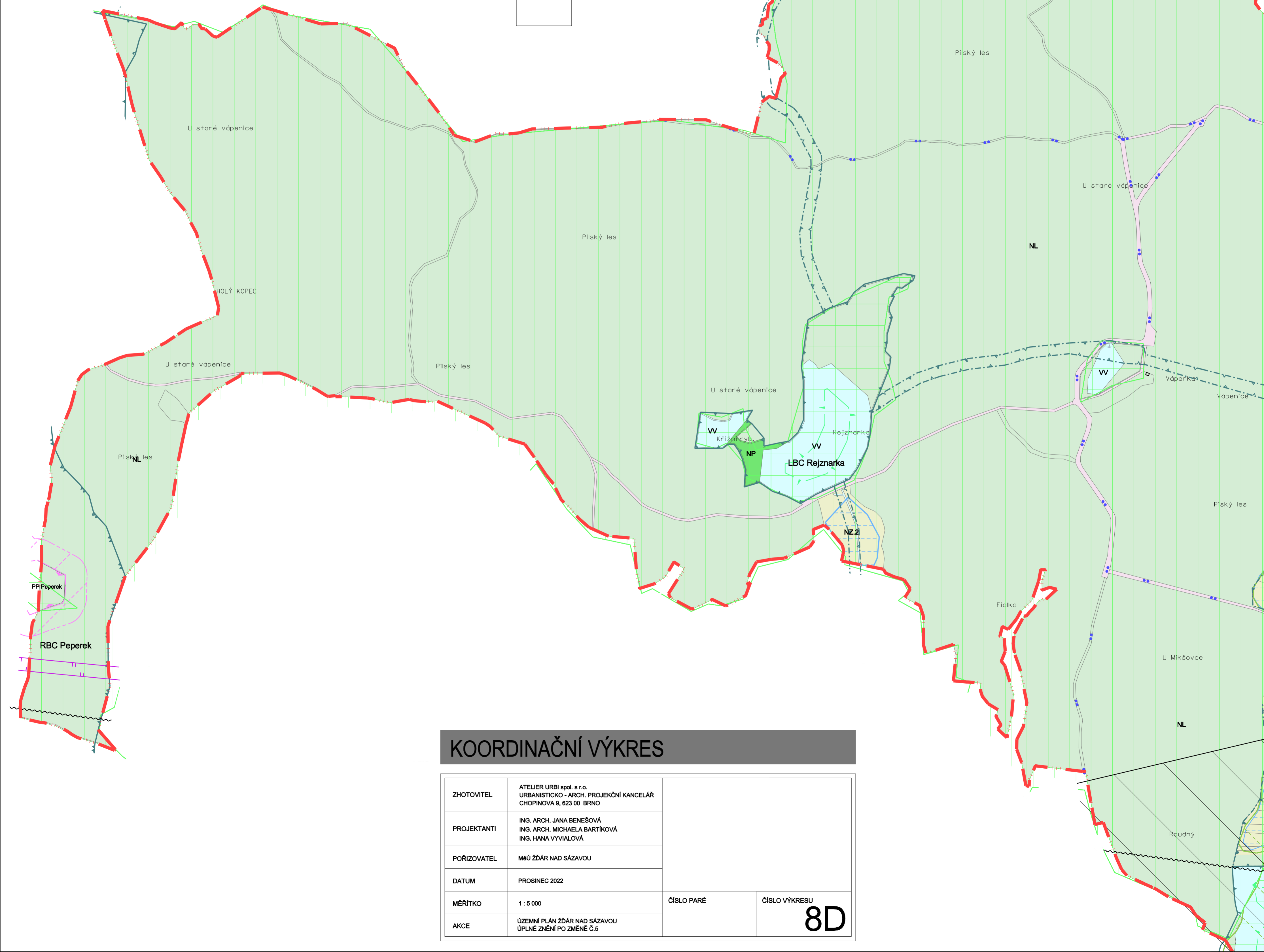
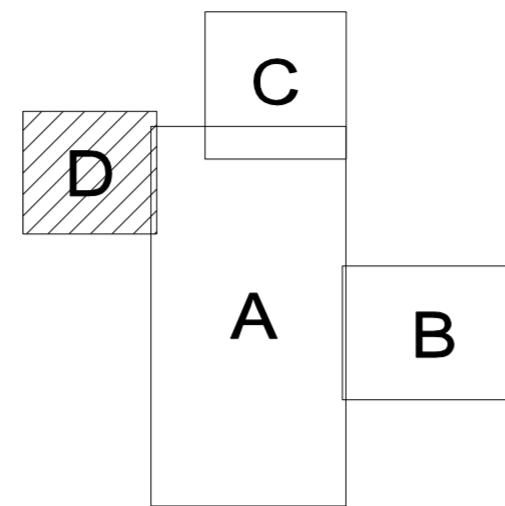
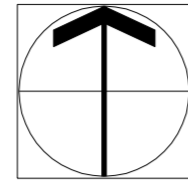
ŽĎÁR NAD SÁZAVOU

ÚZEMNÍ PLÁN

ÚPLNÉ ZNĚNÍ PO ZMĚNĚ Č. 5

1 : 5 000

ČÁST D



KOORDINAČNÍ VÝKRES

ZHOTOVITEL	ATELIER URBI spol. s r.o. URBANISTICKO - ARCH. PROJEKČNÍ KANCELÁŘ CHOPINOVA 9, 623 00 BRNO		
PROJEKTANTI	ING. ARCH. JANA BENEŠOVÁ ING. ARCH. MICHAELA BARTÍKOVÁ ING. HANA VYVIALOVÁ		
POŘIZOVATEL	MÚ ŽĎÁR NAD SÁZAVOU		
DATUM	PROSINEC 2022		
MĚŘÍTKO	1 : 5 000	ČÍSLO PARÉ	ČÍSLO VÝKRESU
AKCE	ÚZEMNÍ PLÁN ŽĎÁR NAD SÁZAVOU ÚPLNÉ ZNĚNÍ PO ZMĚNĚ Č.5		8D