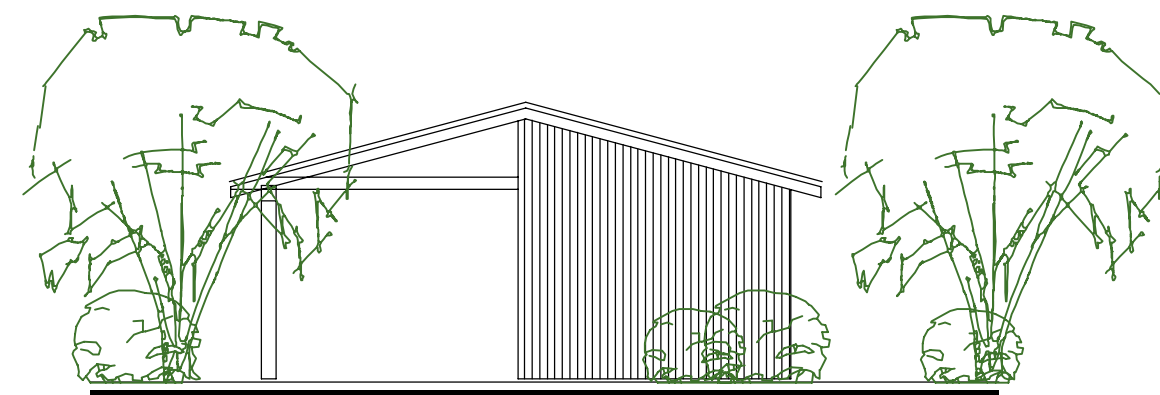
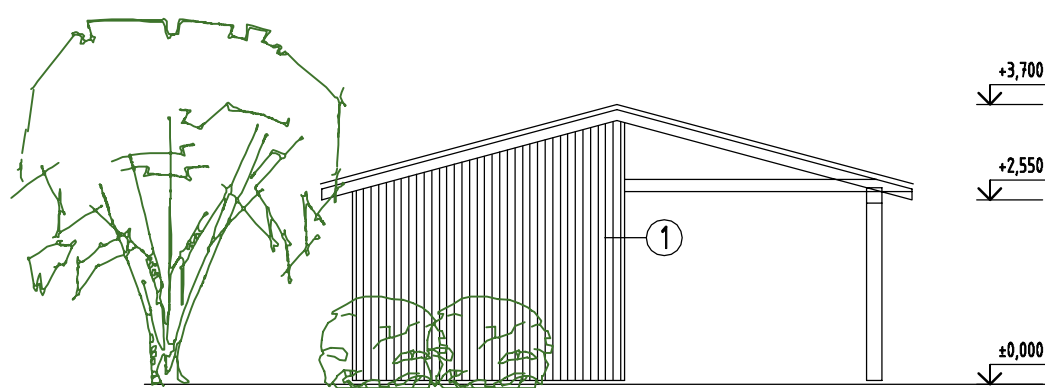


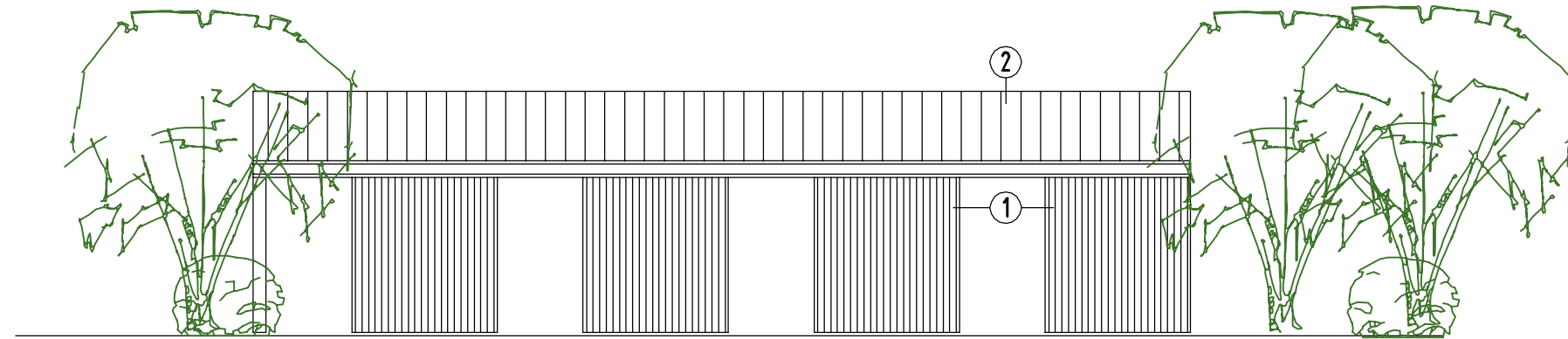
pohled jižní



pohled východní



pohled západní



pohled severní

- ① STĚNY PŘÍSTŘEŠKU SE UVAŽUJÍ DŘEVĚNĚ SE SVISLÝM OBKLADEM DŘEVĚNÝMI PALUBKAMI PONECHANÉ V PŘÍRODNÍ BARVĚ
- ② KRYTINA FALCOVANÁ PLECHOVÁ V BARVĚ STEJNÉ JAKO NA BYTOVÉM DOMĚ
- ③ UZAVŘENÍ ÚLOŽNÉHO PROSTORU BUDE OCELOVÝM RÁMEM S VÝPLNÍ Z PLETIVA NEBO TAHOKOVU

AKCE :		ÚZEMNÍ STUDIE	
		VYUŽITÍ ÚZEMÍ U BYTOVÉHO DOMU	
		HERÁLEC č.p 439	
ZAK. ČÍS.	D/VI/11	DATUM	09/2011
MĚŘÍTKO	1:100	ČÍS. VÝKR.	05
ARCHITEKTONICKÉ ŘEŠENÍ PŘÍSTŘEŠKŮ - pohledy			