



Obnova cestní sítě a doplnění mobiááře parku „Na hradech“

Participativní rozpočet

Navrhovatel: Ing. Karolína Klusáčková

Proč právě park „Na hradech“?

- Park i jeho mobiliář je již na konci své životnosti.
- Využívají jej však nejen senioři z blízkého Domu s pečovatelskou službou, ale i obyvatelé přilehlého sídliště Libušín, kde žije více než 1000 domácností.

Co by se mělo změnit?

- Je třeba opravit cestní síť, mlatové cesty jsou již ve špatném stavu.
- Vyměnit lavičky i odpadkové koše, přidat zásobníky na sáčky na psí exkrementy.
- Přidat herní prvky pro děti.
- Přidat cestu mezi Domem s pečovatelskou službou a bytovým domem na ulici Kovářova, která je vyšlapána a hojně používána.

Jak vypadá park v současnosti?



Jak vypadá park v současnosti?



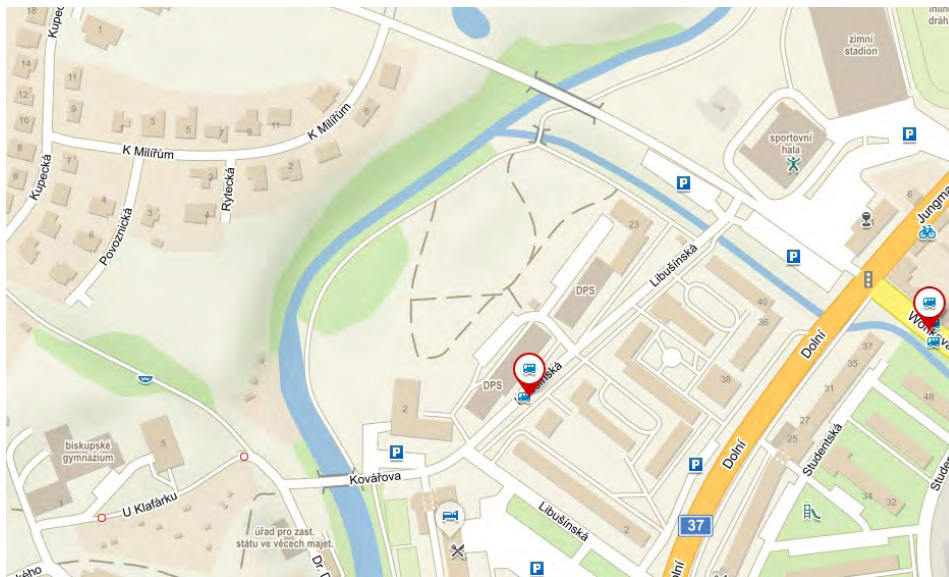
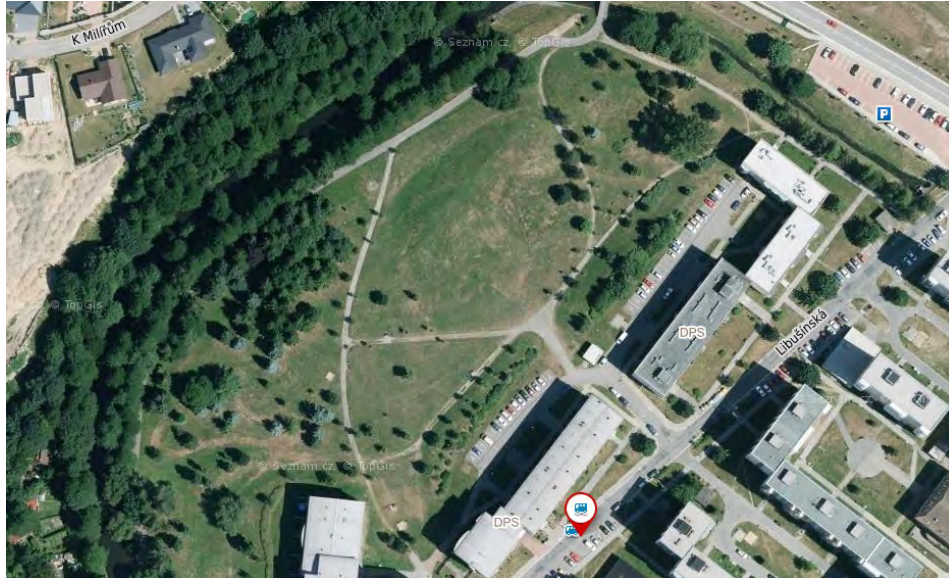
Jak vypadá park v současnosti?



A co navrhovaná propojovací cesta?



Jak vypadá park z výšky?



Pojďme obnovit park v centru
města!

Děkuji za pozornost.