

MATERIÁL PRO RADU MĚSTA č. 54

DNE: 28.11.2016

JEDNACÍ ČÍSLO: 863/2016/ORÚP

NÁZEV:

Sociální zázemí fotbalového stadionu a tenisového areálu – žádost o dotace

ANOTACE:

Souhlas rady města s podáním žádosti o dotace na akci Revitalizace sportovní zóny, 1. etapa - sociální zázemí fotbalového stadionu a tenisového areálu

NÁVRH USNESENÍ:

Rada města pro projednání schvaluje přípravu "Revitalizace sportovní zóny ve Žďáře n. S. – 1. etapa, sociální zázemí fotbalového stadionu a tenisového areálu" a podání žádosti o dotaci s předpokládaným čerpáním finančních prostředků ve výši 72,341 mil. Kč (bez DPH)

Starosta města:	Místostarosta města:	Tajemník MěÚ:
Odbor majetkoprávní:	Odbor ST a vnitřních věcí:	Odbor finanční:
Odbor komunál. služeb + TSBM:	Odbor rozvoje a územního plánování:	Odbor stavební:
Odbor školství, kultury a sportu:	Odbor sociální:	Odbor živnostenský:
Odbor dopravy:	Odbor životního prostředí:	Odd. správy měst. lesů a ryb.:
Oddělení informatiky:	Odd. fin. kontroly a inter. auditu	Městská policie
Projektový koordinátor:	Krizové řízení:	
Zpracoval: Ing. Irena Škodová		Předkládá: Odbor rozvoje a ÚP

Název materiálu: Revitalizace sportovní zóny ve Žďáře n. S. – 1. etapa, sociální zázemí fotbalového stadionu a tenisového areálu – žádost o dotaci

Počet stran: 19

Počet příloh: Dokumentace k územnímu rozhodnutí (Průvodní zpráva a výkresová část)

Popis

V rámci revitalizace sportovní zóny ve Žďáře n.S. je připravována její 1. etapa a to novostavba nového objektu šaten pro fotbal a tenis, administrativní zázemí, a restaurace. Navrhovaná stavba má dvě nadzemní podlaží a jedno podzemní podlaží. V místě stavby se nachází stávající fotbalová tribuna se zastřešením a jednopodlažní budova šaten a zázemí tenisových kurtů, která bude před stavbou odstraněna. Kompletní projekt k územnímu rozhodnutí bude předložen na jednání rady města.

V současné době je zajišťován projekt stavby a celá akce je připravována na podání žádosti o dotace z Ministerstva školství, mládeže a tělovýchovy ČR.

K této žádosti je nutnou přílohou schválení akce radou města.

Finanční náklady určil projektant propočtem dle obestavěného prostoru a budou upřesněny po zpracování položkového rozpočtu.

Geneze případu

Viz. Popis

Návrh řešení

Schválení usnesením rady města.

Varianty návrhu usnesení

- Rada města pro projednání schvaluje přípravu "Revitalizace sportovní zóny ve Žďáře n. S. – 1. etapa, sociální zázemí fotbalového stadionu a tenisového areálu" a podání žádosti o dotaci s předpokládaným čerpáním finančních prostředků ve výši 72,341 mil. Kč (bez DPH)
- Rada města nesouhlasí s navrženým řešením a ukládá ...*(doplnit komu)*..následující postup

Doporučení předkladatele

Odbor rozvoje a ÚP doporučuje schválit navržené usnesení.

Stanoviska

Návrh usnesení byl projednán s projektovým koordinátorem, Ing. Jiřím Matouškem.

Revitalizace sportovní zóny – 1.etapa, Žďár nad Sázavou

PRACOVNÍ VÝTISK – 05.09.2016

DŮR
SRPEN 2016

Autor: Atelier Mozkyt, Újezd 450/40, 118 00, Praha 1 – Malá strana
Ing. arch. Rudolf Grimm, Ing. arch. Jiří Dostál

A PRŮVODNÍ ZPRÁVA

A.1 IDENTIFIKAČNÍ ÚDAJE

A.1.1 Údaje o stavbě

Název: **Revitalizace sportovní zóny – 1.etapa, Žďár nad Sázavou**
Adresa: V návaznosti na Bezručovu ulici
Katastrální území: Město Žďár [795232]
Parcelní č.: 2172, 2189, 2191/3, 2192, 2193/1
Způsob využití: polyfunkční objekt s funkcí pro sportovní zázemí, kanceláře a restauraci
Stupeň: dokumentace pro územní řízení
Datum: 08/2016

A.1.2 Údaje o stavebníkovi

Název: Město Žďár nad Sázavou
Adresa: Žižkova 227/1, 591 01 Žďár nad Sázavou
Statutární zástupce: Mgr. Zdeněk Navrátil – starosta města
Kontaktní osoba: Ing. Irena Škodová, Petr Fuksa – odbor rozvoje a ÚP
IČ: 00295841
DIČ: CZ00295841

A.1.3 Údaje o zpracovateli dokumentace

AUTOR PROJEKTU

Název: **ATELIER MOZKYT**
E-mail: atelier@mozkyt.cz, <http://mozkyt.cz>
Adresa: Újezd 450/40, 118 00, Praha 1 – Malá strana
Korespondenční adresa: Atelier MOZKYT
Ing. arch. Jiří Dostál
Ing. arch. Rudolf Grimm
Újezd 450/40
118 00 Praha 1

Ing. arch. Rudolf Grimm
Studentská 42/12
59101 Žďár nad Sázavou 4
tel: +420 608 294 441
IČ: 75613611
DIČ: CZ7608244776

Ing. arch. Jiří Dostál
Horní Rožínka 37; PSČ 592 51
tel: +420 723 061 040
IČO: 75735393
DIČ: CZ7611204777

GENERÁLNÍ PROJEKTANT / PROJEKTANT STAVEBNÍ ČÁSTI

Název / adresa: **OMEGA project s.r.o.**
Adresa: Milady Horákové 66/103, 160 00 Praha 6
HIP: Ing. Jan Škopek, 603 159 702, ČKAIT 0007228
Vypracoval: Ing. Ctibor Zgraja, 733 317 803
E-mail: atelier@omegaproject.cz

PROJEKTANTI PROFESNÍCH ČÁSTÍ

KONSTRUKČNÍ ČÁST

Kontaktní osoba: Ing. František Denk
Tel/e-mail.: +420 724 974 310, denk.f@seznam.cz

POŽÁRNÍ BEZPEČNOST

Kontaktní osoba: Jan Drahoš, ČKAIT 0009528
Tel/e-mail.: 776 119 122, drahosjan@seznam.cz

ÚT

Kontaktní osoba: Ing. Jan Myšička, starší
Tel/e-mail.: 602 319 471, mysicka@projektyvytapani.cz

ZTI

Kontaktní osoba: Ing. Josef Šimůnek, ČKAIT 8723
Tel/e-mail.: 721 659 685, jsimunkova@gmail.com

ELEKTRO - SIL

Kontaktní osoba: Oto Papoušek, ČKAIT 0012417
Tel/e-mail.: 728 423 790, info@op-electric.cz

ELEKTRO - SLA

Kontaktní osoba: Ing. Věra Končinská
Tel/e-mail.: 605 267 104, koncinska@email.cz

VZDUCHOTECHNIKA

Kontaktní osoba: Ing. Jan Myšička mladší
Tel/e-mail.: 732 933 758, mysicka@projektyvytapani.cz

DOPRAVNÍ ŘEŠENÍ

Kontaktní osoba: Ing. Jiří Cihlár, ČKAIT 0701407
Tel/fax.: +420 604 982 826, mail@jiricihar.eu

A.2 SEZNAM VSTUPNÍCH PODKLADŮ

- Zaměření stávajícího stavu
- Průzkum na stavbě
- Kopie katastrální mapy (<http://nahliznidokn.cuzk.cz>)
- Mapa širších vztahů (<http://www.mapy.cz>)
- Hluková mapa (<http://hlukovemapv.mzcr.cz/>)
- Stavebně-geologický průzkum
- Územní plán (<http://www.zdarns.cz/mesto-zdar/uzemni-plan>)
- Studie vypracovaná atelierem Mozkyt, listopad 2013
- Radonová mapa ČR (<http://www.geologicke-mapy.cz/radon/>)
- Mapa záplavového (http://dpp.kr-vysocina.cz/html_pub/c_zu.htm)
- Podklady správců sítí
- Kamerový průzkum areálové dešťové kanalizace

A.3 ÚDAJE O ÚZEMÍ

a) Rozsah řešeného území

Dokumentace řeší první etapu revitalizace sportovní zóny ve Žďáru nad Sázavou. Tato etapa se týká výstavby nových fotbalových kabin, úpravy stávající tribuny pro diváky, navazujících zpevněných ploch, napojení na inženýrské sítě, demolice stávajících šaten pro tenis a rušení areálových sítí. Nové fotbalované kabiny jsou situovány do prostoru pod stávající zastřešení tribuny pro diváky. Navrhovaná budova svou pozici naváže na zadní část tribuny, která bude začleněna do navrhované stavby. Ze západní strany navazuje na stávající fotbalové hřiště a z jižní strany bude ukončena oplocením. Stavba je navržena na parcelách č.: 2172, 2189, 2191/3, 2192, 2193/1 v katastrálním území Město Žďár [795232].

b) Dosavadní využití a zastavěnost území

Pozemek pro stavbu je rovinatý a navazuje na plochu přilehlého parkoviště. Pozemek je v mírném svahu směrem k fotbalovému hřišti a k řece Sázava. V místě stavby se nachází stávající fotbalová tribuna se zastřešením a na parcele č. 2192 se nachází stávající jednopodlažní budova, která slouží jako šatny a sociální zázemí pro přilehlé tenisové kurty. Budova těchto šaten bude v předstihu odstraněna. Na pozemku stavby jsou umístěny dočasné stavební buňky a oplocení, které budou v předstihu odstraněny. V blízkosti plánované stavby se nachází veškerá potřebná infrastruktura. Celý prostor budoucí výstavby je dobře dopravně přístupný z ulice Bezručova.

c) Údaje o ochraně území podle jiných právních předpisů

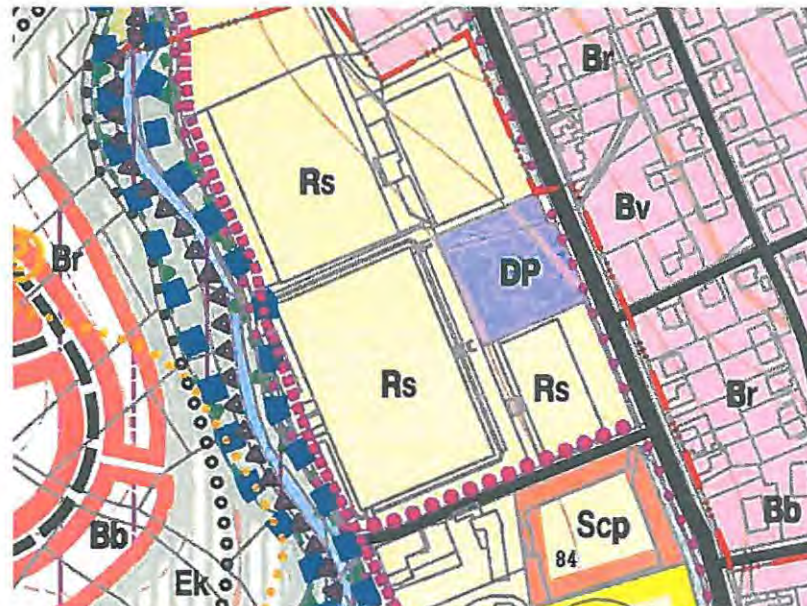
Nejsou známy žádné údaje o ochraně území. Stavba se nenachází v památkově chráněném území. Parcela č. 2189 je v katastru nemovitostí vedena jako zemědělský půdní fond. Parcely č. 2189, 2191/3, 2192, 2193/1 jsou vedeny jako rozsáhlé chráněné území.

d) Údaje o odtokových poměrech

Stavba se nenachází v záplavovém území. Stavba je umístěna v blízkosti řeky Sázava, nezasahuje však do záplavového území. Stavbou navrhovaného objektu nedojde k výrazné změně odtokových poměrů. Dojde k navýšení odvodňovaných zpevněných ploch (střechy a chodníky).

e) Údaje o souladu s územně plánovací dokumentací

Funkční využití ploch – regulativy, výřez územního plánu města Žďár nad Sázavou (duben 2003):



Sport a rekreace Rs – Sportovní zařízení: území určené k umístování činností, dějů a zařízení sloužících k uspokojování sportovních a rekreačních potřeb občanů.

Obvyklé a přípustné jsou zařízení sloužící pro sportovní činnosti, pro rekreaci, zájmovou činnost a trávení volného času, např. hřiště, stadiony, koupaliště, centrum pohybových aktivit, plochy příměstské rekreace, výcvik koní, kynologie, autokempink, sezónní ubytování.

Podmíněně přípustné je na těchto plochách umístění zařízení, která budou plnit pouze doplňkovou službu ke sportovnímu a rekreačnímu zařízení, např. zařízení maloobchodní, stravovací a ubytovací, byt správce, popř. nezbytné technické vybavení včetně odstavných stání.

Nepřípustné jsou veškeré činnosti, děje a zařízení, které narušují prostředí nebo takové důsledky vyvolávají druhotně, včetně činností pěstitelských a chovatelských, které buď jednotlivě nebo souhrnně překračují režim tohoto území.

Dopravní plochy a objekty DP – Parkoviště: území určené k umístování parkovacích a odstavných stání pro motorová vozidla.

Přípustné jsou parkovací stání, odstavná stání a garáže osobních vozidel ve všech stavebních plochách, pokud není podrobnější územně plánovací dokumentací stanoveno jinak. Přípustné jsou parkovací stání, odstavná stání a garáže osobních vozidel v obytných zónách, stejně tak i ve sportovních a rekreačních plochách pouze pro potřebu vyvolanou přípustným využitím území

Nepřípustné jsou parkovací stání, odstavná stání a garáže pro nákladní automobily a autobusy a pro přívěsy těchto nákladních vozidel v plochách pro bydlení a plochách smíšené funkce centra (městském centru).

f) Údaje o dodržení obecných požadavků na využití území

Stavba je navržena v souladu s požadavky na využití území, stavba je navržena v zastavitelném území.

g) Údaje o splnění požadavků dotčených orgánů

Tato dokumentace byla připravena pro projednání požadavků dotčených orgánů. Stanoviska budou uvedeny v samostatné příloze – E. Dokladová část. A v rámci návrhu řešeného objektu bude postupováno dle stanovených požadavků dotčených orgánů a požadavky budou respektovány a zapracovány v dalším stupni projektové dokumentace.

h) Seznam výjimek a úlevových řešení

V současnosti nejsou známy žádné výjimky ani úlevová řešení.

i) Seznam souvisejících a podmiňujících investic

Stavba nevyžaduje související a podmiňující investice.

j) Seznam pozemků a staveb dotčených umístěním stavby

POZEMKY STAVBY

pozemek: 2172; k.ú. Město Žďár [795232]
 výměra: 15 311 m²
 druh pozemku: ostatní plocha
 číslo LV: 1
 způsob ochrany: nejsou evidovány žádné způsoby ochrany
 vlastnické právo: Město Žďár nad Sázavou, Žižkova 227/1, 591 01 Žďár nad Sázavou

pozemek: 2189; k.ú. Město Žďár [795232]
 výměra: 738 m²
 druh pozemku: trvalý travní porost
 číslo LV: 1
 způsob ochrany: zemědělský půdní fond, rozsáhlé chráněné území
 vlastnické právo: Město Žďár nad Sázavou, Žižkova 227/1, 591 01 Žďár nad Sázavou

pozemek: 2191/3; k.ú. Město Žďár [795232]
 výměra: 3 004 m²
 druh pozemku: ostatní plocha
 číslo LV: 1
 způsob ochrany: rozsáhlé chráněné území
 vlastnické právo: Město Žďár nad Sázavou, Žižkova 227/1, 591 01 Žďár nad Sázavou

pozemek: 2192; k.ú. Město Žďár [795232]
 výměra: 53 m²
 druh pozemku: zastavěná plocha a nádvoří
 číslo LV: 1
 způsob ochrany: rozsáhlé chráněné území
 vlastnické právo: Město Žďár nad Sázavou, Žižkova 227/1, 591 01 Žďár nad Sázavou

pozemek: 2193/1; k.ú. Město Žďár [795232]
 výměra: 4 376 m²
 druh pozemku: ostatní plocha
 číslo LV: 1
 způsob ochrany: rozsáhlé chráněné území
 vlastnické právo: Město Žďár nad Sázavou, Žižkova 227/1, 591 01 Žďár nad Sázavou

SOUSEDNÍ POZEMKY

pozemek: 493/6; k.ú. Zámek Žďár [795453]
 výměra: 113 m²
 druh pozemku: ostatní plocha
 způsob ochrany: rozsáhlé chráněné území
 vlastnické právo: Město Žďár nad Sázavou, Žižkova 227/1, 591 01 Žďár nad Sázavou

pozemek: 2170; k.ú. Město Žďár [795232]
 výměra: 109 m²
 druh pozemku: zastavěná plocha a nádvoří
 způsob ochrany: rozsáhlé chráněné území
 vlastnické právo: Město Žďár nad Sázavou, Žižkova 227/1, 591 01 Žďár nad Sázavou

pozemek: 2171; k.ú. Město Žďár [795232]
 výměra: 341 m²
 druh pozemku: zastavěná plocha a nádvoří
 způsob ochrany: rozsáhlé chráněné území
 vlastnické právo: Město Žďár nad Sázavou, Žižkova 227/1, 591 01 Žďár nad Sázavou

pozemek: 2176; k.ú. Město Žďár [795232]
 výměra: 1 049 m²
 druh pozemku: ostatní plocha
 způsob ochrany: rozsáhlé chráněné území
 vlastnické právo: Město Žďár nad Sázavou, Žižkova 227/1, 591 01 Žďár nad Sázavou

pozemek: 2177; k.ú. Město Žďár [795232]
 výměra: 238 m²
 druh pozemku: ostatní plocha
 způsob ochrany: rozsáhlé chráněné území
 vlastnické právo: Město Žďár nad Sázavou, Žižkova 227/1, 591 01 Žďár nad Sázavou

pozemek: 2179; k.ú. Město Žďár [795232]
 výměra: 705 m²
 druh pozemku: trvalý travní porost
 způsob ochrany: zemědělský půdní fond, rozsáhlé chráněné území
 vlastnické právo: Město Žďár nad Sázavou, Žižkova 227/1, 591 01 Žďár nad Sázavou

pozemek: 2187; k.ú. Město Žďár [795232]
 výměra: 2 048 m²
 druh pozemku: trvalý travní porost
 způsob ochrany: zemědělský půdní fond, rozsáhlé chráněné území
 vlastnické právo: Město Žďár nad Sázavou, Žižkova 227/1, 591 01 Žďár nad Sázavou

pozemek: 2190/2; k.ú. Město Žďár [795232]
 výměra: 33 m²
 druh pozemku: ostatní plocha
 způsob ochrany: rozsáhlé chráněné území
 vlastnické právo: Město Žďár nad Sázavou, Žižkova 227/1, 591 01 Žďár nad Sázavou

pozemek: 2191/1; k.ú. Město Žďár [795232]
 výměra: 160 m²
 druh pozemku: ostatní plocha
 způsob ochrany: rozsáhlé chráněné území
 vlastnické právo: Město Žďár nad Sázavou, Žižkova 227/1, 591 01 Žďár nad Sázavou

pozemek: 2191/2; k.ú. Město Žďár [795232]
 výměra: 181 m²
 druh pozemku: ostatní plocha
 způsob ochrany: rozsáhlé chráněné území
 vlastnické právo: Město Žďár nad Sázavou, Žižkova 227/1, 591 01 Žďár nad Sázavou

pozemek: 2193/2; k.ú. Město Žďár [795232]
 výměra: 199 m²
 druh pozemku: ostatní plocha
 způsob ochrany: rozsáhlé chráněné území
 vlastnické právo: Město Žďár nad Sázavou, Žižkova 227/1, 591 01 Žďár nad Sázavou

pozemek: 2194; k.ú. Město Žďár [795232]
 výměra: 1 224 m²
 druh pozemku: ostatní plocha
 způsob ochrany: rozsáhlé chráněné území
 vlastnické právo: Město Žďár nad Sázavou, Žižkova 227/1, 591 01 Žďár nad Sázavou

pozemek: 2201/1; k.ú. Město Žďár [795232]
 výměra: 5 319 m²
 druh pozemku: ostatní plocha
 způsob ochrany: rozsáhlé chráněné území
 vlastnické právo: Ředitelství silnic a dálnic ČR, Na Pankráci 546/56, Nusle, 140 00 Praha

pozemek: 2201/10; k.ú. Město Žďár [795232]
 výměra: 59 m²
 druh pozemku: ostatní plocha
 způsob ochrany: rozsáhlé chráněné území
 vlastnické právo: Město Žďár nad Sázavou, Žižkova 227/1, 591 01 Žďár nad Sázavou

pozemek: 2201/13; k.ú. Město Žďár [795232]
 výměra: 16 m²
 druh pozemku: ostatní plocha
 způsob ochrany: rozsáhlé chráněné území
 vlastnické právo: Ředitelství silnic a dálnic ČR, Na Pankráci 546/56, Nusle, 140 00 Praha

A.4 ÚDAJE O STAVBĚ

a) Nová stavba nebo změna dokončené stavby

Jedná se o novostavbu, do níž bude začleněna konstrukce stávající fotbalové tribuny.

b) Účel užívání stavby

Novostavba bude sloužit jako zázemí pro sportovní areál. V navrhovaném objektu jsou umístěny šatny pro fotbal, šatny pro tenis, administrativní zázemí a restaurace. Navrhovaná stavba má dvě nadzemní a jedno podzemní podlaží. V 1.PP se nachází šatny a zázemí pro fotbalisty. V 1.NP jsou navrženy šatny pro tenis. Ve 2.NP se nachází administrativní zázemí a restaurace.

c) Trvalá nebo dočasná stavba

Jedná se o stavbu trvalou.

d) Údaje o ochraně stavby podle jiných právních předpisů

Nejsou známy žádné požadavky a údaje o ochraně stavby.

e) Údaje o dodržení technických požadavků na stavby a obecných technických požadavků zabezpečujících bezbariérové užívání staveb

Navržené řešení je v souladu s ustanoveními Vyhlášky 268/2009 Sb., o technických požadavcích na stavby (dále jen OTP) ve znění pozdějších předpisů (změna 20/2012 Sb.), hygienických a ostatních příslušných předpisů. Skladby konstrukcí odpovídají požadavkům jednotlivých předpisů a ČSN.

Navrhovaná stavba jsou v souladu s vyhláškou č. 398/2009 Sb., o obecných technických požadavcích zabezpečujících užívání staveb osobami s omezenou schopností pohybu a orientace.

f) Údaje o splnění požadavků dotčených orgánů a požadavků vyplývajících z jiných právních předpisů

Stavba bude provedena v souladu s požadavky dotčených orgánů. Tato dokumentace byla vyhotovena k projednání stavby a zjištěné požadavky budou uvedeny v samostatné části – E. Dokladová část a zapracovány do dokumentace v následujícím stupni.

g) Seznam výjimek a úlevových řešení

V současnosti nejsou známy žádné výjimky ani úlevová řešení.

h) Navrhované kapacity stavby

ROZMĚRY STAVBY

Délka	113,50 m
Šířka	10,50 m
Výška střechy	+7,500
Hloubka podlahy 1.PP	-2,900
Úroveň +0,000	567,450 B.p.v.

PLOŠNÉ KAPACITY STAVBY

Hrubý obestavěný prostor	8 498,9 m ³
Hrubá podlahová plocha 1.PP	460,4 m ²
Hrubá podlahová plocha 1.NP (zastavěná plocha)	1 116,4 m ²
Hrubá podlahová plocha 2.NP	947,0 m ²
Čistá podlahová plocha	1959,6 m ²
Čistá podlahová plocha restaurace	197,2 m ²
Čistá podlahová plocha šaten	486,9 m ²
Čistá podlahová plocha kanceláří	342,4 m ²
Fotbalová trouba – počet hostů (zachován původní stav)	812

Podrobnější informace o účelových jednotkách a jejich velikosti viz.výkresová část.

i) Základní bilance stavby

Elektrická energie	140 MWh/rok
Celková spotřeba tepla (vytápění, VZT a TUV)	370 MWh = 1332 GJ/rok
Množství splaškové vody	2 126 m ³ /rok
Množství dešťové vody – špičkový odtok	60,72 l/s
Spotřeba vody	2 126 m ³ /rok
Orientační množství komunálního odpadu	360 l/den

j) Základní předpoklady stavby

Postup a přesné termíny výstavby stanoví investor na základě výběrového řízení. Doba zahájení stavby se předpokládá 05/2017. Lhůta výstavby se odhaduje přibližně na 16 měsíců.

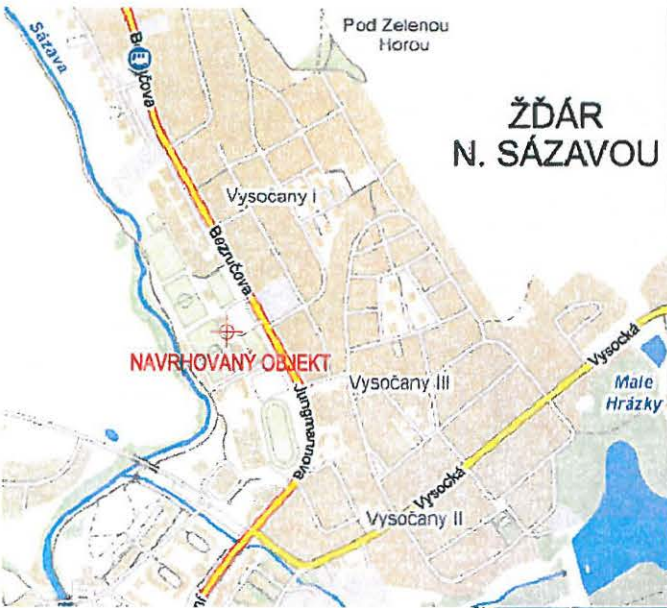
V předstihu dojde k odstranění stávající stavby na parcele č. 2192.

k) Orientační náklady stavby

Orientační náklady na realizaci stavby jsou 60 000 000,- Kč.

A.5 ČLENĚNÍ STAVBY NA OBJEKTY A TECHNICKÁ A TECHNOLOGICKÁ ZAŘÍZENÍ

Stavba není většího rozsahu a jednotlivé části nebudou realizovány samostatně. Stavba je členěna pouze na hlavní stavební objekt a přípojky inženýrských sítí.



ŽĎAR N. SÁZAVOU



LEGENDA SITUACE NAVRHOVANÝ OBJEKT

- NAVRHOVANÝ OBJEKT - ZASTŘEŠENÍ TRIBUN
- HRANICE KN
- NAVRHOVANÉ OBJEKTY
- HLAVNÍ VSTUPY

AUTOR: Ing. Arch. Rudolf Grimm,
Studentská 42/12, 59101 Žďár n. Sáz.4
tel. 608 294 441
Ing. Arch. Jiří Dostál,
Horní Rožínka 37, 592 51
tel. 723 061 040

GEN. PROJEKTANT:



OMEGA project s.r.o.
Milady Horákové 66/103
160 00 Praha 6
tel : 220 612 211

HIP: Ing. Jan Škopek
tel : 603 159 702

VYPRACOVAL: Ing. Ctibor Zgraja
tel : 733 317 803

NÁZEV AKCE : Revitalizace sportovní zóny - 1.etapa, Žďár nad Sázavou
parc.č. 2172, 2189, 2191/3, 2192, 2193/1, k.ú. Žďár n. Sázavou [795232]

NÁZEV VÝKRESU/TEXTU :

KATASTRÁLNÍ SITUACE

STUPEŇ :

DŮR

MĚRITKO :

1 : 1000

DATUM :
07 / 2016

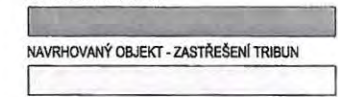
ČÍSLO VÝKRESU :

C.1.

PARÉ :



LEGENDA SITUACE
NAVRHOVANÝ OBJEKT



LEGENDA - NOVÉ TRASY, PŘÍPOJKY A PŘELOŽKY

- PŘÍPOJKA KANALIZACE (51m)
- PŘÍPOJENÍ KANALIZACE areálová dešťová kanalizace
- PŘÍPOJENÍ VODOVOD PE 63 (délka 68 m, hloubka 1,5m)
- PŘÍPOJENÍ PLYN - RWE PE 40 (72m)
- PŘÍPOJKA ELEKTRO - NN - EON (198m)
- PŘÍPOJKA SEK (O2)
- PŘÍPOJKA OPTO. KABEL (SATT)

AUTOR: Ing. Arch. Rudolf Grimm,
Studentská 42/12, 59101 Žďár n. Sáz.4
tel. 608 294 441
Ing. Arch. Jiří Dostál,
Horní Rožinka 37, 592 51
tel. 723 061 040

GEN. PROJEKTANT:
 MECON
project

OMEGA project s.r.o.
Milady Horákové 66/103
160 00 Praha 6
tel : 220 612 211

HIP: Ing. Jan Škopek
tel : 603 159 702
VYPRACOVAL: Ing. Ctibor Zgraja
tel : 733 317 803

NÁZEV AKCE : Revitalizace sportovní zóny - 1.etapa, Žďár nad Sázavou
parc.č. 2172, 2189, 2191/3, 2192, 2193/1, k.ú. Žďár n. Sázavou [795232]

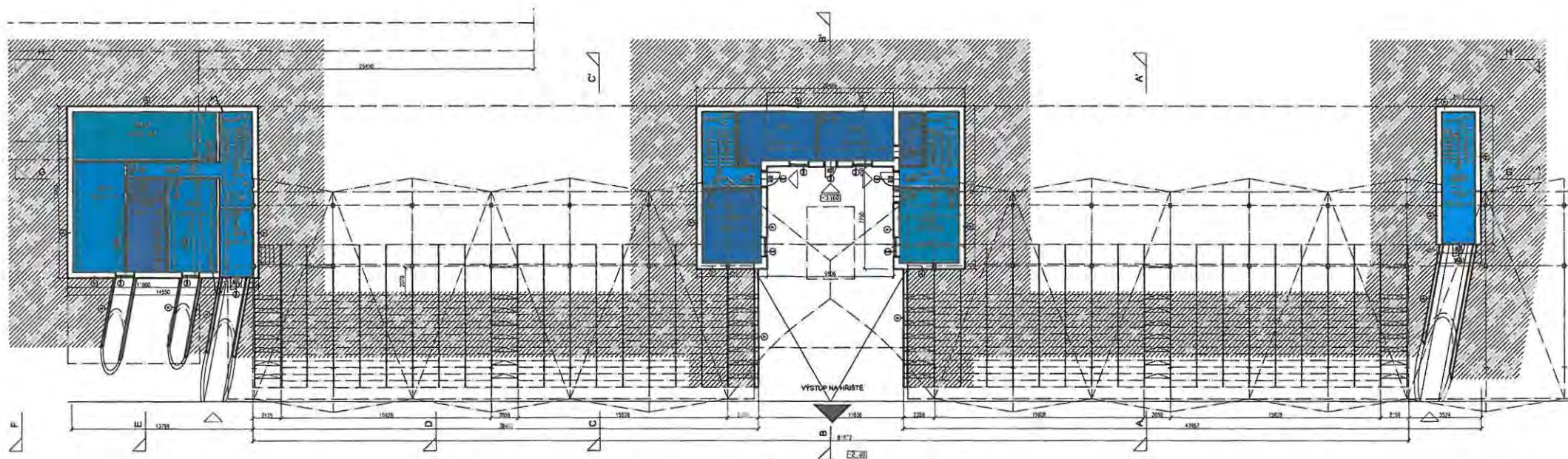
NÁZEV VÝKRESU/TEXTU :

KATASTRÁLNÍ SITUACE

STUPEŇ :
DŮR
MĚŘÍTKO :
1 : 1000

DATUM :
08 / 2016
ČÍSLO VÝKRESU :
C.4.

PARÉ :



LEGENDA

- ŠATNY
- SOCIÁLNÍ ZAŘÍZENÍ, WC
- ADMINISTRATIVA, DOPROVODNÁ VYBAVENOST
- KOMUNIKACE
- TECHNOLOGIE
- GASTRO, RESTAURACE
- TRIBUNY TENIS
- TENISOVÁ HALA
- HLAVNÍ VSTUPY
- VEDLEJŠÍ VSTUPY
- SCHODIŠTĚ
- ZDĚNÉ KONSTRUKCE
- TERÉN
- NEREŠENÉ ČÁSTI

TABULKA MÍSTNOSTÍ FOTBAL HOSTĚ 1.PP

Č.M.	NÁZEV MÍSTNOSTI	VELIKOST	PODLAHA	ŠTŘOPI	STĚNY
H0.01	VÝLEZ HOSTĚ MLÁDEŽ	16,35 m ²	-	-	-
H0.02	PROSTOR SCHODIŠTĚ	9,83 m ²	-	-	-
H0.03	VÝLEZ HOSTĚ MUŽI	9,75 m ²	-	-	-
H0.04	PROSTOR SCHODIŠTĚ	10,53 m ²	-	-	-
H0.05	SKLAD	25,42 m ²	-	-	-
H0.06	ZAZEMÍ OŠETŘOVNY	7,40 m ²	-	-	-

PODLAŽNÍ PLOCHA UŽITNÁ CELKEM	74,98 m ²
PODLAŽNÍ PLOCHA HRUBÁ CELKEM	102,45 m ²

TABULKA MÍSTNOSTÍ FOTBAL DOMÁCI 1.PP

Č.M.	NÁZEV MÍSTNOSTI	VELIKOST	PODLAHA	ŠTŘOPI	STĚNY
D0.01	VÝLEZ DOMÁCI MUŽI	8,75 m ²	-	-	-
D0.02	PROSTOR SCHODIŠTĚ	10,53 m ²	-	-	-
D0.03	DÁLKA	25,43 m ²	-	-	-
D0.04	ANTIDOPING	23,18 m ²	-	-	-
D0.05	OŠETŘOVNA	21,16 m ²	-	-	-
D0.06	VÝLEZ DOMÁCI MLÁDEŽ	12,90 m ²	-	-	-
D0.07	CHODBA	17,27 m ²	-	-	-
D0.08	PROSTOR SCHODIŠTĚ	9,53 m ²	-	-	-
D0.09	ŠATNA MLÁDEŽ DOMÁCI	28,56 m ²	-	-	-
D0.10	WC, ŠPŘICHY MLÁDEŽ	20,97 m ²	-	-	-
D0.11	ŠATNA MLÁDEŽ DOMÁCI	32,34 m ²	-	-	-
D0.12	TZB	40,52 m ²	-	-	-

PODLAŽNÍ PLOCHA UŽITNÁ CELKEM	246,94 m ²
PODLAŽNÍ PLOCHA HRUBÁ CELKEM	300,16 m ²

AUTOR: Ing. Arch. Rudolf Grimm,
Studentská 42/12, 59101 Žďár n. Sáz.4
tel. 608 294 441
Ing. Arch. Jiří Dostál,
Horní Rožinka 37, 592 51
tel. 723 061 040

GEN. PROJEKTANT:

OMEGA
project

OMEGA project s.r.o.
Milady Horákové 66/103
160 00 Praha 6
tel : 220 612 211

HIP:

Ing. Jan Škopek
tel : 603 159 702

VYPRACOVAL:

Ing. Ctibor Zgraja
tel : 733 317 803

NÁZEV AKCE : Revitalizace sportovní zóny - 1.etapa, Žďár nad Sázavou
parc.č. 2172, 2189, 2191/3, 2192, 2193/1, k.ú. Žďár n. Sázavou [795232]

NÁZEV VÝKRESU/TEXTU :

PŮDORYS 1.PP

STUPEŇ :

DŮR

MĚŘITKO :

1 : 300

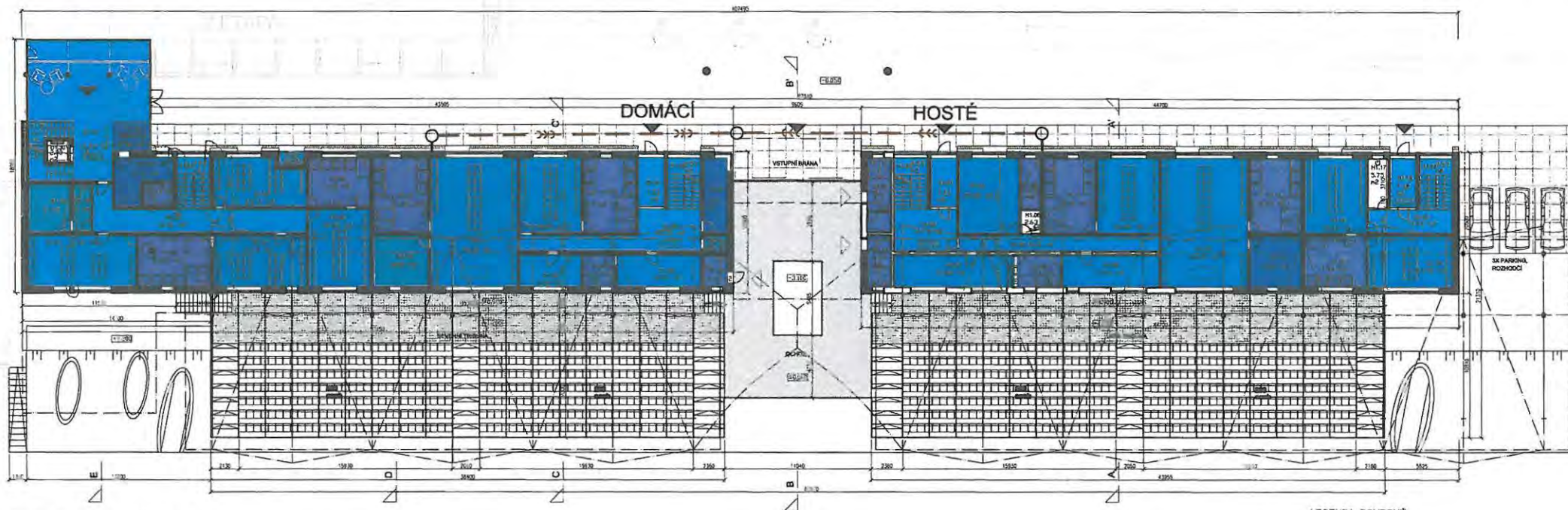
DATUM :

08 / 2016

ČÍSLO VÝKRESU :

D.01

PARÉ :



TABULKA MÍSTNOSTÍ FOTBAL DOMÁCI 1.NP

Č.M.	NÁZEV MÍSTNOSTI	VELIKOST	PODLAHA	STROPY	STĚNY
D1.01	ZÁDVEŘÍ DOMÁCI MUŽI	7,23 m ²	-	-	-
D1.02	CHODBA	28,35 m ²	-	-	-
D1.03	POKLADNA	10,07 m ²	-	-	-
D1.04	ÚKLIDOVÁ KOMORA	2,16 m ²	-	-	-
D1.05	WC TĚLESNÉ POSTŘEŽENÍ	4,33 m ²	-	-	-
D1.06	TRENER	10,03 m ²	-	-	-
D1.07	ZÁZEMÍ TRENER	5,77 m ²	-	-	-
D1.08	TRENER	11,18 m ²	-	-	-
D1.09	WC, SPRCHY MUŽI	21,82 m ²	-	-	-
D1.10	ŠATNA MUŽI	26,02 m ²	-	-	-
D1.11	ŠATNA MUŽI	62,40 m ²	-	-	-
D1.12	WC, SPRCHY MUŽI	23,22 m ²	-	-	-
D1.13	SKLAD DRESY, MÍČE	16,00 m ²	-	-	-
D1.14	VSTUPNÍ HALA	63,99 m ²	-	-	-
D1.15	RECEPCE	8,98 m ²	-	-	-
D1.16	SPRÁVA	11,72 m ²	-	-	-
D1.17	ZÁZEMÍ SPRÁVY	4,23 m ²	-	-	-
D1.18	SKLAD	13,14 m ²	-	-	-
D1.19	ÚKLIDOVÁ KOMORA	3,50 m ²	-	-	-
D1.20	CHODBA	31,36 m ²	-	-	-
D1.21	ŠATNA MLÁDEŽ	31,41 m ²	-	-	-
D1.22	WC, SPRCHY MLÁDEŽ	20,82 m ²	-	-	-
D1.23	ŠATNA MLÁDEŽ	27,14 m ²	-	-	-
D1.24	ŠATNA DOROST	23,75 m ²	-	-	-
D1.25	WC, SPRCHY DOROST	17,02 m ²	-	-	-
D1.26	ŠATNA DOROST	28,92 m ²	-	-	-
D1.27	PROSTOR SCHODIŠTĚ	8,53 m ²	-	-	-
D1.28	PROSTOR SCHODIŠTĚ	8,53 m ²	-	-	-
D1.29	PROSTOR SCHODIŠTĚ	10,72 m ²	-	-	-
D1.30	PROSTOR VÝTAHU	2,80 m ²	-	-	-
D1.31	PROSTOR VÝTAHU	1,89 m ²	-	-	-

PODLAŽNÍ PLOCHA UŽITNÁ CELKEM 538,29 m²
 PODLAŽNÍ PLOCHA HRUBÁ CELKEM 618,03 m²

TABULKA MÍSTNOSTÍ FOTBAL HOSTÉ 1.NP

Č.M.	NÁZEV MÍSTNOSTI	VELIKOST	PODLAHA	STROPY	STĚNY
H1.01	ZÁDVEŘÍ HOSTÉ MUŽI	7,32 m ²	-	-	-
H1.02	VSTUPNÍ HALA	14,73 m ²	-	-	-
H1.03	CHODBA	18,00 m ²	-	-	-
H1.04	DELEGÁT	25,86 m ²	-	-	-
H1.05	SOCIÁLNÍ ZÁZEMÍ DELEGÁTA	6,88 m ²	-	-	-
H1.06	ÚKLIDOVÁ KOMORA	2,83 m ²	-	-	-
H1.07	ROZHODČÍ	21,65 m ²	-	-	-
H1.08	ROZHODČÍ	17,56 m ²	-	-	-
H1.09	ZÁZEMÍ PRO ROZHODČÍ	7,04 m ²	-	-	-
H1.10	ŠATNA MUŽI	28,25 m ²	-	-	-
H1.11	WC, SPRCHY MUŽI	22,02 m ²	-	-	-
H1.12	ŠATNA MUŽI	62,40 m ²	-	-	-
H1.13	WC, SPRCHY MUŽI	21,82 m ²	-	-	-
H1.14	REGENERACE	15,03 m ²	-	-	-
H1.15	ZÁDVEŘÍ MLÁDEŽ	7,32 m ²	-	-	-
H1.16	CHODBA	11,33 m ²	-	-	-
H1.17	ÚKLIDOVÁ KOMORA	5,76 m ²	-	-	-
H1.18	ŠATNA MLÁDEŽ	28,02 m ²	-	-	-
H1.19	ŠATNA MLÁDEŽ	24,48 m ²	-	-	-
H1.20	WC, SPRCHY MLÁDEŽ	17,93 m ²	-	-	-
H1.21	WC MUŽI VEŘEJNOST	9,71 m ²	-	-	-
H1.22	WC ŽENY VEŘEJNOST	8,94 m ²	-	-	-
H1.23	PROSTOR SCHODIŠTĚ	9,83 m ²	-	-	-
H1.24	PROSTOR SCHODIŠTĚ	9,83 m ²	-	-	-

PODLAŽNÍ PLOCHA UŽITNÁ CELKEM 347,45 m²
 PODLAŽNÍ PLOCHA HRUBÁ CELKEM 408,35 m²

LEGENDA POVRCHŮ

- ZELENÁ FASÁDA
- SKLOCHEMTOVÉ DESKY
- BETON
- VELKOFORMÁTOVÁ BETONOVÁ DLAŽBA

LEGENDA

- ŠATNY
- SOCIÁLNÍ ZAŘÍZENÍ, WC
- ADMINISTRATIVA, DOPROVDNÁ VYBAVENOST
- KOMUNIKACE
- TECHNOLOGIE
- GASTRO, RESTAURACE
- TRIBUNY TENIS
- TENISOVÁ HALA
- TERASY, PLOŠINY
- VSTUPNÍ PROSTOR
- HLAVNÍ VSTUPY
- VEDLEŠÍ VSTUPY
- SCHODIŠTĚ
- ZDĚNÉ KONSTRUKCE

AUTOP: Ing. Arch. Rudolf Grimm,
 Studentská 42/12, 59101 Žďár n. Sáz.4
 tel. 608 294 441
 Ing. Arch. Jiří Dostál,
 Horní Rožínka 37, 592 51
 tel. 723 061 040

CEN. PROJEKTANT:

OMEGA
 project

OMEGA project s.r.o.
 Milady Horákové 66/103
 160 00 Praha 6
 tel : 220 612 211

HIP:

Ing. Jan Škopek
 tel : 603 159 702

VYPRACOVAL:

Ing. Ctibor Zgraja
 tel : 733 317 803

NÁZEV AKCE : Revitalizace sportovní zóny - 1.etapa, Žďár nad Sázavou
 parc.č. 2172, 2189, 2191/3, 2192, 2193/1, k.ú. Žďár n. Sázavou [795232]

NÁZEV VÝKRESU/TEXTU :

PŮDORYS 1.NP

STUPEŇ :

DŮR

MĚŘITKO :

1 : 300

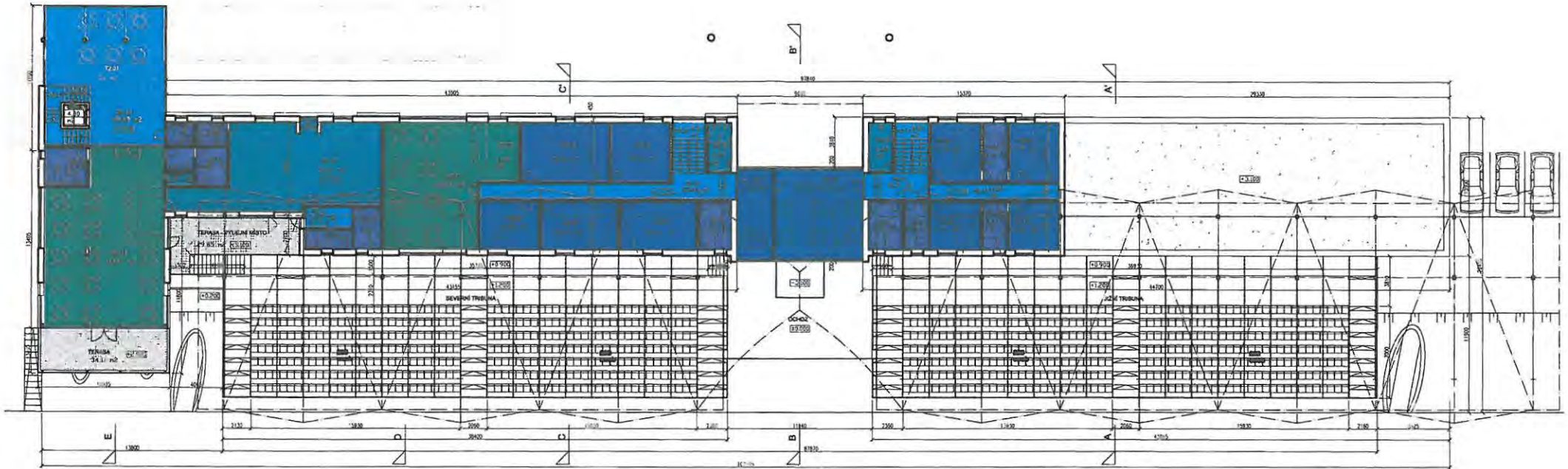
DATUM :

08 / 2016

ČÍSLO VÝKRESU :

D.02

PÁŘE :



LEGENDA POVRCHŮ

- ZELENÁ FASÁDA
- SKLOCEMENTOVÉ DESKY
- KACÍREK

LEGENDA

- SÁTNY
- SOCIÁLNÍ ZAŘÍZENÍ, WC
- ADMINISTRATIVA, DOPROVODNÁ VYBAVENOST
- KOMUNIKACE
- TECHNOLOGIE
- GASTRO, RESTAURACE
- TRIBUNY TENIS
- TENISOVÁ HALA
- TERASY, PLOŠINY
- HLAVNÍ VSTUPY
- VEDELEŠÍ VSTUPY
- SCHODIŠTĚ
- ZDĚNÉ KONSTRUKCE

TABULKA MÍSTNOSTÍ FOTBAL DOMÁCÍ 2.NP

Č.M.	NÁZEV MÍSTNOSTI	VELKOST	PODLAHA	STROPY	STĚNY
D2.01	CHODBA	27,24 m ²	-	-	-
D2.02	ÚKLID, WC ŽENY	8,68 m ²	-	-	-
D2.03	WC MUŽI, WC HLASATEL	9,13 m ²	-	-	-
D2.04	REGENERACE	21,44 m ²	-	-	-
D2.05	REGENERACE	21,44 m ²	-	-	-
D2.06	KANCELÁŘ	16,85 m ²	-	-	-
D2.07	FOTBALOVÝ KLUB	69,04 m ²	-	-	-
D2.08	ZÁZEMÍ KLUBU	14,00 m ²	-	-	-
D2.09	POŠLOVNA	30,16 m ²	-	-	-
D2.10	PORADY	20,25 m ²	-	-	-
D2.11	HLASATEL	18,53 m ²	-	-	-
D2.12	V.J.P. SALÓNEK	45,53 m ²	-	-	-
D2.13	CHODBA + SALÓNEK	60,48 m ²	-	-	-
D2.14	WC TĚLESNÉ POSTIŽENÍ	3,78 m ²	-	-	-
D2.15	WC ŽENY	9,42 m ²	-	-	-
D2.16	WC MUŽI	10,98 m ²	-	-	-
D2.17	ÚKLID	2,15 m ²	-	-	-
D2.18	RESTAURACE	114,17 m ²	-	-	-
D2.19	ZÁZEMÍ RESTAURACE	83,15 m ²	-	-	-
D2.20	WC, SPRCHA ZAM. RESTAUR.	4,32 m ²	-	-	-
D2.21	CHODBA	5,88 m ²	-	-	-
D2.22	WC ŽENY	5,33 m ²	-	-	-
D2.23	WC MUŽI	9,72 m ²	-	-	-
D2.24	PROSTOR SCHODIŠTĚ	10,72 m ²	-	-	-
D2.25	PROSTOR VÝTAHU	2,80 m ²	-	-	-
D2.26	PROSTOR VÝTAHU	1,30 m ²	-	-	-
D2.27	PROSTOR SCHODIŠTĚ	9,92 m ²	-	-	-

PODLAŽNÍ PLOCHA UŽITNÁ CELKEM 588,66 m²
 PODLAŽNÍ PLOCHA HRUBÁ CELKEM 678,20 m²

TABULKA MÍSTNOSTÍ TENIS 2.NP

Č.M.	NÁZEV MÍSTNOSTI	VELKOST	PODLAHA	STROPY	STĚNY
T2.01	SALÓNEK	66,00 m ²	-	-	-
T2.02	OCHOZ TRIBUNY	61,84 m ²	-	-	-
T2.03	WC MUŽI	5,17 m ²	-	-	-
T2.04	WC TĚLESNÉ POSTIŽENÍ	5,44 m ²	-	-	-
T2.05	TRIBUNNA	87,19 m ²	-	-	-
T2.06	ÚKLID	3,03 m ²	-	-	-
T2.07	WC ŽENY	5,75 m ²	-	-	-
T2.08	WC MUŽI	5,17 m ²	-	-	-
T2.09	OCHOZ TRIBUNY VNĚJŠÍ	30,78 m ²	-	-	-
T2.10	TRIBUNY VNĚJŠÍ	45,05 m ²	-	-	-
T2.11	PROSTOR SCHODIŠTĚ	8,22 m ²	-	-	-
T2.12	OCHOZ	80,96 m ²	-	-	-

PODLAŽNÍ PLOCHA UŽITNÁ CELKEM 410,82 m²
 PODLAŽNÍ PLOCHA HRUBÁ CELKEM 464,96 m²

AUTOR: Ing. Arch. Rudolf Grimm,
 Studentská 42/12, 59101 Žďár n. Sáz.4
 tel. 608 294 441
 Ing. Arch. Jiří Dostál,
 Horní Rožínka 37, 592 51
 tel. 723 061 040

GEN. PROJEKTANT:

OMEGA
 project

OMEGA project s.r.o.
 Milady Horákové 66/103
 160 00 Praha 6
 tel : 220 612 211

HIP: Ing. Jan Škopek
 tel : 603 159 702
 VYPRACOVAL: Ing. Ctibor Zgraja
 tel : 733 317 803

NÁZEV AKCE : Revitalizace sportovní zóny - 1.etapa, Žďár nad Sázavou
 parc.č. 2172, 2189, 2191/3, 2192, 2193/1, k.ú. Žďár n. Sázavou [795232]

NÁZEV VÝKRESU/TEXTU :

PŮDORYS 2.NP

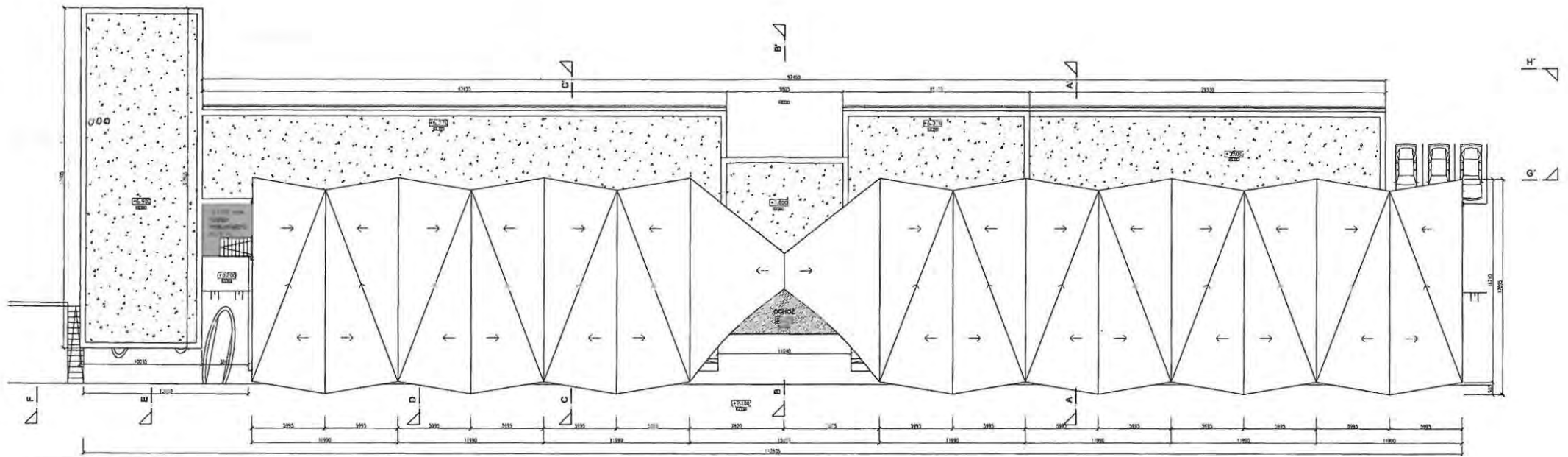
STUPEŇ :
 DŮR

MĚŘÍTKO :
 1 : 300

DATUM :
 08 / 2016


ČÍSLO VÝKRESU :
 D.03

PARE :

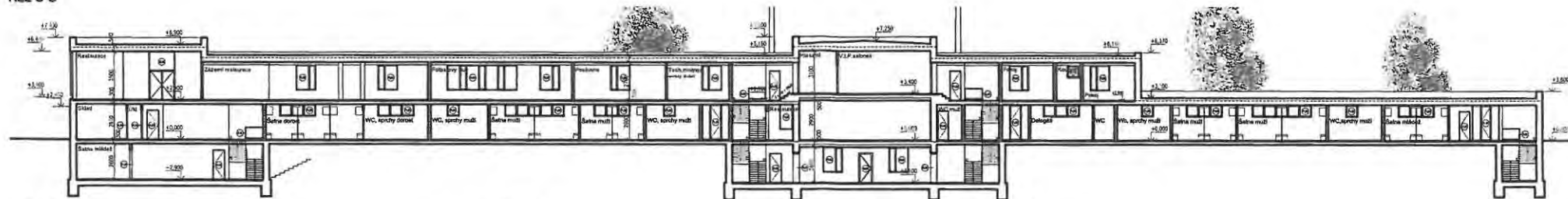


LEGENDA POVRCHŮ

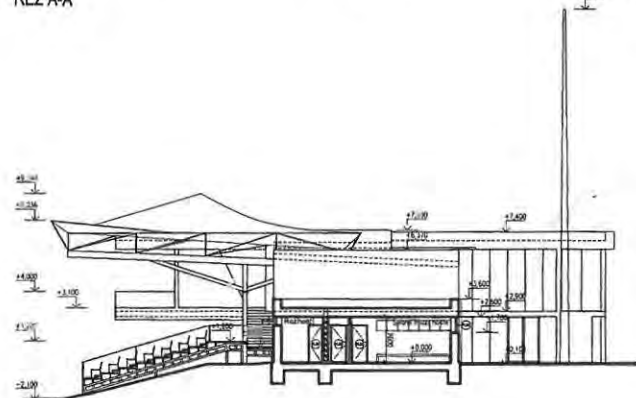
-  STŘEŠNÍ TEXTILIE
-  ZELENÁ FASÁDA
-  PLECH
-  SKLOCEMENTOVÉ DESKY
-  BETON
-  KAČÍREK

AUTOR: Ing. Arch. Rudolf Grimm, Studentská 42/12, 59101 Žďár n. Sáz.4 tel. 608 294 441 Ing. Arch. Jiří Dostál, Horní Rožínka 37, 592 51 tel. 723 061 040	GEN. PROJEKTANT:  OMEGA project s.r.o. Milady Horákové 66/103 160 00 Praha 6 tel : 220 612 211	HIP: Ing. Jan Škopek tel : 603 159 702	NÁZEV AKCE : Revitalizace sportovní zóny - 1.etapa, Žďár nad Sázavou parc.č. 2172, 2189, 2191/3, 2192, 2193/1, k.ú. Žďár n. Sázavou [795232]	STUPEŇ : DŮR	DATUM : 08 / 2016	PARÉ :
		VYPRACOVAL: Ing. Ctibor Zgraja tel : 733 317 803	NÁZEV VÝKRESU/TEXTU : PŮDORYS STŘECHY	MĚŘITKO : 1 : 300	ČÍSLO VÝKRESU : D.04	

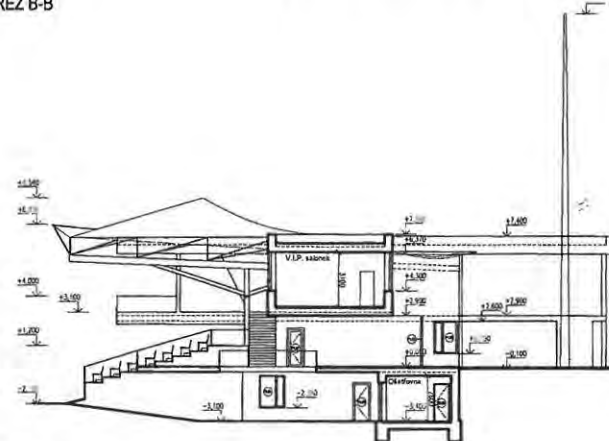
ŘEZ G-G



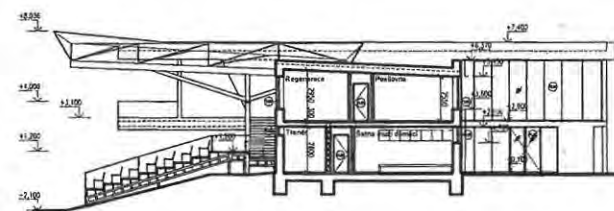
ŘEZ A-A



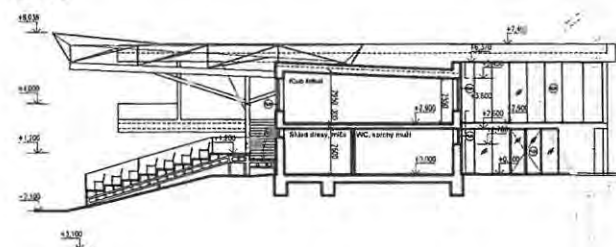
ŘEZ B-B



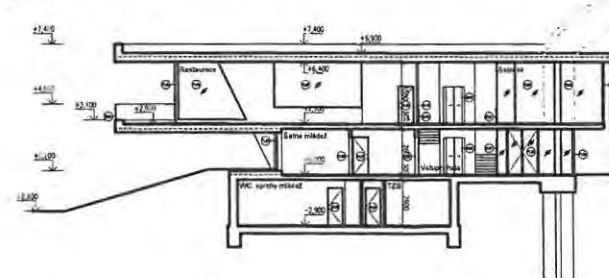
ŘEZ C-C



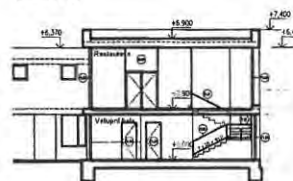
ŘEZ D-D



ŘEZ E-E



ŘEZ H-H



AUTOR: Ing. Arch. Rudolf Grimm,
Studentská 42/12, 59101 Žďár n. Sáz.4
tel. 608 294 441
Ing. Arch. Jiří Dostál,
Horní Rožínka 37, 592 51
tel. 723 061 040

GEN. PROJEKTANT:

OMEGA
project

OMEGA project s.r.o.
Milady Horákové 66/103
160 00 Praha 6
tel: 220 612 211

HIP: Ing. Jan Škopek
tel: 603 159 702

VYPRACOVAL: Ing. Ctibor Zgraja
tel: 733 317 803

NÁZEV AKCE : Revitalizace sportovní zóny - 1.etapa, Žďár nad Sázavou
parc.č. 2172, 2189, 2191/3, 2192, 2193/1, k.ú. Žďár n. Sázavou [795232]

NÁZEV VÝKRESU/TEXTU :

ŘEZY

STUPEŇ :

DŮR

DATUM : 08 / 2016

MĚŘÍTKO :

1 : 300

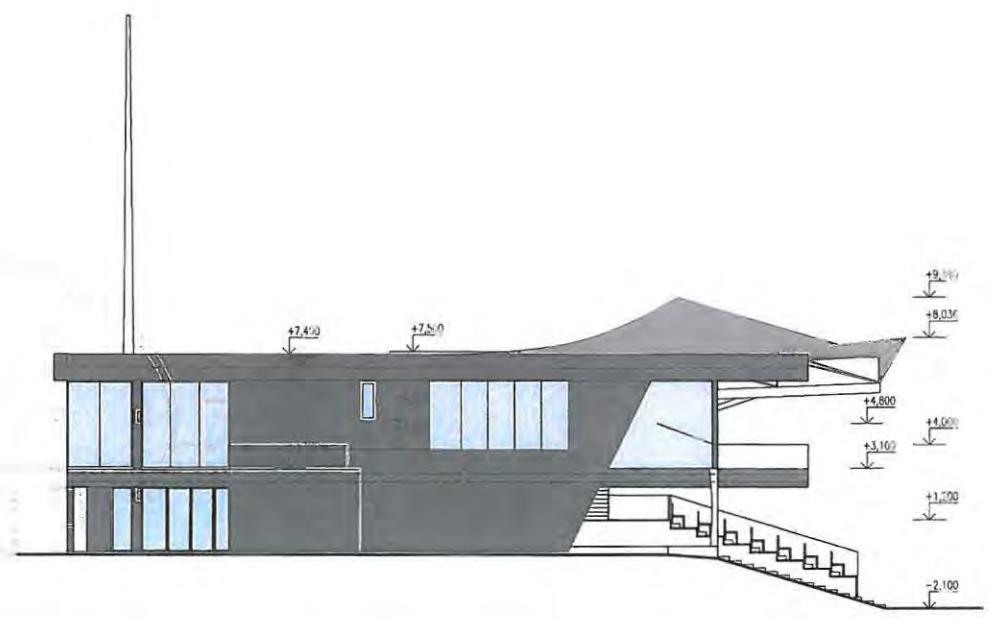
DATUM :

ČÍSLO VÝKRESU :

D.05


PARE :

2. ETAPA



LEGENDA POVRCHŮ


-  OMÍTKY
-  OKNA, PROSKLENÉ PLOCHY
-  STŘEŠNÍ TEXTILIE
-  ZELENÁ FASÁDA
-  OBKLAD FUNDERMAX ČERNÝ
-  OBKLAD FUNDERMAX ŽLUTÝ
-  PLECH

AUTOR: Ing. Arch. Rudolf Grimm, Studentská 42/12, 59101 Žďár n. Sáz.4 tel. 608 294 441 Ing. Arch. Jirí Dostál, Horní Rožínka 37, 592 51 tel. 723 061 040	GEN. PROJEKTANT:  OMEGA project s.r.o. Milady Horákové 66/103 160 00 Praha 6 tel : 220 612 211	HIP: Ing. Jan Škopek tel : 603 159 702 VYPRACOVAL: Ing. Ctibor Zgraja tel : 733 317 803	NÁZEV AKCE : Revitalizace sportovní zóny - 1.etapa, Žďár nad Sázavou parc.č. 2172, 2189, 2191/3, 2192, 2193/1, k.ú. Žďár n. Sázavou [795232] NÁZEV VÝKRESU/TEXTU : JIHOVÝCHODNÍ POHLED	STUPEŇ : DŮR MĚŘITKO : 1 : 200	DATUM : 08 / 2016 ČÍSLO VÝKRESU : D.06	PARE :
---	---	--	--	--	---	--------



LEGENDA POVRCHŮ

- OMÍTKA
- OKNA, PROSKLENÉ PLOCHY
- STŘEŠNÍ TEXTILIE
- ZELENÁ FASÁDA
- OBKLAD FUNDERMAX ČERNÝ
- PLECH


AUTOR: Ing. Arch. Rudolf Grimm, Studentská 42/12, 59101 Žďár n. Sáz.4 tel. 608 294 441 Ing. Arch. Jiří Dostál, Horní Rožínka 37, 592 51 tel. 723 061 040	GEN. PROJEKTANT: 	OMEGA project s.r.o. Milady Horákové 66/103 160 00 Praha 6 tel : 220 612 211	HIP: Ing. Jan Škopek tel : 603 159 702 VYPRACOVAL: Ing. Ctibor Zgraja tel : 733 317 803	NÁZEV AKCE : Revitalizace sportovní zóny - 1.etapa, Žďár nad Sázavou parc.č. 2172, 2189, 2191/3, 2192, 2193/1, k.ú. Žďár n. Sázavou [795232] NÁZEV VÝKRESU/TEXTU : <p style="text-align: center;">JIHOZÁPADNÍ POHLED</p>	STUPEŇ : <p style="text-align: center;">DŮR</p> MĚŘÍTKO : <p style="text-align: center;">1 : 300</p>	DATUM : <p style="text-align: center;">08 / 2016</p> ČÍSLO VÝKRESU : <p style="text-align: center;">D.07</p>	PARE :
---	---	---	--	--	--	--	--------

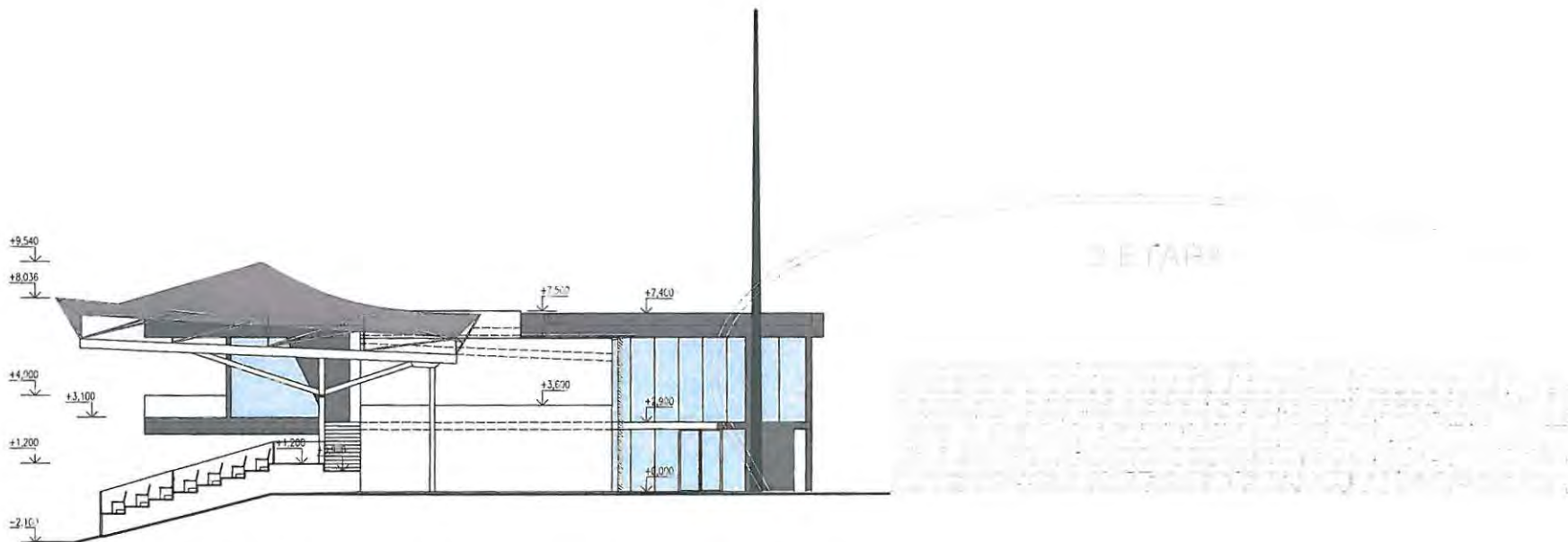


LEGENDA POVRCHŮ

- OMÍTKY
- OKNA, PROSKLENÉ PLOCHY
- STŘEŠNÍ TEXTILIE
- OBKLAD FUNDERMAX ČERNÝ
- OBKLAD FUNDERMAX ŽLUTÝ
- PLECH


LEGENDA:

AUTOR: Ing. Arch. Rudolf Grimm, Studentská 42/12, 59101 Žďár n. Sáz.4 tel. 608 294 441 Ing. Arch. Jiří Dostál, Horní Rožinka 37, 592 51 tel. 723 061 040	GEN. PROJEKTANT:  OMEGA project s.r.o. Milady Horákové 66/103 160 00 Praha 6 tel : 220 612 211	HIP: Ing. Jan Škopek tel : 603 159 702	NÁZEV AKCE : Revitalizace sportovní zóny - 1.etapa, Žďár nad Sázavou parc.č. 2172, 2189, 2191/3, 2192, 2193/1, k.ú. Žďár n. Sázavou [795232]	STUPEŇ : DŮR	DATUM : 08 / 2016	PÁŘE :
		VYPRACOVAL: Ing. Ctibor Zgraja tel : 733 317 803	NÁZEV VÝKRESU/TEXTU : SEVEROVÝCHODNÍ POHLED	MĚŘITKO : 1 : 300	ČÍSLO VÝKRESU : D.08	



LEGENDA POVRCHŮ

- OMÍTKY
- OKNA, PROSKLENÉ PLOCHY
- STŘEŠNÍ TEXTILIE
- ZELENÁ FASÁDA
- OBKLAD FUNDERMAX ČERNÝ
- OBKLAD FUNDERMAX ŽLUTÝ
- PLECH

AUTOR: Ing. Arch. Rudolf Grimm, Studentská 42/12, 59101 Žďár n. Sáz.4 tel. 608 294 441 Ing. Arch. Jiří Dostál, Horní Rožínka 37, 592 51 tel. 723 061 040	GEN. PROJEKTANT: 	OMEGA project s.r.o. Mladý Horákové 66/103 160 00 Praha 6 tel : 220 612 211	HIP: Ing. Jan Škopek tel : 603 159 702 VYPRACOVAL: Ing. Ctibor Zgraja tel : 733 317 803	NÁZEV AKCE : Revitalizace sportovní zóny - 1.etapa, Žďár nad Sázavou parc.č. 2172, 2189, 2191/3, 2192, 2193/1, k.ú. Žďár n. Sázavou [795232] NÁZEV VÝKRESU/TEXTU : SEVEROZÁPADNÍ POHLED	STUPEŇ : DŮR MĚŘITKO : 1 : 200	DATUM : 08 / 2016 ČÍSLO VÝKRESU : D.09	PARE :
---	---	--	--	---	--	---	--------