

MATERIÁL PRO RADU MĚSTA č. 61

DNE: 27. 2. 2017

JEDNACÍ ČÍSLO: 957/2017/OP

NÁZEV:		
Majetkoprávní jednání		
ANOTACE:		
<i>Dle přiložené tabulky</i>		
NÁVRH USNESENÍ:		
Rada města po projednání schvaluje majetkoprávní jednání dle předloženého návrhu		
Starosta města	Místostarosta města	Tajemník MěÚ
Odbor majetkoprávní	Úsek tajemníka a správy MěÚ	Odbor finanční
Odbor komunálních služeb	Odbor rozvoje a územního plánování	Odbor stavební
Odbor školství, kultury a sportu	Odbor sociální	Odbor občansko-správní a OŽÚ
Odbor dopravy	Odbor životního prostředí	Odd. správy měst. lesů a rybníků
Oddělení informatiky	Odd. finanční kontroly a interního. auditu	Městská policie
Projektový koordinátor	Krizové řízení	Technická správa budov města
Zpracoval: majetkoprávní odbor		Předkládá: majetkoprávní odbor

Obsah majetkoprávních jednání RM č. 957/2017/OP dne 27.2.2017

Bod	Druh úkonu	Zadatel	Lokalita v ZR	p.č., m² (rozsah)	Využití
a)	Smlouvy o zemědělském pachtu -schválení uzavření dodatků č.1	O. B., Světnov Staviště z.o.d., Veselíčko Agro-Měřín a.s., Měřín	k.ú. Město ZR k.ú. Zámek ZR k.ú. Stržanov k.ú. Světnov	viz příloha	Snížení výměry části některých zeměděl. pozemků k užívání z důvodu náletových porostů, mezí, cest
b)	Věcné břemeno -schválení po GP	E.ON Distribuce a.s. České Budějovice	k.ú. Město ZR ul. Jihlavská, ZR 1	6929/1, 6929/2	Kabelové vedení NN – Žďár n/S, Jihlavská: přípojka NN, Z.
c)	Věcné břemeno -schválení	E.ON Distribuce a.s. České Budějovice	k.ú. Město ZR lok. Krejdy, ZR 1	9178	Kabelové vedení NN – Žďár n/S, Grejdy: kab.smyčka NN, L.
d)	Věcné břemeno -schválení	E.ON Distribuce a.s. České Budějovice	k.ú. Zámek ZR lok. pod Zel.horou, ZR 2	570/432, 575/1, 580/1, 580/3	1x sloup a 100 m kabelu – Žďár n/S: VN209, o. T60 U J., rekonstruk.
e)	Věcné břemeno -schválení	E.ON Distribuce a.s. České Budějovice	k.ú. Zámek ZR ul. Nová, ZR 2	1133	Zemní kabel NN – Žďár n/S, Nová 221/4: výměna skříně

a) - Rada města dne 27. 6. 2016 usnesením č. 693/2016/OP schválila uzavření smluv o zemědělském pachtu na dobu určitou a neurčitou se společnostmi „Staviště“, zemědělské obchodní družstvo, Veselíčko, AGRO – Měřín, a.s., ZD Nové Město na Moravě a Otakar Beran, Světnov.

- Následně požádali p. Otakar Beran a společnosti Staviště, z.o.d. a Agro-Měřín, a.s. o projednání ve věci snížení výměry u některých propachtovaných pozemků s tím, že některé pozemky nelze plně obhospodařovat, a to z důvodu náletových porostů, mezí, cest apod. a předložili návrhy na úpravu těchto výměr u vybraných pozemků. Kontrolou pozemků dle veřejného registru půdy (LPIS) a následném jednání byl radě města přeložen návrh na vyhlášení záměru na uzavření dodatků č. 1 ke Smlouvám o zemědělském pachtu s výše uvedenými společnostmi.

- Rada města dne 16. 1. 2017 schválila níže uvedené usnesení:

1. Rada města po projednání schvaluje vyhlášení záměru na uzavření dodatku č. 1 ke Smlouvě o zemědělském pachtu na dobu určitou uzavřenou dne 14.9.2016 mezi městem Žďár nad Sázavou a panem Otakarem Beranem, Světnov, IČ 60572612, předmětem kterého je změna výměry u některých propachtovaných pozemků.

2. Rada města po projednání schvaluje vyhlášení záměru na uzavření dodatku č. 1 ke Smlouvě o zemědělském pachtu na dobu neurčitou uzavřenou dne 14.9.2016 mezi městem Žďár nad Sázavou a panem Otakarem Beranem, Světnov, IČ 60572612, předmětem kterého je změna výměry u některých propachtovaných pozemků.

3. Rada města po projednání schvaluje vyhlášení záměru na uzavření dodatku č. 1 ke Smlouvě o zemědělském pachtu na dobu určitou uzavřenou dne 4.8.2016 mezi městem Žďár nad Sázavou a družstvem „Staviště“ zemědělské obchodní družstvo, se sídlem Veselíčko 70, 591 01 Žďár nad Sázavou, IČ 48530867, předmětem kterého je změna výměry u některých propachtovaných pozemků.

4. Rada města po projednání schvaluje vyhlášení záměru na uzavření dodatku č. 1 ke Smlouvě o zemědělském pachtu na dobu neurčitou uzavřenou dne 4.8.2016 mezi městem Žďár nad Sázavou a družstvem „Staviště“ zemědělské obchodní družstvo, se sídlem Veselíčko 70, 591 01 Žďár nad Sázavou, IČ 48530867, předmětem kterého je změna výměry u některých propachtovaných pozemků.

5. Rada města po projednání schvaluje vyhlášení záměru na uzavření dodatku č. 1 ke Smlouvě o zemědělském pachtu na dobu určitou uzavřenou dne 8.11.2016 mezi městem Žďár nad Sázavou a společností Agro-Měřín, a.s., se sídlem Zarybník 516, 594 42 Měřín, IČ 49434179, předmětem kterého je změna výměry u některých propachtovaných pozemků.

6. Rada města po projednání schvaluje vyhlášení záměru na uzavření dodatku č. 1 ke Smlouvě o zemědělském pachtu na dobu neurčitou uzavřenou dne 8.11.2016 mezi městem Žďár nad Sázavou a společností Agro-Měřín, a.s., se sídlem Zarybník 516, 594 42 Měřín, IČ 49434179, předmětem kterého je změna výměry u některých propachtovaných pozemků.

Záměry budou zveřejněny na úřední desce po dobu 15 dní.

- Záměry byly zveřejněny na úřední desce v době od 18. 1. do 2. 2. 2017.

Doporučení předkladatele

Schválit uzavření dodatků č. 1 ke Smlouvám o zemědělském pachtu.

Počet stran: 2

Počet příloh: 6

Návrh usnesení:

1. Rada města po projednání schvaluje uzavření dodatku č. 1 ke Smlouvě o zemědělském pachtu na dobu určitou uzavřenou dne 14.9.2016 mezi městem Žďár nad Sázavou a panem Otakarem Beranem, Světnov, IČ 60572612, předmětem kterého je změna výměry u některých propachtovaných pozemků, v předloženém znění.
2. Rada města po projednání schvaluje uzavření dodatku č. 1 ke Smlouvě o zemědělském pachtu na dobu neurčitou uzavřenou dne 14.9.2016 mezi městem Žďár nad Sázavou a panem Otakarem Beranem, Světnov, IČ 60572612, předmětem kterého je změna výměry u některých propachtovaných pozemků, v předloženém znění.
3. Rada města po projednání schvaluje uzavření dodatku č. 1 ke Smlouvě o zemědělském pachtu na dobu určitou uzavřenou dne 4.8.2016 mezi městem Žďár nad Sázavou a družstvem „Staviště“ zemědělské obchodní družstvo, se sídlem Veselíčko 70, 591 01 Žďár nad Sázavou, IČ 48530867, předmětem kterého je změna výměry u některých propachtovaných pozemků, v předloženém znění.
4. Rada města po projednání schvaluje uzavření dodatku č. 1 ke Smlouvě o zemědělském pachtu na dobu neurčitou uzavřenou dne 4.8.2016 mezi městem Žďár nad Sázavou a družstvem „Staviště“ zemědělské obchodní družstvo, se sídlem Veselíčko 70, 591 01 Žďár nad Sázavou, IČ 48530867, předmětem kterého je změna výměry u některých propachtovaných pozemků, v předloženém znění.
5. Rada města po projednání schvaluje uzavření dodatku č. 1 ke Smlouvě o zemědělském pachtu na dobu určitou uzavřenou dne 8.11.2016 mezi městem Žďár nad Sázavou a společností Agro-Měřín, a.s., se sídlem Zarybník 516, 594 42 Měřín, IČ 49434179, předmětem kterého je změna výměry u některých propachtovaných pozemků, v předloženém znění.
6. Rada města po projednání schvaluje uzavření dodatku č. 1 ke Smlouvě o zemědělském pachtu na dobu neurčitou uzavřenou dne 8.11.2016 mezi městem Žďár nad Sázavou a společností Agro-Měřín, a.s., se sídlem Zarybník 516, 594 42 Měřín, IČ 49434179, předmětem kterého je změna výměry u některých propachtovaných pozemků, v předloženém znění.

(příloha č. 1 - 6)

Dodatek č. 1
ke Smlouvě o zemědělském pachtu

Město Žďár nad Sázavou

sídlo: Žižkova 227/1, 591 31 Žďár nad Sázavou
zastoupené: Mgr. Zdeněk Navrátil, starosta města
IČ: 00295841
DIČ: CZ00295841

(dále jen „Propachtovatel“) na straně jedné

a

Otakar Beran

bytem: Světnov [REDACTED]
IČ: 60572612

(dále jen „Pachtýř“) na straně druhé

Propachtovatel a pachtýř uzavřeli dne 14.9.2016 Smlouvu o zemědělském pachtu.

Smluvní strany se dohodly na změně shora uvedené Smlouvy o zemědělském pachtu, v části Příloha č. 1, která je nedílnou součástí Smlouvy o zemědělském pachtu. V ostatních ustanoveních zůstává Smlouva o zemědělském pachtu ze dne 14.9.2016 nezměněna.

Záměr na uzavření Dodatku č. 1 ke shora uvedené Smlouvě o zemědělském pachtu byl zveřejněn na úřední desce Městského úřadu ve Žďáře nad Sázavou od 18.1.2017 do 2.2.2017.

Uzavření Dodatku č. 1 bylo schváleno radou města Žďáru nad Sázavou na jednání konaném dne 27.2.2017 usnesením č. 957/2017/OP.

Ve Žďáře nad Sázavou dne

Ve Žďáře nad Sázavou dne

Za stranu Propachtovatele

Za stranu Pachtýře

.....
Mgr. Zdeněk Navrátil

.....
Otakar Beran

starosta města Žďáru nad Sázavou

Smlouva o zem.pachtu - Otakar Beran
doba určitá**Blok č. 4 - Na Zelené hoře**
k. ú. Zámek Žďár

Z-150/2017-OP

číslo	druh	výměra	výměra	doba	číslo	nová	cena
parcely	pozemku	v m2	v ha		LV	Podíl	celkem
570/1	orná půda	8931	0.8931	určitá	1		4 912.05
583/3	orná půda	275	0.0275	určitá	1		151.25
část 583/8	orná půda	14900	1.49	určitá	1		8 195.00
		24106	2.4106				13 258.30

Dodatek č. 1

Příloha č. 2

ke Smlouvě o zemědělském pachtu

Město Žďár nad Sázavou

sídlo: Žižkova 227/1, 591 31 Žďár nad Sázavou
zastoupené: Mgr. Zdeněk Navrátil, starosta města
IČ: 00295841
DIČ: CZ00295841

(dále jen „Propachtovatel“) na straně jedné

a

Otakar Beran

bytem: Světnov [REDACTED]
IČ: 60572612

(dále jen „Pachtýř“) na straně druhé

Propachtovatel a pachtýř uzavřeli dne 14.9.2016 Smlouvu o zemědělském pachtu.

Smluvní strany se dohodly na změně shora uvedené Smlouvy o zemědělském pachtu, v části Příloha č. 1, která je nedílnou součástí Smlouvy o zemědělském pachtu. V ostatních ustanoveních zůstává Smlouva o zemědělském pachtu ze dne 14.9.2016 nezměněna.

Záměr na uzavření Dodatku č. 1 ke shora uvedené Smlouvě o zemědělském pachtu byl zveřejněn na úřední desce Městského úřadu ve Žďáře nad Sázavou od 18.1.2017 do 2.2.2017.

Uzavření Dodatku č. 1 bylo schváleno radou města Žďáru nad Sázavou na jednání konaném dne 27.2.2017 usnesením č. 957/2017/OP.

Ve Žďáře nad Sázavou dne

Ve Žďáře nad Sázavou dne

Za stranu Propachtovatele

Za stranu Pachtýře

.....
Mgr. Zdeněk Navrátil

.....
Otakar Beran

starosta města Žďáru nad Sázavou

Smlouva o zem.pachtu - Otakar Beran
doba neurčitá

Blok č. 14 Stržanov - Světnov

Z-151/2017-OP

k. ú. Stržanov

číslo parcely	druh pozemku	výměra v m2	výměra v ha	doba	číslo LV	Podíl	nová cena/ha	cena celkem
290/18	orná půda	914	0.0914	neurčitá	1		5 500.00	502.70
290/19	orná půda	2142	0.2142	neurčitá	1		5 500.00	1 178.10
295/1	orná půda	13409	1.3409	neurčitá	1		5 500.00	7 374.95
298/1	trvalý travní porost	19915	1.9915	neurčitá	1		5 500.00	10 953.25
306/1	orná půda	10827	1.0827	neurčitá	1		5 500.00	5 954.85
část 316	orná půda	10845	1.0845	neurčitá	1		5 500.00	5 964.75
324/1	orná půda	143011	14.3011	neurčitá	1		5 500.00	78 656.05
324/4	orná půda	1807	0.1807	neurčitá	1		5 500.00	993.85
328	orná půda	29162	2.9162	neurčitá	1		5 500.00	16 039.10
330/1	trvalý travní porost	27494	2.7494	neurčitá	1		5 500.00	15 121.70
349/1	orná půda	9956	0.9956	neurčitá	1		5 500.00	5 475.80
349/2	orná půda	223	0.0223	neurčitá	1		5 500.00	122.65
349/3	orná půda	101	0.0101	neurčitá	1		5 500.00	55.55
349/4	orná půda	2550	0.255	neurčitá	1		5 500.00	1 402.50
352/1	trvalý travní porost	8042	0.8042	neurčitá	1		5 500.00	4 423.10
417/10	orná půda	1804	0.1804	neurčitá	1		5 500.00	992.20
418/4	trvalý travní porost	133	0.0133	neurčitá	1		5 500.00	73.15
část 430/3	orná půda	23827	2.3827	neurčitá	1		5 500.00	13 104.85
část 433/1	orná půda	3267	0.3267	neurčitá	1		5 500.00	1 796.85
437/3	trvalý travní porost	9463	0.9463	neurčitá	1		5 500.00	5 204.65

318892 31.8892

175 390.60

175 390.60

k. ú. Světnov

číslo parcely	druh pozemku	výměra v m2	výměra v ha	doba	číslo LV	Podíl	nová cena/ha	cena celkem
část 1126/2	trvalý travní porost	3758	0.3758	neurčitá	608		5 500.00	2 066.90

322650 32.265

2 066.90

Blok č. 9 - Na Zelené hoře

Z-107/2016-OP

k. ú. Zámek Žďár

číslo parcely	druh pozemku	výměra v m2	výměra v ha	doba	číslo LV	Podíl	nová cena/ha	cena celkem
583/7	orná půda	2	0.0002	neurčitá	1		5 500.00	1.10
část 583/8	orná půda	16277	1.6277	neurčitá	1		5 500.00	8 952.35
583/9	orná půda	211	0.0211	neurčitá	1		5 500.00	116.05
583/10	orná půda	190	0.019	neurčitá	1		5 500.00	104.50

16680 1.668

9 174.00

9 174.00

cena celkem:

186 631.50

Dodatek č. 1**ke Smlouvě o zemědělském pachtu****Město Žďár nad Sázavou**

sídlo: Žižkova 227/1, 591 31 Žďár nad Sázavou
zastoupené: Mgr. Zdeněk Navrátil, starosta města
IČ: 00295841
DIČ: CZ00295841

(dále jen „Propachtovatel“) na straně jedné

a

„Staviště“ zemědělské obchodní družstvo

sídlo: Veselíčko 70, 591 01 Žďár nad Sázavou
zastoupené: ing. Petrem Filipem, předsedou představenstva
IČ: 48530867

zapsané: v obchodním rejstříku, vedeném Krajským soudem v Brně, oddíl Dr, vložka 2472

(dále jen „Pachtýř“) na straně druhé

Propachtovatel a pachtýř uzavřeli dne 4.8.2016 Smlouvu o zemědělském pachtu.

Smluvní strany se dohodly na změně shora uvedené Smlouvy o zemědělském pachtu, v části Příloha č. 1, která je nedílnou součástí Smlouvy o zemědělském pachtu. V ostatních ustanoveních zůstává Smlouva o zemědělském pachtu ze dne 4.8.2016 nezměněna.

Záměr na uzavření Dodatku č. 1 ke shora uvedené Smlouvě o zemědělském pachtu byl zveřejněn na úřední desce Městského úřadu ve Žďáře nad Sázavou od 18.1.2017 do 2.2.2017.

Uzavření Dodatku č. 1 bylo schváleno radou města Žďáru nad Sázavou na jednání konaném dne 27.2.2017 usnesením č. 957/2017/OP.

Ve Žďáře nad Sázavou dne

Ve Žďáře nad Sázavou dne

Za stranu Propachtovatele

Za stranu Pachtýře

.....

.....

Mgr. Zdeněk Navrátil

Ing. Petr Filip

starosta města Žďáru nad Sázavou

předseda představenstva

Smlouva o zemědělském pachtu - Staviště z.o.d. Veselíčko
doba určitá

Blok č. 1 - Jamská - Novoměstská

Z-152/2017-OP

k. ú. Město Žďár

číslo parcely	druh pozemku	výměra v m2	výměra v ha	doba *)	číslo LV	Podíl	cena za ha	cena celkem
5010/8	orná půda	105	0.0105	určitá	1		5 550.00	58.28
9006	orná půda	27034	2.7034	určitá	1		5 550.00	15 003.87
9008	orná půda	18643	1.8643	určitá	1		5 550.00	10 346.87
9011	travní porost	890	0.089	určitá	1		5 550.00	493.95
9012	orná půda	4149	0.4149	určitá	1		5 550.00	2 302.70
9015	orná půda	2390	0.239	určitá	1		5 550.00	1 326.45
9017/2	orná půda	922	0.0922	určitá	1		5 550.00	511.71
9018	orná půda	1951	0.1951	určitá	1		5 550.00	1 082.81
9019	orná půda	1900	0.19	určitá	1		5 550.00	1 054.50
9020	orná půda	3253	0.3253	určitá	1		5 550.00	1 805.42
9021	orná půda	3484	0.3484	určitá	1		5 550.00	1 933.62
9022	orná půda	351	0.0351	určitá	1		5 550.00	194.81
9023	orná půda	3356	0.3356	určitá	1		5 550.00	1 862.58
9026	orná půda	4354	0.4354	určitá	1		5 550.00	2 416.47
9027	ostatní plocha	581	0.0581	určitá	1		5 550.00	322.46
9033	orná půda	1898	0.1898	určitá	1		5 550.00	1 053.39
9034/1	orná půda	732	0.0732	určitá	1		5 550.00	406.26
9034/3	orná půda	465	0.0465	určitá	1		5 550.00	258.08
9035	orná půda	1113	0.1113	určitá	1		5 550.00	617.72
9042	orná půda	3022	0.3022	určitá	1		5 550.00	1 677.21
9043	orná půda	1716	0.1716	určitá	1		5 550.00	952.38
9044	orná půda	1896	0.1896	určitá	1		5 550.00	1 052.28
9047	orná půda	2414	0.2414	určitá	1		5 550.00	1 339.77
9051	orná půda	2503	0.2503	určitá	1		5 550.00	1 389.17
		89122	8.9122					49 462.71

49 462.71

Smlouva o zemědělském pachtu - Staviště z.o.d. Veselíčko
doba určitá

Blok č. 3 - Klafar

Z-153/2017-OP

k. ú. Město Žďár

číslo parcely	druh pozemku	výměra v m2	výměra v ha	doba	číslo LV	Podíl	cena za ha	cena celkem
č. 8022/1	travní porost	109	0.0109	určitá	1		5 550.00	60.50
č. 8023	orná půda	550	0.055	určitá	1		5 550.00	305.25
č. 8024/3	orná půda	1751	0.1751	určitá	1		5 550.00	971.81
č. 8029/1	orná půda	441	0.0441	určitá	1		5 550.00	244.76
č. 8029/2	orná půda	440	0.044	určitá	1		5 550.00	244.20
8030	orná půda	440	0.044	určitá	1		5 550.00	244.20
č. 8032	orná půda	3901	0.3901	určitá	1		5 550.00	2 165.06
8036/2	orná půda	599	0.0599	určitá	1		5 550.00	332.45
8036/3	orná půda	106	0.0106	určitá	1		5 550.00	58.83
8036/4	orná půda	45	0.0045	určitá	1		5 550.00	24.98
8037/2	orná půda	22000	2.2	určitá	1		5 550.00	12 210.00
8038	orná půda	4578	0.4578	určitá	1		5 550.00	2 540.79
8039	orná půda	3703	0.3703	určitá	260	3/4	5 550.00	1 541.37
8041	travní porost	18	0.0018	určitá	1		5 550.00	9.99
8043/1	orná půda	637	0.0637	určitá	260	3/4	5 550.00	265.15

8043/2	orná půda	641	0.0641	určitá	1		5 550.00	355.76
8044	travní porost	4	0.0004	určitá	1		5 550.00	2.22
8045	travní porost	9139	0.9139	určitá	260	3/4	5 550.00	3 804.11
8052	orná půda	69	0.0069	určitá	1		5 550.00	38.30
8053/3	orná půda	243	0.0243	určitá	1		5 550.00	134.87
8058	orná půda	5187	0.5187	určitá	1		5 550.00	2 878.79
8061/1	orná půda	2070	0.207	určitá	1		5 550.00	1 148.85
8062/2	orná půda	259	0.0259	určitá	1		5 550.00	143.75
8062/4	orná půda	54	0.0054	určitá	1		5 550.00	29.97
8064/1	orná půda	398	0.0398	určitá	1		5 550.00	220.89
8064/3	orná půda	293	0.0293	určitá	1		5 550.00	162.62
8064/5	orná půda	605	0.0605	určitá	1		5 550.00	335.78
8065/1	ostatní plocha	846	0.0846	určitá	1		5 550.00	469.53
č.8065/3	ostatní plocha	519	0.0519	určitá	1		5 550.00	288.05
8066/1	orná půda	3837	0.3837	určitá	1		5 550.00	2 129.54
8066/5	orná půda	47	0.0047	určitá	1		5 550.00	26.09
8067	travní porost	626	0.0626	určitá	1		5 550.00	347.43
č.8069/1	orná půda	1523	0.1523	určitá	1		5 550.00	845.27
č.8070/1	orná půda	250	0.025	určitá	1		5 550.00	138.75
8070/4	orná půda	173	0.0173	určitá	1		5 550.00	96.02
8071/2	travní porost	500	0.05	určitá	1		5 550.00	277.50
		66601	6.6601					35 093.34

35 093.34

k. ú. Zámek Žďár - Klafar

číslo parcely	druh pozemku	výměra v m2	výměra v ha	dobu	číslo LV	Podíl	cena za ha	cena celkem
773/5	travní porost	665	0.0665	určitá	1		5 550.00	369.08
č.773/6	travní porost	1548	0.1548	určitá	1		5 550.00	859.14
		2213	0.2213					1 228.22

1 228.22

cena celkem:

85 784.27

ke Smlouvě o zemědělském pachtu

Město Žďár nad Sázavou

sídlo: Žižkova 227/1, 591 31 Žďár nad Sázavou
zastoupené: Mgr. Zdeněk Navrátil, starosta města
IČ: 00295841
DIČ: CZ00295841

(dále jen „Propachtovatel“) na straně jedné

a

„Staviště“ zemědělské obchodní družstvo

sídlo: Veselíčko 70, 591 01 Žďár nad Sázavou
zastoupené: ing. Petrem Filipem, předsedou představenstva
IČ: 48530867
zapsané: v obchodním rejstříku, vedeném Krajským soudem v Brně, oddíl Dr, vložka 2472

(dále jen „Pachtýř“) na straně druhé

Propachtovatel a pachtýř uzavřeli dne 4.8.2016 Smlouvu o zemědělském pachtu.

Smluvní strany se dohodly na změně shora uvedené Smlouvy o zemědělském pachtu, v části Příloha č. 1, která je nedílnou součástí Smlouvy o zemědělském pachtu. V ostatních ustanoveních zůstává Smlouva o zemědělském pachtu ze dne 4.8.2016 nezměněna.

Záměr na uzavření Dodatku č. 1 ke shora uvedené Smlouvě o zemědělském pachtu byl zveřejněn na úřední desce Městského úřadu ve Žďáře nad Sázavou od 18.1.2017 do 2.2.2017.

Uzavření Dodatku č. 1 bylo schváleno radou města Žďáru nad Sázavou na jednání konaném dne 27.2.2017 usnesením č. 957/2017/OP.

Ve Žďáře nad Sázavou dne

Ve Žďáře nad Sázavou dne

Za stranu Propachtovatele

Za stranu Pachtýře

.....
Mgr. Zdeněk Navrátil

starosta města Žďáru nad Sázavou

.....
Ing. Petr Filip

předseda představenstva

Smlouva o zemědělském pachtu - Staviště z.o.d. Veselíčko
doba neurčitá

Blok č. 13 - Klafar - Starý dvůr - U vodárny
k. ú. Zámek Žďár

Z-154/2017-OP

číslo parcely	druh pozemku	výměra v m2	výměra v ha	doba	číslo LV	Podíl	cena za ha	cena celkem
746/2	travní porost	30469	3.0469	neurčitá	1		5 550.00	16 910.30
746/27	travní porost	3802	0.3802	neurčitá	808	3/4	5 550.00	1 582.58
746/29	travní porost	13	0.0013	neurčitá	1		5 550.00	7.22
747	orná půda	13711	1.3711	neurčitá	1		5 550.00	7 609.61
755/4	ostatní pl.	330	0.033	neurčitá	1		5 550.00	183.15
755/5	ostatní pl.	316	0.0316	neurčitá	808	3/4	5 550.00	131.54
755/6	ostatní pl.	367	0.0367	neurčitá	1		5 550.00	203.69
755/7	ostatní pl.	330	0.033	neurčitá	808	3/4	5 550.00	137.36
774/7	orná půda	16891	1.6891	neurčitá	808	3/4	5 550.00	7 030.88
774/51	orná půda	232	0.0232	neurčitá	1		5 550.00	128.76
		66461	6.6461					33 925.07

33 925.07

Smlouva o zemědělském pachtu - Staviště z.o.d. Veselíčko
doba neurčitá

Blok č. 15 Stržanov
k. ú. Stržanov

Z-155/2017-OP

číslo parcely	druh pozemku	výměra v m2	výměra v ha	doba	číslo LV	Podíl	cena za ha	cena celkem
254/17	orná půda	1010	0.101	neurčitá	1		5 550.00	560.55
254/26	orná půda	738	0.0738	neurčitá	1		5 550.00	409.59
254/33	trvalý travní	165	0.0165	neurčitá	1		5 550.00	91.58
254/35	trvalý travní	22	0.0022	neurčitá	1		5 550.00	12.21
259/3	orná půda	5328	0.5328	neurčitá	1		5 550.00	2 957.04
261/14	orná půda	16598	1.6598	neurčitá	1		5 550.00	9 211.89
261/20	orná půda	1572	0.1572	neurčitá	1		5 550.00	872.46
část 268/1	orná půda	10226	1.0226	neurčitá	1		5 550.00	5 675.43
268/3	orná půda	14	0.0014	neurčitá	1		5 550.00	7.77
440/13	orná půda	1930	0.193	neurčitá	1		5 550.00	1 071.15
447/8	orná půda	9588	0.9588	neurčitá	1		5 550.00	5 321.34
451/1	trvalý travní	32	0.0032	neurčitá	1		5 550.00	17.76
		47223	4.7223					26 208.77

26 208.77

Cena celkem:

60 133.84

ke Smlouvě o zemědělském pachtu

uzavřená dle § 2345 a násl. zákona č. 89/2012 Sb., občanského zákoníku, v aktuálním znění (dále jen „občanský zákoník“)

Město Žďár nad Sázavou

sídlo: Žižkova 227/1, 591 31 Žďár nad Sázavou
zastoupené: Mgr. Zdeněk Navrátil, starosta města
IČ: 00295841
DIČ: CZ00295841

(dále jen „Propachtovatel“) na straně jedné

a

AGRO – Měřín, a.s.

sídlo: Zarybník 516, 594 42 Měřín
zastoupené: ing. Gabrielem Večeřou, předsedou představenstva
IČ: 49434179

zapsané: v obchodním rejstříku, vedeném Krajským soudem v Brně, oddíl B, vložka 1085

(dále jen „Pachtýř“) na straně druhé

Propachtovatel a pachtýř uzavřeli dne 8.11.2016 Smlouvu o zemědělském pachtu.

Smluvní strany se dohodly na změně shora uvedené Smlouvy o zemědělském pachtu, v části Příloha č. 1, která je nedílnou součástí Smlouvy o zemědělském pachtu. V ostatních ustanoveních zůstává Smlouva o zemědělském pachtu ze dne 8.11.2016 nezměněna.

Záměr na uzavření Dodatku č. 1 ke shora uvedené Smlouvě o zemědělském pachtu byl zveřejněn na úřední desce Městského úřadu ve Žďáře nad Sázavou od 18.1.2017 do 2.2.2017.

Uzavření Dodatku č. 1 bylo schváleno radou města Žďáru nad Sázavou na jednání konaném dne 27.2.2017 usnesením č. 957/2017/OP.

Ve Žďáře nad Sázavou dne

V Měříně dne

Za stranu Propachtovatele

Za stranu Pachtýře

.....

.....

Mgr. Zdeněk Navrátil

Ing. Gabriel Večeřa

starosta města Žďáru nad Sázavou

předseda představenstva

Smlouva o zem.pachtu - Agro-Měřín a.s.
 doba určitá

Blok č. 2 - Jihlavská - Brněnská

Z-156/2017-OP

k. ú. Město Žďár

číslo parcely	druh pozemku	výměra v m2	výměra v ha	dobu	číslo LV	Podíl	cena za ha	cena celkem
6847	travní porost	2825	0.2825	určitá	1		5 200.00	1 469.00
6848	orná půda	1530	0.153	určitá	1		5 200.00	795.60
6851/1	orná půda	21920	2.192	určitá	1		5 200.00	11 398.40
6852	travní porost	6708	0.6708	určitá	1		5 200.00	3 488.16
6853	ostatní plocha	235	0.0235	určitá	1		5 200.00	122.20
6857	travní porost	323	0.0323	určitá	1		5 200.00	167.96
6858	orná půda	5215	0.5215	určitá	1		5 200.00	2 711.80
		38756	3.8756					20 153.12

Dodatek č. 1**ke Smlouvě o zemědělském pachtu****Město Žďár nad Sázavou**

sídlo: Žižkova 227/1, 591 31 Žďár nad Sázavou
zastoupené: Mgr. Zdeněk Navrátil, starosta města
IČ: 00295841
DIČ: CZ00295841

(dále jen „Propachtovatel“) na straně jedné

a

AGRO – Měřín, a.s.

sídlo: Zarybník 516, 594 42 Měřín
zastoupené: ing. Gabrielem Večeřou, předsedou představenstva
IČ: 49434179
zapsané: v obchodním rejstříku, vedeném Krajským soudem v Brně, oddíl B, vložka 1085

(dále jen „Pachtýř“) na straně druhé

Propachtovatel a pachtýř uzavřeli dne 8.11.2016 Smlouvu o zemědělském pachtu.

Smluvní strany se dohodly na změně shora uvedené Smlouvy o zemědělském pachtu, v části Příloha č. 1, která je nedílnou součástí Smlouvy o zemědělském pachtu. V ostatních ustanoveních zůstává Smlouva o zemědělském pachtu ze dne 8.11.2016 nezměněna.

Záměr na uzavření Dodatku č. 1 ke shora uvedené Smlouvě o zemědělském pachtu byl zveřejněn na úřední desce Městského úřadu ve Žďáře nad Sázavou od 18.1.2017 do 2.2.2017.

Uzavření Dodatku č. 1 bylo schváleno radou města Žďáru nad Sázavou na jednání konaném dne 27.2.2017 usnesením č. 957/2017/OP.

Ve Žďáře nad Sázavou dne

V Měříně dne

Za stranu Propachtovatele

Za stranu Pachtýře

.....

.....

Mgr. Zdeněk Navrátil

Ing. Gabriel Večeřa

starosta města Žďáru nad Sázavou

předseda představenstva

Smlouva o zem.pachtu - Agro-Měřín a.s.
doba neurčitá

Blok č. 2 - U Malého lesa

Z-105/2016-OP

k. ú. Město Žďár

číslo parcely	druh pozemku	výměra v m2	výměra v ha	dobu	číslo LV	Podíl	cena za ha	cena celkem
7292	orná půda	46	0.0046	neurčitá	1		5 200.00	23.92
7294/2	orná půda	1152	0.1152	neurčitá	1		5 200.00	599.04
		1198	0.1198					622.96

622.96

Blok č. 5 - Vysočany

Z-106/2016-OP

k. ú. Město Žďár

číslo parcely	druh pozemku	výměra v m2	výměra v ha	dobu	číslo LV	Podíl	cena za ha	cena celkem
8102	orná půda	309	0.0309	neurčitá	1		5 200.00	160.68
8103	orná půda	320	0.032	neurčitá	1		5 200.00	166.4
		629	0.0629					327.08

327.08

Blok č. 11 - u čerpací stanice PH

Z-108/2016-OP

k. ú. Zámek Žďár

číslo parcely	druh pozemku	výměra v m2	výměra v ha	dobu	číslo LV	Podíl	cena za ha	cena celkem
643	orná půda	3512	0.3512	neurčitá	1		5 200.00	1 826.24
644/2	orná půda	1733	0.1733	neurčitá	1		5 200.00	901.16
644/3	orná půda	3274	0.3274	neurčitá	1		5 200.00	1 702.48
644/5	orná půda	1884	0.1884	neurčitá	1		5 200.00	979.68
644/6	orná půda	1805	0.1805	neurčitá	1		5 200.00	938.60
		12208	1.2208					6 348.16

6 348.16

Blok č. 12 - Za Pilskou nádrží

Z-157/2017-OP

k. ú. Zámek Žďár

číslo parcely	druh pozemku	výměra v m2	výměra v ha	dobu	číslo LV	Podíl	cena za ha	cena celkem
815/4	orná půda	2986	0.2986	neurčitá	1		5 200.00	1 552.72
část 818/4	orná půda	5000	0.5	neurčitá	1		5 200.00	2 600.00
		7986	0.7986					4 152.72

4 152.72

Cena celkem:

11 450.92

b) - Dne 3. 11. 2015 společnost E.ON Distribuce, a. s. se sídlem F. A. Gerstnera 2151/6, České Budějovice zastoupená na základě plné moci spol. E.ON ČR, s. r. o. se sídlem F. A. Gerstnera 2151/6, 370 49 České Budějovice, požádala o uzavření Smlouvy o smlouvě budoucí o zřízení věcného břemene – služebnosti č. NM-1030028484/001, na pozemcích ve vlastnictví města Žďáru nad Sázavou, a to na částech p. č. 6929/1 a 6929/2 v k. ú. Město Žďár - za účelem umístění a provozování distribuční soustavy – kabelové vedení NN v délce trasy 23 m v rámci stavby: „Žďár n. Sáz., Jihlavská, přípojka NN, Zlesák“ – nová zemní kabelová přípojka NN k novostavbě polyfunkčního objektu v lokalitě ul. Jihlavská, ZR 1.

- Odbory rozvoje a úz. plánování a kom. služeb a TSBM MěÚ ZR souhlasí se zřízením VB bez připomínek.

Zřízením VB nedojde k významnému znehodnocení pozemků. Z tohoto důvodu nebudou tvořeny opravné položky k pozemkům.

- Rada města dne 16. 11. 2015 po projednání schválila uzavření smlouvy o zřízení věcného břemene – služebnosti mezi městem Žďár nad Sázavou – jako povinným a společností E.ON Distribuce, a. s. se sídlem F. A. Gerstnera 2151/6, České Budějovice zastoupenou na základě plné moci spol. E.ON ČR, s. r. o. se sídlem F. A. Gerstnera 2151/6, 370 49 České Budějovice – jako oprávněným, a to na pozemcích ve vlastnictví města Žďáru nad Sázavou - na částech p. č. 6929/1 a 6929/2, zapsaných v katastru nemovitostí u Katastrálního úřadu pro Vysočinu se sídlem v Jihlavě, Katastrální pracoviště Žďár nad Sázavou na LV č. 1, obec Žďár nad Sázavou, k. ú. Město Žďár - za účelem umístění distribuční soustavy – kabelové vedení NN v délce trasy 23 m v rámci stavby: „Žďár n. Sáz., Jihlavská, přípojka NN, Zlesák“ – nová zemní kabelová přípojka NN k novostavbě polyfunkčního objektu v lokalitě ul. Jihlavská, ZR 1, včetně přístupu a příjezdu za účelem provozu, údržby, oprav a rekonstrukce uvedené distribuční soustavy ve prospěch oprávněného.

Právo odpovídající věcnému břemenu – služebnosti se zřizuje za jednorázovou neopakující se úplatou ve výši 10.000,- Kč + platná sazba DPH.

- Dne 18. 11. 2015 byla předmětná smlouva o smlouvě budoucí o zřízení VB uzavřena.

- Nyní po realizaci stavby byl předložen GP č. 4208-2481/2017 ze dne 6. 1. 2017 pro vymezení rozsahu VB, kdy došlo k nepatrné změně umístění vedení trasy VB, přes dotčené pozemky.

- Odbory rozvoje a úz. plánování a komunálních služeb MěÚ ZR souhlasí se zřízením VB bez připomínek.

Zřízením VB nedojde k významnému znehodnocení pozemků. Z tohoto důvodu nebudou tvořeny opravné položky k pozemkům.

- Radě města je předkládáno ke schválení uzavření smlouvy o zřízení VB dle zhotoveného GP.

Počet stran: 2

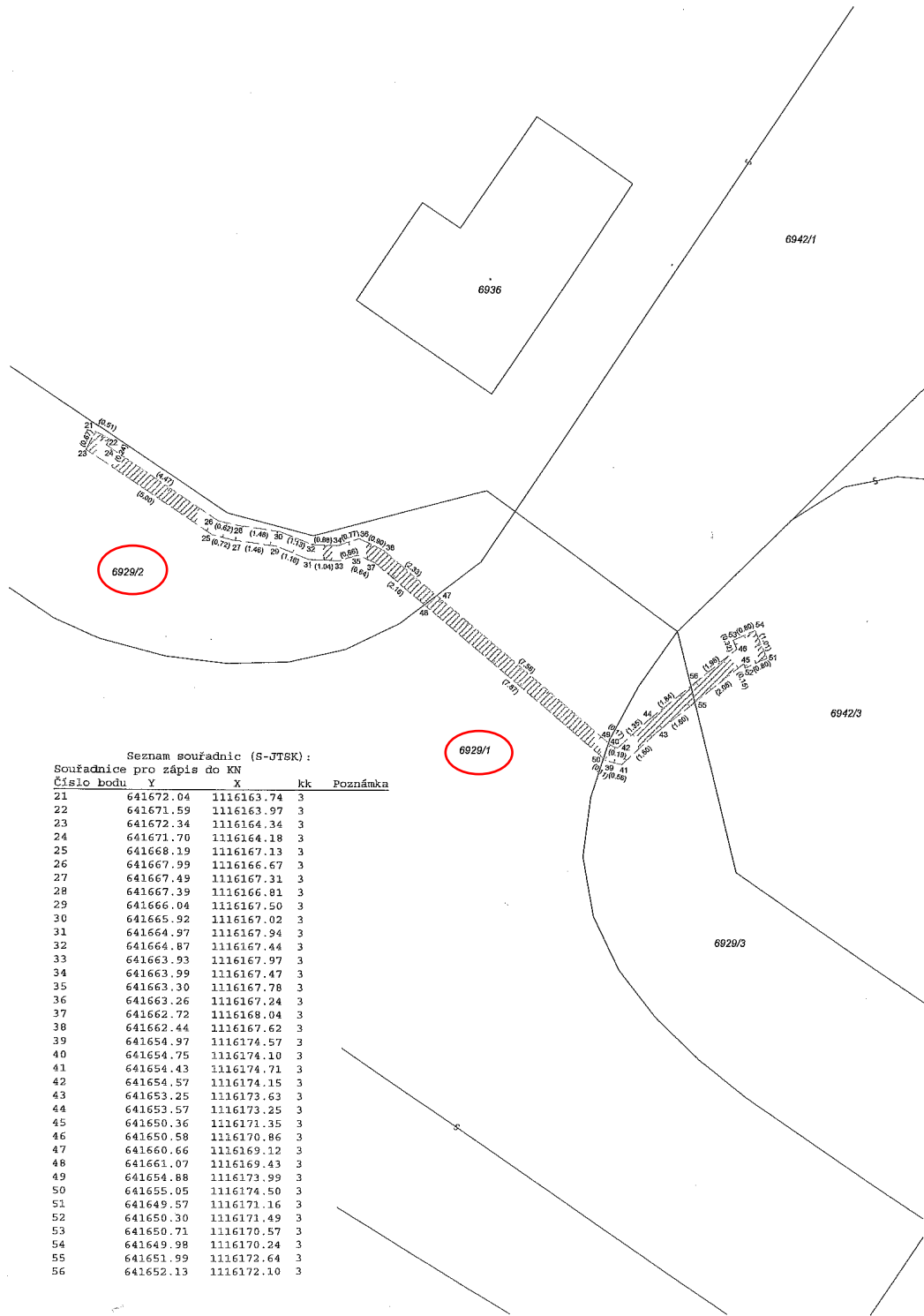
Počet příloh: 1

Návrh usnesení: Rada města po projednání schvaluje uzavření smlouvy o zřízení věcného břemene – služebnosti č. NM-014330041729/001 mezi městem Žďár nad Sázavou – jako povinným a společností E.ON Distribuce, a. s. se sídlem F. A. Gerstnera 2151/6, České Budějovice zastoupenou na základě plné moci spol. E.ON ČR, s. r. o. se sídlem F. A. Gerstnera 2151/6, 370 49 České Budějovice – jako oprávněným, a to na pozemcích ve vlastnictví města Žďáru nad Sázavou - na částech p. č. 6929/1 a 6929/2,

zapsaných v katastru nemovitostí u Katastrálního úřadu pro Vysočinu se sídlem v Jihlavě, Katastrální pracoviště Žďár nad Sázavou na LV č. 1, obec Žďár nad Sázavou, k. ú. Město Žďár - za účelem umístění distribuční soustavy – kabelové vedení NN v rámci stavby: „Žďár n. Sáz., Jihlavská: přípojka NN, Zlesák“ – nová zemní kabelová přípojka NN k novostavbě polyfunkčního objektu v lokalitě ul. Jihlavská, ZR 1, včetně přístupu a příjezdu za účelem provozu, údržby, oprav a rekonstrukce uvedené distribuční soustavy ve prospěch oprávněného.

Právo odpovídající věcnému břemenu – služebnosti se zřizuje za jednorázovou neopakující se úplatou ve výši 10.000,-- Kč + platná sazba DPH.

(příloha č. 7)



VÝKAZ DOSAVADNÍHO A NOVÉHO STAVU ÚDAJŮ KATASTRU NEMOVITOSTÍ

Dosavadní stav			Nový stav									
Označení pozemku parc. číslem	Výměra parcely ha: m ²	Druh pozemku Způsob využití	Označení pozemku parc. číslem	Výměra parcely ha: m ²	Druh pozemku Způsob využití	Typ stavby Způsob využití	Zpř. určení výměr	Porovnání se stavem evidence právních vztahů				
								Díl přechází z pozemku označeného v katastru nemovitostí	Číslo listu vlastnický	Výměra dílu ha: m ²	Označení dílu	
6929/1								6929/1		1		
6929/2								6929/2		1		
6929/3								6929/3		4026		
6942/3								6942/3		4026		

Druh věcného břemene: dle příložených listin

Oprávněný: dle příložených listin

Příloha č. 7

GEOMETRICKÝ PLÁN	Geometrický plán ověřil úředně oprávněný zeměměřický inženýr	Stejnopis ověřil úředně oprávněný zeměměřický inženýr:
pro vymezení rozsahu věcného břemene k části pozemku	Jméno, příjmení: Ing. Milan Pernica	Jméno, příjmení: Ing. Milan Pernica
	Číslo položky seznamu úředně oprávněných zeměměřických inženýrů: 2490/10	Číslo položky seznamu úředně oprávněných zeměměřických inženýrů: 2490/10
	Dne: 2. 1. 2017 číslo: 10/2017	Dne: 6. 1. 2017 číslo: 25/2017
	Náležitosti a přesnost odpovídá právním předpisům.	Tento stejnopis odpovídá geometrickému plánu v elektronické podobě uloženému v dokumentaci katastrálního úřadu.
Výtolovitel: GEO75 s.r.o., IČ 27699679 Sokolova 32, Brno 619 00 www.geo75.cz tel:737 432 573	Katastrální úřad souhlasí s očišтовáním parcel.	Ověření stejnopisu geometrického plánu v listinné podobě.
Číslo plánu: 4208-2481/2017	KÚ pro Vysočinu KP Žďár nad Sázavou PGP-1/2017-714 2017.01.06 06:36:46 CET	
Okres: Žďár nad Sázavou		
Obec: Žďár nad Sázavou		
Kat. území: Město Žďár		
Mapový list: Nové Město na Moravě 6-8/12		
Dosavadním vlastníkům pozemků byla poskytnuta možnost seznámit se v terénu s průběhem navrhovaných nových hranic, které byly označeny předepsaným způsobem.		
nestabilizováno		

- c) - Společnost E.ON Distribuce, a. s. se sídlem F. A. Gerstnera 2151/6, České Budějovice zastoupená na základě plné moci spol. E.ON ČR, s. r. o. se sídlem F. A. Gerstnera 2151/6, 370 49 České Budějovice, o uzavření smlouvy o smlouvě budoucí o zřízení věcného břemene č. 1030033736/001 na pozemku ve vlastnictví města Žďáru nad Sázavou, a to na části p. č. 9178 v k. ú. Město Žďár - za účelem vybudování a provozování stavby „Žďár n. Sáz., Grejdy: kab. smyč. NN, L.“, spočívající v umístění distribuční soustavy – kabelové vedení NN v lokalitě chatové oblasti Krejdy ve Žďáře nad Sázavou - včetně přístupu a příjezdu k energetickému zařízení distribuční soustavy za účelem provozu, údržby, oprav a příp. rekonstrukce uvedené stavby.

- Odbory rozvoje a úz. plánování a komunálních služeb MěÚ ZR souhlasí se zřízením VB bez připomínek.

Zřízením VB nedojde k významnému znehodnocení pozemku. Z tohoto důvodu nebudou tvořeny opravné položky k pozemku.

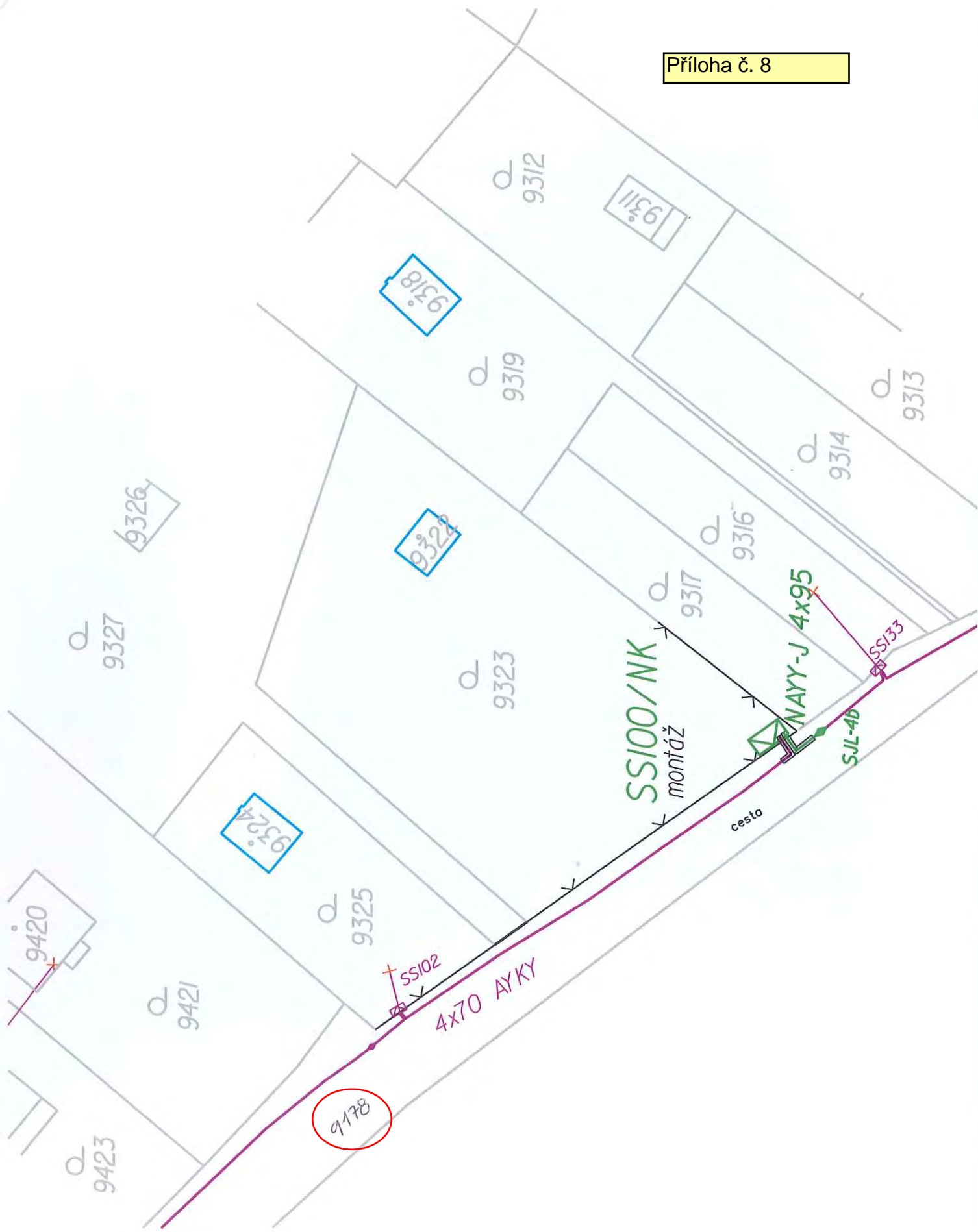
Počet stran: 1

Počet příloh: 1

Návrh usnesení: Rada města po projednání schvaluje uzavření smlouvy o zřízení věcného břemene – služebnosti vedení distribučního zařízení na pozemku ve vlastnictví města Žďáru nad Sázavou mezi městem Žďár nad Sázavou – jako povinným a společností E.ON Distribuce, a. s. se sídlem F. A. Gerstnera 2151/6, České Budějovice, zastoupená na základě plné moci spol. E.ON ČR, s. r. o. se sídlem F. A. Gerstnera 2151/6, 370 49 České Budějovice – jako oprávněným, a to na části p. č. 9178 v k. ú. Město Žďár, zapsaného v katastru nemovitostí u Katastrálního úřadu pro Vysočinu se sídlem v Jihlavě, Katastrální pracoviště Žďár nad Sázavou na LV č. 1, obec Žďár nad Sázavou - za účelem vybudování a provozování stavby „Žďár n. Sáz., Grejdy: kab. smyč. NN, L.“, spočívající v umístění distribuční soustavy - kabelové vedení NN v lokalitě chatové oblasti Krejdy ve Žďáře nad Sázavou - včetně přístupu a příjezdu k energetickému zařízení distribuční soustavy za účelem provozu, údržby, oprav a příp. rekonstrukce uvedené stavby ve prospěch oprávněného.

Právo odpovídající věcnému břemenu – služebnosti vedení distribučního zařízení se zřizuje za jednorázovou neopakující se úplatou ve výši 10.000,-- Kč + platná sazba DPH.

(příloha č. 8)



- d) - Společnost E.ON Distribuce, a. s. se sídlem F. A. Gerstnera 2151/6, České Budějovice zastoupená na základě plné moci spol. E.ON ČR, s. r. o. se sídlem F. A. Gerstnera 2151/6, 370 49 České Budějovice, požádala o uzavření Smlouvy o smlouvě budoucí o zřízení věcného břemene – služebnosti č. NM-1040012166/001, na pozemcích ve vlastnictví města Žďáru nad Sázavou, a to na částech p. č. 570/432, 575/1, 580/1 a 580/3 v k. ú. Zámek Žďár - za účelem umístění a provozování distribuční soustavy v rámci stavby: „Žďár n. Sáz.: VN209, o. T60 U J., rekonstruk“, spočívající v umístění 1 sloupu a 100 m kabelu VN v lokalitě ul. Zelenohorská, ZR 2.

- Odbory rozvoje a úz. plánování a komunálních služeb MěÚ ZR souhlasí se zřízením VB bez připomínek.

Zřízením VB nedojde k významnému znehodnocení pozemků. Z tohoto důvodu nebudou tvořeny opravné položky k pozemkům.

Počet stran: 1

Počet příloh: 1

Návrh usnesení: Rada města po projednání schvaluje uzavření smlouvy o zřízení věcného břemene – služebnosti mezi městem Žďár nad Sázavou – jako povinným a společností E.ON Distribuce, a. s. se sídlem F. A. Gerstnera 2151/6, České Budějovice zastoupenou na základě plné moci spol. E.ON ČR, s. r. o. se sídlem F. A. Gerstnera 2151/6, 370 49 České Budějovice – jako oprávněným, a to na pozemcích ve vlastnictví města Žďáru nad Sázavou - na částech p. č. 570/432, 575/1, 580/1 a 580/3 v k. ú. Zámek Žďár, zapsaných v katastru nemovitostí u Katastrálního úřadu pro Vysočinu se sídlem v Jihlavě, Katastrální pracoviště Žďár nad Sázavou na LV č. 1, obec Žďár nad Sázavou - za účelem umístění distribuční soustavy v rámci stavby: „Žďár n. Sáz.: VN209, o. T60 U J., rekonstruk“ – 1 x sloup a 100 m kabelu VN v lokalitě ul. Zelenohorská, ZR 2, včetně přístupu a příjezdu za účelem provozu, údržby, oprav a rekonstrukce uvedené distribuční soustavy ve prospěch oprávněného.

Právo odpovídající věcnému břemenu – služebnosti umístění distribuční soustavy se zřizuje za jednorázovou neopakující se úplatou ve výši 10.000,- Kč + platná sazba DPH.

(příloha č. 9)

- e) - Společnost E.ON Distribuce, a. s. se sídlem F. A. Gerstnera 2151/6, České Budějovice zastoupená na základě plné moci spol. E.ON ČR, s. r. o. se sídlem F. A. Gerstnera 2151/6, 370 49 České Budějovice, požádala o uzavření Smlouvy o smlouvě budoucí o zřízení věcného břemene – služebnosti č. NM-1040012332/001, na pozemku ve vlastnictví města Žďáru nad Sázavou, a to na části p. č. 1133 v k. ú. Zámek Žďár - za účelem umístění a provozování distribuční soustavy v rámci stavby: „Žďár n. Sáz., Nová 221/4: výměna skříně“, spočívající v umístění zemního kabelu NN a rozpojovací skříně v lokalitě ul. Nová, ZR 2.

- Odbory rozvoje a úz. plánování a komunálních služeb MěÚ ZR souhlasí se zřízením VB bez připomínek.

Zřízením VB nedojde k významnému znehodnocení pozemku. Z tohoto důvodu nebudou tvořeny opravné položky k pozemku.

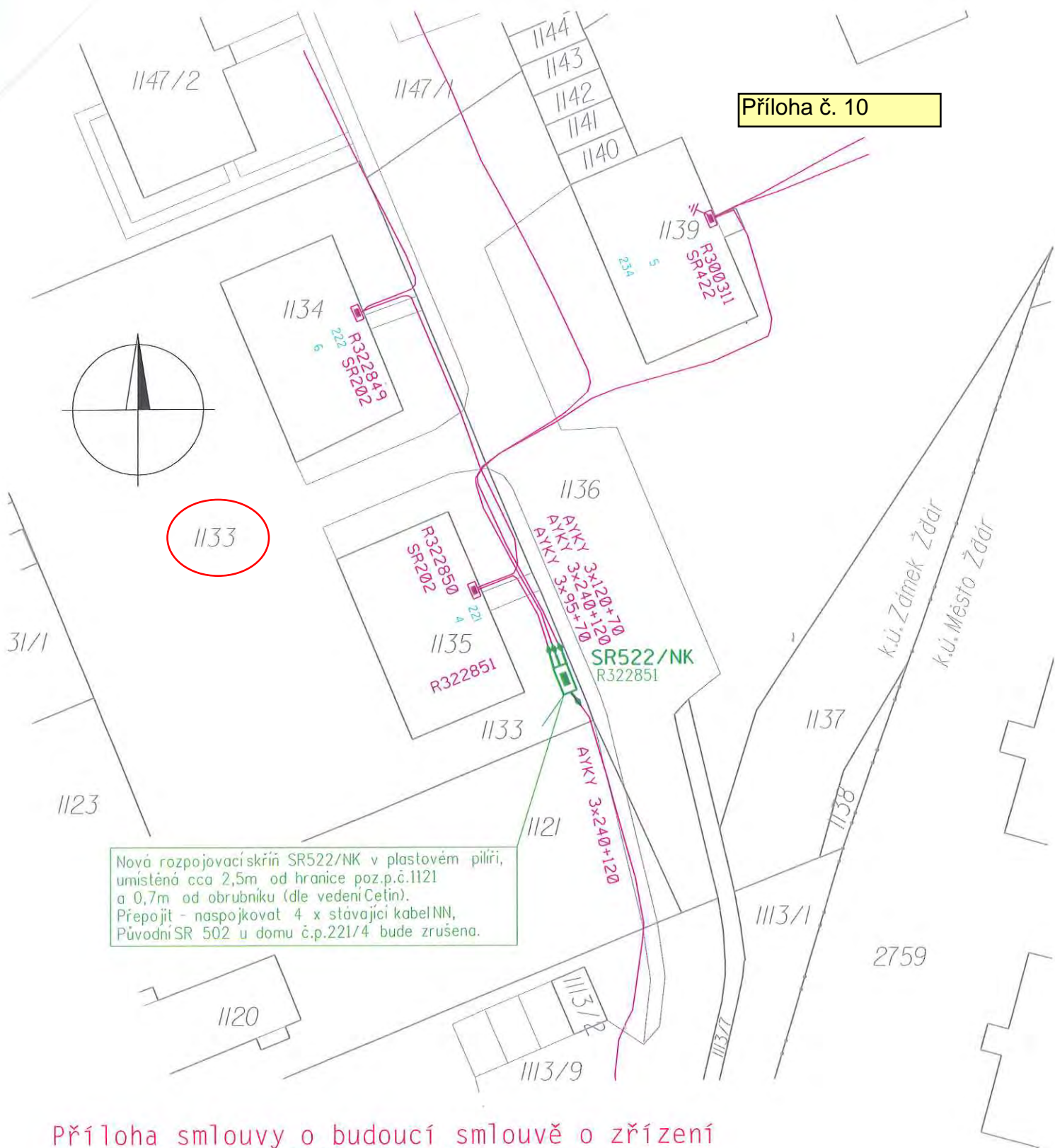
Počet stran: 1

Počet příloh: 1

Návrh usnesení: Rada města po projednání schvaluje uzavření smlouvy o zřízení věcného břemene – služebnosti mezi městem Žďár nad Sázavou – jako povinným a společností E.ON Distribuce, a. s. se sídlem F. A. Gerstnera 2151/6, České Budějovice zastoupenou na základě plné moci spol. E.ON ČR, s. r. o. se sídlem F. A. Gerstnera 2151/6, 370 49 České Budějovice – jako oprávněným, a to na pozemku ve vlastnictví města Žďáru nad Sázavou - na části p. č. 1133 v k. ú. Zámek Žďár, zapsaného v katastru nemovitostí u Katastrálního úřadu pro Vysočinu se sídlem v Jihlavě, Katastrální pracoviště Žďár nad Sázavou na LV č. 1, obec Žďár nad Sázavou - za účelem umístění distribuční soustavy v rámci stavby: „Žďár n. Sáz., Nová 221/4: výměna skříně“ – zemní kabel NN a rozpojovací skříně v lokalitě ul. Nová, ZR 2, včetně přístupu a příjezdu za účelem provozu, údržby, oprav a rekonstrukce uvedené distribuční soustavy ve prospěch oprávněného.

Právo odpovídající věcnému břemenu – služebnosti umístění distribuční soustavy se zřizuje za jednorázovou neopakující se úplatou ve výši 10.000,- Kč + platná sazba DPH.

(příloha č. 10)



Příloha smlouvy o budoucí smlouvě o zřízení práva odpovídajícího věčnému břemenu.

Název stavby: Žďár n.S., Nová 221/4, výměna skříně NN

Číslo stavby: 1040012332
Katastrální území: Zámek Žďár

