

MATERIÁL PRO RADU MĚSTA č. 68

DNE: 12.6.2017

JEDNACÍ ČÍSLO: 1110/2017/ORÚP

NÁZEV:

Urbanistická studie „Revitalizace sportovní zóny“

ANOTACE:

Schválení urbanistické studie Revitalizace sportovní zóny a postupu přípravy 1.etapy - objektu sociálního zázemí fotbalového stadionu

NÁVRH USNESENÍ:

Rada města po projednání doporučuje zastupitelstvu města ke schválení urbanistickou studií „Revitalizace sportovní zóny“, Žďár n.S. a bere na vědomí informace o postupu přípravy 1. etapy - objektu sociálního zázemí fotbalového stadionu

Starosta města:	Místostarosta města:	Tajemník MěÚ:
Odbor majetkoprávní:	Odbor komunálních služeb:	Odbor finanční:
Odbor dopravy:	Odbor rozvoje a územního plánování:	Odbor stavební:
Odbor školství, kultury a sportu:	Odbor sociální:	Odbor občansko-správní a OŽÚ:
Odbor životního prostředí:	Úsek tajemníka a správu MěÚ:	Oddělení informatiky:
Odd. fin. kontroly a inter. auditu:	Odd. projektů a marketingu:	Krizové řízení:
Městská policie:	Regionální muzeum:	Technická správa budov města:
Zpracoval: Ing. Irena Škodová		Předkládá: odbor rozvoje a ÚP

Název materiálu: Urbanistická studie „Revitalizace sportovní zóny“

Počet stran:	17		
Počet příloh:	Hlavní výkres urbanistické studie	str.	3
	Základní výkresy 1.etapy		4 – 12
	Základní výkresy změny 1.etapy		13 – 17

Popis

V červenci 2012 byla PO SPORTISEM a pod záštitou 2. místostarosty města, zpracována urbanistická studie revitalizace sportovních ploch kolem sportovní haly, zimního stadionu a fotbalových hřišť ve Žďáře nad Sázavou. Studie měla za cíl vyhodnotit stávající stav území sportovišť, zhodnotit kapacity a stav ploch hřišť, sportovišť a objektů a navrhnout vhodnou rekonstrukci a etapizaci včetně finančních nákladů. Studie řeší základní koncepci revitalizace této zóny včetně ploch pro další možnou výstavbu.

V září 2012 byla studie zveřejněna na webových stránkách města a projednána s veřejností. Po veřejném projednávání byla doplněna o náměty občanů.

Urbanistická studie je k nahlédnutí na webových stránkách města. Viz odkaz <http://www.zdarns.cz/mestsky-urad/odborny-uradu/odbor-rozvoje-a-uzemniho-planovani/revitalizace-sportovni-zony-ve-zdare-nad-sazavou>

Projektant studie: Ing.arch.Rudolf Grimm a Ing.arch. Jiří Dostál

Propočít nákladů z roku 2012: 274.521.409,- Kč (bez DPH)

V březnu a následně v dubnu 2013 byla studie předložena ke schválení radě města.

V dubnu 2016, kdy byly v rozpočtu města alokovány finančních prostředků na projektové dokumentace na revitalizaci sportovišť bylo vyhlášeno výběrové řízení na 1.etapu revitalizace, která spočívá ve výstavbě objektu sociálního a technického zázemí pro fotbalový stadion v prostoru stávající tribuny fotbalového stadionu.

V dubnu 2017 byl projekt 1.etapy dokončen a vzhledem k finančním nákladům, doloženým položkovým rozpočtem projektu stavby, probíhají jednání o zmenšení rozsahu objektů a tím i nákladů na stavbu. Ty jsou v současné době odhadovány na 84 mil. Kč vč. DPH.

Pro další postup je nutné schválit urbanistickou studii v zastupitelstvu města a to jednak z důvodu, aby mohlo být pokračováno v přípravě stavby a zároveň z důvodu změny územního plánu v prostoru stávajícího parkoviště u fotbalového stadionu a tenisových kurtů.

Geneze případu

- RM č.61 ze dne 18.3.2013, usn.čj.867/2013/2.MST – rada města nepřijala usnesení
- RM č.62 ze dne 12.4.2013, usn.čj.887/2013/2.MST - Rada města po projednání schvaluje US Revitalizace sportovní zóny, Žďár n.S. Rada města ukládá Městskému úřadu, PO SPORTIS a 2. místostarostovi zajistit další přípravu podle této studie s ohledem na vhodné krajské, státní a evropské dotační zdroje v rámci možné etapizace případné realizace.

Návrh řešení

Viz návrh usnesení

Varianty návrhu usnesení

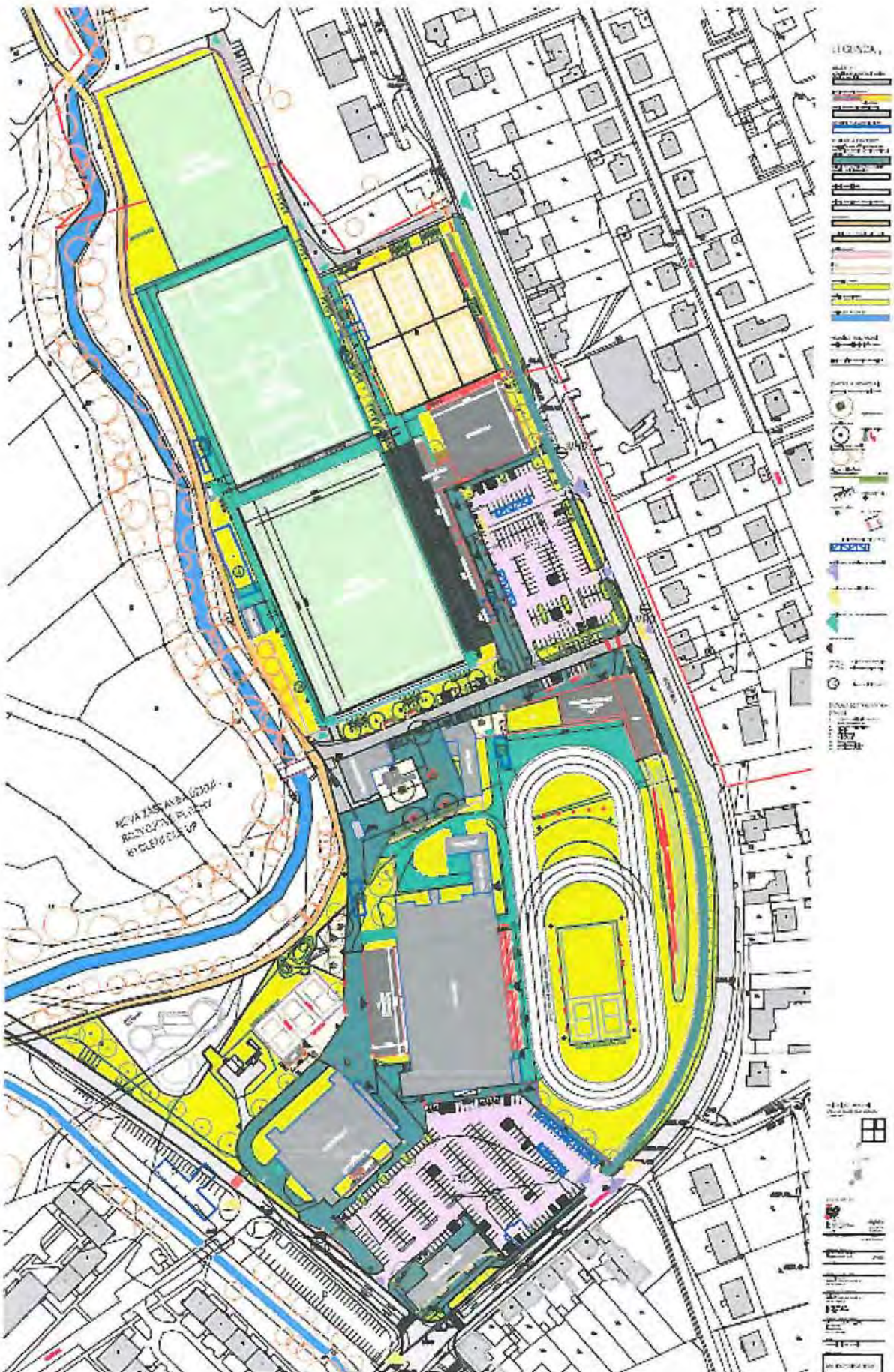
- Rada města po projednání doporučuje zastupitelstvu města ke schválení urbanistickou studii „Revitalizace sportovní zóny“, Žďár n.S. a bere na vědomí informace o postupu přípravy 1. etapy - objektu sociálního zázemí fotbalového stadionu
- Rada města neschvaluje předložený materiál a ukládá ...

Stanoviska odborů

Před realizací a další přípravou je nutné rozhodnout o způsobu financování včetně případného harmonogramu čerpání.

Schválením urbanistické studie a jejím převzetím do územního plánu vzniká v území závazek na realizaci podle této studie. Další změna bude možná zase pouze po změně ÚP.

US Revitalizace sportovní zóny – hlavní výkres





ŽĎÁR N. SÁZAVOU

LEGENDA SITUACE

NAVRHOVANÝ OBJEKT



NAVRHOVANÝ OBJEKT - ZASTŘEŠENÍ TRIBUN



HRANICE KN

NAVRHOVANÉ OBJEKTY



HLAVNÍ VSTUPY



AUTOR: Ing. Arch. Rudolf Grimm,
Studentská 42/12, 59101 Žďár n. Sáz.4
tel. 608 294 441
Ing. Arch. Jiří Dostál,
Horní Rožínka 37, 592 51
tel. 723 081 040

GEN. PROJEKTANT:



OMEGA project s.r.o.
Milady Horákové 66/103
160 00 Praha 6
tel : 220 612 211

HIP:

Ing. Jan Škopek
tel : 603 159 702

VYPRACOVAL:

Ing. Ctibor Zgraja
tel : 733 317 803

NÁZEV AKCE : Revitalizace sportovní zóny - 1.etapa, Žďár nad Sázavou
parc.č. 2172, 2189, 2191/3, 2192, 2193/1, k.ú. Žďár n. Sázavou [795232]

NÁZEV VÝKRESU/TEXTU :

SITUACE ŠIRŠÍCH VZTAHŮ

STUPEŇ :

DŮR

MĚŘITKO :

1 : 1000

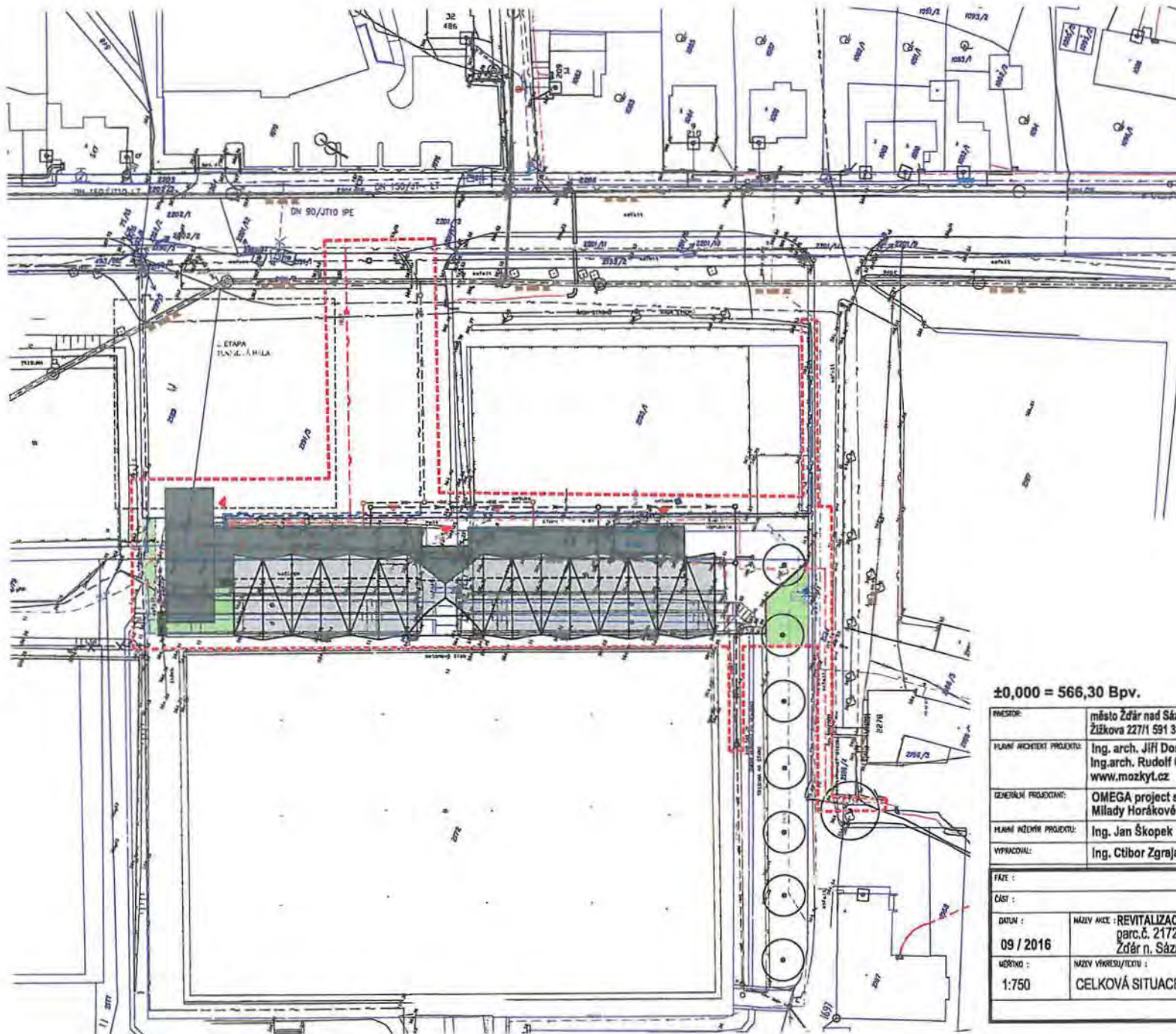
DATUM :

07 / 2016

ČÍSLO VÝKRESU :

C.1.

PARÉ :



LEGENDA SITUACE

SMÍŠENÝ PROVOZ PĚŠÍ, DOPRAVA, POJÍZDNÉ CHODNÍKY, PĚŠÍ NADŘÁZENOST

- ZATRAVNĚNÉ PLOCHY
- NAVRHOVANÝ OBJEKT
- NAVRHOVANÝ OBJEKT - ZASTŘEŠENÍ TRIBUN

LEGENDA - ZNAČKY

- HRANICE ŘEŠENÉHO ÚZEMÍ
- ZAMĚŘENÍ STÁVAJÍCÍHO STAVU
- HRANICE KN
- NAVRHOVANÉ OBJEKTY
- POŽÁRNĚ NEBEZPEČNÝ PROSTOR
- HLAVNÍ VSTUPY
- 566 66 STÁVAJÍCÍ VÝŠKOVÉ USPOŘÁDÁNÍ

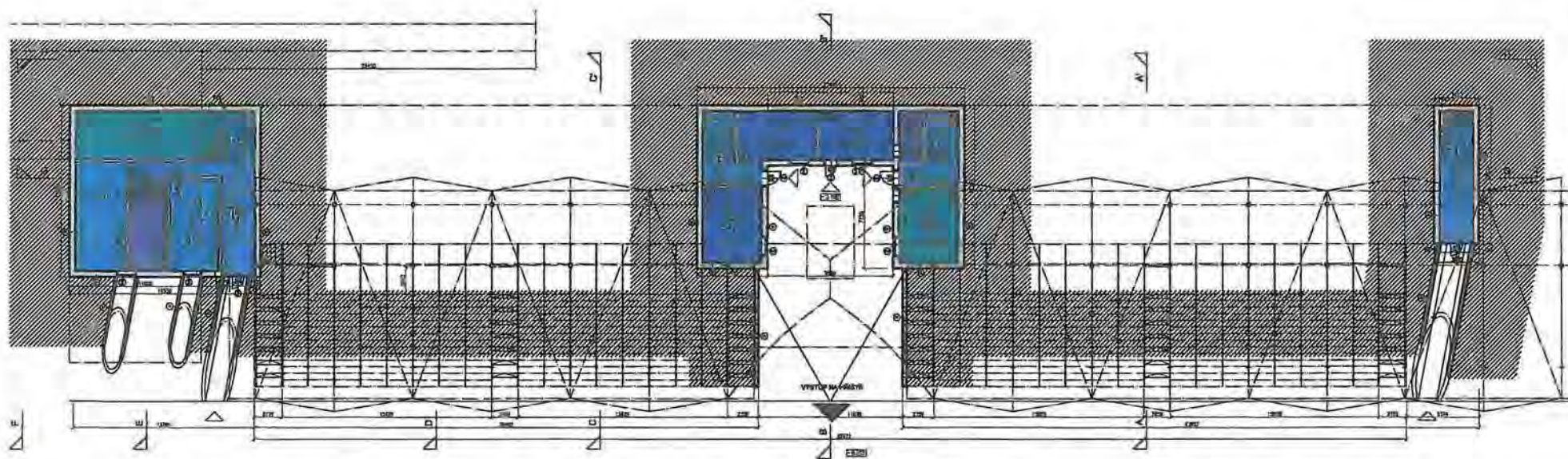
LEGENDA - SÍTĚ STÁVAJÍCÍ

- KANALIZACE - VAS
- VODOVOD - VAS
- PLYN - RWE, DN 200 STL
- PLYN - RWE
- ELEKTRO - VN - EON
- ELEKTRO - NN - EON
- TELEFONICA - O2
- OPTO. KABEL - SATT



±0,000 = 566,30 Bpv.

PRŮJEKT:	město Zďár nad Sázavou Žižkova 227/1 591 31 Zďár nad Sázavou	
HLAVNÍ ARCHITEKT PROJEKTU:	Ing. arch. Jiří Dostál Ing. arch. Rudolf Grimm www.mozkyt.cz	tel : 723 061 040 tel : 608 294 441
GENERÁLNÍ PROJEKTOVATEL:	OMEGA project s.r.o. Mlády Horákové 66/103, 160 00 - Praha 6	tel : 220 612 211
HLAVNÍ INŽENÝR PROJEKTU:	Ing. Jan Škopek	tel : 603 159 702
VYPRACOVAL:	Ing. Ctibor Zgraja	tel : 733 317 803
FÁZE :	DŮR - DOKUMENTACE PRO ÚZEMNÍ ROZHODNUTÍ	
ČÁST :	C. SITUAČNÍ VÝKRESY	
DATUM :	NÁZEV AKCE : REVITALIZACE SPORTOVNÍ ZÓNY VE ŽDĚRE NAD SÁZAVOU garc.č. 2172, 2189, 2191/3, 2192, 2193/1, k.ú. Zďár n. Sázavou (795232)	PRŮJEKT :
MĚŘITKO :	NÁZEV VÝKRESU/TEXTU : CELKOVÁ SITUACE	ČÍSLO VÝKRESU : C2



LEGENDA

- ŠATNY
- SOCIÁLNÍ ZAŘÍZENÍ, WC
- ADMINISTRATIVNÍ, DOPROVDNÁ VYBAVENOST
- KOMUNIKACE
- TECHNOLOGIE
- BAZÉNY, RESTAURACE
- TRILINNY TOČE
- TENISOVÁ HALA
- HLAVNÍ VSTUPY
- VEDLEJŠÍ VSTUPY
- SCHODIŠTĚ
- ZDĚNÉ KONSTRUKCE
- TERÉN
- NEŘEŠENÉ ČÁSTI

TABULKA MÍSTNOSTÍ FOTBAL HOŠTĚ 1.PP

Č.M.	NÁZEV MÍSTNOSTI	VELIKOST	PODLANA	STROPY	STĚNY
HL01	VÝLEZ HOŠTĚ MLÁDEŽ	16,28 m ²	-	-	-
HL02	PROSTOR SCHODIŠTĚ	6,82 m ²	-	-	-
HL03	VÝLEZ HOŠTĚ MLÁD	6,79 m ²	-	-	-
HL04	PROSTOR SCHODIŠTĚ	16,28 m ²	-	-	-
HL05	ŠKLAD	26,42 m ²	-	-	-
HL06	SÁZIM OŠETŘOVNÝ	7,42 m ²	-	-	-

PODLAŽNÍ PLOCHA LÉŽNÁ CELKOVĚ	74,88 m ²
PODLAŽNÍ PLOCHA HLUBŠÍ CELKOVĚ	102,48 m ²

TABULKA MÍSTNOSTÍ FOTBAL DOMÁCI 1.PP

Č.M.	NÁZEV MÍSTNOSTI	VELIKOST	PODLANA	STROPY	STĚNY
DL01	VÝLEZ DOMÁCI MLÁD	9,78 m ²	-	-	-
DL02	PROSTOR SCHODIŠTĚ	10,68 m ²	-	-	-
DL03	ČIŠŤNA	20,43 m ²	-	-	-
DL04	ANTIKORPUS	23,19 m ²	-	-	-
DL05	OŠETŘOVNÁ	21,18 m ²	-	-	-
DL06	VÝLEZ DOMÁCI MLÁDEŽ	12,80 m ²	-	-	-
DL07	ČIŠŤKA	17,27 m ²	-	-	-
DL08	PROSTOR SCHODIŠTĚ	6,82 m ²	-	-	-
DL09	SÁZIM MLÁDEŽ OSOBNÍ	20,80 m ²	-	-	-
DL10	WC, SPRCHOVÝ KÚPEL	10,77 m ²	-	-	-
DL11	SÁZIM MLÁDEŽ DOMÁCI	12,34 m ²	-	-	-
DL12	TOA	40,82 m ²	-	-	-

PODLAŽNÍ PLOCHA LÉŽNÁ CELKOVĚ	310,84 m ²
PODLAŽNÍ PLOCHA HLUBŠÍ CELKOVĚ	305,18 m ²

AUTOR: Ing. Arch. Rudolf Grimm,
Studentská 42/12, 59101 Žďár n. Sáz.4
tel. 608 294 441
Ing. Arch. Jiří Dostál,
Horní Rožínka 37, 592 51
tel. 723 051 040

GEN. PROJEKTANT:



OMEGA project s.r.o.
Milady Horákové 66/103
160 00 Praha 6
tel : 220 612 211

HP:

Ing. Jan Škopek
tel : 603 158 702

VYPRACOVAL:

Ing. Ctibor Zgraja
tel : 735 317 803

NÁZEV AKCE : Revitalizace sportovní zóny - 1.etapa, Žďár nad Sázavou
parc.č. 2172, 2189, 2191/3, 2192, 2193/1, k.ú. Žďár n. Sázavou [795232]

NÁZEV VÝKRESU/TEXTU :

PŮDORYS 1.PP

STUPEŇ :

DŮR

DATUM :

08 / 2016

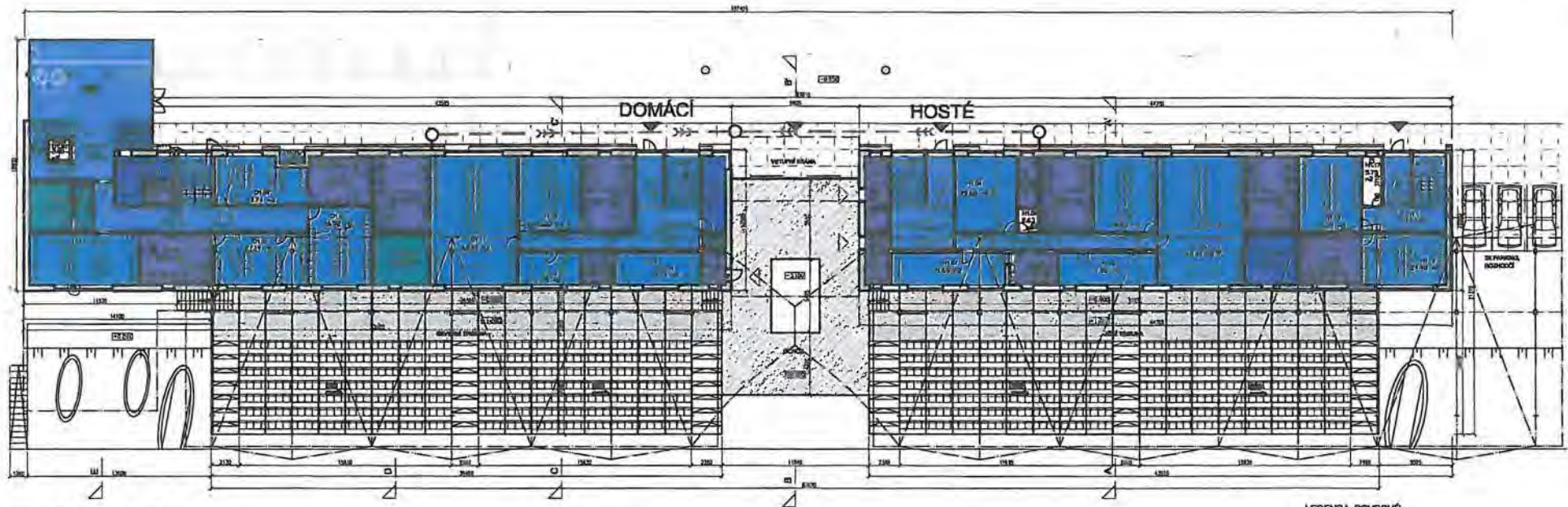
PÁŘE :

MĚŘITKO :

1 : 300

ČÍSLO VÝKRESU :

D.01



TABULKA MÍSTNOSTÍ FOTBAL DOMÁCI 1.NP

Č.jm.	NÁZEV MÍSTNOSTI	VELKOST	PODLAHA	STROPY	STĚNY
D1.01	ZÁVĚRNÍ DOMÁCI MŮŽ	7,52 m ²	-	-	-
D1.02	CHODBA	26,39 m ²	-	-	-
D1.03	POKLADNA	10,07 m ²	-	-	-
D1.04	OKLONNÁ KOMORA	2,14 m ²	-	-	-
D1.05	WC TĚLESNÉ POKROVKY	4,32 m ²	-	-	-
D1.06	TRENER	14,23 m ²	-	-	-
D1.07	ZÁZEMÍ TRENER	8,77 m ²	-	-	-
D1.08	TRENER	11,14 m ²	-	-	-
D1.09	WC, ŠPICHY MŮŽ	31,82 m ²	-	-	-
D1.10	BÁTHNA MŮŽ	28,42 m ²	-	-	-
D1.11	BÁTHNA MŮŽ	22,42 m ²	-	-	-
D1.12	WC, ŠPICHY MŮŽ	20,22 m ²	-	-	-
D1.13	OBLOD DŘEVY, MĚČE	16,50 m ²	-	-	-
D1.14	VSTUPNĚ HALA	33,49 m ²	-	-	-
D1.15	PRŮPRAVA	11,72 m ²	-	-	-
D1.16	PRŮPRAVA	11,72 m ²	-	-	-
D1.17	ZÁZEMÍ ŠPICHY	4,28 m ²	-	-	-
D1.18	OBLOD	13,14 m ²	-	-	-
D1.19	OKLONNÁ KOMORA	3,92 m ²	-	-	-
D1.20	CHODBA	31,39 m ²	-	-	-
D1.21	BÁTHNA MLÁDEŽ	31,41 m ²	-	-	-
D1.22	WC, ŠPICHY MLÁDEŽ	30,82 m ²	-	-	-
D1.23	BÁTHNA MLÁDEŽ	27,14 m ²	-	-	-
D1.24	BÁTHNA DOROST	23,79 m ²	-	-	-
D1.25	WC, ŠPICHY DOROST	17,82 m ²	-	-	-
D1.26	BÁTHNA DOROST	26,82 m ²	-	-	-
D1.27	PROSTOR SCHODIŠTĚ	9,62 m ²	-	-	-
D1.28	PROSTOR SCHODIŠTĚ	8,62 m ²	-	-	-
D1.29	PROSTOR SCHODIŠTĚ	10,72 m ²	-	-	-
D1.30	PROSTOR VÝTVARŮ	9,82 m ²	-	-	-
D1.31	PROSTOR VÝTVARŮ	1,89 m ²	-	-	-

PODLAŽNÍ PLOCHA ÚČTNÍ CELKEM 882,79 m²
 PODLAŽNÍ PLOCHA HRUBÁ CELKEM 818,28 m²

TABULKA MÍSTNOSTÍ FOTBAL HOSTÉ 1.NP

Č.jm.	NÁZEV MÍSTNOSTI	VELKOST	PODLAHA	STROPY	STĚNY
H1.01	ZÁVĚRNÍ HOSTÉ MŮŽ	7,32 m ²	-	-	-
H1.02	VSTUPNĚ HALA	14,73 m ²	-	-	-
H1.03	CHODBA	18,66 m ²	-	-	-
H1.04	DELOŽIT	23,88 m ²	-	-	-
H1.05	SOCIÁLNÍ ZÁZEMÍ DELORMATA	8,89 m ²	-	-	-
H1.06	OKLONNÁ KOMORA	2,82 m ²	-	-	-
H1.07	ROZHOČÍ	21,89 m ²	-	-	-
H1.08	ROZHOČÍ	17,89 m ²	-	-	-
H1.09	ZÁZEMÍ PRO ROZHOČÍ	7,94 m ²	-	-	-
H1.10	BÁTHNA MŮŽ	28,28 m ²	-	-	-
H1.11	WC, ŠPICHY MŮŽ	22,02 m ²	-	-	-
H1.12	BÁTHNA MŮŽ	22,42 m ²	-	-	-
H1.13	WC, ŠPICHY MŮŽ	21,82 m ²	-	-	-
H1.14	REGENERACE	18,02 m ²	-	-	-
H1.15	ZÁVĚRNÍ MLÁDEŽ	7,32 m ²	-	-	-
H1.16	CHODBA	11,22 m ²	-	-	-
H1.17	OKLONNÁ KOMORA	8,78 m ²	-	-	-
H1.18	BÁTHNA MLÁDEŽ	28,02 m ²	-	-	-
H1.19	BÁTHNA MLÁDEŽ	24,42 m ²	-	-	-
H1.20	WC, ŠPICHY MLÁDEŽ	17,89 m ²	-	-	-
H1.21	WC MŮŽ VEŠKOVOSTI	8,71 m ²	-	-	-
H1.22	WC ŽENY VEŠKOVOSTI	8,24 m ²	-	-	-
H1.23	PROSTOR SCHODIŠTĚ	9,82 m ²	-	-	-
H1.24	PROSTOR SCHODIŠTĚ	9,82 m ²	-	-	-

PODLAŽNÍ PLOCHA ÚČTNÍ CELKEM 347,45 m²
 PODLAŽNÍ PLOCHA HRUBÁ CELKEM 488,26 m²

LEGENDA POVRCHŮ

- ZELENÁ PÁVLA
- OKLOCHEMISTOVÉ DESKY
- BETON
- VELKOPORÁTKOVÁ BETONOVÁ DLAŽBA

LEGENDA

- BĀTHNY
- SOCIÁLNÍ ZAŘÍZENÍ, WC
- ADMINISTRATIVNĚ, DOPROVODNÁ VÝMĚNOVOST
- KOMUNIKACE
- TECHNOLOGIE
- GAITRO, RESTAURACE
- TENISOVÝ TERÉN
- TENISOVÁ HALA
- TERASY, PLOŠNY
- VSTUPNÍ PROSTOR
- HLAVNÍ VSTUPY
- VEŠKOVOSTI VSTUPY
- SCHODIŠTĚ
- ŽDĚNÉ KONSTRUKCE

AUTOR: Ing. Arch. Rudolf Grimm,
 Studentská 42/12, 59101 Žďár n. Sáz.4
 tel. 608 294 441
 Ing. Arch. Jiří Dostál,
 Homf Rožínka 37, 592 51
 tel. 723 061 040

CEL. PROJEKTANT:



OMEGA project s.r.o.
 Milady Horákové 66/103
 160 00 Praha 6
 tel : 220 612 211

HP:

Ing. Jan Škopek
 tel : 603 159 702

VYPRACOVAL:

Ing. Ctibor Zgraja
 tel : 733 317 803

NÁZEV AKCE : Revitalizace sportovní zóny - 1.etapa, Žďár nad Sázavou
 parc.č. 2172, 2189, 2191/3, 2192, 2193/1, k.ú. Žďár n. Sázavou [795232]

NÁZEV VÝKRESU/TEXTU :

PŮDORYS 1.NP

STUPEŇ :

DŮR

DATUM :

08 / 2016

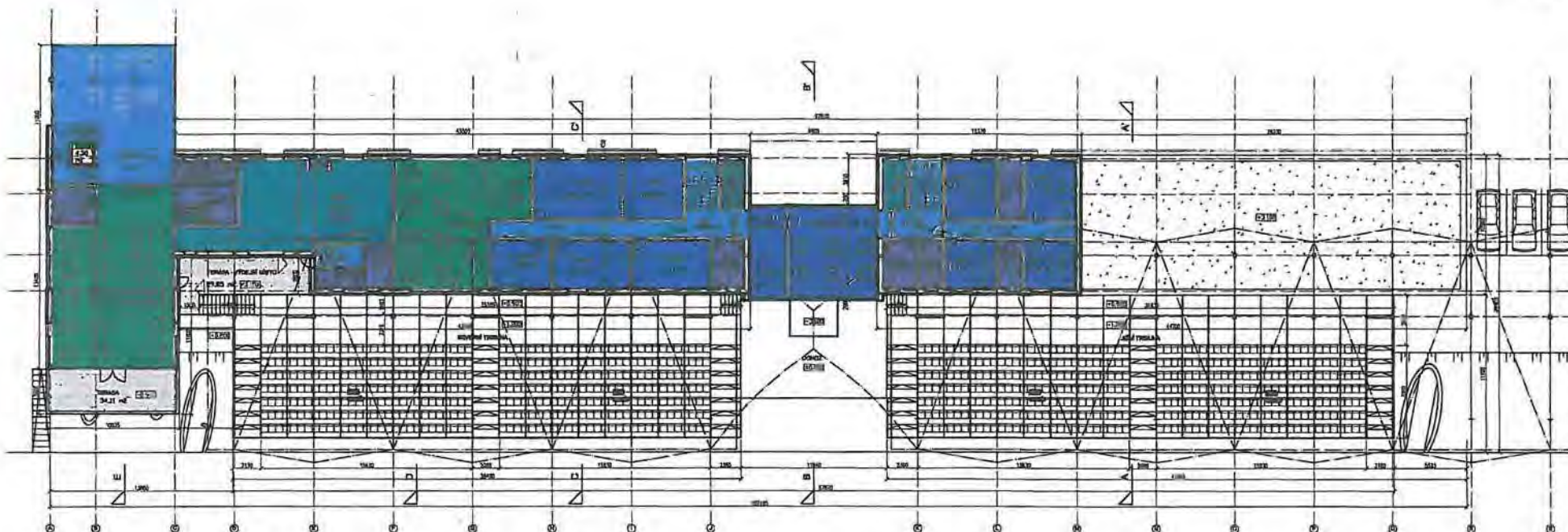
PÁRE :

MĚŘITKO :

1 : 300

ČÍSLO VÝKRESU :

D.02



LEGENDA POVRCHŮ

- ZELENÁ FASÁDA
- BKLOKMENTOVÉ DESKY
- KAOČREK

LEGENDA

- ŠATNY
- SOCIÁLNÍ ZARÍZENÍ, WC
- ADMINISTRATIVA, DOPROVOZNÁ VYBAVENOST
- KOMUNIKACE
- TECHNOLOGIE
- GASTRO, RESTAURACE
- TŘEBUNY TENIS
- TENISOVÁ HALA
- TĚRÁRY, PLOŠINY
- HLAVNÍ VSTUPY
- VEDELEJŠÍ VSTUPY
- SCHODIŠTĚ
- ZDĚNÉ KONSTRUKCE

TABULKA MÍSTNOSTÍ FOTBAL DOMÁCÍ 2.NP

D.M.	NÁZEV MÍSTNOSTI	VELIKOST	PODLAHA	STROPY	STĚNY
D2.01	CHODBA	27,28 m ²	-	-	-
D2.02	OKLID, WC ŽENY	8,89 m ²	-	-	-
D2.03	WC MUŽI, WC PRAMATEL	8,13 m ²	-	-	-
D2.04	RESTORACE	21,44 m ²	-	-	-
D2.05	RESTORACE	21,44 m ²	-	-	-
D2.06	KANCELÁŘ	16,83 m ²	-	-	-
D2.07	FOTBALOVÝ KLUB	69,04 m ²	-	-	-
D2.08	ZÁZEMÍ KLUBU	14,09 m ²	-	-	-
D2.09	POBLOVA	30,18 m ²	-	-	-
D2.10	POKADY	39,29 m ²	-	-	-
D2.11	HLAVATEL	16,83 m ²	-	-	-
D2.12	V.J.P. BALONK	60,62 m ²	-	-	-
D2.13	CHODBA + BALONK	60,48 m ²	-	-	-
D2.14	WC TĚLESNÉ POKRZENÍ	3,78 m ²	-	-	-
D2.15	WC ŽENY	8,42 m ²	-	-	-
D2.16	WC MUŽI	10,99 m ²	-	-	-
D2.17	OKLID	2,18 m ²	-	-	-
D2.18	RESTAURACE	114,17 m ²	-	-	-
D2.19	ZÁZEMÍ RESTAURACE	93,18 m ²	-	-	-
D2.20	WC, SPRCHA ZÁM. RESTAUR.	4,32 m ²	-	-	-
D2.21	CHODBA	8,89 m ²	-	-	-
D2.22	WC ŽENY	8,55 m ²	-	-	-
D2.23	WC MUŽI	8,72 m ²	-	-	-
D2.24	PROSTOR SCHODIŠTĚ	10,72 m ²	-	-	-
D2.25	PROSTOR VÝTAHU	2,80 m ²	-	-	-
D2.26	PROSTOR VÝTAHU	1,80 m ²	-	-	-
D2.27	PROSTOR SCHODIŠTĚ	8,82 m ²	-	-	-

PODLAŽNÍ PLOCHA LIŽTNÁ CELKEM 888,28 m²
 PODLAŽNÍ PLOCHA HRUBÁ CELKEM 878,19 m²

TABULKA MÍSTNOSTÍ TENIS 2.NP

D.M.	NÁZEV MÍSTNOSTI	VELIKOST	PODLAHA	STROPY	STĚNY
T2.01	SÁLENSKÉ	88,50 m ²	-	-	-
T2.02	DOKOZ TŘEBUNY	67,36 m ²	-	-	-
T2.03	WC MUŽI	6,17 m ²	-	-	-
T2.04	WC TĚLESNÉ POKRZENÍ	6,44 m ²	-	-	-
T2.05	TŘEBUNA	87,18 m ²	-	-	-
T2.06	OKLID	3,33 m ²	-	-	-
T2.07	WC ŽENY	6,79 m ²	-	-	-
T2.08	WC MUŽI	8,17 m ²	-	-	-
T2.09	DOKOZ TŘEBUNY VNĚJŠÍ	30,78 m ²	-	-	-
T2.10	TŘEBUNY VNĚJŠÍ	48,03 m ²	-	-	-
T2.11	PROSTOR SCHODIŠTĚ	6,29 m ²	-	-	-
T2.12	DOKOZ	88,89 m ²	-	-	-

PODLAŽNÍ PLOCHA LIŽTNÁ CELKEM 410,82 m²
 PODLAŽNÍ PLOCHA HRUBÁ CELKEM 404,88 m²

AUTOR: Ing. Arch. Rudolf Grimm,
 Studentská 42/12, 59101 Žďár n. Sáz.4
 tel. 608 294 441
 Ing. Arch. Jiří Dostál,
 Horní Rožínka 37, 592 51
 tel. 723 061 040

DEN, PROJEKTANT:



OMEGA project s.r.o.
 Milady Horákové 66/103
 160 00 Praha 6
 tel: 220 612 211

HP:

Ing. Jan Škopek
 tel: 803 159 702

VYPRACOVAL:

Ing. Ctibor Zgraja
 tel: 733 317 803

NÁZEV AKCE : Revitalizace sportovní zóny - 1.etapa, Žďár nad Sázavou
 parc.č. 2172, 2189, 2191/3, 2192, 2193/1, k.ú. Žďár n. Sázavou [795232]

NÁZEV VÝKRESU/TEXTU :

PŮDORYS 2.NP

STUPEŇ :

DŮR

DATUM :

08 / 2016

PÁRE :

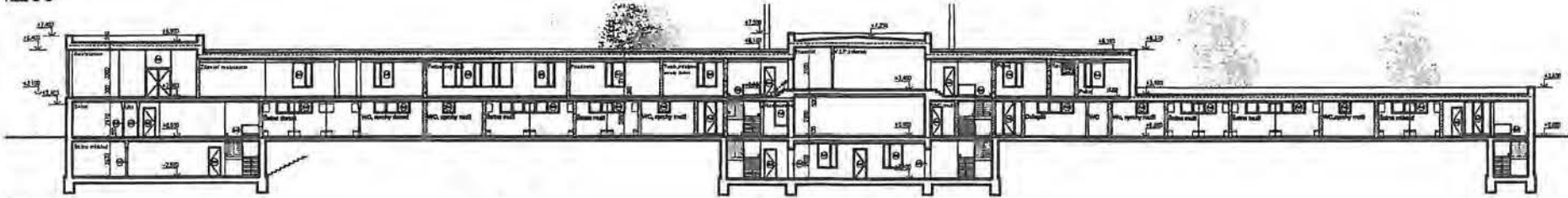
MĚŘITKO :

1 : 300

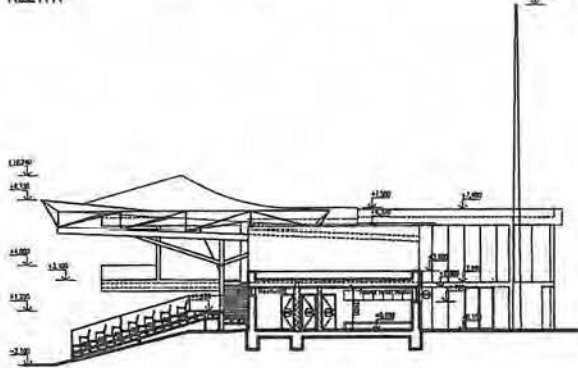
ČÍSLO VÝKRESU :

D.03

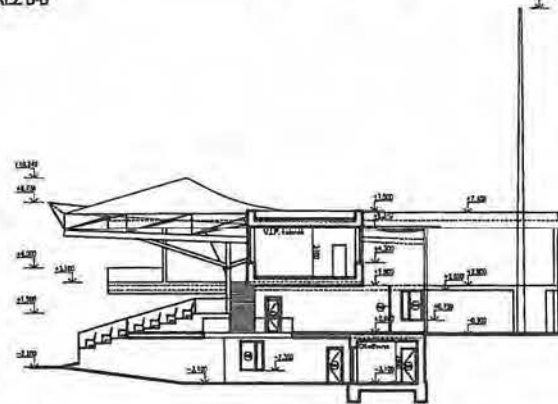
REZ G-G



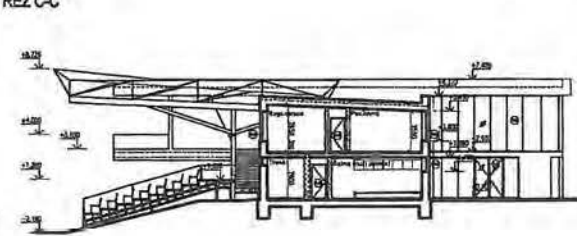
REZ A-A



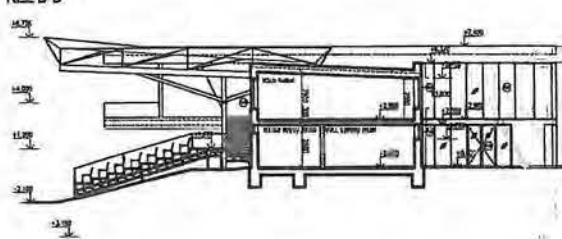
REZ B-B



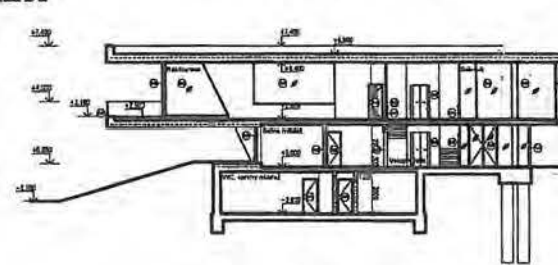
REZ C-C



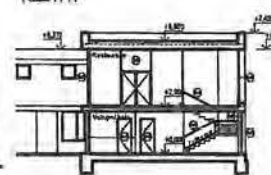
REZ D-D



REZ E-E



REZ H-H



AUTOR: Ing. Arch. Rudolf Grimm,
Studentská 42/12, 59101 Žďár n. Sáz.4
tel. 608 294 441
Ing. Arch. Jiří Dostál,
Horní Rožínka 37, 592 51
tel. 723 061 040

GEN. PROJEKTANT:



OMEGA project s.r.o.
Milady Horákové 68/103
160 00 Praha 6
tel : 220 612 211

HP: Ing. Jan Škopěk
tel : 603 159 702

VYPRACOVAL: Ing. Ctibor Zgraja
tel : 733 317 803

NÁZEV AKCE : Revitalizace sportovní zóny - 1.etapa, Žďár nad Sázavou
parc.č. 2172, 2189, 2191/3, 2192, 2193/1, k.ú. Žďár n. Sázavou [795232]

NÁZEV VÝKRESU/TEXTU :

ŘEZY

STUPEŇ :
DŮR

MĚŘITKO :
1 : 300

DATUM :
08 / 2016


ČÍSLO VÝKRESU :
D.05

PÁRE :




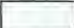




LEGENDA POVRCHŮ

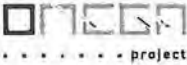
- OMÍTKY
- OKNA, PROSKLENÉ PLOCHY
- STŘEŠNÍ TEXTILIE
- ZELENÁ FASÁDA
- OBKLAD FUNDERMAX ČERNÝ
- OBKLAD FUNDERMAX ŽLUTÝ
- PLECH

AUTOR: Ing. Arch. Rudolf Grimm, Studentská 42/12, 59101 Žďár n. Sáz.4 tel. 608 294 441 Ing. Arch. Jiří Dostál, Horní Rožínka 37, 592 51 tel. 723 061 040	GEN. PROJEKTANT:  project	OMEGA project s.r.o. Milady Horákové 66/103 160 00 Praha 6 tel : 220 612 211	IHP: Ing. Jan Škopek tel : 603 158 702	NÁZEV AKCE : Revitalizace sportovní zóny - 1.etapa, Žďár nad Sázavou parc.č. 2172, 2189, 2191/3, 2192, 2193/1, k.ú. Žďár n. Sázavou [795232]	STUPEŇ : DŮR	DATUM : 08 / 2016	PARÉ :
VYPRACOVAL: Ing. Ctibor Zgraja tel : 733 317 803				NÁZEV VÝKRESU/TEXTU : JIHOVÝCHODNÍ POHLED	MĚRITKO : 1 : 200	ČÍSLO VÝKRESU : D.06	



LEGENDA POVRCHŮ

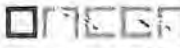
	OMÍTKA
	OKNA, PROSKLENÉ PLOCHY
	STŘEŠNÍ TEXTILIE
	ZELENÁ FASÁDA
	OBKLAD FUNDERMAX ČERNÝ
	PLECH

AUTOR: Ing. Arch. Rudolf Grimm, Studentská 42/12, 59101 Žďár n. Sáz.4 tel. 608 294 441 Ing. Arch. Jiří Dostál, Horní Rožínka 37, 592 51 tel. 723 061 040	GEN. PROJEKTANT: 	OMEGA project s.r.o. Mlady Horákové 66/103 160 00 Praha 6 tel : 220 612 211	HIP: Ing. Jan Škopek tel : 603 159 702	NÁZEV AKCE : Revitalizace sportovní zóny - 1.etapa, Žďár nad Sázavou parc.č. 2172, 2189, 2191/3, 2192, 2193/1, k.ú. Žďár n. Sázavou [795232]	STUPEŇ : DŮR	DATUM : 08 / 2016	PARE :
			VYPRACOVAL: Ing. Ctibor Zgraja tel : 733 317 803	NÁZEV VÝKRESU/TEXTU : JIHOZÁPADNÍ POHLED	MĚRITKO : 1 : 300	ČÍSLO VÝKRESU : D.07	

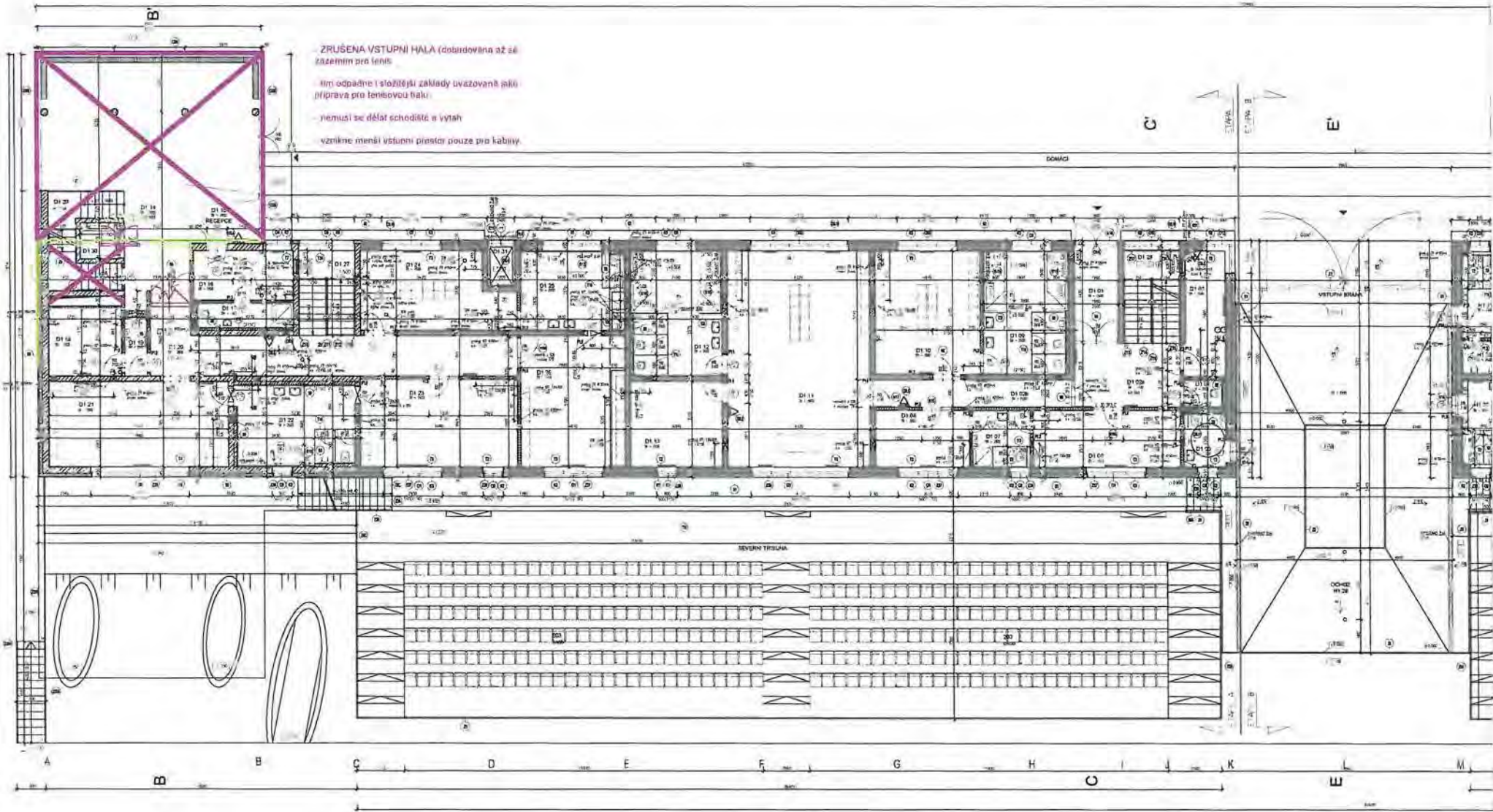


LEGENDA POVRCHŮ

- OMÍTKY
- OKNA, PROSKLENÉ PLOCHY
- STŘEŠNÍ TEXTILIE
- OBKLAD FUNDERMAX ČERNÝ
- OBKLAD FUNDERMAX ŽLUTÝ
- PLECH

AUTOR: Ing. Arch. Rudolf Grimm, Studentská 42/12, 59101 Žďár n. Sáz.4 tel. 608 294 441 Ing. Arch. Jiří Dostál, Horní Rožínka 37, 592 51 tel. 723 061 040	DEN. PROJEKTANT: <div style="text-align: center;">  project </div>	OMEGA project s.r.o. Milady Horákové 66/103 160 00 Praha 6 tel : 220 612 211	HP: Ing. Jan Škopek tel : 603 158 702 VYPRACOVAL: Ing. Ctibor Zgraja tel : 733 317 803	NÁZEV AKCE : Revitalizace sportovní zóny - 1.etapa, Žďár nad Sázavou parc.č. 2172, 2189, 2191/3, 2192, 2193/1, k.ú. Žďár n. Sázavou [795232] NÁZEV VÝKRESU/TEXTU : SEVEROVÝCHODNÍ POHLED	STUPEŇ : DŮR MĚŘITKO : 1 : 300	DATUM : 08 / 2016 ČÍSLO VÝKRESU : D.08	PARE :
---	---	---	---	--	-----------------------------------	---	--------

01
02
03
04
05
06
07



ZRUŠENÁ VSTUPNÁ HALA (dobírdovaná až sa
zariadením pre tenis)

— sŕm odpadné i složitější základy uvazované jali
připrava pro tenisovou halu.

— nemusí se dělat schodiště a výtah

— vznikne menší výstunni prostor pouze pro kabiny.

C

E

DOMACI



VSTUPNÝ BRÁNA

SEVERNÝ TRISULKA

A

B

B

C

D

E

F

G

H

C

K

E

M

