

MATERIÁL BEZ OSOBNÍCH ÚDAJŮ

Sociální služby města Žďár nad Sázavou, p.o.

MATERIÁL PRO RADU MĚSTA č. 98

DNE: 22. 10. 2018

JEDNACÍ ČÍSLO: 1736/ 2018/ POSSM

NÁZEV:		
Organizační změny		
ANOTACE:		
Žádost o schválení organizačních změn v p. o. Sociální služby města Žďár nad Sázavou.		
NÁVRH USNESENÍ:		
Rada města po projednání schvaluje organizační změny dle přílohy (organizační struktura).		
Starosta města:	Místostarosta města:	Tajemník MěÚ:
Odbor majetkoprávní:	Odbor ST a vnitřních věcí:	Odbor finanční:
Odbor komunál. služeb + TSBM:	Odbor rozvoje a územního plánování:	Odbor stavební:
Odbor školství, kultury a sportu:	Odbor sociální:	Odbor živnostenský:
Odbor dopravy:	Odbor životního prostředí:	Odd. správy měst. lesů a ryb.:
Oddělení informatiky:	Odd. fin. kontroly a inter. auditu	Městská policie
Projektový koordinátor:	Krizové řízení:	
Zpracoval: Sociální služby města Žďár nad Sázavou		Předkládá:

Název materiálu: Organizační změny

Počet stran: 1

Počet příloh: 2

Popis

Žádám o schválení dvou organizačních změn v p.o. Sociální služby města Žďár nad Sázavou. Tyto změny by měly být schváleny před podáním žádosti o dotace ze státního rozpočtu. Jedná se o zvýšení počtu úvazků pracovníků v přímé péči na domově pro seniory, kdy se zvyšuje počet klientů s vysokou mírou podpory a při stávajícím personálním obsazení není možné dlouhodobě zajistit kvalitní péči. Navýšení by znamenalo posílení personálu o dva celé úvazky. Navýšení úvazků vyřeší také problémy se zajištěním řádné péče o klienty v období dovolených a epidemií. V předešlých letech jsme využívali dohody např. se studentkami SZŠ nebo SÚPM, ale v dnešní době toto již není možné. Druhá změna se týká pečovatelské služby, kde si naše řidička dodělala kurz pracovníka v sociálních službách a v případě jejího zařazení jako PSS, může při výpadku některé z pečovatelek tuto zastoupit v plném rozsahu.

V případě převodu řidičky, dojde k mírnému nárůstu jejího platu, který by měla pokrýt dotace. Na pracovníka v sociálních službách je poskytována dotace na úvazek v plné výši, na řidiče je přidělována dotace ve výši 1/3 dotace na PSS. V případě dvou pečovatelek domova dojde k většímu navýšení rozpočtu, které budeme zřejmě schopni pokrýt z dotací a úhrad za péči.

Návrh nové organizační struktury s platností od 1. 1. 2019 je přílohou materiálu.

Geneze případu

Návrh řešení

- Schválit organizační změnu v p.o. Sociální služby města Žďár nad Sázavou dle přílohy.

Varianty návrhu usnesení

- Rada města po projednání **schvaluje** organizační změnu v p.o. Sociální služby města Žďár nad Sázavou dle příloh.
- Rada města po projednání **neschvaluje** organizační změnu v p.o. Sociální služby města Žďár nad Sázavou dle příloh.

Doporučení předkladatele

Ředitel p.o. doporučuje schválit organizační změnu dle přílohy.

Stanoviska

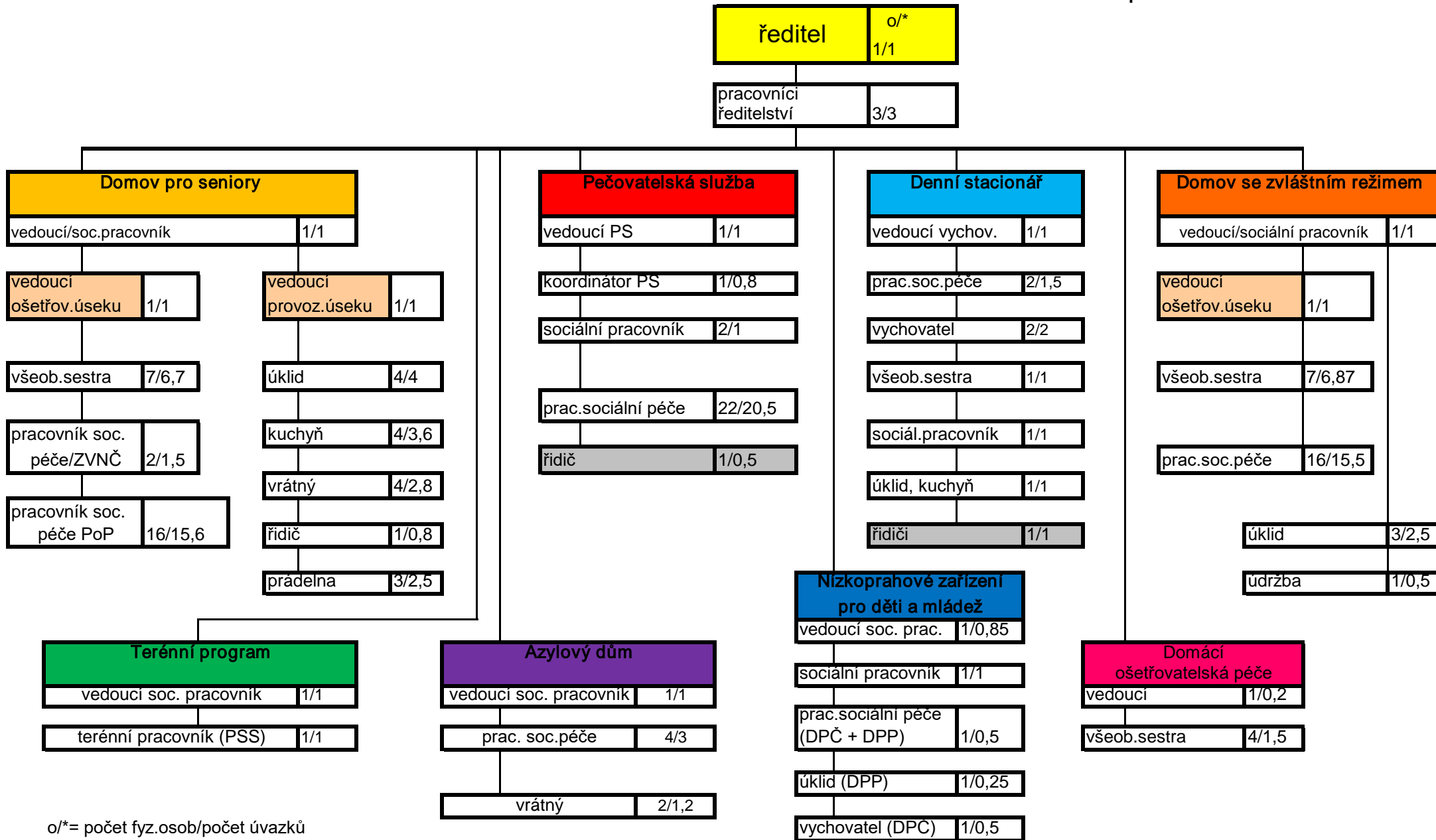
Odbor sociální doporučuje schválení organizační změny dle přílohy.

Kompetenčně odpovědný místostarosta doporučuje schválení organizační změny dle přílohy.

ORGANIZAČNÍ STRUKTURA

Sociální služby města Žďár nad Sázavou, PO

platná k 1. 1. 2019



o/* = počet fyz.osob/počet úvazků

Přehled klientů dle PnP

DKS 2017 - 2018

PnP	IX	VIII	VII	VI	V	IV	III	II	I	XII	XI	X
Bez	1	1	1	3	3	3	2	3	3	6	5	3
1	6	7	7	5	5	5	5	5	7	5	7	6
2	14	14	12	14	14	15	15	13	13	14	12	13
3	17	17	16	17	17	16	17	18	18	17	16	16
4	15	15	14	14	14	14	15	14	12	11	11	11

DZR 2017 - 2018

PnP	IX	VIII	VII	VI	V	IV	III	II	I	XII	XI	X
Bez												
1											1	1
2	5	5	4	4	4	4	4	3	3	3	3	3
3	7	7	7	7	7	7	7	7	7	7	8	7
4	28	29	29	29	29	29	29	29	31	30	28	29

Srovnání domovů

Pro porovnání jsem si vybral zařízení v Náměšti nad Oslavou, kde je stejná kapacita jako v našich domovech. Vycházel jsem z informací v registru poskytovatelů sociálních služeb a výroční zprávy poskytovatele. Domov v Náměšti je krajskou příspěvkovou organizací.

Personál

	NnO	ŽnS	Okružní	Horní
vedoucí	1	2	1	1
vrchní sestra	1	2	1	1
vedoucí provozu	1	1	1	
sociální pracovník	1	0,5	0,5	
zdravotní sestry	5,86	13,5	6,7	6,8
PSS	29	29,12	13,62	15,5
PSS - ZVNČ	2	2,5	1,5	1
údržba	2	0,8	0,8	
prádelna	3	2,5	2,5	
kuchyně	6,75	3,6	3,6	
úklid	6	6,5	4	2,5
vrátnice	1,5	2,8	2,8	

Klienti dle Příspěvku na péči

	NnO	ŽnS	Okružní	Horní
bez PnP	1	1	1	0
I. stupeň	17	6	6	0
II. stupeň	16	19	14	5
III. stupeň	27	24	17	7
IV. stupeň	28	43	15	28
celkem	89	93	53	40

Pro porovnání je důležitý poměr klientů v I. a IV. stupni PnP, kde máme značný nárůst u klientů s vysokou mírou podpory.