

Kultura Žďár, příspěvková organizace

MATERIÁL PRO RADU MĚSTA č. 10

DNE: 11. 3. 2019

JEDNACÍ ČÍSLO: 146/2019/Kultura

NÁZEV:		
Investiční příspěvek na pořízení nového zvukového systému a promítacího plátna do Kina Vysočina		
ANOTACE:		
Na základě Výzvy k podání žádosti o podporu kinematografie – Digitalizace a modernizace kin v roce 2018-2019, dotační okruh 4. projekt v oblasti technického rozvoje a modernizace kinematografie (Státní fond kinematografie) je možné pořídit nový zvukový systém a promítací plátno do Kina Vysočina. Dotace představuje 94 % z celkových nákladů ve výši 2.417 tis. Kč.		
NÁVRH USNESENÍ:		
Rada města po projednání		
<ul style="list-style-type: none"> • Rada města po projednání schvaluje podání žádosti na pořízení nového zvukového systému a promítacího plátna do Kina Vysočina • Rada města doporučuje zastupitelstvu města schválit v rámci rozpočtu 2019 příspěvek do investičního fondu PO kultura ve výši 2 267 tis. Kč na zakoupení nové projekční plochy Harkness Perlux HiWhite 180 a rozšíření DCI technologie o prostorový zvuk Dolby Atmos 		
Starosta města:	Místostarosta města:	Místostarostka města:
Tajemník MěÚ, Úsek tajemníka a správy MěÚ:	Odbor majetkoprávní:	Odbor komunálních služeb:
Odbor finanční:	Odbor dopravy:	Odbor rozvoje a územního plánování:
Odbor stavební:	Odbor školství, kultury a sportu:	Odbor sociální:
Odbor občansko-správní a OŽÚ:	Odbor životního prostředí:	Oddělení informatiky:
Odd. fin. kontroly a inter. auditu:	Odd. projektů a marketingu:	Krizové řízení:
Městská policie:	Regionální muzeum:	Technická správa budov města:
Zpracoval: ředitelka PO Kultura Žďár Ing. Marcela Lorencová		Předkládá: ředitelka PO Kultura Žďár Ing. Marcela Lorencová

Název materiálu: Žádost o poskytnutí investičního příspěvku na pokrytí nákladů PO Kultura na pořízení nového zvukového systému a promítacího plátna do Kina Vysočina

Počet stran: 1

Počet příloh: 2

Popis:

Kultura Žďár na základě rozhodnutí RM ze dne 22. 1. 2018 nechala zpracovat projektovou dokumentaci (příloha č. 1) k instalaci nového zvukového systému Dolby Atmos. Dále nechala zpracovat statický posudek na projektovou dokumentaci, který je nedílnou součástí certifikace prostorového zvuku Dolby Atmos.

Celkové náklady na realizaci projektu jsou 2 417 tis. Kč (viz příloha č. 2). Výše dotace z fondu kinematografie je 150 tis. Kč. Provozovatel kina žádá zřizovatele o příspěvek do investičního fondu na pokrytí nákladů spojených s realizací projektu ve výši 2 267 tis. Kč.

Součástí prezentace tohoto materiálu bude dále rozbor četnosti promítání Kina Vysočina v porovnání s kiny v ČR, programovou nabídkou distributorů a hospodárností provozu.

Geneze případu

- RM č. 98 ze dne 22. 10. 2018, Usn. 1719/2018/PO Kultura. Investiční příspěvek do Kina Vysočina

Návrh řešení

Organizace Kultura Žďár PO předkládá materiál ke schválení

Varianty návrhu usnesení

- Rada města po projednání **schvaluje** podání žádosti na pořízení nového zvukového systému a promítacího plátna do Kina Vysočina
- Rada města **doporučuje** zastupitelstvu města schválit v rámci rozpočtu 2019 příspěvek do investičního fondu PO kultura ve výši 2 267 tis. Kč na zakoupení nové projekční plochy Harkness Perlux HiWhite 180 a rozšíření DCI technologie o prostorový zvuk Dolby Atmos

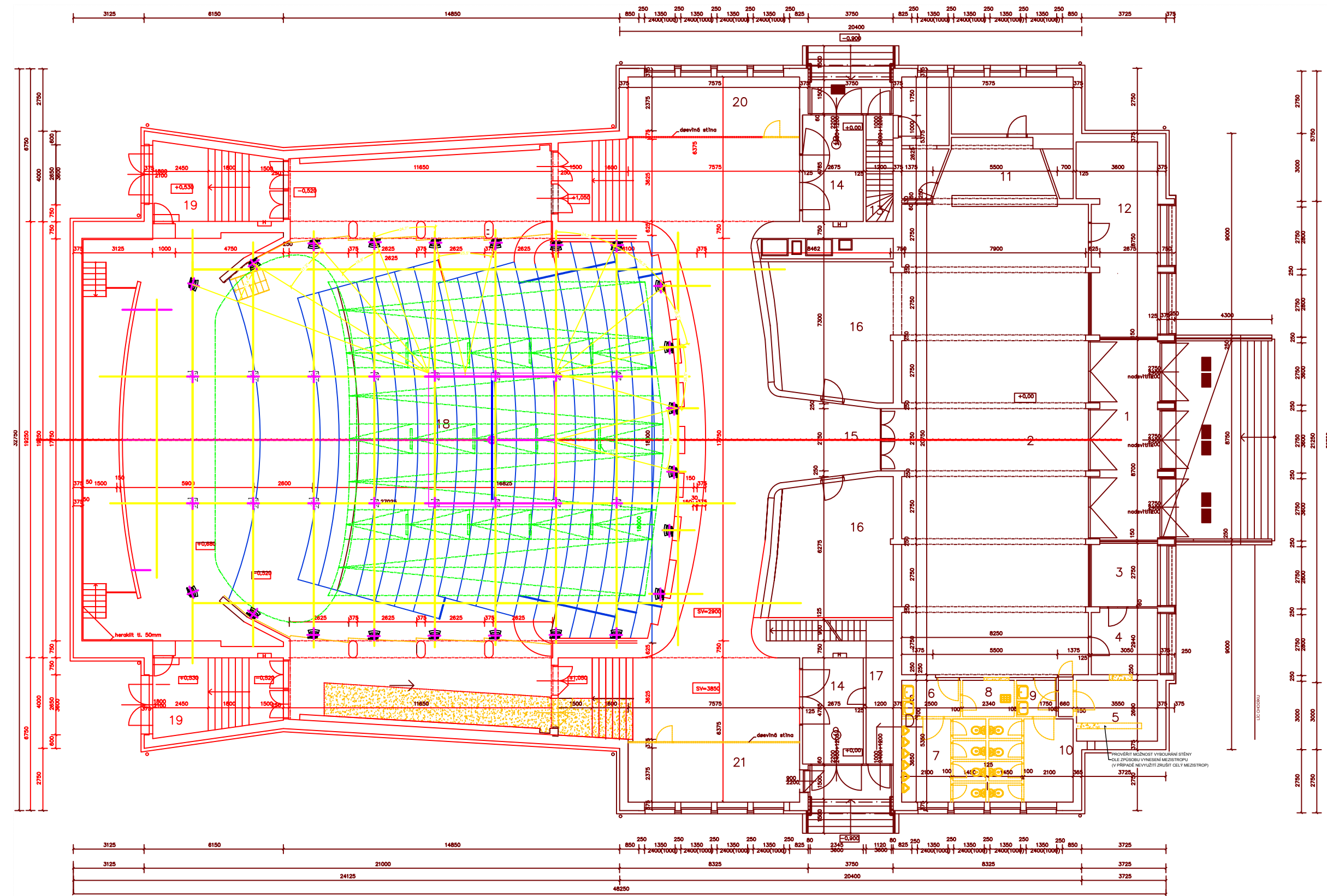
Doporučení předkladatele

Ředitelka PO doporučuje materiál ke schválení

Stanoviska

Materiál byl projednán s:

- Bc. Jitkou Vácovou – vedoucí finančního odboru
- Mgr. Ludmilou Řezníčkovou – garantem PO



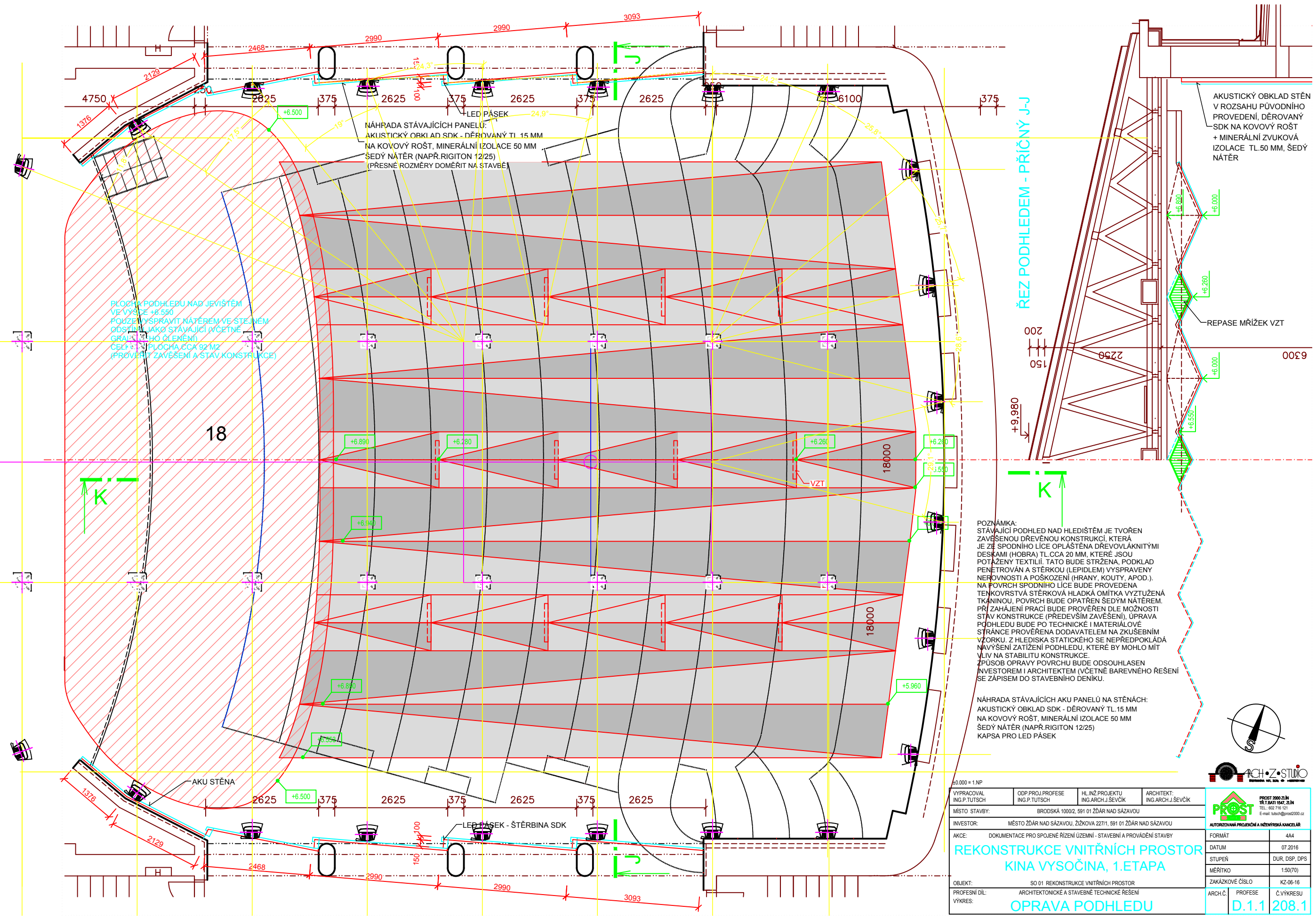
LEGENDA MÍSTNOSTI

C.M.	NAZEV MÍSTNOSTI	m2
1	ZÁDVEŘÍ HALY	20,60
2	HALA	173,0
3	POKLADNA	8,60
4	KANCELÁŘ	8,95
5	ROZVADĚČE	8,50
6	PŘEDSÍŇ WC MUŽI	4,10
7	WC MUŽI	13,60
8	ÚKLIDOVÁ KOMORA	4,16
9	PŘEDSÍŇ WC ŽENY	4,10
10	WC ŽENY	13,60
11	OBČERSTVENÍ	60,00
12	KANCELÁŘ	28,30
13	VSTUP DO SUTERÉNU	5,50
14	ZÁDVEŘÍ PŘEDSÁLI	25,50
15	PŘEDSÁLI	88,60
16	ŠATNY	66,00
17	VSTUP K PROMÍTARNI	5,90
18	SÁL	560,90
19	ZÁDVEŘÍ SÁLU	31,40
20	SKLAD	19,70
21	SKLAD, KANCELÁŘ	19,70

±0,000 = 1 NP

VYPRACOVAL ING. P. TUTSCH	ODP. PROJ. PROFESE ING. P. TUTSCH	H.L. INŽ. PROJEKTU ING. ARCH. J. ŠEVČÍK	ARCHITEKT: ING. ARCH. J. ŠEVČÍK
MÍSTO STAVBY: BRODSKÁ 1000/2, 591 01 ŽDĀR NAD SÁZAVOU			
INVESTOR: MĚSTO ŽDĀR NAD SÁZAVOU, ŽIŽKOVA 227/1, 591 01 ŽDĀR NAD SÁZAVOU			
AKCE: DOKUMENTACE PRO SPOJENÉ ŘÍZENÍ ÚZEMNÍ - STAVEBNÍ A PROVÁDĚNÍ STAVBY			
FORMÁT: A4		PROST 2000 ZLN TR T BATH 1547_ZLN TEL: 602 716 521 E-mail: k.tusch@prost2000.cz	
DATUM: 07.2016		AUTORIZOVANÁ PRACOVNÍ A ŘEŠENÍSKA KANCELÁŘ	
STUPEŇ: DUR, DSP, DPS		REKONSTRUKCE VNITŘNÍCH PROSTORŮ KINA VYSOČINA, 1. ETAPA	
MĚŘÍTKO: 1:100		ZAKÁZKOVÉ ČÍSLO: KZ-06-16	
OBJEKT: SO 01 REKONSTRUKCE VNITŘNÍCH PROSTORŮ		ARCH. Č. PROFESE: Č. VÝKRESU: D.1.1 201	
PROFESNÍ DÍL: ARCHITECTONICKÉ A STAVEBNĚ TECHNICKÉ ŘEŠENÍ		VÝKRES: 1.NP - STÁVAJÍCÍ STAV, BOURÁNÍ	





PLOCHY PODHLEDU NAD JEVIŠTĚM VE VÝŠCE +6.590 POUŽITÝM VYSPRAVIT NÁTĚREM VE STEJNÉM ODSTĚHU JAKO STÁVAJÍCÍ (VČETNĚ GRAFICKÉHO OČIŠTĚNÍ). CELKOVÁ PLOCHA CCA 92 M² (PŘEVĚŘIT ZAVĚŠENÍ A STAV KONSTRUKCE)

NÁHRADA STÁVAJÍCÍCH PANEŮ:
 AKUSTICKÝ OBKLAD SDK - DĚROVANÝ TL 15 MM
 NA KOVOVÝ ROŠT, MINERÁLNÍ IZOLACE 50 MM
 ŠEDÝ NÁTĚR (NAPŘ. RIGITON 12/25)
 (PŘESNÉ ROZMĚRY DOMĚRIT NA STAVBĚ)

ŘEZ PODHLEDEM - PŘÍČNÝ J-J

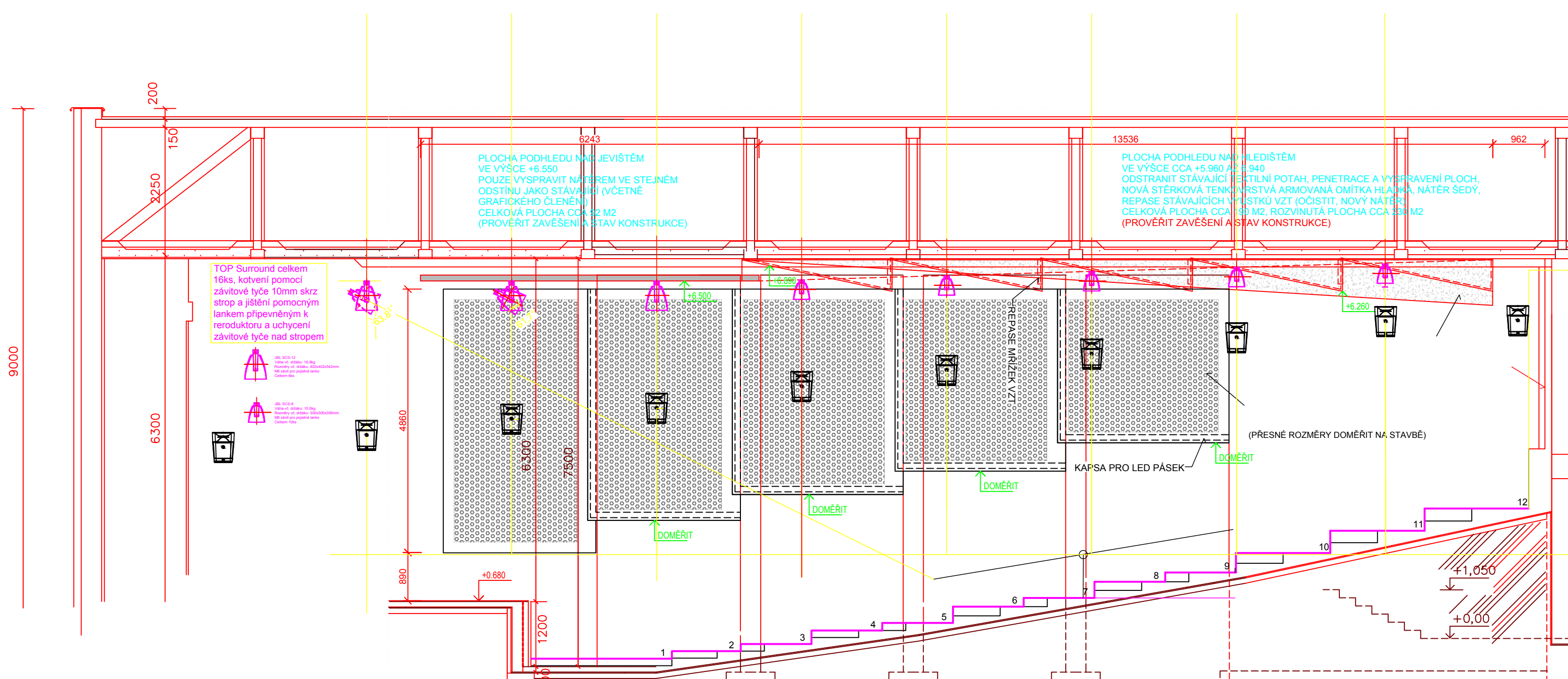
AKUSTICKÝ OBKLAD STĚN V ROZSAHU PŮVODNÍHO PROVEDENÍ, DĚROVANÝ SDK NA KOVOVÝ ROŠT + MINERÁLNÍ ZVUKOVÁ IZOLACE TL 50 MM, ŠEDÝ NÁTĚR

POZNÁMKA:
 STÁVAJÍCÍ PODHLED NAD HLEDIŠTĚM JE TVOŘEN ZAVĚŠENOU DŘEVĚNOU KONSTRUKCÍ, KTERÁ JE ZE SPODNÍHO LÍCE OPLÁŠTĚNA DŘEVOVLÁKNITÝMI DESKAMI (HOBRA) TL CCA 20 MM, KTERÉ JSOU POTÁŽENY TEXTILIÍ. TATO BUDE STRŽENA, PODKLAD PENĚTROVÁN A ŠTĚRKOU (LEPIDLEM) VYSPRAVENY NEROVNOSTI A POŠKOZENÍ (HRANY, KOUTY, APOD.). NA PОВRCH SPODNÍHO LÍCE BUDE PŘEVĚŘENA TENKOVRSŤVÁ ŠTĚRKOVÁ HLADKÁ OMÍTKA VYZTUŽENÁ TKANINOU, PОВRCH BUDE OPATŘEN ŠEDÝM NÁTĚREM. PŘI ZAHÁJENÍ PRACÍ BUDE PŘEVĚŘEN DLE MOŽNOSTI STAV KONSTRUKCE (PŘEDEVŠÍM ZAVĚŠENÍ), ÚPRAVA PODHLEDU BUDE PO TECHNICKÉ I MATERIÁLOVÉ STRÁNCE PŘEVĚŘENA DODAVATELEM NA ZKŮŠEBNÍM VZORKU. Z HLEDISKA STATICKÉHO SE NĚPŘEDPOKLÁDÁ NAVÝŠENÍ ZATÍŽENÍ PODHLEDU, KTERÉ BY MOHLO MÍT VLIV NA STABILITU KONSTRUKCE. ZPŮSOB OPRAVY PОВRCHU BUDE ODSOUHLASEN INVESTOREM I ARCHITEKTEM (VČETNĚ BAREVNÉHO ŘEŠENÍ SE ZÁPÍSEM DO STAVEBNÍHO DENÍKU).

NÁHRADA STÁVAJÍCÍCH AKU PANEŮ NA STĚNÁCH:
 AKUSTICKÝ OBKLAD SDK - DĚROVANÝ TL 15 MM
 NA KOVOVÝ ROŠT, MINERÁLNÍ IZOLACE 50 MM
 ŠEDÝ NÁTĚR (NAPŘ. RIGITON 12/25)
 KAPSA PRO LED PÁSEK



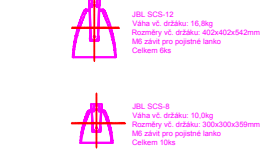
0:0000 = 1:NP		ARCH+Z+STUDIO		
VYPRACOVAL ING. P. TŮTŠCH	ODP. PROJ. PROFESE ING. P. TŮTŠCH	HLIN.Ž. PROJEKTU ING. ARCH. J. ŠEVČÍK	ARCHITEKT: ING. ARCH. J. ŠEVČÍK	
MÍSTO STAVBY:	BRODSKÁ 1000/2, 591 01 ŽDĀR NAD SĀZAVOU			
INVESTOR:	MĚSTO ŽDĀR NAD SĀZAVOU, ŽIŽKOVA 227/1, 591 01 ŽDĀR NAD SĀZAVOU			
AKCE:	DOKUMENTACE PRO SPOJENÉ ŘÍZENÍ ÚZEMNÍ - STAVEBNÍ A PŘEVĚŘENÍ STAVBY			
REKONSTRUKCE VNITŘNÍCH PROSTOR KINA VYSOČINA, 1. ETAPA		FORMÁT:	4A4	
		DATUM:	07.2016	
		STUPEŇ:	DŮR, DSP, DPS	
		MĚŘÍTKO:	1:50(70)	
OBJEKT:	SO 01 REKONSTRUKCE VNITŘNÍCH PROSTOR		ZAKÁZKOVÉ ČÍSLO:	KZ-06-16
PROFESNÍ DĚL:	ARCHITECTONICKÉ A STAVEBNĚ TECHNICKÉ ŘEŠENÍ		ARCH.Č. / PROFESE:	Č.V. KR. RESU
VÝKRES:	OPRAVA PODHLEDU		Č. VÝKRESU:	D.1.1 208.1



PLOCHA PODHLEDU NAD JEVIŠTĚM
VE VÝŠCE +6.550
POUZE VYSRAVIT NÁTĚREM VE STEJNÉM
ODSTĪNU JAKO STÁVAJÍCÍ (VČETNĚ
GRAFICKÉHO ČLENĚNÍ)
CELKOVÁ PLOCHA CCA 32 M2
(PROVĚŘIT ZAVĚŠENÍ A STAV KONSTRUKCE)

PLOCHA PODHLEDU NAD HLEDIŠTĚM
VE VÝŠCE CCA +5.960 AŽ +6.940
ODSTRANIT STÁVAJÍCÍ TEXTILNÍ POTAH, PENETRACE A VYSRAVENÍ PLOCH,
NOVÁ STĚRKOVÁ TENKOVRSŤVÁ ARMOVANÁ OMÍTKA HLADKÁ, NÁTĚR ŠEDÝ,
REPASE STÁVAJÍCÍCH VÝUSTKŮ VZT (OČISTIT, NOVÝ NÁTĚR)
CELKOVÁ PLOCHA CCA 190 M2, ROZVINUTÁ PLOCHA CCA 230 M2
(PROVĚŘIT ZAVĚŠENÍ A STAV KONSTRUKCE)

TOP Surround celkem
16ks, kotvení pomocí
závitové tyče 10mm skrz
strop a jištění pomocným
lankem připevněným k
reroduktoru a uchycení
závitové tyče nad stropem



JBL SCS-12
Váha vč. držáku: 16,8kg
Rozměry vč. držáku: 300x200x240mm
Měřítko: 1:100

JBL SCS-8
Váha vč. držáku: 10,0kg
Rozměry vč. držáku: 300x200x240mm
Měřítko: 1:100

POZNÁMKA:
STÁVAJÍCÍ PODHLED NAD HLEDIŠTĚM JE TVOŘEN
ZAVĚŠENOU DŘEVĚNOU KONSTRUKCÍ, KTERÁ
JE ZE SPODNÍHO LÍCE OPLÁŠTĚNA DŘEVOVLÁKNITÝMI
DESKAMI (HOBRA) TL.CCA 20 MM, KTERÉ JSOU
POTAŽENY TEXTILIÍ. TATO BUDE STRŽENA, PODKLAD
PENETROVÁN A STĚRKOU (LEPIDLEM) VYSRAVENY
NEROVNOSTI A POŠKOZENÍ (HRANY, KOUTY, APOD.).
NA POVRCH SPODNÍHO LÍCE BUDE PROVEDENA
TENKOVRSŤVÁ STĚRKOVÁ HLADKÁ OMÍTKA VYZTUŽENÁ
TKANINOU, POVRCH BUDE OPATŘEN ŠEDÝM NÁTĚREM.
PŘI ZAHÁJENÍ PRACÍ BUDE PROVĚŘEN DLE MOŽNOSTI
STAV KONSTRUKCE (PŘEDEVŠÍM ZAVĚŠENÍ), ÚPRAVA
PODHLEDU BUDE PO TECHNICKÉ I MATERIÁLOVÉ
STRÁNCE PROVĚŘENA DODAVATELEM NA ZKUŠEBNÍM
VZORKU. Z HLEDISKA STATICKÉHO SE NEPŘEDPOKLÁDÁ
NAVÝŠENÍ ZATÍŽENÍ PODHLEDU, KTERÉ BY MOHLO MÍT
VLIV NA STABILITU KONSTRUKCE.
ZPŮSOB OPRAVY POVRCHU BUDE ODSOUHLASEN
INVESTOREM I ARCHITEKTEM (VČETNĚ BAREVNÉHO ŘEŠENÍ
SE ZÁPÍSEM DO STAVEBNÍHO DENÍKU.

NÁHRADA STÁVAJÍCÍCH AKU PANELŮ NA STĚNÁCH:
AKUSTICKÝ OBKLAD SDK - DĚROVANÝ TL.15 MM
NA KOVOVÝ ROŠT, MINERÁLNÍ IZOLACE 50 MM
ŠEDÝ NÁTĚR (NAPŘ.RIGITON 12/25)
KAPSA PRO LED PÁSEK
PLOCHA PO OBOU STRANÁCH CELKEM 120 M2
(PŘESNÉ ROZMĚRY DOMĚŘIT NA STAVBĚ)

±0.000 = 1.NP			
VYPRACOVAL ING.P.TUTSCH	ODP.PROJ.PROFESE ING.P.TUTSCH	HL.INŽ.PROJEKTU ING.ARCH.J.ŠEVČÍK	ARCHITEKT: ING.ARCH.J.ŠEVČÍK
MÍSTO STAVBY: BRODSKÁ 1000/2, 591 01 ŽDĀR NAD SÁZAVOU			
INVESTOR: MĚSTO ŽDĀR NAD SÁZAVOU, ŽIŽKOVA 227/1, 591 01 ŽDĀR NAD SÁZAVOU			
AKCE: DOKUMENTACE PRO SPOJENÉ ŘÍZENÍ ÚZEMNÍ - STAVEBNÍ A PROVÁDĚNÍ STAVBY			
REKONSTRUKCE VNITŘNÍCH PROSTOR KINA VYSOČINA, 1.ETAPA			
OBJEKT: SO 01 REKONSTRUKCE VNITŘNÍCH PROSTOR			
PROFESNÍ DÍL: ARCHITEKTONICKÉ A STAVEBNĚ TECHNICKÉ ŘEŠENÍ			
VÝKRES: OPRAVA PODHLEDU - ŘEZ K-K			
FORMÁT	Z4A		
DATUM	07.2016		
STUPEŇ	DUR, DSP, DPS		
MĚŘÍTKO	1:50		
ZAKÁZKOVÉ ČÍSLO	KZ-06-16		
ARCH.Č.	PROFESE	Č.VÝKRESU	
		D.1.1 208.2	





DOLBY ATMOS Zvukový systém dle DCI standardu + Promítací plocha Kino Vysočina Žďár nad Sázavou

označení	popis	mn jedn	Nejvýše přípustná jednotková cena bez DPH Kč	mn.	Nejvýše přípustná celkem Kč bez DPH
Plátno, zakoupení, instalace					
Promítací plocha	Zakoupení nového projekční plochy Harkness Perlux HiWhite 180, o rozměrech 11,5 x 4,9 metru, Digital Perforation 0,9mm, zisk min. 1,8, cena včetně přepravní trubky a dopravy	ks			
Instalace	Instalace Projekční plochy na panoramatický rám pomocí provázků, měření barevných korekcí pro 2D a 3D	j			
Zvukový systém, zakoupení, instalace, školení					
Zvukový procesor DOLBY ATMOS CP850	Zvukový procesor DOLBY CP850 pro dekodování zvuku Dolby Atmos, Dolby Surround 5.1 a 7.1, další vstupy: MIC, Non Sync, Toslink, SPDIF, 2x HDMI, Ethernet, RS232, výstupy: 16CH analog output; Hearing Impaired, Visual Impaired, Monitor out, HDMI Out, Blu Link Digital Audio	ks			
Zesilovač DOLBY DMA24300	Nový výkonový 24 kanálový zesilovač Dolby DMA24300, který převádí digitální audio signál BLU LINK z Dolby CP850 na analogový, vyrobený přímo pro Dolby ATMOS technologii, aby ušetřil místo v racku - až 24 výstupních kanálů o výkonu 300W/8ohmů nebo 12 kanálů 600W/8 ohmů, připojení 1x240V/20A	ks			
Zesilovač DOLBY DMA24300	Nový výkonový 24 kanálový zesilovač Dolby DMA24300, který převádí digitální audio signál BLU LINK z Dolby CP850 na analogový, vyrobený přímo pro Dolby ATMOS technologii, aby ušetřil místo v racku - až 24 výstupních kanálů o výkonu 300W/8ohmů nebo 12 kanálů 600W/8 ohmů, připojení 1x240V/20A	ks			
Zesilovač Crown	Analogový zesilovač Crown DSI 1000 2 x 475W/40hm, 2 x 275W/80hm, 2U, DSP, HiQNet, konektor HD15, LCD, 8,6kg (M), Budou použity stávající funkční zesilovače	ks			
Zesilovač Crown	Analogový zesilovač Crown DSI 2000 2 x 800W/40hm, 2 x 475W/80hm, 2U, DSP, HiQNet, konektor HD15, LCD, 8,6kg (M), Budou použity stávající funkční zesilovače	ks			
Zesilovač Crown	Analogový zesilovač Crown DSI 4000 2 x 1200W/40hm, 2 x 650W/80hm, 2U, DSP, HiQNet, konektor HD15, LCD, 8,6kg (M), Budou použity stávající funkční zesilovače	ks			
Zesilovač Crown	Analogový zesilovač Crown DSI 4000 2 x 1200W/40hm, 2 x 650W/80hm, 2U, DSP, HiQNet, konektor HD15, LCD, 8,6kg (M), Budou použity stávající funkční zesilovače	ks			
Reproduktory LCR	Nové Reproduktory JBL 4722 dvoupás. bi-amp systém 2x15" x 1,5", 600W, 30Hz-20kHz, 90x50, 4Ω	ks			
Reproduktory Screen Subwoofer	Nové reproduktory Subwooferu JBL 4642A 2 x 18", 1200W, 4 ohm, 2 x 2241H, THX (2" x 2241H)	ks			
Reproduktory Surround Subwoofer	Pro kanál surround Subwoofer budou použity stávající reproduktory SW instalované za promítací plochou AQ DC 977E	ks			
Reproduktory Side Surround Front	JBL 9310 dvoupás. systém, 350W, 10" x 1,5" 96dB, 110° x 60°	ks			
Reproduktory Side Surround	JBL 9300 dvoupás. systém, 250W, 10" x 1,5" 96dB, 110° x 60°	ks			
Reproduktory TOP Surround	JBL SCS12 Coaxiální dvoupás. systém 400W, 12" x 1" 96dB, 100° x 100°	ks			
Reproduktory TOP Surround	JBL SCS8 Coaxiální dvoupás. systém 250W, 8" x 1" 94dB, 120° x 120°	ks			
Držáky pro Side Surround	Originální nastavitelný držák pro reproduktory Surround JBL 9300 a 9310, instalace dle specifikace Dolby ATMOS rozmístění a nastavení úhlů reproduktorů	ks			
Držáky Pro TOP Surround	Speciální Držák pro reproduktor JBL SCS12 a SCS8, připevnění do původní konstrukce stropu v sále	ks			
Držáky Pro Side Subwoofer	Speciální držák na stěnu pro instalaci Subwooferu na stěně kinosálu pod stropem	ks			
Kabeláž	Vedení k jednotlivým reproduktorům v kinosále z promítací kabiny cca 1000m 2x4mm	m			
RACK 19"	RACK 19" 60x80 cm výška 42U, černý	ks			
Instalační materiál	Instalační materiál, šrouby hmožděnky, lešení, úprava elektroinstalace pro připojení zesilovačů - jističe kabeláž, zásuvky, BEZ ZAJIŠTĚNÍ EL. PŘÍVODU Do promítací kabiny, požadovaný příkon promítací kabiny minimálně 3x63A hlavní jistič	j			
Instalace	Instalace systému Dolby Atmos v kinosále, včetně nastavení certifikovaným technikem DOLBY	j			
Doprava					
Doprava	Doprava, včetně likvidace odpadů z instalace	j			
Celková cena bez DPH					1 997 428,00 Kč
Celková cena s 21% DPH					2 416 887,88 Kč