

MATERIÁL PRO RADU MĚSTA Č. 22

DNE: 23. 9. 2019

JEDNACÍ ČÍSLO: 340/2019/TSBM

NÁZEV:

Informace o stavu městských lesů

ANOTACE:

Objem těžby z důvodu probíhající „kůrovcové“ kalamity. Informace o nových výsadbách

NÁVRH USNESENÍ:

Rada města se seznámila se stavem v městských lesích v důsledku kůrovcové kalamity.

Starosta města:	Místostarosta města:	Místostarostka města:
Tajemník MěÚ, Úsek tajemníka a správy MěÚ:	Odbor majetkoprávní:	Odbor komunálních služeb:
Odbor finanční:	Odbor dopravy:	Odbor rozvoje a územního plánování:
Odbor stavební:	Odbor školství, kultury a sportu:	Odbor sociální:
Odbor občansko-správní a OŽÚ:	Odbor životního prostředí:	Oddělení informatiky:
Odd. fin. kontroly a inter. auditu:	Odd. projektů a marketingu:	Krizové řízení:
Městská policie:	Regionální muzeum:	Technická správa budov města:
Zpracoval: TSBM o.s.	Předkládá: Ing. Kadlec Jaroslav v. r.	

Název materiálu: Informace o stavu městských lesů

Počet stran: 1

Počet příloh: 2

Popis

Na jednání RM č. 9 dne 25. 2 2019 jsme předložili zprávu č.126/2019/TSBM, která informovala o situaci v městských lesích v průběhu roku 2018. Nyní předkládaná informace navazuje a aktualizuje uvedený materiál.

Na jednání rady města bude přítomen Ing. Leština – správa lesů a rybníků, který odpoví případné dotazy.

Dopad do rozpočtu města

Geneze případu

Návrh řešení

Varianty návrhu usnesení

- Rada města po projednání bere na vědomí informaci o hospodaření v městských lesích

Doporučení předkladatele

Stanoviska

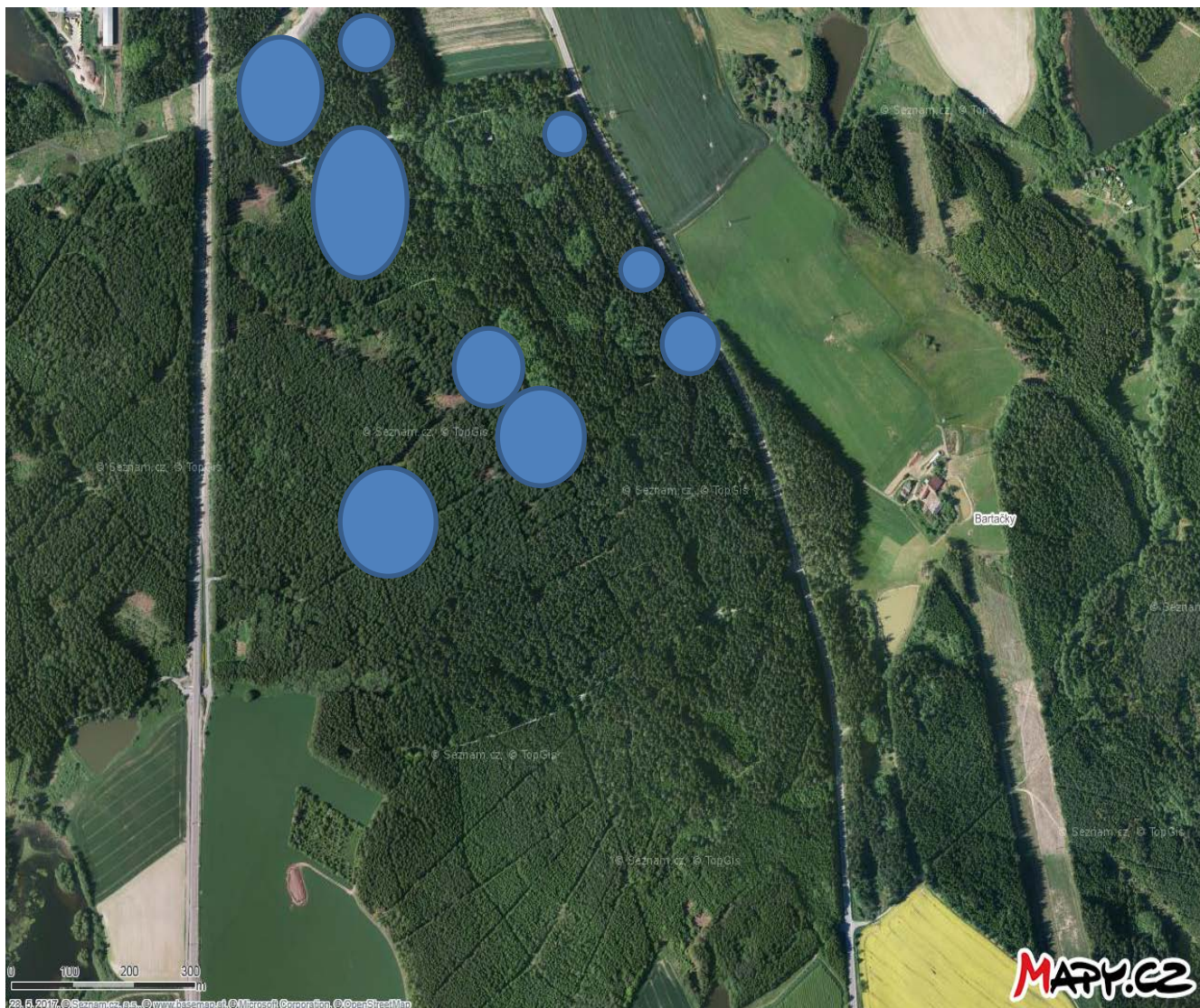
Městské lesy

Probíhající kůrovcová kalamita přes všechnu snahu lesníků, nadále postupuje. K loňským 11 ha holin přibylo dalších 7ha. Nárůst jsme částečně eliminovali zalesněním předchozích, ale vzhledem k tomu, že do konce roku budeme nuceni provést ještě těžbu na celkové ploše cca 5ha, bude se situace zhoršovat. **Holiny** viz. Př. č.1 vytěžená místa k 15.9.

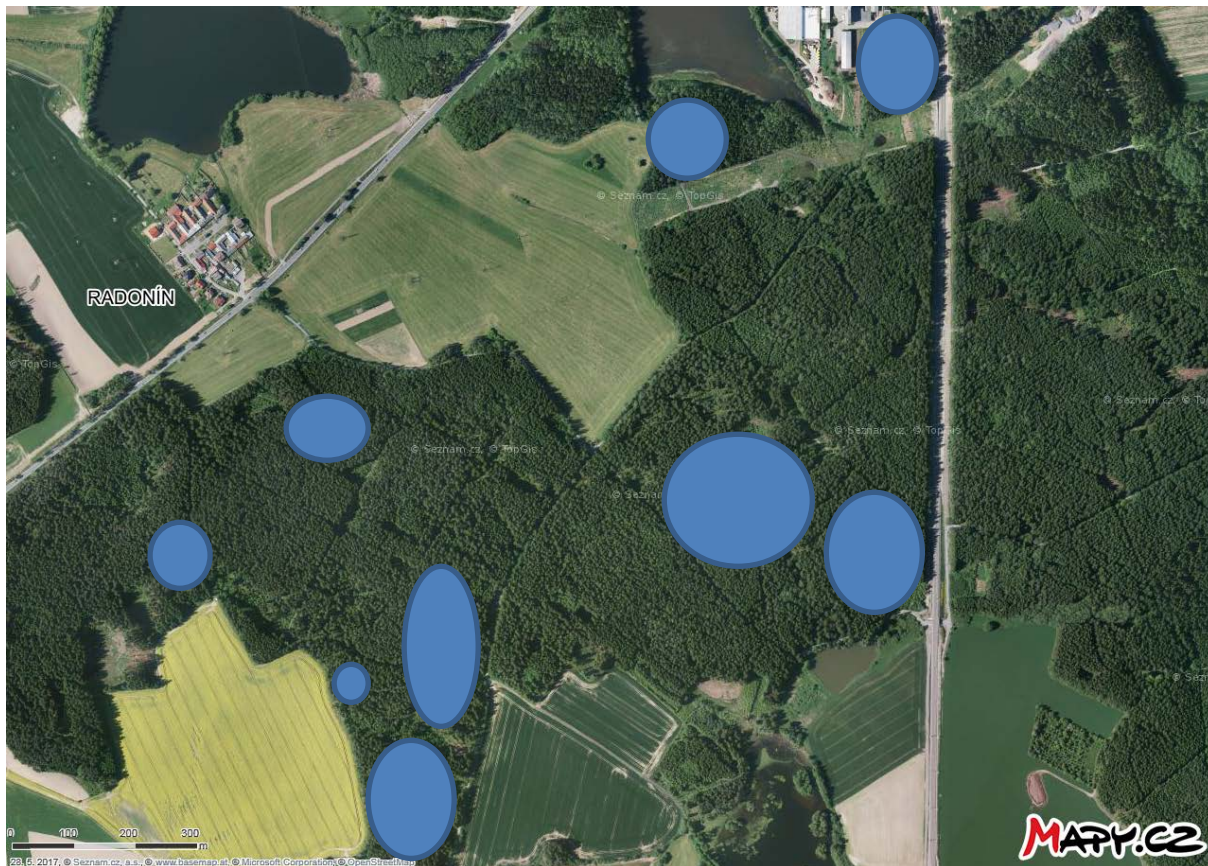
Předpokládáme, že prováděcí vyhláška k novele „lesního zákona“ posvětil stromy jako bříza, olše, topol za součást lesních hospodářských plánů. Ten následně necháme nově zpracovat s důrazem na obnovu a budeme podle něho provádět zalesňování.

Zalesňování je zcela závislé na klimatických podmínkách. Prozatím jsme provedli zalesnění na 3ha přirozenou obnovou a 3,9ha jsme vysadili odrostky. Na tuto výsadbu je přislíbena dotace od kraje ve výši 77 600Kč, respektive máme již podepsanou smlouvu, ale peníze prozatím nedorazily.

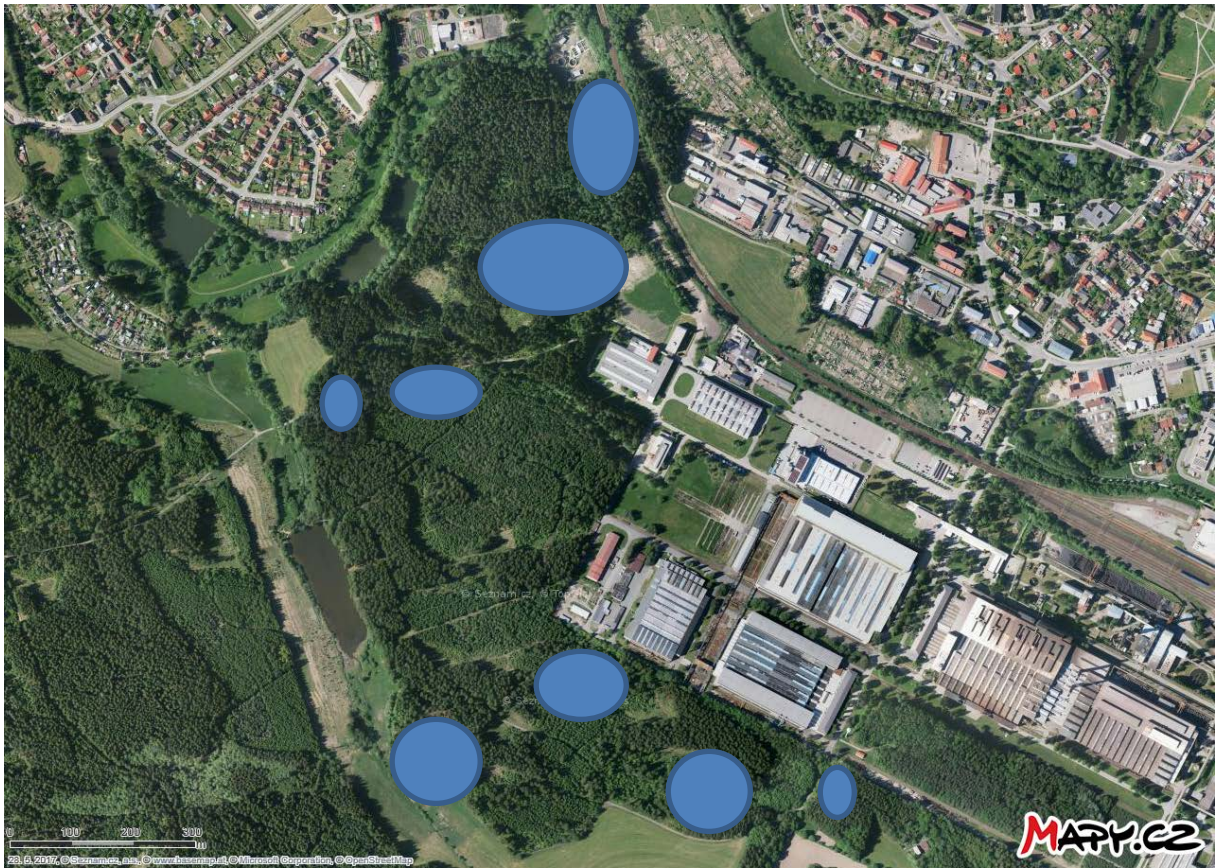
Těžba je v letošním roce k 31. 8. v objemu 4 703 m³. Z toho 4 063m³ „kůrovcová“ a 640m³ v souvislosti námrazou. Z tohoto množství je kromě cca 500m³ dřevo prodáno. Do konce roku předpokládáme ještě těžbu v objemu cca 3 000m³. Aktuální příjmy a výdaje jsou uvedeny v Př. č. 2 lesy.



„Vatínská Vetla“ úsek mezi železniční tratí a silnicí I/37 směr Brno



„Radonínská Vetla“ úsek mezi železniční tratí a silnicí II/353 směr Jihlava



Les za Žďas a.s.

