

## MATERIÁL PRO RADU MĚSTA Č. 26

DNE: 18. 11. 2019

JEDNACÍ ČÍSLO: 429/2019/KS

**NÁZEV:**

**Vyřazení - likvidace poškozeného majetku**

**ANOTACE:**

Vyřazení poškozených věcí z majetku města

**NÁVRH USNESENÍ:**

Rada města po projednání **schvaluje** likvidaci

- 2 ks kontejnerů na papír (inventární číslo 1325/0 a 1297/23)
- herního prvku Herní sestava UNIVERSAL 100 (inventární číslo 7890/340) a dopadové plochy 63 m<sup>2</sup> (inventární číslo 7891/340)
- 9 ks betonových mís na květiny (inventární číslo 1/1/340)

Starosta města:	Místostarosta města:	Místostarostka města:
Tajemník MěÚ, Úsek tajemníka a správy MěÚ:	Odbor majetkoprávní:	Odbor komunálních služeb:
Odbor finanční:	Odbor dopravy:	Odbor rozvoje a územního plánování:
Odbor stavební:	Odbor školství, kultury, sportu a marketingu:	Odbor sociální:
Odbor občansko-správní a OŽÚ:	Odbor životního prostředí:	Oddělení informatiky:
Odd. fin. kontroly a inter. auditu:	Oddělení projektů:	Krizové řízení:
Městská policie:	Regionální muzeum:	Technická správa budov města:
<b>Zpracoval:</b>	<b>Předkládá:</b>	

## Název materiálu: Vyřazení - likvidace poškozeného majetku

Počet stran: 3

Počet příloh: 7

1. Fotodokumentace kontejnerů na papír
2. Fotodokumentace herního prvku a dopadové plochy
3. Fotodokumentace betonových mís na květiny
4. Inventární karta majetku- kontejnery na papír
5. Inventární karta majetku- herní prvek
6. Inventární karta majetku- dopadová plocha
7. Inventární karta majetku- betonové mísy na květiny

### Popis

Je navrženo vyřazení a likvidace věci z majetku města **z důvodu jejich silného poškození a bez možnosti jejich dalšího využití**: 2 ks zvonů/kontejnerů na papír, odstranění 1 ks herního prvku včetně dopadové plochy a 9 ks betonových mís na květiny.

#### 1. Kontejnery

Zvony byly pořízeny v roce 1993 a 2000. Letité vystavení vlivu povětrnostních podmínek a jejich každotýdenním vyvážením byl závěsný systém poškozen natolik, že jsou neopravitelné. Z tohoto důvodu navrhuje jejich likvidaci a vyřazení z majetku města.

Ul Hutařova – 1325/0 pořízený 23. 2. 2000

Ul. Na Prutech – 1297/23 pořízený 1. 1. 1993

#### 2. Herní prvek (Herní sestava UNIVERSAL 100: inventární číslo 7890/340) a dopadová plocha (63 m<sup>2</sup>, inventární číslo 7891/340) v parku u Ivana

Důvodem odstranění herního prvku (Herní sestava UNIVERSAL 100) a pryžové dopadové plochy (dopadová plocha 63 m<sup>2</sup>) je zajištění bezpečného provozu dětského hřiště v parku u Ivana. Na základě provedené roční revizní kontroly dětského hřiště v parku U Ivana bylo zjištěno, že herní sestava Universal vyhovuje provozu a bezpečnostním normám jen za předpokladu, že bude tento herní prvek opraven.

Na tomto herním prvku byly zjištěny následující závady:

- schodnice, ve kterých drží nášlapy jednotlivých schodů, mají malou pevnost (hniloba), je nutné vyměnit boky schodů za nové
- je nutné vyměnit spodní hranol na šikmé lávce, má malou pevnost a je napaden hnilobou
- je nutné vyměnit i překližku, která je také napadena hnilobou
- skluzavka: na skluzu je obnažený laminát

Herní sestava Universal byla do parku instalována v roce 2010. Současně s herním prvkem byla v roce 2010 dle ČSN normy instalována i dopadová plocha z pryžových dlaždic, bez které by nemohl být herní prvek bezpečně provozován. V současné době dopadová plocha z pryžových dlaždic plní funkci bezpečné dopadové plochy jen z části, protože pryžové dlaždice jsou již vlivem klimatických podmínek značně narušeny.

- Pořizovací cena herního prvku byla v roce 2010 dle inventární karty majetku 71.208 Kč
- Zůstatková cena herního prvku ke dni 11. 11. 2019 je 13.698 Kč
- Pořizovací cena dopadové plochy (součást herního prvku) byla v roce 2010 89.813 Kč
- Zůstatková cena dopadové plochy ke dni 11. 11. 2019 je 17.258 Kč

Z nabídky dodavatele na opravy herního prvku vyplynulo:

- Je nutná zásadní oprava herního prvku, v následujícím roce bude nutné opravit další části herního prvku (skluzavka, lanový výlez)
- Oprava dopadové plochy není možná, je nutná kompletní výměna
- Tento prvek ani jednotlivé nové náhradní díly pro něj se již nevyrábí ve stejném vzhledu ani rozměrech, jako byly zakoupeny v roce 2010

### **3. Betonové mísy na květiny na náměstí**

Odstranění a likvidace 9 ks betonových mobilních nádob z pěší zóny v ul. Nádražní, pro něž již město nemá další využití.

#### **Dopad do rozpočtu města**

-

#### **Geneze případu**

-

#### **Návrh řešení**

Viz návrh usnesení.

#### **Varianty návrhu usnesení**

-

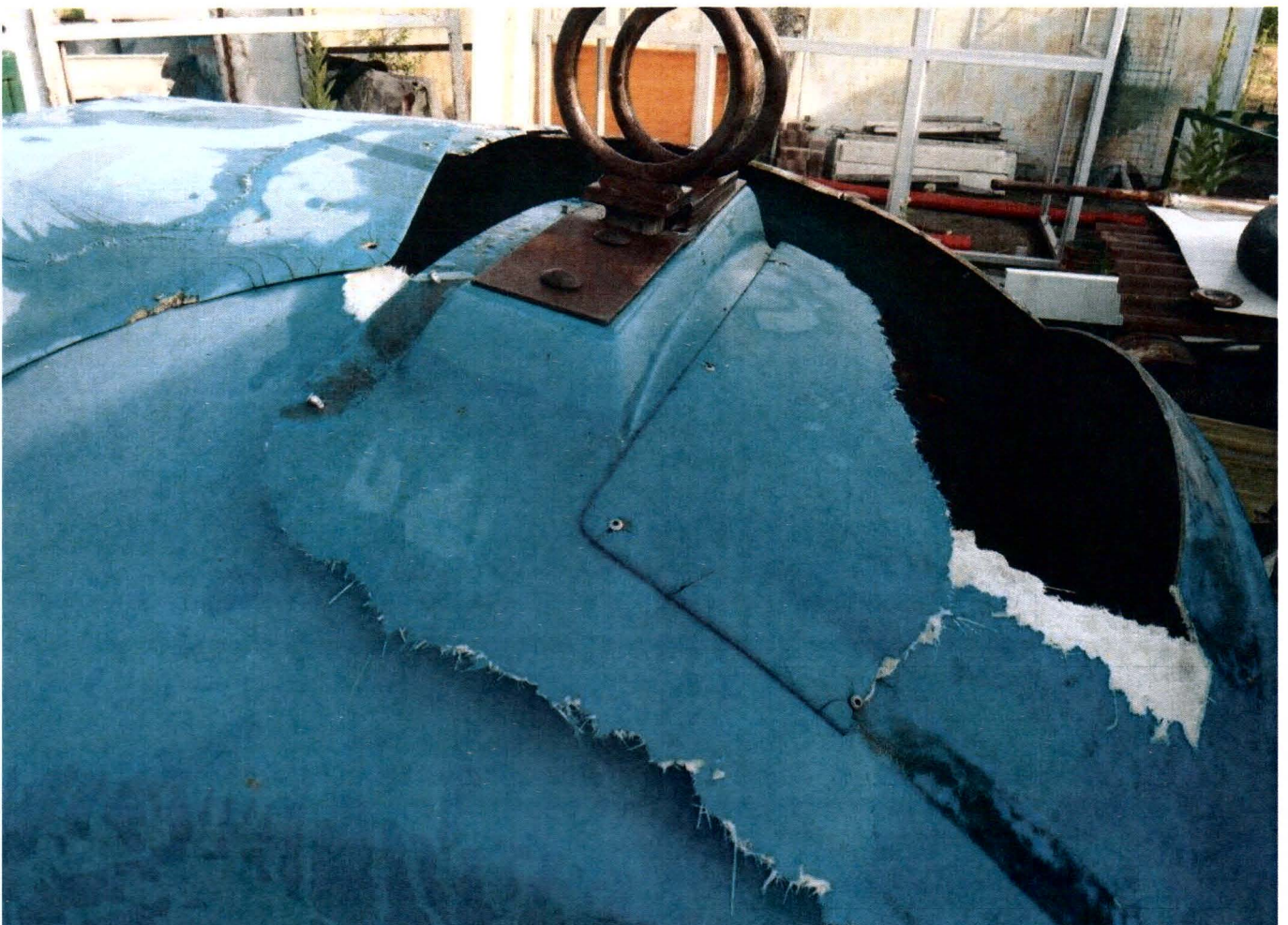
#### **Doporučení předkladatele**

Doporučuji schválit usnesení dle návrhu.

#### **Stanoviska**

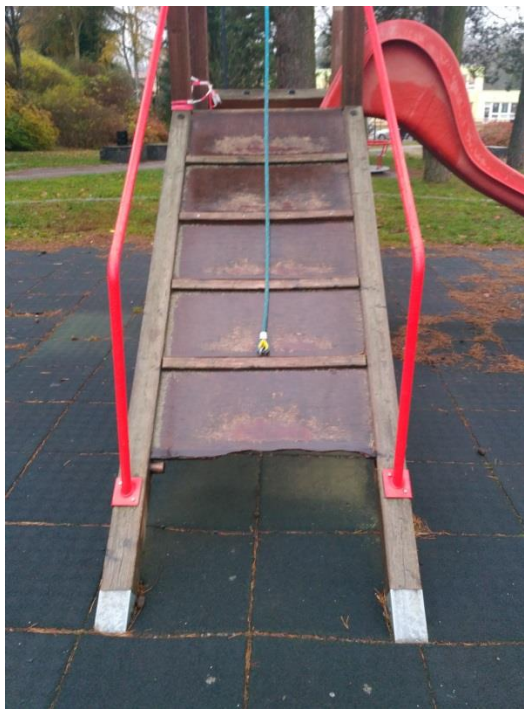
-

ul. HUTA ŽOVŇ



NA ŽLÝTECH

2. Příloha: Fotodokumentace herního prvku a dopadové plochy





3. Příloha: Fotodokumentace betonových mís na květiny



# Inventární karta majetku

Inventární číslo: **1325/0**

**kontejner H 2,1 m3 - papír**

Typ objektu: Předmět - HM

IČ: 00295841

Organizace: Město Ždár nad Sázavou

Evidenční jednotka: svoz PDO, sběrný dvůr

Účetní jednotka: Město Ždár nad Sázavou

Třída: 028 0020 - DDHM bez nároku na odpočet DPH

Druh:  
CZ - CPA:

Množství: 1

Požizovací cena: 14 091,00

Zůstatková cena: 14 091,00

Odpisová skupina: X - odpis dle předpokládané doby

Typ Odpisu: R

Doba odepisování: počet roků 0 počet měsíců 0

Doklad:


Datum uvedení do užívání: 23.02.2000

Budova: neurčeno

Způsob pořízení: Migrace

Odbor: Odbor komunálních služeb

Místnost: 001 - ZR1 - ZR 1

Odpovědný pracovník: 

Datum vyřazení:

Způsob vyřazení:

Doklad o vyřazení:

## Ostatní údaje:

Výrobce:

Dodavatel:

Výrobní číslo:

Poznámka:

Poznámka:

Skupina: 2

Rkap: 0

Rozmer:

Typ:

Výrobce:

Rokvyr: 0

Pův.umístění: 41,41-000

## Pohyby majetku:

Typ	Druh	Datum	Evid. jednotka	Změna ceny	Oprávky
Převod	Migrace	05.10.2012	svoz PDO, sběrný dvůr	14 091,00	

## Historie přidělení:

Typ změny	Datum	Množství	Pracovník Pracovník před	Budova Budova před	Místnost Místnost před
PREVOD	27.11.2013	1		neurčeno	0
				neurčeno	0
PREVOD	11.07.2018	1		neurčeno	001 - ZR1
				neurčeno	0

Vyhotovil:

Dne:



## Inventární karta majetku

Inventární číslo: <b>1297/23</b> Typ objektu: Předmět - HM	<b>kontejner. zásobníky - papír</b>
IČ: 00295841 Evidenční jednotka: svoz PDO, sběrný dvůr	Organizace: Město Ždár nad Sázavou Účetní jednotka: Město Ždár nad Sázavou
Třída: 028 0020 - DDHM bez nároku na odpočet DPH	Druh: CZ - CPA:
Množství: 1	Pořizovací cena: 12 600,00 Zůstatková cena: 12 600,00
Odpisová skupina: X - odpis dle předpokládané doby Doba odepisování: počet roků 0      počet měsíců 0	Typ Odpisu: R
Doklad: Budova: neurčeno Odbor: Odbor komunálních služeb Odpovědný pracovník: ██████████	Datum uvedení do užívání: 01.01.1993 Způsob pořízení: Migrace Místnost: 005 - ZR5 - ZR 5
Datum vyřazení: Doklad o vyřazení:	Způsob vyřazení:

### Ostatní údaje:

Výrobce:

Dodavatel:

Výrobní číslo:

Poznámka: Poznámka:  
 Skupina: 4  
 Rkap: 0  
 Rozmer:  
 Pův.umístění: 41,41-000

12.08.2011: do dnešního dne evidováno na účt. č.022/30, vzhledem k přípravě na odpisy dle schvální MF a informací poskytnutých auditorkou ██████████ přezazeno do DDHM úč. 028(nesplňuje hranici pro evidenci na účtech DHM). zapsala ██████████

### Pohyby majetku:

Typ	Druh	Datum	Evid. jednotka	Změna ceny	Oprávky
Převod	Migrace	05.10.2012	svoz PDO, sběrný dvůr	12 600,00	

### Historie přidělení:

Typ změny	Datum	Množství	Pracovník Pracovník před	Budova Budova před	Místnost Místnost před
PREVOD	27.11.2013	1	██████████	neurčeno	0
				neurčeno	0
PREVOD	11.07.2018	1	██████████	neurčeno	005 - ZR5
				neurčeno	0

Vyhotovil:

Dne:

# Inventární karta majetku

Inventární číslo: **7890/340**

**Herní sestava UNIVERSAL 100 (hřiště)**

Typ objektu: Předmět - HM

IČ: 00295841

Organizace: Město Ždár nad Sázavou

Evidenční jednotka: terénní a sadové úpravy

Účetní jednotka: Město Ždár nad Sázavou

Třída: 022 0070 - inventář

Druh:

CZ - CPA: 32.99.59

Množství: 1

Pořizovací cena: 71 208,00

Zůstatková cena: 13 698,00

Odpisová skupina: X - odpis dle předpokládané doby

Typ Odpisu: R

Doba odepisování: počet roků 0

počet měsíců 168

Doklad:

Datum uvedení do užívání: 24.08.2010

Budova: neurčeno

Způsob pořízení: Migrace

Odbor: Odbor komunálních služeb

Místnost: 001 - ZR1 - ZR 1

Odpovědný pracovník: XXXXXXXXXX

Datum vyřazení:

Způsob vyřazení:

Doklad o vyřazení:

## Ostatní údaje:

Výrobce:

Dodavatel:

Výrobní číslo:

Poznámka: 19.08.2010

Sestava: věž se skluzavkou, schody, šplhací rampou a sítí.

## Pohyby majetku:

Typ	Druh	Datum	Evid. jednotka	Změna ceny	Oprávky
Zařazení	Migrace	24.08.2010	terénní a sadové úpravy	71 208,00	0,00
Odpis účetní	Mimořádný	09.01.2012	terénní a sadové úpravy	26 712,00	
Převod	Migrace	05.10.2012	terénní a sadové úpravy	71 208,00	32 648,00
Převod	Migrace	05.10.2012	terénní a sadové úpravy	71 208,00	32 648,00
Odpis účetní	Měsíční	31.03.2013	terénní a sadové úpravy	267,00	36 417,00
Odpis účetní	Měsíční	30.04.2013	terénní a sadové úpravy	267,00	36 684,00
Odpis účetní	Měsíční	31.05.2013	terénní a sadové úpravy	267,00	36 951,00
Odpis účetní	Měsíční	30.06.2013	terénní a sadové úpravy	267,00	37 218,00
Odpis účetní	Měsíční	31.07.2013	terénní a sadové úpravy	267,00	37 485,00
Odpis účetní	Měsíční	31.08.2013	terénní a sadové úpravy	267,00	37 752,00
Odpis účetní	Měsíční	30.09.2013	terénní a sadové úpravy	267,00	38 019,00
Odpis účetní	Měsíční	31.10.2013	terénní a sadové úpravy	267,00	38 286,00
Odpis účetní	Měsíční	30.11.2013	terénní a sadové úpravy	267,00	38 553,00
Odpis účetní	Měsíční	31.12.2013	terénní a sadové úpravy	267,00	38 820,00
Odpis účetní	Měsíční	31.01.2014	terénní a sadové úpravy	267,00	39 087,00
Odpis účetní	Měsíční	28.02.2014	terénní a sadové úpravy	267,00	39 354,00

Typ	Druh	Datum	Evid. jednotka	Změna ceny	Oprávky
Odpis účetní	Měsíční	31.03.2014	terénní a sadové úpravy	267,00	39 621,00
Odpis účetní	Měsíční	30.04.2014	terénní a sadové úpravy	267,00	39 888,00
Odpis účetní	Měsíční	31.05.2014	terénní a sadové úpravy	267,00	40 155,00
Odpis účetní	Měsíční	30.06.2014	terénní a sadové úpravy	267,00	40 422,00
Odpis účetní	Měsíční	31.07.2014	terénní a sadové úpravy	267,00	40 689,00
Odpis účetní	Měsíční	31.08.2014	terénní a sadové úpravy	267,00	40 956,00
Odpis účetní	Měsíční	30.09.2014	terénní a sadové úpravy	267,00	41 223,00
Odpis účetní	Měsíční	31.10.2014	terénní a sadové úpravy	267,00	41 490,00
Odpis účetní	Měsíční	30.11.2014	terénní a sadové úpravy	267,00	41 757,00
Odpis účetní	Měsíční	31.12.2014	terénní a sadové úpravy	267,00	42 024,00
Odpis účetní	Měsíční	31.01.2015	terénní a sadové úpravy	267,00	42 291,00
Odpis účetní	Měsíční	28.02.2015	terénní a sadové úpravy	267,00	42 558,00
Odpis účetní	Měsíční	31.03.2015	terénní a sadové úpravy	267,00	42 825,00
Odpis účetní	Měsíční	30.04.2015	terénní a sadové úpravy	267,00	43 092,00
Odpis účetní	Měsíční	31.05.2015	terénní a sadové úpravy	267,00	43 359,00
Odpis účetní	Měsíční	30.06.2015	terénní a sadové úpravy	267,00	43 626,00
Odpis účetní	Měsíční	31.07.2015	terénní a sadové úpravy	267,00	43 893,00
Odpis účetní	Měsíční	31.08.2015	terénní a sadové úpravy	267,00	44 160,00
Odpis účetní	Měsíční	30.09.2015	terénní a sadové úpravy	267,00	44 427,00
Odpis účetní	Měsíční	31.10.2015	terénní a sadové úpravy	267,00	44 694,00
Odpis účetní	Měsíční	30.11.2015	terénní a sadové úpravy	267,00	44 961,00
Odpis účetní	Měsíční	31.12.2015	terénní a sadové úpravy	267,00	45 228,00
Odpis účetní	Měsíční	31.01.2016	terénní a sadové úpravy	267,00	45 495,00
Odpis účetní	Měsíční	29.02.2016	terénní a sadové úpravy	267,00	45 762,00
Odpis účetní	Měsíční	31.03.2016	terénní a sadové úpravy	267,00	46 029,00
Odpis účetní	Měsíční	30.04.2016	terénní a sadové úpravy	267,00	46 296,00
Odpis účetní	Měsíční	31.05.2016	terénní a sadové úpravy	267,00	46 563,00
Odpis účetní	Měsíční	30.06.2016	terénní a sadové úpravy	267,00	46 830,00
Odpis účetní	Měsíční	31.07.2016	terénní a sadové úpravy	267,00	47 097,00
Odpis účetní	Měsíční	31.08.2016	terénní a sadové úpravy	267,00	47 364,00
Odpis účetní	Měsíční	30.09.2016	terénní a sadové úpravy	267,00	47 631,00
Odpis účetní	Měsíční	31.10.2016	terénní a sadové úpravy	267,00	47 898,00
Odpis účetní	Měsíční	30.11.2016	terénní a sadové úpravy	267,00	48 165,00
Odpis účetní	Měsíční	31.12.2016	terénní a sadové úpravy	267,00	48 432,00
Odpis účetní	Měsíční	30.01.2017	terénní a sadové úpravy	267,00	48 699,00
Odpis účetní	Měsíční	28.02.2017	terénní a sadové úpravy	267,00	48 966,00
Odpis účetní	Měsíční	31.03.2017	terénní a sadové úpravy	267,00	49 233,00
Odpis účetní	Měsíční	30.04.2017	terénní a sadové úpravy	267,00	49 500,00
Odpis účetní	Měsíční	31.05.2017	terénní a sadové úpravy	267,00	49 767,00
Odpis účetní	Měsíční	30.06.2017	terénní a sadové úpravy	267,00	50 034,00
Odpis účetní	Měsíční	31.07.2017	terénní a sadové úpravy	267,00	50 301,00
Odpis účetní	Měsíční	31.08.2017	terénní a sadové úpravy	267,00	50 568,00
Odpis účetní	Měsíční	30.09.2017	terénní a sadové úpravy	267,00	50 835,00
Odpis účetní	Měsíční	31.10.2017	terénní a sadové úpravy	267,00	51 102,00

Typ	Druh	Datum	Evid. jednotka	Změna ceny	Oprávky
Odpis účetní	Měsíční	30.11.2017	terénní a sadové úpravy	267,00	51 369,00
Odpis účetní	Měsíční	31.12.2017	terénní a sadové úpravy	267,00	51 636,00
Odpis účetní	Měsíční	31.01.2018	terénní a sadové úpravy	267,00	51 903,00
Odpis účetní	Měsíční	28.02.2018	terénní a sadové úpravy	267,00	52 170,00
Odpis účetní	Měsíční	31.03.2018	terénní a sadové úpravy	267,00	52 437,00
Odpis účetní	Měsíční	30.04.2018	terénní a sadové úpravy	267,00	52 704,00
Odpis účetní	Měsíční	31.05.2018	terénní a sadové úpravy	267,00	52 971,00
Odpis účetní	Měsíční	30.06.2018	terénní a sadové úpravy	267,00	53 238,00
Odpis účetní	Měsíční	31.07.2018	terénní a sadové úpravy	267,00	53 505,00
Odpis účetní	Měsíční	31.08.2018	terénní a sadové úpravy	267,00	53 772,00
Odpis účetní	Měsíční	30.09.2018	terénní a sadové úpravy	267,00	54 039,00
Odpis účetní	Měsíční	31.10.2018	terénní a sadové úpravy	267,00	54 306,00
Odpis účetní	Měsíční	30.11.2018	terénní a sadové úpravy	267,00	54 573,00
Odpis účetní	Měsíční	31.12.2018	terénní a sadové úpravy	267,00	54 840,00
Odpis účetní	Měsíční	31.01.2019	terénní a sadové úpravy	267,00	55 107,00
Odpis účetní	Měsíční	28.02.2019	terénní a sadové úpravy	267,00	55 374,00
Odpis účetní	Měsíční	31.03.2019	terénní a sadové úpravy	267,00	55 641,00
Odpis účetní	Měsíční	30.04.2019	terénní a sadové úpravy	267,00	55 908,00
Odpis účetní	Měsíční	31.05.2019	terénní a sadové úpravy	267,00	56 175,00
Odpis účetní	Měsíční	30.06.2019	terénní a sadové úpravy	267,00	56 442,00
Odpis účetní	Měsíční	31.07.2019	terénní a sadové úpravy	267,00	56 709,00
Odpis účetní	Měsíční	31.08.2019	terénní a sadové úpravy	267,00	56 976,00
Odpis účetní	Měsíční	30.09.2019	terénní a sadové úpravy	267,00	57 243,00
Odpis účetní	Měsíční	31.10.2019	terénní a sadové úpravy	267,00	57 510,00

**Historie přidělení:**

Typ změny	Datum	Množství	Pracovník Pracovník před	Budova Budova před	Místnost Místnost před
PREVOD	05.11.2014	1		neurčeno neurčeno	0 0
PREVOD	10.07.2018	1		neurčeno neurčeno	001 - ZR1 0
PREVOD	10.07.2018	1		neurčeno neurčeno	001 - ZR1 001 - ZR1

Vyhotovil:

Dne:

## Inventární karta majetku

Inventární číslo: <b>7891/340</b> Typ objektu: Předmět - HM	Dopadová plocha 63 m2 (hřiště u
IČ: 00295841 Evidenční jednotka: terénní a sadové úpravy	Organizace: Město Ždár nad Sázavou Účetní jednotka: Město Ždár nad Sázavou
Třída: 022 0070 - inventář	Druh: CZ - CPA: 32.99.59
Množství: 1	Pořizovací cena: 89 813,00 Zůstatková cena: 17 258,00
Odpisová skupina: X - odpis dle předpokládané doby Doba odepisování: počet roků 0      počet měsíců 168	Typ Odpisu: R
Doklad: Budova: neurčeno Odbor: Odbor komunálních služeb Odpovědný pracovník: <span style="background-color: black; color: black;">XXXXXXXXXX</span>	Datum uvedení do užívání: 24.08.2010 Způsob pořízení: Migrace Místnost: 001 - ZR1 - ZR 1
Datum vyřazení: Doklad o vyřazení:	Způsob vyřazení:

### Ostatní údaje:

Výrobce:

Dodavatel:

Výrobní číslo:

Poznámka: 19.08.2010

barva zelená.

### Pohyby majetku:

Typ	Druh	Datum	Evid. jednotka	Změna ceny	Oprávky
Zařízení	Migrace	24.08.2010	terénní a sadové úpravy	89 813,00	0,00
Odpis účetní	Mimořádný	09.01.2012	terénní a sadové úpravy	33 696,00	
Převod	Migrace	05.10.2012	terénní a sadové úpravy	89 813,00	41 184,00
Převod	Migrace	05.10.2012	terénní a sadové úpravy	89 813,00	41 184,00
Odpis účetní	Měsíční	31.03.2013	terénní a sadové úpravy	337,00	45 939,00
Odpis účetní	Měsíční	30.04.2013	terénní a sadové úpravy	337,00	46 276,00
Odpis účetní	Měsíční	31.05.2013	terénní a sadové úpravy	337,00	46 613,00
Odpis účetní	Měsíční	30.06.2013	terénní a sadové úpravy	337,00	46 950,00
Odpis účetní	Měsíční	31.07.2013	terénní a sadové úpravy	337,00	47 287,00
Odpis účetní	Měsíční	31.08.2013	terénní a sadové úpravy	337,00	47 624,00
Odpis účetní	Měsíční	30.09.2013	terénní a sadové úpravy	337,00	47 961,00
Odpis účetní	Měsíční	31.10.2013	terénní a sadové úpravy	337,00	48 298,00
Odpis účetní	Měsíční	30.11.2013	terénní a sadové úpravy	337,00	48 635,00
Odpis účetní	Měsíční	31.12.2013	terénní a sadové úpravy	337,00	48 972,00
Odpis účetní	Měsíční	31.01.2014	terénní a sadové úpravy	337,00	49 309,00
Odpis účetní	Měsíční	28.02.2014	terénní a sadové úpravy	337,00	49 646,00

Typ	Druh	Datum	Evid. jednotka	Změna ceny	Oprávky
Odpis účetní	Měsíční	31.03.2014	terénní a sadové úpravy	337,00	49 983,00
Odpis účetní	Měsíční	30.04.2014	terénní a sadové úpravy	337,00	50 320,00
Odpis účetní	Měsíční	31.05.2014	terénní a sadové úpravy	337,00	50 657,00
Odpis účetní	Měsíční	30.06.2014	terénní a sadové úpravy	337,00	50 994,00
Odpis účetní	Měsíční	31.07.2014	terénní a sadové úpravy	337,00	51 331,00
Odpis účetní	Měsíční	31.08.2014	terénní a sadové úpravy	337,00	51 668,00
Odpis účetní	Měsíční	30.09.2014	terénní a sadové úpravy	337,00	52 005,00
Odpis účetní	Měsíční	31.10.2014	terénní a sadové úpravy	337,00	52 342,00
Odpis účetní	Měsíční	30.11.2014	terénní a sadové úpravy	337,00	52 679,00
Odpis účetní	Měsíční	31.12.2014	terénní a sadové úpravy	337,00	53 016,00
Odpis účetní	Měsíční	31.01.2015	terénní a sadové úpravy	337,00	53 353,00
Odpis účetní	Měsíční	28.02.2015	terénní a sadové úpravy	337,00	53 690,00
Odpis účetní	Měsíční	31.03.2015	terénní a sadové úpravy	337,00	54 027,00
Odpis účetní	Měsíční	30.04.2015	terénní a sadové úpravy	337,00	54 364,00
Odpis účetní	Měsíční	31.05.2015	terénní a sadové úpravy	337,00	54 701,00
Odpis účetní	Měsíční	30.06.2015	terénní a sadové úpravy	337,00	55 038,00
Odpis účetní	Měsíční	31.07.2015	terénní a sadové úpravy	337,00	55 375,00
Odpis účetní	Měsíční	31.08.2015	terénní a sadové úpravy	337,00	55 712,00
Odpis účetní	Měsíční	30.09.2015	terénní a sadové úpravy	337,00	56 049,00
Odpis účetní	Měsíční	31.10.2015	terénní a sadové úpravy	337,00	56 386,00
Odpis účetní	Měsíční	30.11.2015	terénní a sadové úpravy	337,00	56 723,00
Odpis účetní	Měsíční	31.12.2015	terénní a sadové úpravy	337,00	57 060,00
Odpis účetní	Měsíční	31.01.2016	terénní a sadové úpravy	337,00	57 397,00
Odpis účetní	Měsíční	29.02.2016	terénní a sadové úpravy	337,00	57 734,00
Odpis účetní	Měsíční	31.03.2016	terénní a sadové úpravy	337,00	58 071,00
Odpis účetní	Měsíční	30.04.2016	terénní a sadové úpravy	337,00	58 408,00
Odpis účetní	Měsíční	31.05.2016	terénní a sadové úpravy	337,00	58 745,00
Odpis účetní	Měsíční	30.06.2016	terénní a sadové úpravy	337,00	59 082,00
Odpis účetní	Měsíční	31.07.2016	terénní a sadové úpravy	337,00	59 419,00
Odpis účetní	Měsíční	31.08.2016	terénní a sadové úpravy	337,00	59 756,00
Odpis účetní	Měsíční	30.09.2016	terénní a sadové úpravy	337,00	60 093,00
Odpis účetní	Měsíční	31.10.2016	terénní a sadové úpravy	337,00	60 430,00
Odpis účetní	Měsíční	30.11.2016	terénní a sadové úpravy	337,00	60 767,00
Odpis účetní	Měsíční	31.12.2016	terénní a sadové úpravy	337,00	61 104,00
Odpis účetní	Měsíční	30.01.2017	terénní a sadové úpravy	337,00	61 441,00
Odpis účetní	Měsíční	28.02.2017	terénní a sadové úpravy	337,00	61 778,00
Odpis účetní	Měsíční	31.03.2017	terénní a sadové úpravy	337,00	62 115,00
Odpis účetní	Měsíční	30.04.2017	terénní a sadové úpravy	337,00	62 452,00
Odpis účetní	Měsíční	31.05.2017	terénní a sadové úpravy	337,00	62 789,00
Odpis účetní	Měsíční	30.06.2017	terénní a sadové úpravy	337,00	63 126,00
Odpis účetní	Měsíční	31.07.2017	terénní a sadové úpravy	337,00	63 463,00
Odpis účetní	Měsíční	31.08.2017	terénní a sadové úpravy	337,00	63 800,00
Odpis účetní	Měsíční	30.09.2017	terénní a sadové úpravy	337,00	64 137,00
Odpis účetní	Měsíční	31.10.2017	terénní a sadové úpravy	337,00	64 474,00

Typ	Druh	Datum	Evid. jednotka	Změna ceny	Oprávky
Odpis účetní	Měsíční	30.11.2017	terénní a sadové úpravy	337,00	64 811,00
Odpis účetní	Měsíční	31.12.2017	terénní a sadové úpravy	337,00	65 148,00
Odpis účetní	Měsíční	31.01.2018	terénní a sadové úpravy	337,00	65 485,00
Odpis účetní	Měsíční	28.02.2018	terénní a sadové úpravy	337,00	65 822,00
Odpis účetní	Měsíční	31.03.2018	terénní a sadové úpravy	337,00	66 159,00
Odpis účetní	Měsíční	30.04.2018	terénní a sadové úpravy	337,00	66 496,00
Odpis účetní	Měsíční	31.05.2018	terénní a sadové úpravy	337,00	66 833,00
Odpis účetní	Měsíční	30.06.2018	terénní a sadové úpravy	337,00	67 170,00
Odpis účetní	Měsíční	31.07.2018	terénní a sadové úpravy	337,00	67 507,00
Odpis účetní	Měsíční	31.08.2018	terénní a sadové úpravy	337,00	67 844,00
Odpis účetní	Měsíční	30.09.2018	terénní a sadové úpravy	337,00	68 181,00
Odpis účetní	Měsíční	31.10.2018	terénní a sadové úpravy	337,00	68 518,00
Odpis účetní	Měsíční	30.11.2018	terénní a sadové úpravy	337,00	68 855,00
Odpis účetní	Měsíční	31.12.2018	terénní a sadové úpravy	337,00	69 192,00
Odpis účetní	Měsíční	31.01.2019	terénní a sadové úpravy	337,00	69 529,00
Odpis účetní	Měsíční	28.02.2019	terénní a sadové úpravy	337,00	69 866,00
Odpis účetní	Měsíční	31.03.2019	terénní a sadové úpravy	337,00	70 203,00
Odpis účetní	Měsíční	30.04.2019	terénní a sadové úpravy	336,00	70 539,00
Odpis účetní	Měsíční	31.05.2019	terénní a sadové úpravy	336,00	70 875,00
Odpis účetní	Měsíční	30.06.2019	terénní a sadové úpravy	336,00	71 211,00
Odpis účetní	Měsíční	31.07.2019	terénní a sadové úpravy	336,00	71 547,00
Odpis účetní	Měsíční	31.08.2019	terénní a sadové úpravy	336,00	71 883,00
Odpis účetní	Měsíční	30.09.2019	terénní a sadové úpravy	336,00	72 219,00
Odpis účetní	Měsíční	31.10.2019	terénní a sadové úpravy	336,00	72 555,00

## Historie přidělení:

Typ změny	Datum	Množství	Pracovník Pracovník před	Budova Budova před	Místnost Místnost před
PREVOD	05.11.2014	1		neurčeno neurčeno	0 0
PREVOD	10.07.2018	1		neurčeno neurčeno	001 - ZR1 0
PREVOD	10.07.2018	1		neurčeno neurčeno	001 - ZR1 001 - ZR1

Vyhotovil:

Dne:



## Inventární karta majetku

Inventární číslo: <b>1/1/340</b>	<b>betonové mísy na květiny</b>
Typ objektu: Předmět - HM	
IČ: 00295841	Organizace: Město Ždár nad Sázavou
Evidenční jednotka: terénní a sadové úpravy	Účetní jednotka: Město Ždár nad Sázavou
Třída: 902 0100 - DDHM do 3 tis. Kč	Druh: CZ - CPA:
Množství: 177 * 700 Kč / ks	Pořizovací cena: 123 900,00 Zůstatková cena: 123 900,00
Odpisová skupina: X - odpis dle předpokládané doby Doba odepisování: počet roků 0      počet měsíců 0	Typ Odpisu: R
Doklad:	Datum uvedení do užívání: 01.01.1993
Budova: neurčeno	Způsob pořízení: Migrace
Odbor: Odbor komunálních služeb	Místnost: 0 - neurčeno
Odpovědný pracovník: <span style="background-color: black; color: black;">XXXXXXXXXX</span>	
Datum vyřazení:	Způsob vyřazení:
Doklad o vyřazení:	

### Ostatní údaje:

Výrobce:

Dodavatel:

Výrobní číslo:

Poznámka:      Poznámka:  
                     Skupina: 1  
                     Rkap: 39  
                     Rozmer:  
                     Typ:  
                     Výrobce:  
                     Rokvyr: 0  
                     Pův.umístění: 68,68-000

### Pohyby majetku:

Typ	Druh	Datum	Evid. jednotka	Změna ceny	Oprávky
Převod	Migrace	05.10.2012	terénní a sadové úpravy	126 000,00	
Pozbytí - movitý/nehmotný majetek	Vyřazení	31.12.2017	terénní a sadové úpravy	2 100,00	0,00

### Historie přidělení:

Typ změny	Datum	Množství	Pracovník Pracovník před	Budova Budova před	Místnost Místnost před
PREVOD	05.11.2014	180	XXXXXXXXXX	neurčeno	0
				neurčeno	0
VRACENI	15.01.2018	1	XXXXXXXXXX	neurčeno	0
				neurčeno	0
VRACENI	15.01.2018	1	XXXXXXXXXX	neurčeno	0
				neurčeno	0

Typ změny	Datum	Množství	Pracovník Pracovník před	Budova Budova před	Místnost Místnost před
VRACENI	15.01.2018	1		neurčeno	0
				neurčeno	0

Vyhotovil:

Dne: