

Žďár nad Sázavou

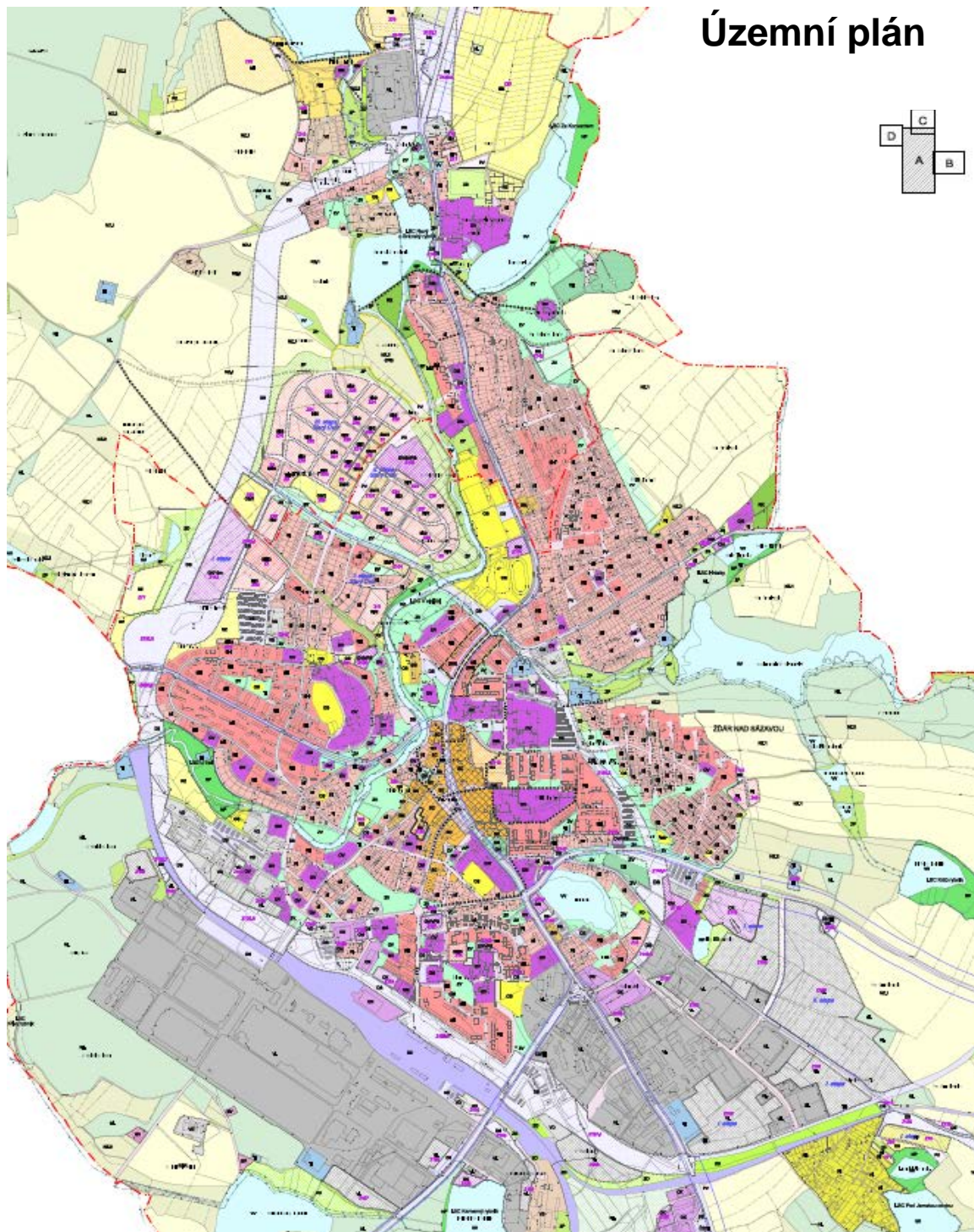


Přeložka I/37
v úseku Jihlavská – **Brněnská**

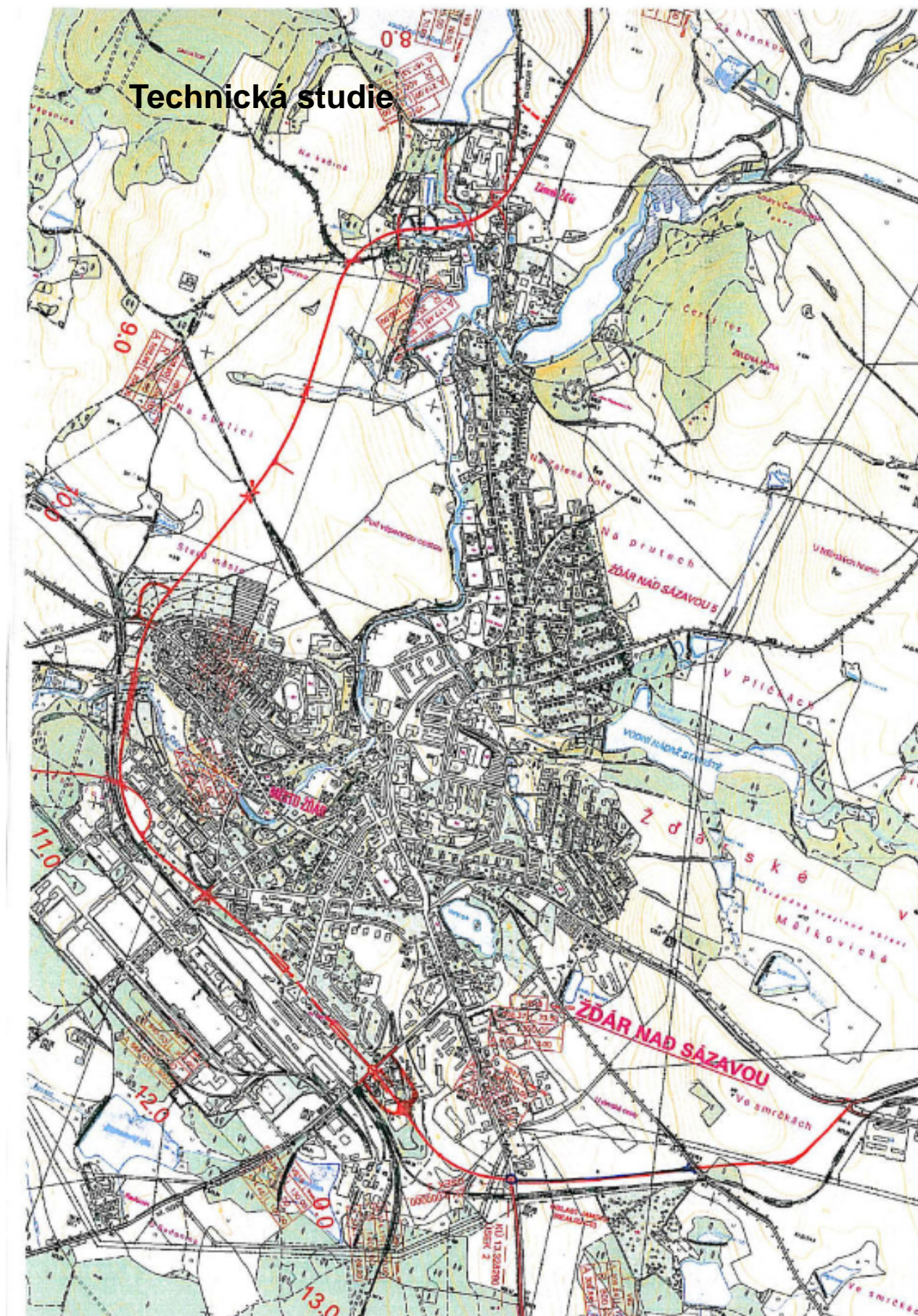
duben 2017
Zpracovala: Ing. Irena Škodová

Trasa přeložky státní silnice I/37 Žďár nad Sázavou

Územní plán



Technická studie



Úseky Jihlavská - Brněnská – Jamská – Novoměstská

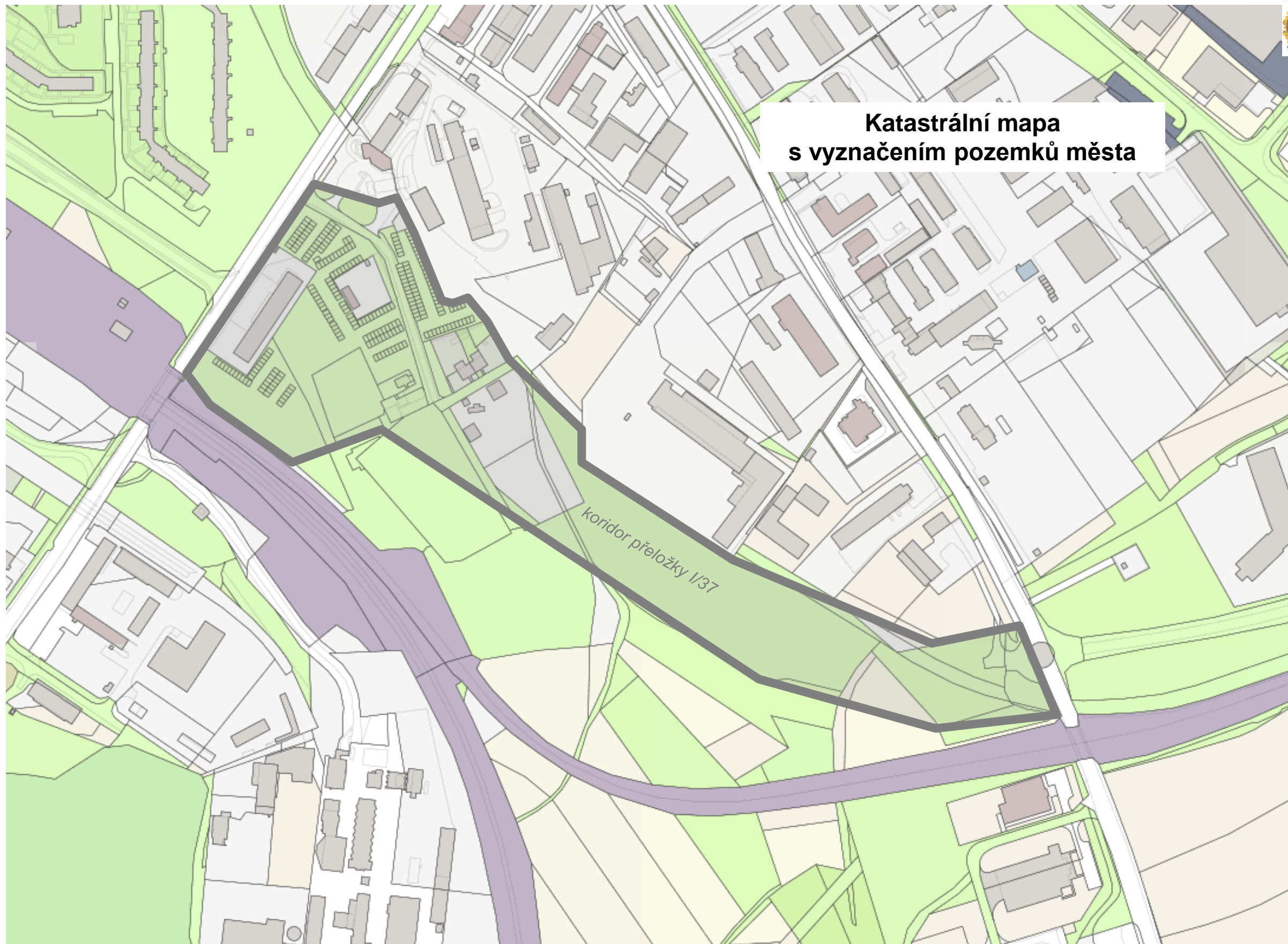
zákres do ortofotomapy





**Katastrální mapa
s vyznačením pozemků města**

koridor přeložky I/37



Technickoekonomická studie zpracovaná v roce 2016

