

# Návrh revitalizace zeleně na vybraných plochách ve Žďáru nad Sázavou



# 1. Hřbitov Jamská a okolí Horního rybníka





# 1. Hřbitov Jamská a okolí Horního rybníka - Návrh kácení a ošetření dřevin

## LEGENDA SÍTĚ:

- GETN
- HORNOVOD
- KANALIZACE
- NR
- PLYN
- SD
- VN
- VEREJNÉ OSVĚTLENÍ
- VODOVOD
- VVN



## LEGENDA:

- DŘEVINY NAVRŽENÉ KE KÁCENÍ Z HAVARIJNÍCH DŮVODŮ
- DŘEVINY NAVRŽENÉ KE KÁCENÍ Z PĚŠTBNÍCH A ZDRAVOTNÍCH DŮVODŮ
- DŘEVINY URČENÉ K OSOBNĚMU OŠETŘENÍ
- DŘEVINY K PŘEKYCHÁNÍ BEZ ZABĚHU
- PÁŘEZ DŘEVINY (V MM)

# 1. Hřbitov Jamská a okolí Horního rybníka - Osazovací plán

LEGENDA SÍTĚ:

- CETN
- HORIZOVOD
- KANALIZACE
- NH
- PLYN
- SD
- VĚ
- VEREJNÉ OSVĚTLENÍ
- VODOVOD
- VVN







## 2. Horní hřbitov s prostorem u vstupu







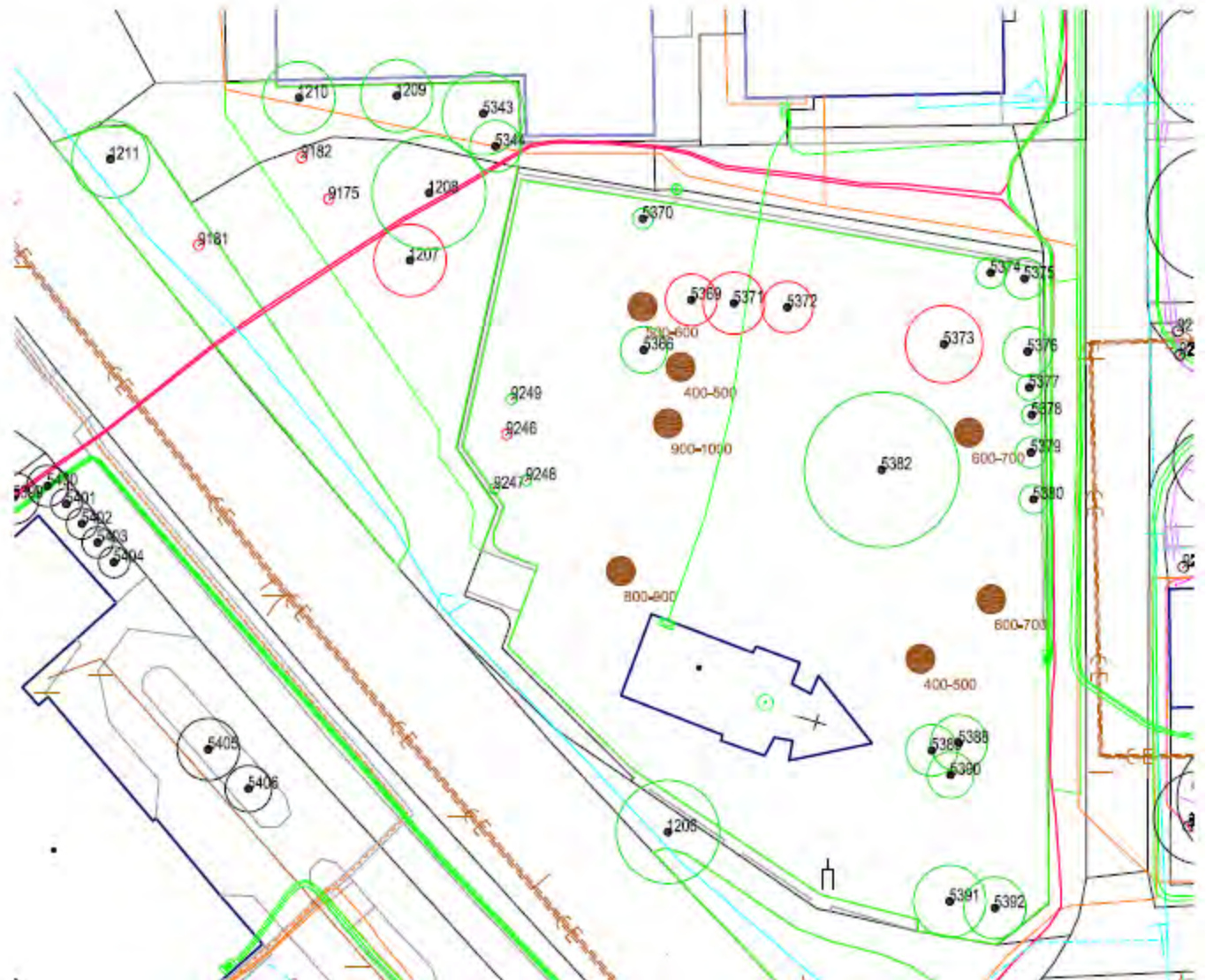
## 2. Horní hřbitov s prostorem u vstupu - Návrh kácení a ošetření dřevin

### LEGENDA SÍTĚ:

- ČSN
- Vodovod
- Kanalizační
- IV
- P.VII
- SD
- VI
- vertikální ovlivnění
- Vodovod
- VI

### LEGENDA:

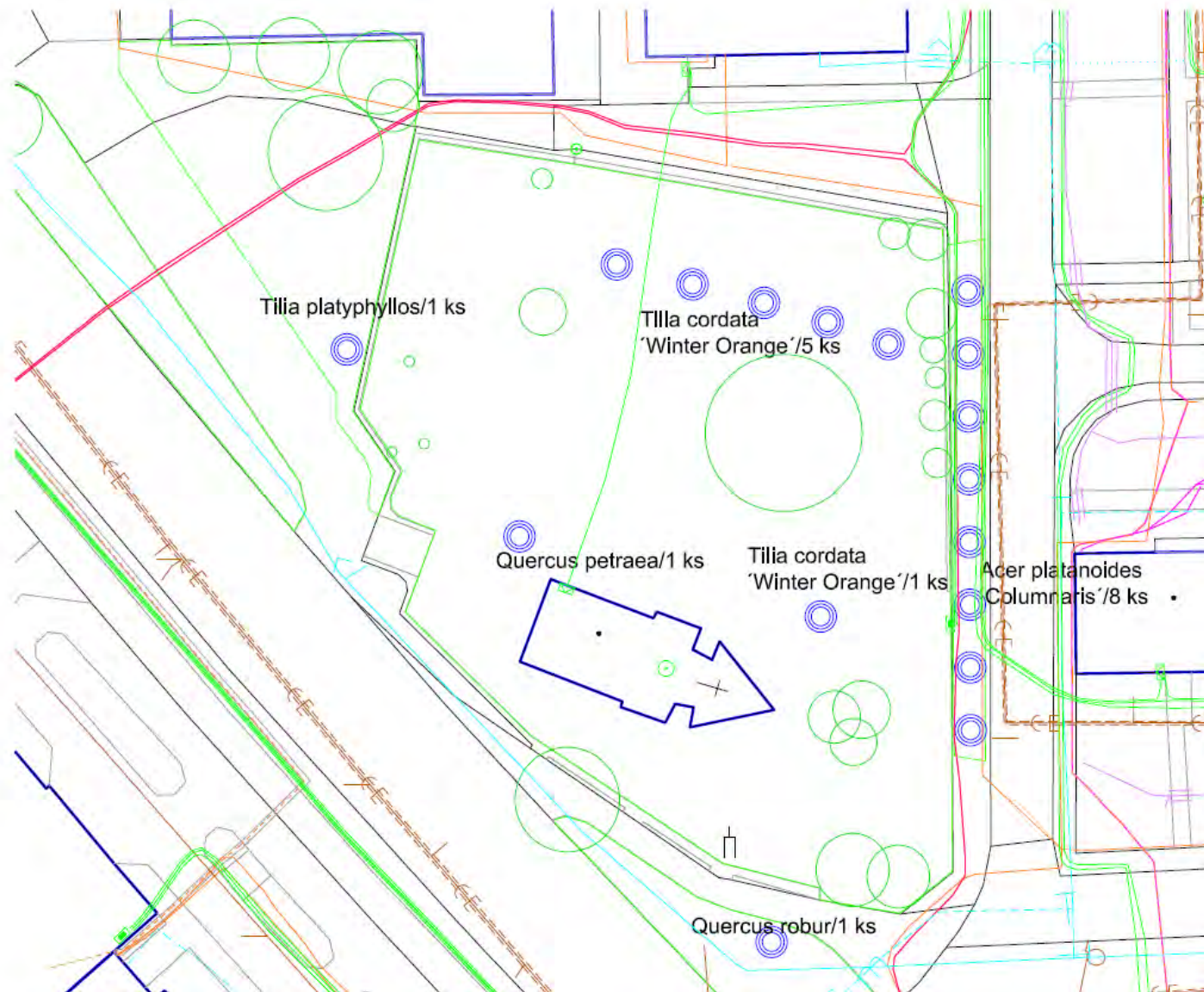
- Dřeviny kácení ve kácení z havěrných odvodů
- Dřeviny kácení ve kácení z havěrných a znečištěných odvodů
- Dřeviny kácení k odstranění obtíží
- Dřeviny k ponechání bez zásahu
- výřez o průměru (v mm)  
30400



## 2. Horní hřbitov s prostorem u vstupu - Osazovací plán

### LEGENDA SÍTĚ:

- CETN
- HORKOVOD
- KANALIZACE
- NN
- PLYN
- SD
- VN
- VEŘEJNÉ OSVĚTLENÍ
- VODOVOD
- VVN





### 3. Vodojem – od ul. Štursova po bytovku Jamborova





### 3. Vodojem - od ulice Štursova po bytovku Jamborova - Návrh kácení a ošetření dřevin



#### LEGENDA SÍTĚ:

- CETIN
- HORKOVOD
- KANALIZACE
- NN
- PLYN
- SD
- VN
- VEŘEJNÉ OSVĚTLENÍ
- VODOVOD
- VVN

#### LEGENDA:

- DŘEVINY NAVRŽENÉ KE KÁCENÍ Z HAVARJNICH DŮVODŮ
- DŘEVINY NAVRŽENÉ KE KÁCENÍ Z PĚSTEBNICH A ZDRAVOTNICH DŮVODŮ
- DŘEVINY URČENÉ K ODBORNÉMU OŠETŘENÍ
- DŘEVINY K PONECHÁNÍ BEZ ZÁSAHU
- PAREZ O PRŮMĚRU (V MM)  
300-400

### 3. Vodojem - od ulice Štursova po bytovku Jamborova - Osazovací plán



#### LEGENDA SÍTĚ:

-  CETIN
-  HORKOVOD
-  KANALIZACE
-  NN
-  PLYN
-  SD
-  VN
-  VĚŘEJNÉ OSVĚTLENÍ
-  VODOVOD
-  VVN





www.alan



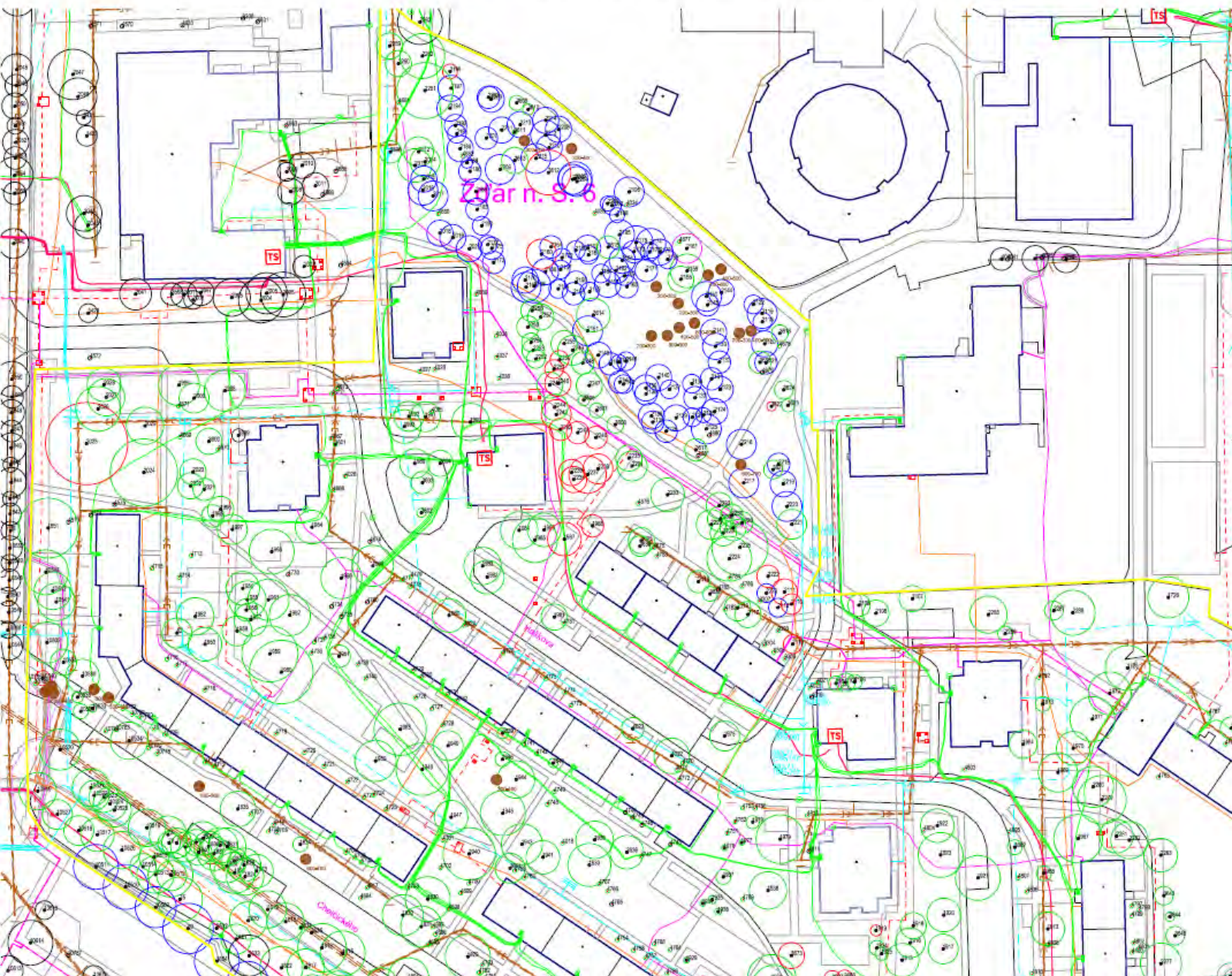


## 4. Park u 5. ZŠ a lokalita Haškova





#### 4. Park u 5. ZŠ a lokalita Haškova - Návrh kácení a ošetření dřevin



#### LEGENDA SÍTĚ:

- PLYN
- HORKOVOD
- KANALIZACE
- VN
- PLYN
- VN
- VEŘEJNÉ OSVĚTLENÍ
- VODOVOD
- VVN

#### LEGENDA:

- SÍŤ VEŘEJNÉ OSVĚTLENÍ
- SÍŤ VEŘEJNÉ OSVĚTLENÍ
- SÍŤ VEŘEJNÉ OSVĚTLENÍ
- SÍŤ VEŘEJNÉ OSVĚTLENÍ
- POKRYTÍ PLOCHY

#### 4. Park u 5. ZŠ a lokalita Haškova - Návrh kácení a ošetření dřevin



#### LEGENDA SÍTĚ:

- OŠTIN
- HOBROVOD
- KANALIZACE
- NN
- PLYN
- SO
- VI
- VEŘEJNÉ OSVĚTLENÍ
- VODOVOD
- VVAJ

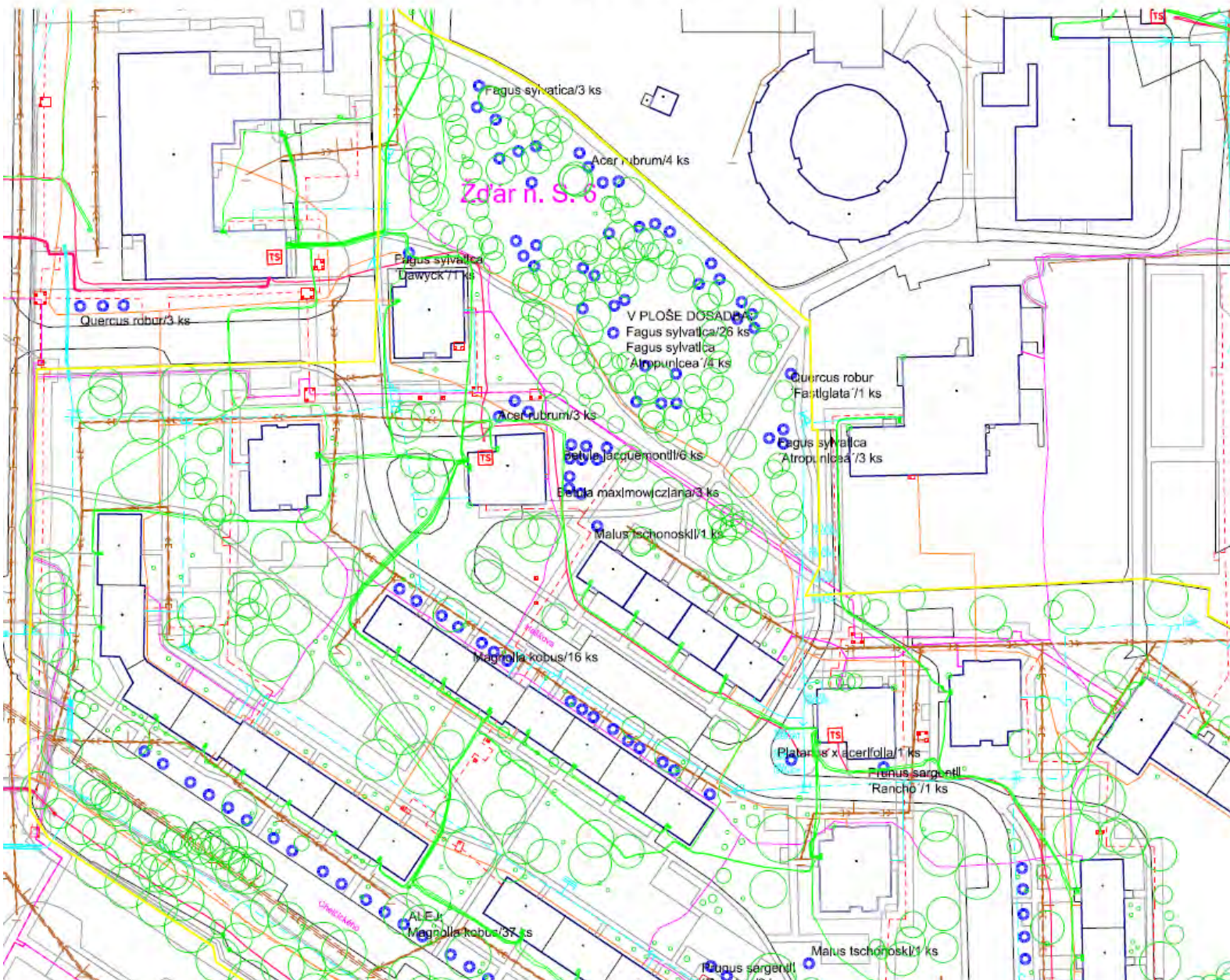
#### LEGENDA:

- DŘEVINY NAVRŽENÉ KE KÁCENÍ Z HAVARIJNÍCH DŮVODŮ
- DŘEVINY NAVRŽENÉ KE KÁCENÍ Z PĚŠTEBNÍCH A ZDRAVOTNÍCH DŮVODŮ
- DŘEVINY URČENÉ K DOBRŮRNĚMU OŠETŘENÍ
- DŘEVINY K PONECHÁNÍ BEZ ZÁSAHU
- PÁŘEZ O PRŮMĚRU (V MM)  
100-150

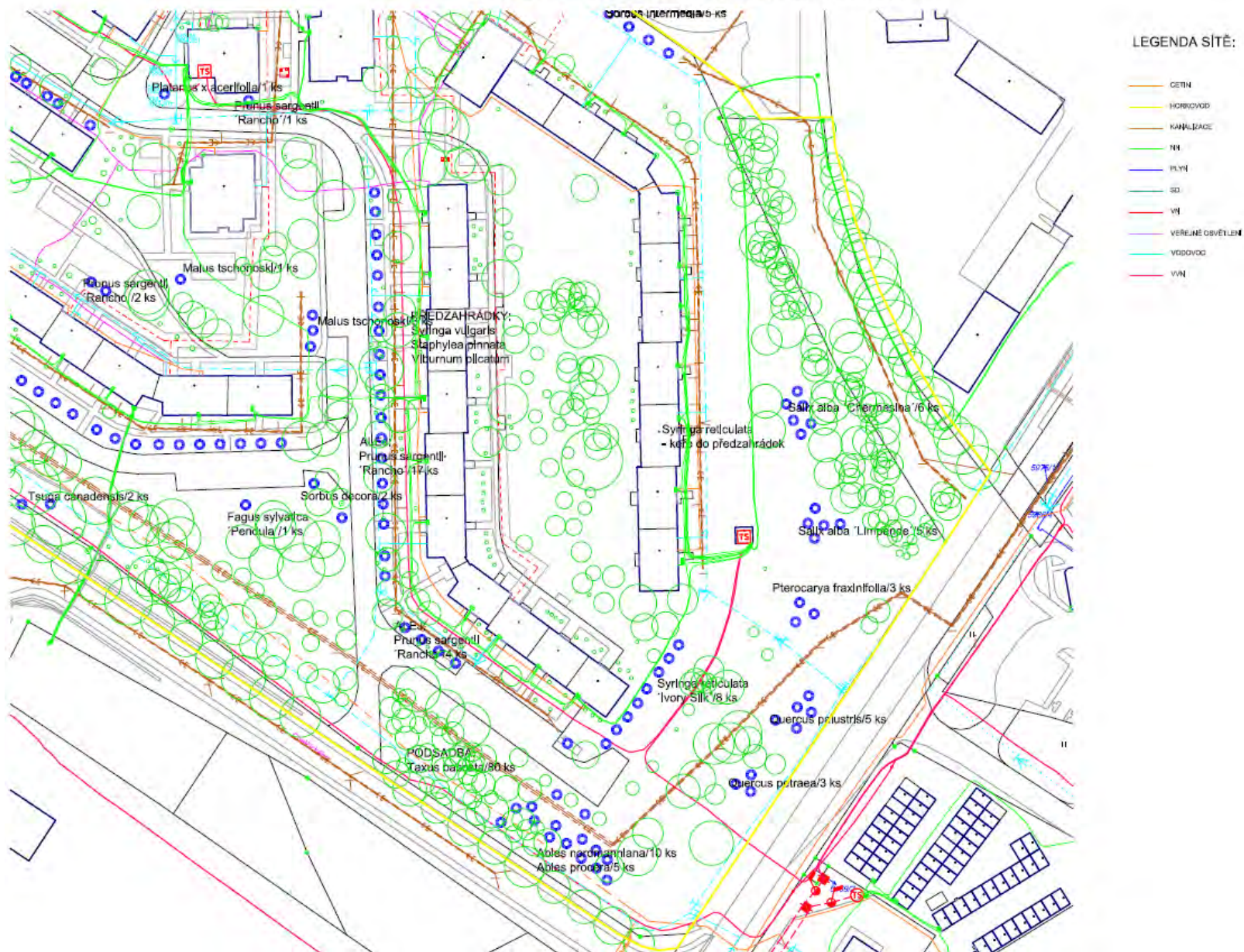
#### 4. Park u 5. ZŠ a lokalita Haškova - Osazovací plán

#### LEGENDA SÍTĚ:

- ČETN
- HODKOVOD
- KANALIZACE
- HN
- PLYN
- SD
- VN
- VEREJNÉ OSVĚTLENÍ
- VODOVOD
- VN



#### 4. Park u 5. ZŠ a lokalita Haškova - Osazovací plán







Ed Rietveld







Photo copyright Henriette Kress  
<http://www.henriettes-herb.com>



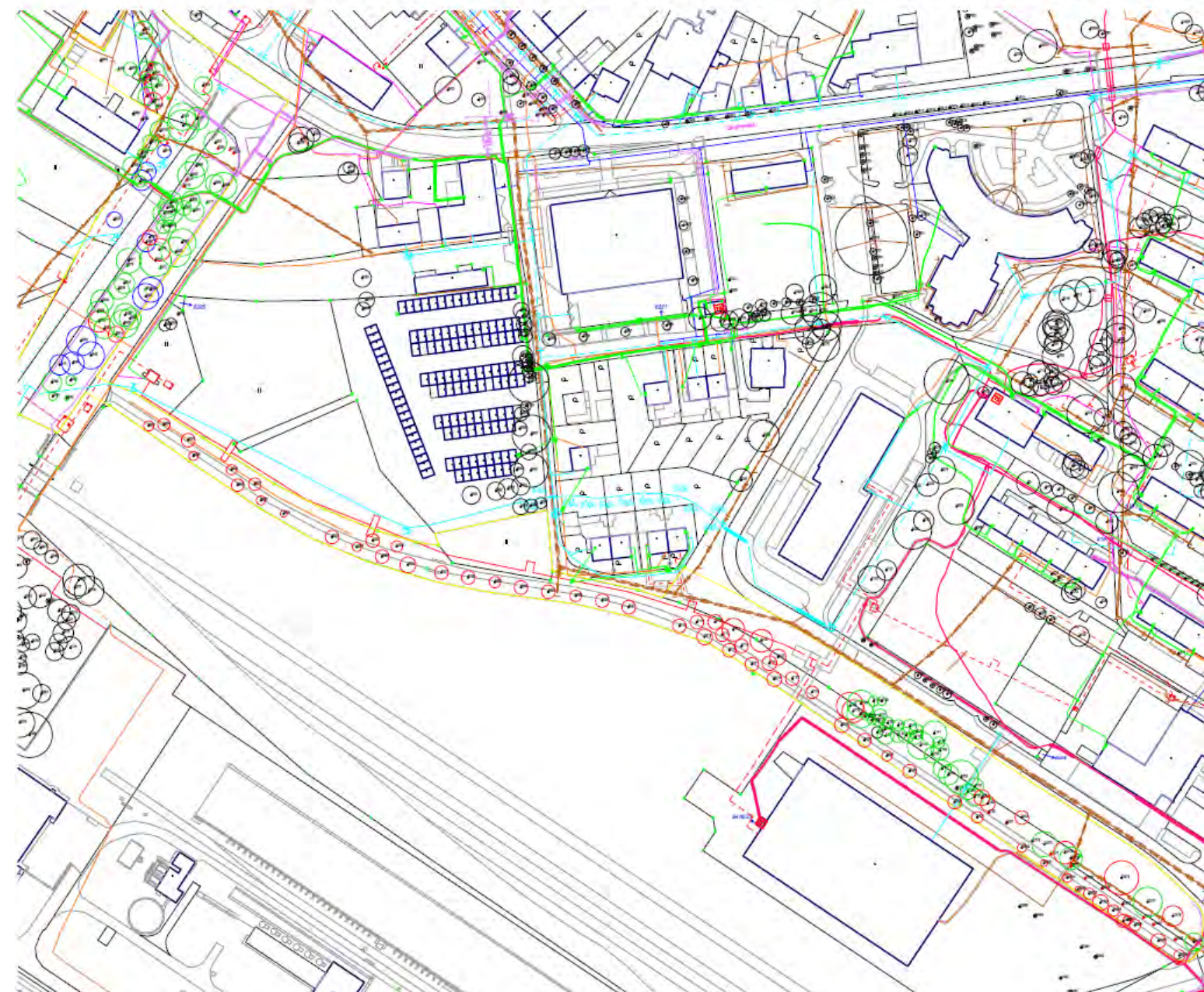
BRUNS  
Pflanzen

## 5. Chodník od nádraží ke Žďasu a přístup ke Žďasu od Strojírenské





## 5. Chodník od nádraží ke Žďasu a přístup ke Žďasu od Strojírenské - Návrh kácení a ošetření dřevín



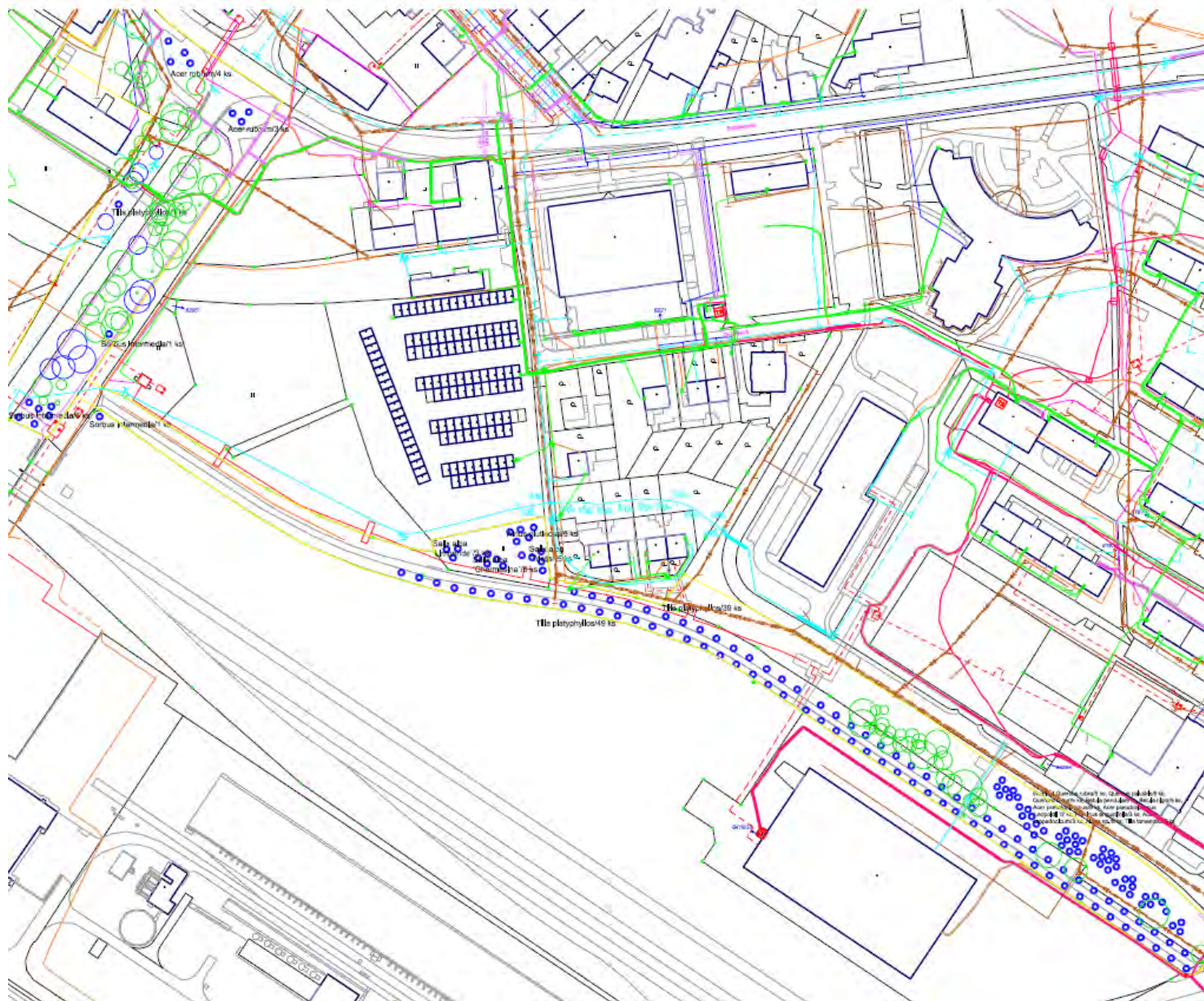
### LEGENDA SÍTĚ:

- CETN
- HORKOVOD
- KANALIZACE
- IN
- PLVN
- SD
- VNI
- VEREJNE OSVETLENÍ
- VODOVOD
- VNI

### LEGENDA:

- dřeviny navrhované ke kácení z havarijních důvodů
- dřeviny navrhované ke kácení z bezpečných a zorných důvodů
- dřeviny určené k ošetrování ošříváním
- dřeviny k ponechání bez zásahu
- párek o provedení (v MV)

## 5. Chodník od nádraží ke Ždasu a přístup ke Ždasu od Strojírenské - Osazovací plán



### LEGENDA SÍTĚ:

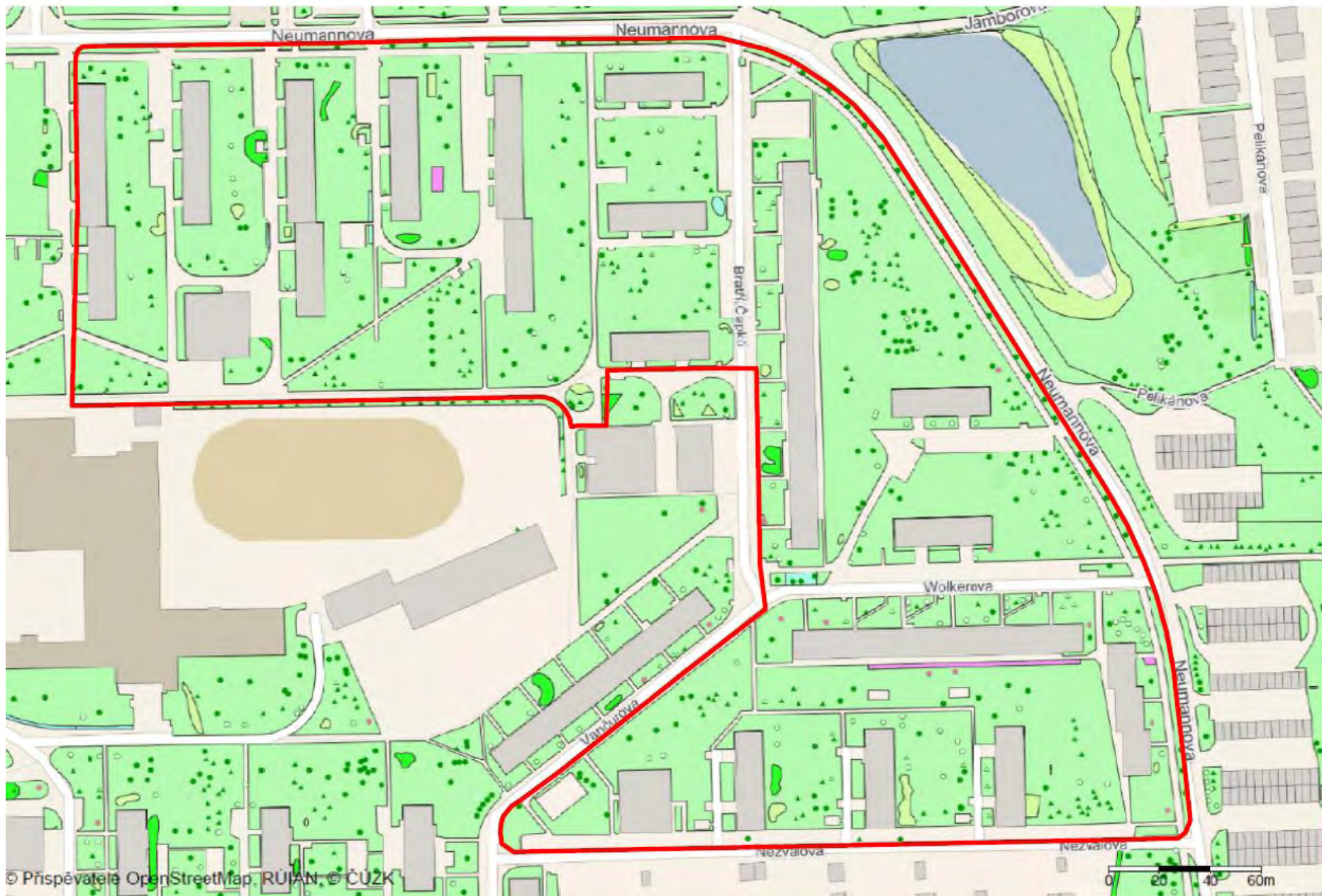
- CITIN
- VODOVOD
- KANALIZACE
- VN
- VLN
- SI
- VN
- VEREJNE OSVETLENÍ
- VODOVOD
- VN





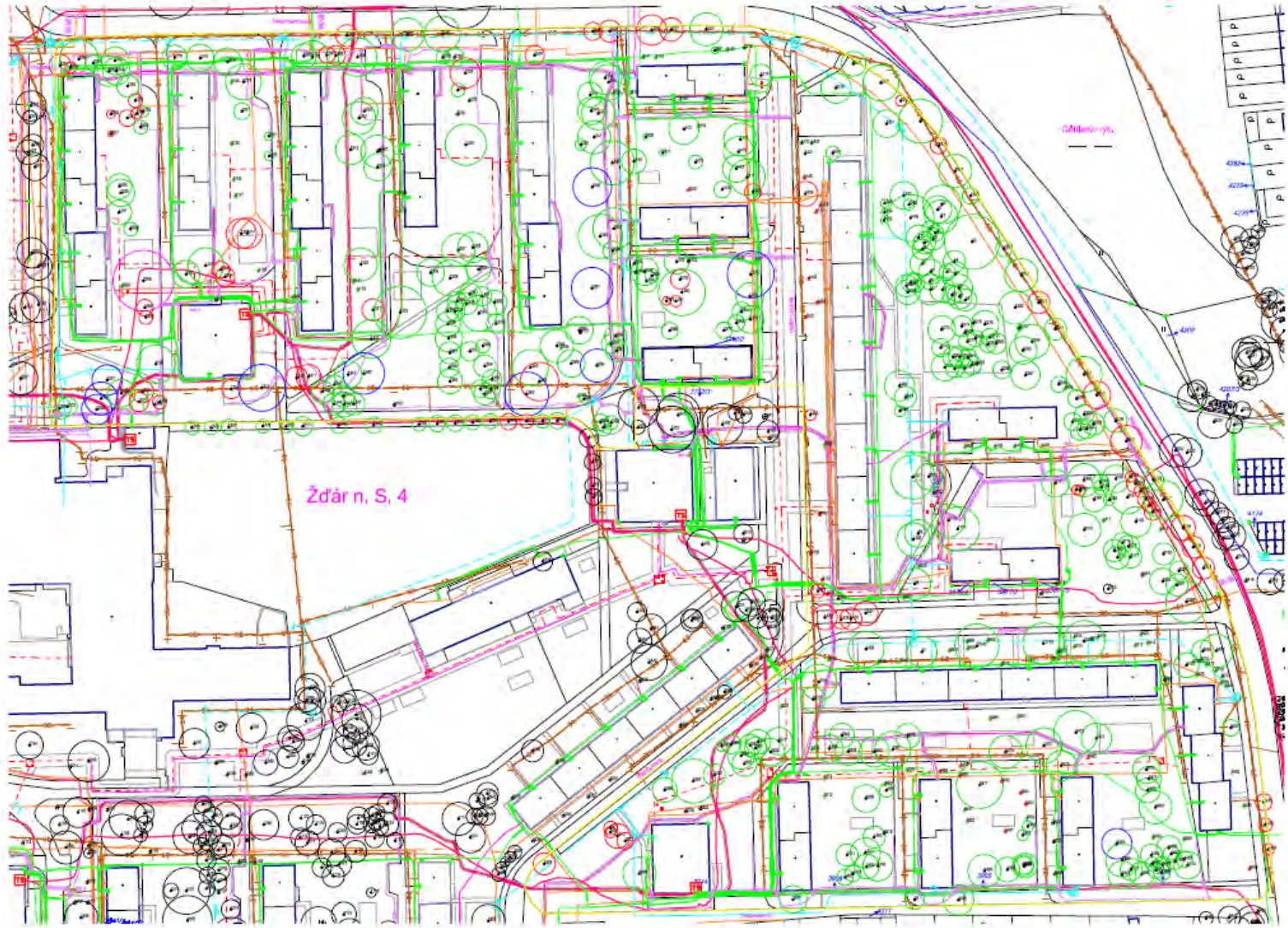


## 6. Neumannova sídliště





## 6. Neumannova sídliště - Návrh kácení a ošetření dřevin



### LEGENDA SÍTĚ:

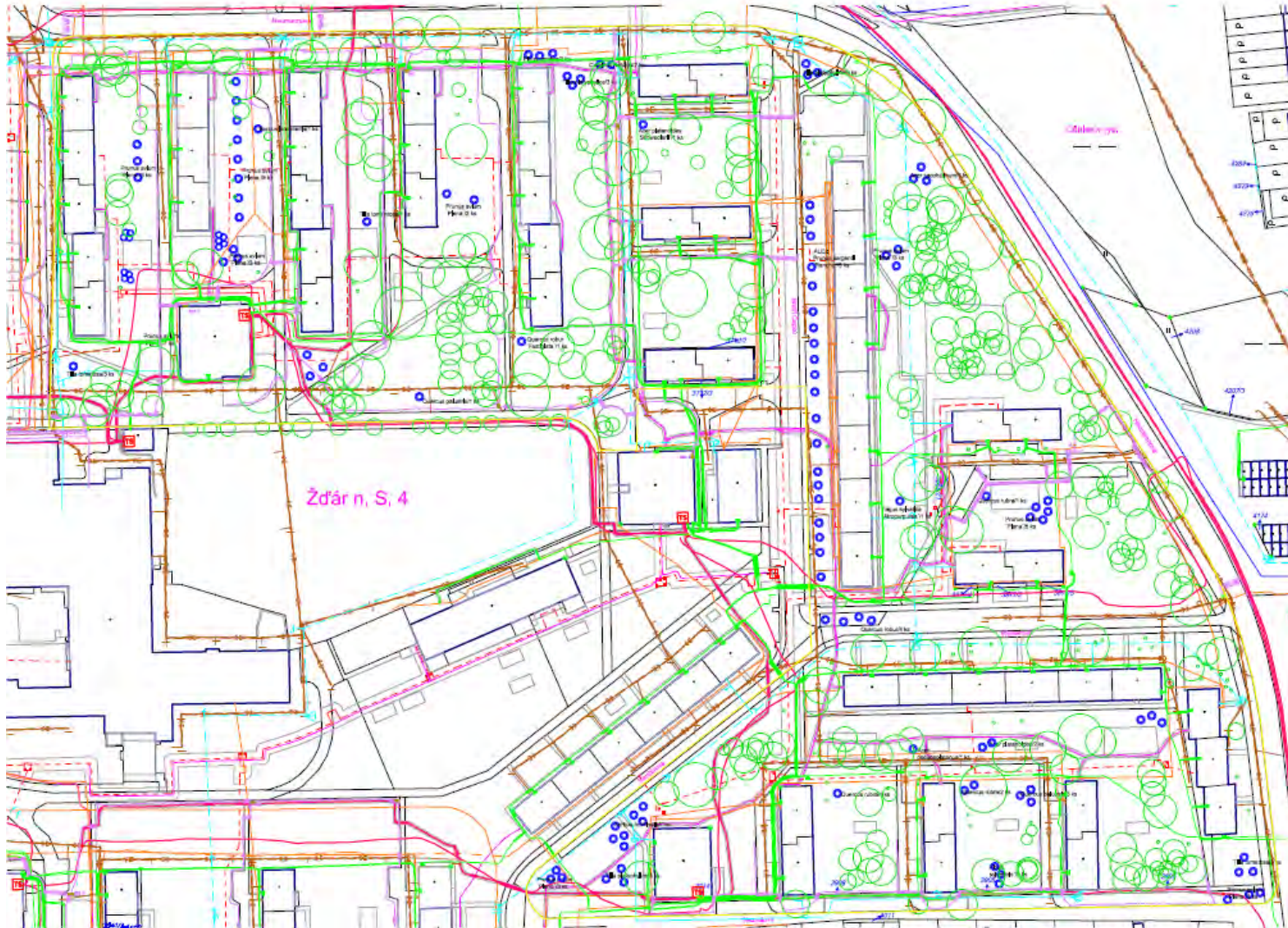
- CETIN
- HORKOVOD
- KANALIZACE
- NN
- PLYN
- SD
- VN
- VEŘEJNÉ OSVĚTLENÍ
- VODOVOD
- VVN

### LEGENDA:

- DŘEVINY NAVRŽENÉ KE KACENÍ Z HAVARIJNÍCH DŮVODŮ
- DŘEVINY NAVRŽENÉ KE KACENÍ Z PĚŠEŘEČNÍCH A ZDRAVOTNÍCH DŮVODŮ
- DŘEVINY URČENÉ K ODOBROVNĚNÍ OŠETŘENÍ
- DŘEVINY K POKRČENÍ BEZ ZASAHU
- PARCEL O PŘÍMĚRŮ (V M)

## 6. Neumannova sídliště - Osazovací plán

### LEGENDA SÍTĚ:



- CETIN
- HORKOVOD
- KANALIZACE
- NN
- PLYN
- SD
- VN
- VEŘEJNÉ OSVĚTLENÍ
- VODOVOD
- VVN





BT229

