

Město Žďár nad Sázavou
Zastupitelstvo města Žďár nad Sázavou

Obecně závazná vyhláška města Žďár nad Sázavou č. 5/2026
o místním poplatku za užívání veřejného prostranství

Zastupitelstvo města Žďár nad Sázavou se na svém zasedání dne 26.03.2026 usneslo vydat na základě § 14 zákona č. 565/1990 Sb., o místních poplatcích, ve znění pozdějších předpisů (dále jen „zákon o místních poplatcích“), a v souladu s § 10 písm. d) a § 84 odst. 2 písm. h) zákona č. 128/2000 Sb., o obcích (obecní zřízení), ve znění pozdějších předpisů, tuto obecně závaznou vyhlášku (dále jen „vyhláška“):

Čl. 1

Úvodní ustanovení

- (1) Město Žďár nad Sázavou touto vyhláškou zavádí místní poplatek za užívání veřejného prostranství (dále jen „poplatek“).
- (2) Správcem poplatku je městský úřad¹.

Čl. 2

Předmět poplatku a poplatník

- (1) Poplatek za užívání veřejného prostranství se vybírá za zvláštní užívání veřejného prostranství, kterým se rozumí² umístění zařízení sloužících pro poskytování služeb,
- (2) Poplatek za užívání veřejného prostranství platí fyzické i právnické osoby, které užívají veřejné prostranství způsobem uvedeným v odstavci 1 (dále jen „poplatník“)³.

Čl. 3

Veřejná prostranství

Poplatek se platí za užívání veřejných prostranství, která jsou graficky na mapě v příloze č. 1. Tato příloha tvoří nedílnou součást této vyhlášky.

Čl. 4

Ohlašovací povinnost

- (1) Poplatník je povinen podat správci poplatku ohlášení nejpozději v den zahájení užívání veřejného prostranství; údaje uváděné v ohlášení upravuje zákon⁴. Pokud tento den připadne na sobotu, neděli nebo státem uznaný svátek, je poplatník povinen splnit ohlašovací povinnost nejbližší následující pracovní den.
- (2) Dojde-li ke změně údajů uvedených v ohlášení, je poplatník povinen tuto změnu oznámit do 15 dnů ode dne, kdy nastala.

¹§ 15 odst. 1 zákona o místních poplatcích

²§ 4 odst. 1 zákona o místních poplatcích

³§ 4 odst. 2 zákona o místních poplatcích

⁴§ 14a odst. 1 a 2 zákona o místních poplatcích; v ohlášení poplatník uvede zejména své identifikační údaje a skutečnosti rozhodné pro stanovení poplatku

Čl. 5

Sazba poplatku

- (1) Sazba poplatku činí za každý i započatý m² a každý i započatý den za umístění zařízení sloužících pro poskytování služeb 10 Kč,
- (2) Sazba poplatku paušální částkou za umístění zařízení sloužících pro poskytování služeb 3600 Kč za m² za rok.
- (3) Volbu placení poplatku paušální částkou sdělí poplatník správci poplatku v rámci ohlášení dle čl. 4.

Čl. 6

Splatnost poplatku

- (1) Poplatek stanovený denní sazbou je splatný v den započetí užívání veřejného prostranství.
- (2) Poplatek stanovený paušální částkou je splatný do 31.1. každého kalendářního roku.
- (3) Vznikne-li poplatková povinnost po začátku kalendářního roku, poplatek stanovený v čl. 5 odst. 2 je splatný do 30 dnů ode dne, kdy poplatková povinnost vznikla.

Čl. 7

Zrušující ustanovení

Zrušuje se obecně závazná vyhláška č. 4/2025 o místním poplatku za užívání veřejného prostranství ze dne 11.9.2025

Čl. 8

Účinnost

Tato vyhláška nabývá účinnosti počátkem patnáctého dne následujícího po dni jejího vyhlášení.

Ing. Martin Mrkos, ACCA v.r.
starosta

Jaroslav Hedvičák v.r.
místostarosta

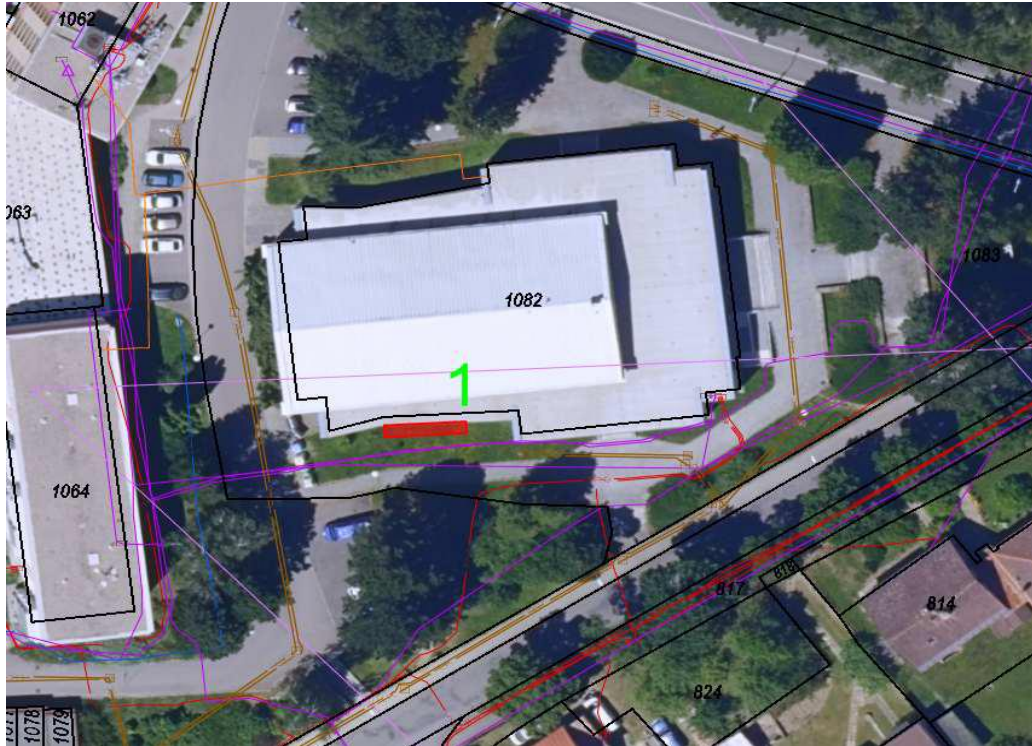
Rostislav Dvořák v.r.
místostarosta

⁵§ 4 odst. 1 zákona o místních poplatcích
⁶§ 14a odst. 6 zákona o místních poplatcích

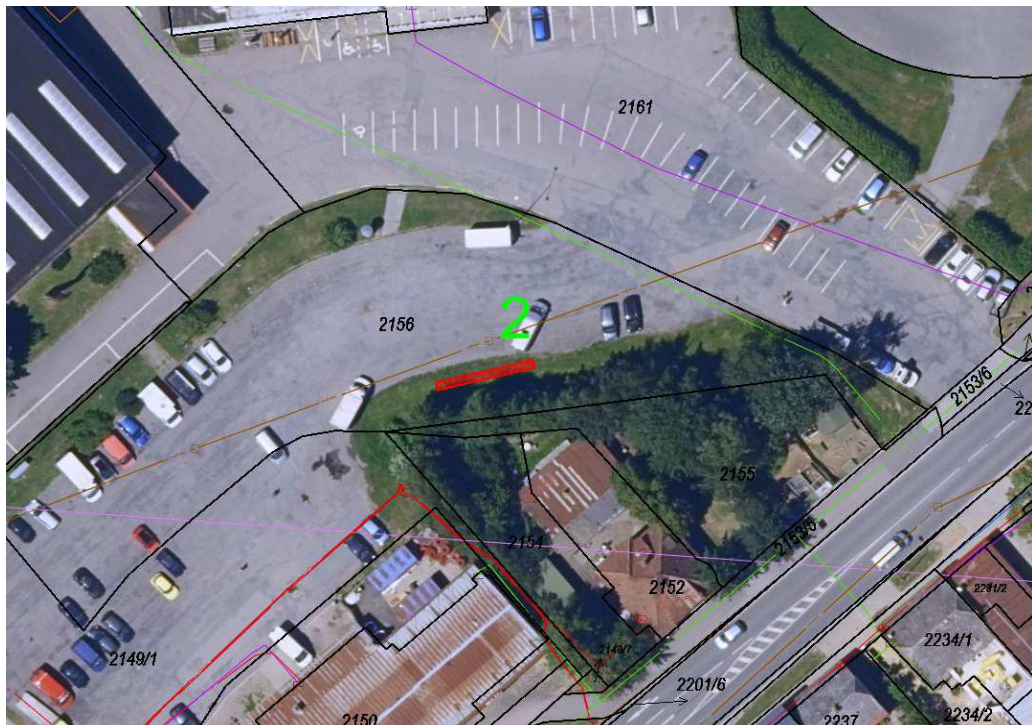
Příloha č. 1 Zpoplatněná veřejná prostranství

1-5 Místa pro možné umístění výdejních boxů

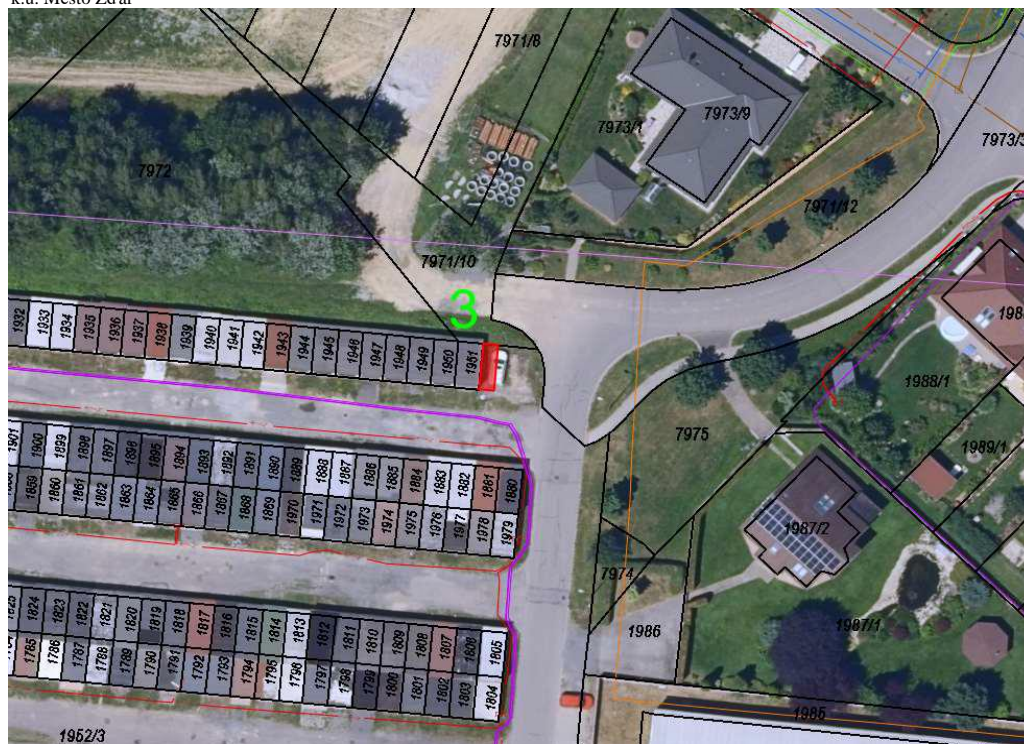
1 - za kinem
p.č. 1083
k.ú. Město Žďár



2 - u sportovní haly
p.č. 2156
k.ú. Město Žďár



3 - u garáží Klafar
p.č. 1952/3
k.ú. Město Žďár



4 - u tenisových kurtů
p.č. 2191/3, 2193/1 k.ú.



5 - u budoucí prodejny Lidl
p.č. 6762, 5976/10
k.ú. Město Žďár



6-24 Umístění stávajících výdejních boxů

6 - ul. Bezručova
k.ú. Zámek Žďár 4
boxy

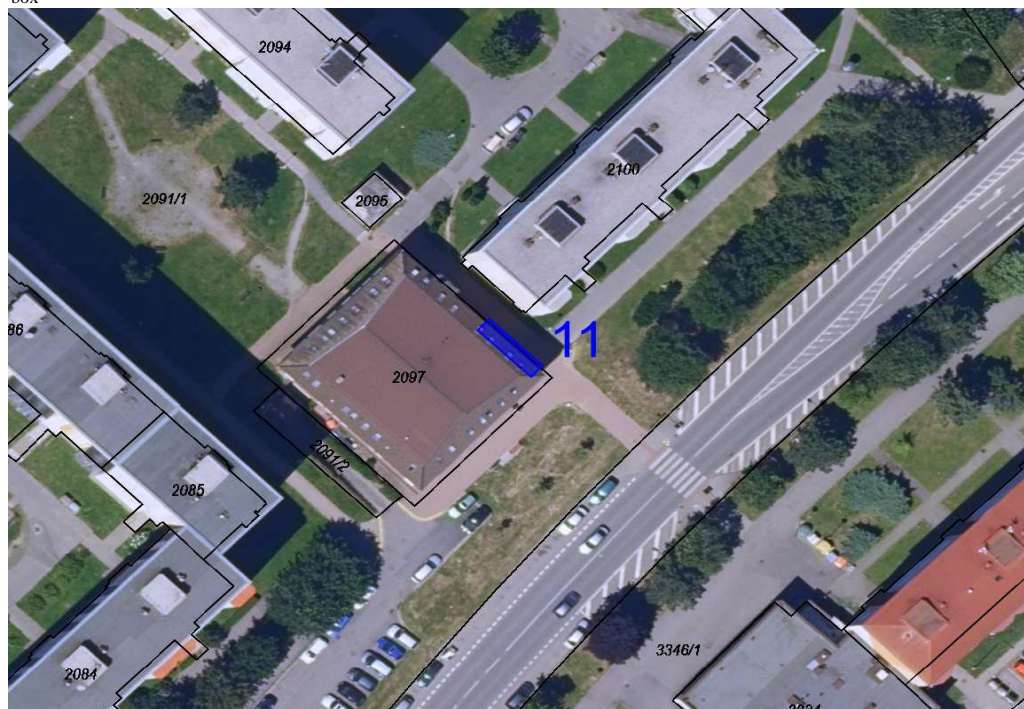


7 - ul. Bratří Čapků - u obvodové zdi budovy
k.ú. Město Žďár
2 boxy



11 - ul. Dolní
k.ú. Město Žďár I
box

- u obvodové zdi budovy



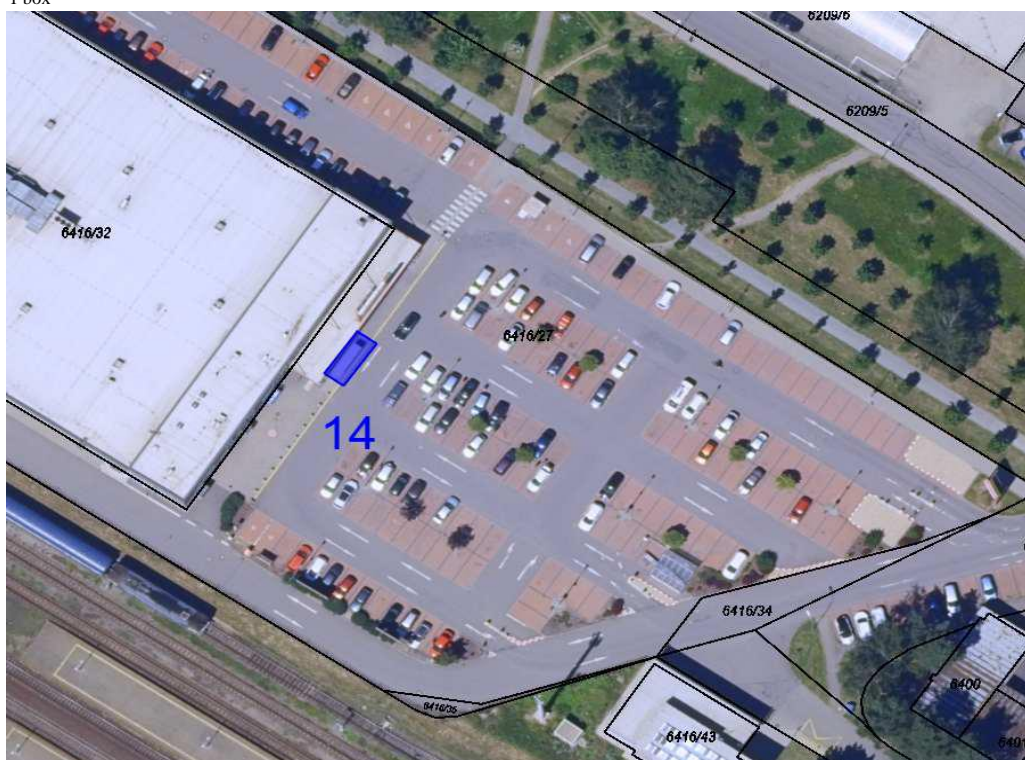
12 - ul. Drátenická
k.ú. Město Žďár
I box



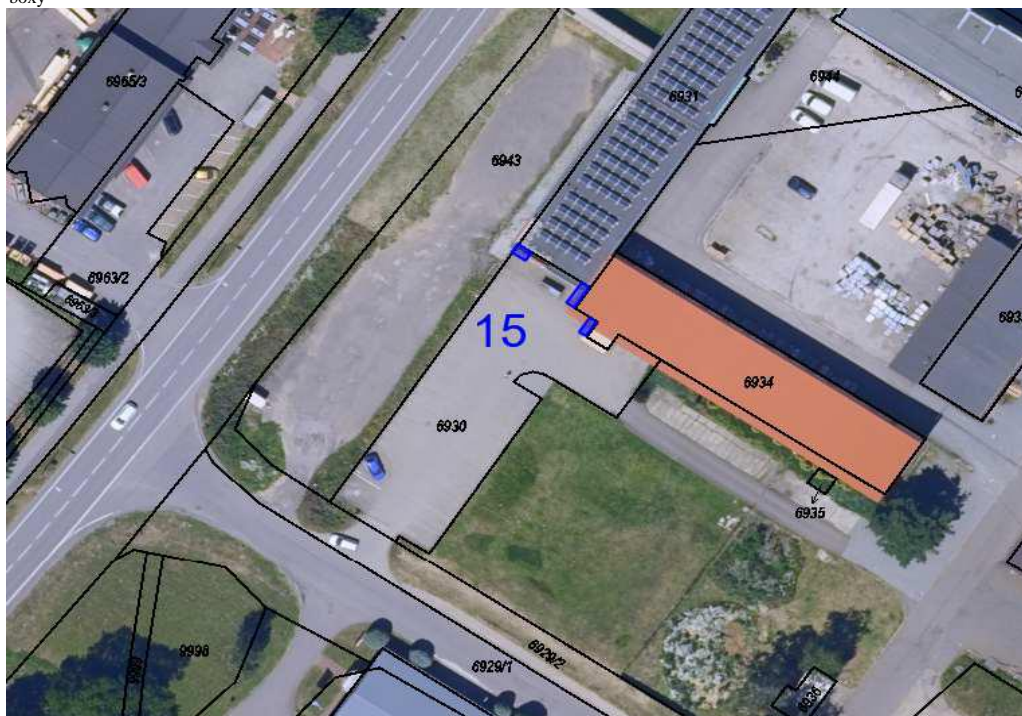
13 - ul. Horní k.ú. - u obvodové zdi obchodního centra
Město Žďár I box



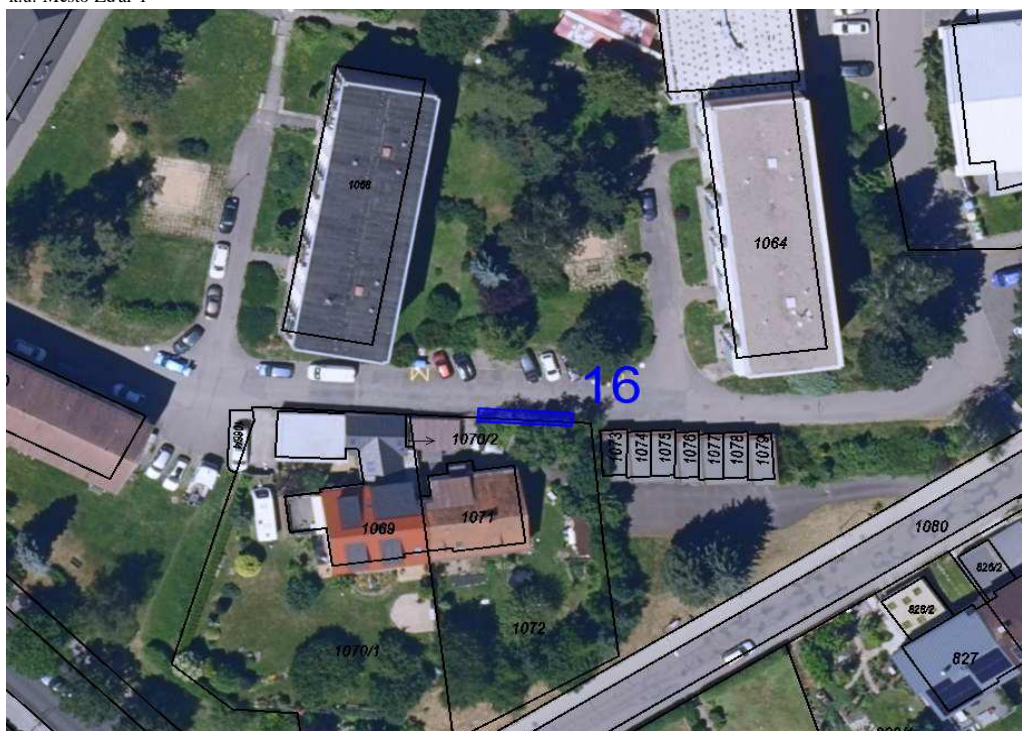
14 - ul. Chelčického k.ú. Město Žďár - u přístřešku pro vozíky supermarketu
I box



15 - Jihlavská k.ú. - u obvodové zdi budovy
Město Žďár 3
boxy



16 - ul. Kopečná
k.ú. Město Žďár 1



17 - ul. Okružní
k.ú. Město Žďár 5
boxů

- u obvodové zdi budovy, u chodníku

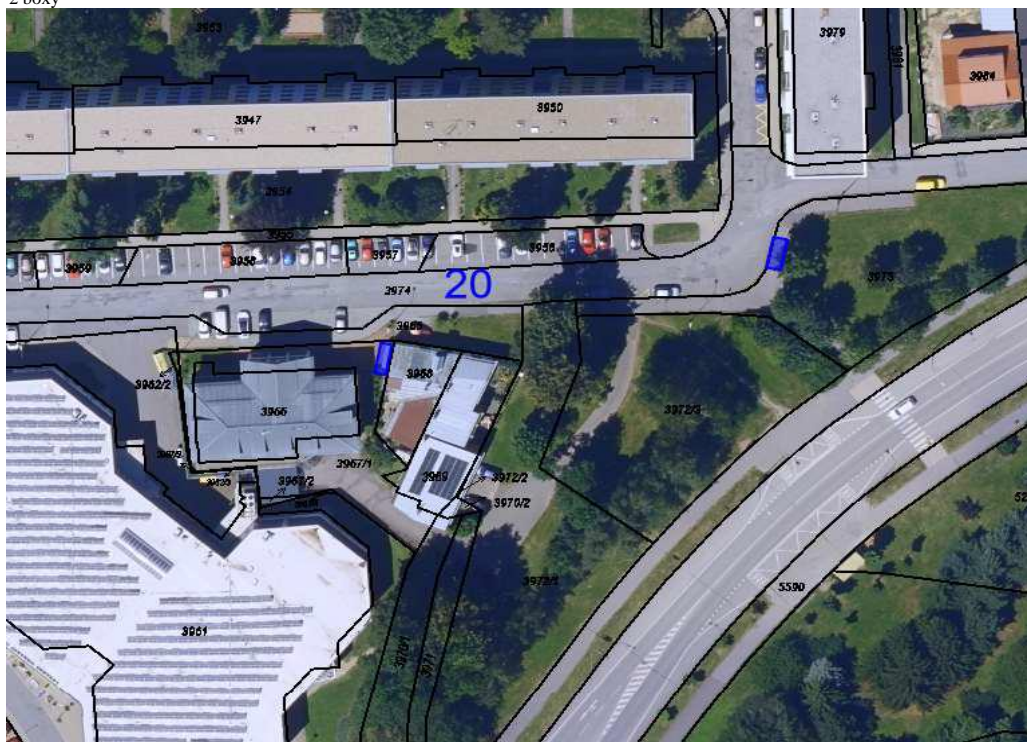


18 a 19 - ul. Nádražní
k.ú. Město Žďár
18 - 1 box, 19 - 1 box

18 - u obvodové zdi budovy
19 - výklenek pod balkonem budovy



20 - ul. Nerudova - u obvodové zdi budovy, u chodníku
k.ú. Město Žďár
2 boxy



21 - ul. Strojírenská
k.ú. Město Žďár
1 box

